

# Áp lực bán ở nhóm tự doanh hạ nhiệt

## Hoạt động giao dịch trong nước

Trong tuần vừa qua, thanh khoản trên thị trường đảo chiều tăng nhẹ trở lại. Cụ thể, tổng giá trị giao dịch trên toàn thị trường đạt 270 nghìn tỷ đồng, tăng 8.7% so với tuần trước.

Xét theo từng nhóm nhà đầu tư, hoạt động giao dịch ở nhóm cá nhân trong nước và tổ chức trong nước đều đồng thuận tăng, với mức tăng lần lượt là 9.0% và 10.4% so với tuần trước đó.

## Hoạt động giao dịch tự doanh

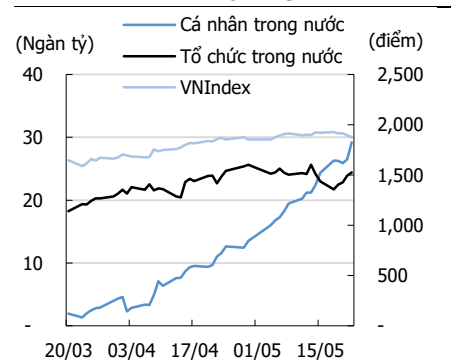
Nhóm tự doanh tiếp tục xu hướng rút ròng trong tuần vừa qua, song đã hạ nhiệt đáng kể. Cụ thể, tổng giá trị bán ròng đạt khoảng 82 tỷ đồng, giảm mạnh 96.4% so với tuần trước đó. Đáng chú ý, các mã bị rút vốn nhiều nhất, bao gồm GEE (-199 tỷ đồng), MWG (-115 tỷ đồng), VCB (-104 tỷ đồng), VIB (-96 tỷ đồng) và HPG (-96 tỷ đồng). Ở hướng ngược lại, các mã thu hút lượng vốn vào phần lớn tập trung ở VIC (+389 tỷ đồng), VHM (+250 tỷ đồng), STB (+133 tỷ đồng), BID (+64 tỷ đồng) và POW (+59 tỷ đồng).

## Hoạt động giao dịch khối ngoại

Trong tuần vừa qua, nhóm khối ngoại duy trì chuỗi 10 tuần bán ròng liên tiếp, với tổng giá trị rút ròng lên đến 6.2 nghìn tỷ đồng, tăng mạnh 61.8% so với tuần trước đó.

Trong đó, áp lực bán diễn ra chủ yếu ở các nhóm cổ phiếu vốn hóa lớn như MSB (-1.3 nghìn tỷ đồng), MBB (-768 tỷ đồng), ACB (-534 tỷ đồng), HPG (-507 tỷ đồng) và VIC (-423 tỷ đồng). Ở hướng ngược lại, dòng tiền chủ yếu đến từ VCB (+1.2 nghìn tỷ đồng), BID (+92 tỷ đồng), LPB (+86 tỷ đồng), LPB (+57 tỷ đồng) và BSR (+49 tỷ đồng).

**Hình 1. Giá trị tích lũy ròng**



Nguồn: FiinproX, KIS Research  
Lưu ý: Giá trị tích lũy tính từ tháng 1/23

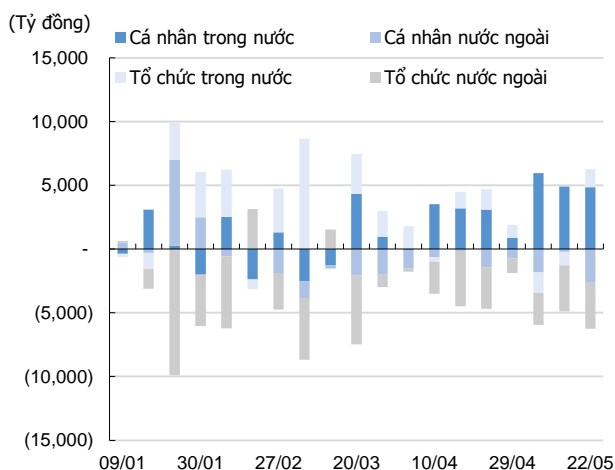
**Bảng 1: Hoạt động giao dịch theo nhóm nhà đầu tư**

Nhóm nhà đầu tư	Giá trị mua (nghìn tỷ đồng)				Giá trị bán (nghìn tỷ đồng)				Giá trị ròng (nghìn tỷ đồng)			
	1W	1M	3M	1Y	1W	1M	3M	1Y	1W	1M	3M	1Y
Tổ chức trong nước	58.6	181.5	721.2	3,334.1	57.2	181.7	700.7	3,258.6	1.4	(0.2)	20.4	75.5
Cá nhân trong nước	64.4	200.6	757.0	3,358.7	59.6	184.0	728.1	3,285.2	4.8	16.6	29.0	73.6
Tổ chức nước ngoài	8.0	30.6	139.3	575.0	11.6	41.5	172.8	693.4	(3.7)	(10.9)	(33.5)	(118.4)
Cá nhân nước ngoài	4.4	13.6	55.6	262.6	7.0	18.9	71.6	293.4	(2.6)	(5.4)	(16.0)	(30.7)
Tự doanh	5.3	14.7	65.3	267.6	5.4	16.4	64.7	263.1	(0.1)	(1.7)	0.6	4.6

Nguồn: FiinproX, KIS Research

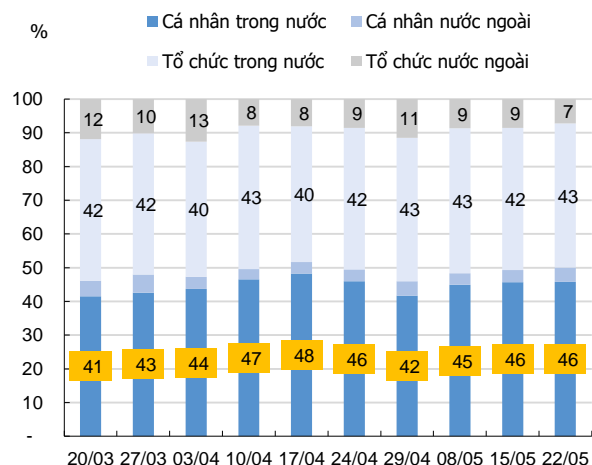
**Research Dept**  
Researchdept@kisvn.vn

**Hình 2. Diễn biến giao dịch theo nhóm nhà đầu tư**



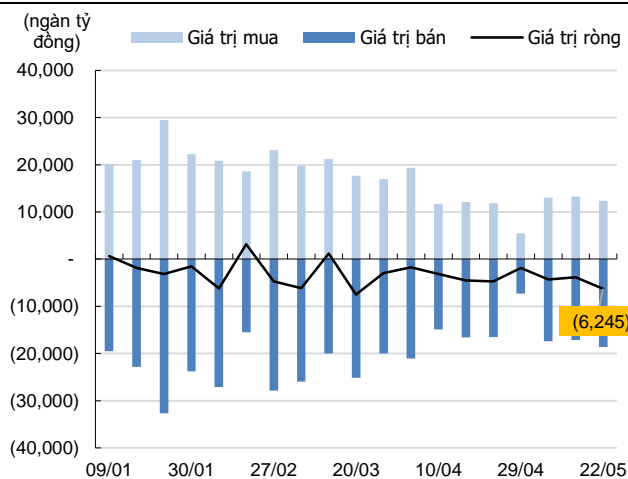
Nguồn: FiinproX, KIS Research

**Hình 3. Tỷ trọng giá trị giao dịch theo nhóm nhà đầu tư**



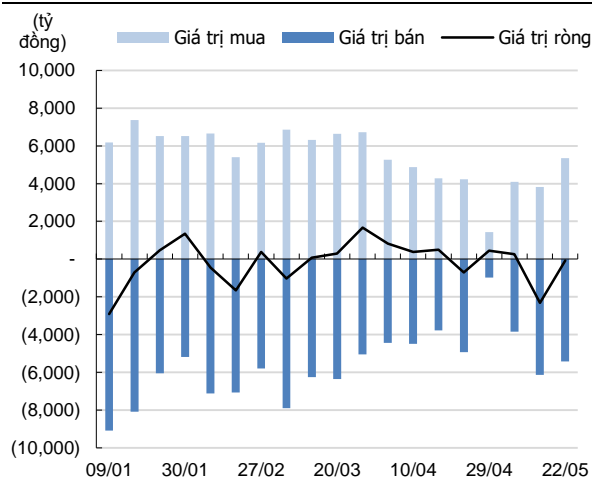
Nguồn: FiinproX, KIS Research

**Hình 4. Giao dịch từ nhà đầu tư nước ngoài**



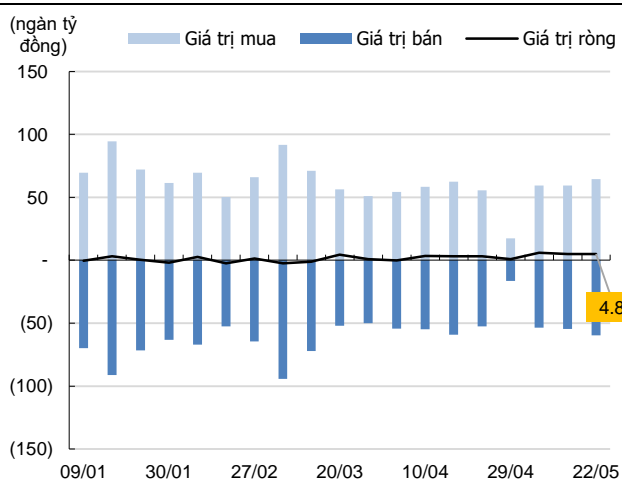
Nguồn: FiinproX, KIS Research

**Hình 5. Giao dịch tự doanh**



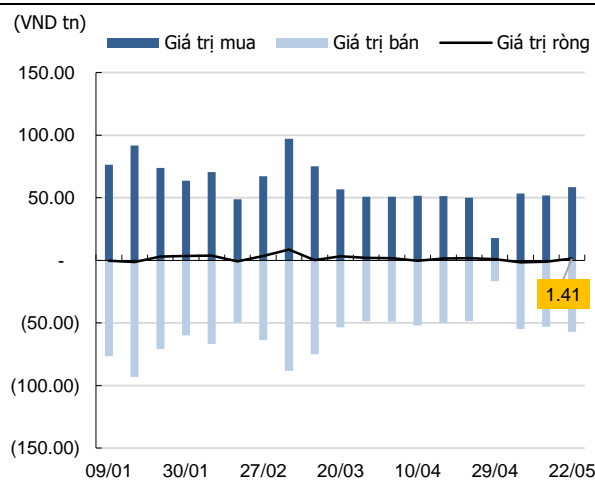
Nguồn: FiinproX, KIS Research

**Hình 6. Giao dịch từ nhà đầu tư cá nhân trong nước**



Nguồn: FiinproX, KIS Research

**Hình 7. Giao dịch từ nhà đầu tư tổ chức trong nước**



Nguồn Bloomberg, FiinPro, KIS

**Bảng 2. CP mua ròng của cá nhân trong nước** (%tuần, tỷ đồng)

Mã	Ngành	%	Mua	Bán	Ròng
VJC	Dịch vụ Tiêu dùng	(0.7)	2,965.3	(1,560.2)	1,405.1
MSB	Ngân hàng	3.6	2,295.2	(908.2)	1,387.0
MBB	Ngân hàng	(3.9)	1,259.7	(795.6)	464.1
TCB	Ngân hàng	(3.4)	1,311.9	(854.6)	457.3
HCM	Tài chính	(0.9)	2,140.2	(1,743.2)	396.9
MWG	Dịch vụ Tiêu dùng	(3.2)	1,400.1	(1,060.2)	339.9
SSI	Tài chính	(1.3)	1,818.6	(1,484.0)	334.6
VIB	Ngân hàng	(2.5)	843.5	(538.9)	304.6
VPB	Ngân hàng	(2.7)	1,366.9	(1,083.5)	283.4
HPG	Nguyên vật liệu	(0.8)	1,891.6	(1,618.2)	273.4

Nguồn: FiinproX, KIS Research

**Bảng 3. CP bán ròng của cá nhân trong nước** (%tuần, tỷ đồng)

Mã	Ngành	%	Mua	Bán	Ròng
VCB	Ngân hàng	4.6	2,067.2	(2,822.8)	(755.7)
VIC	Tài chính	(5.0)	1,559.9	(2,237.1)	(677.2)
SBT	Hàng Tiêu dùng	4.7	194.4	(509.8)	(315.4)
ACB	Ngân hàng	(1.9)	369.6	(610.3)	(240.7)
VHM	Tài chính	(2.7)	1,481.8	(1,703.1)	(221.3)
BID	Ngân hàng	0.1	1,269.6	(1,469.5)	(199.9)
GEX	Công nghiệp	(6.0)	1,899.8	(2,019.4)	(119.5)
GEL	Tài chính	(3.6)	338.4	(444.3)	(105.9)
PC1	Công nghiệp	15.4	733.2	(837.2)	(104.0)
HDB	Ngân hàng	(6.2)	1,420.6	(1,509.5)	(88.8)

Nguồn: FiinproX, KIS Research

**Bảng 4. CP mua ròng của tổ chức trong nước** (đồng, %tuần, tỷ đồng)

Mã	Ngành	%	Mua	Bán	Ròng
VIC	Tài chính	(5.0)	5,357.1	(4,256.2)	1,100.8
ACB	Ngân hàng	(1.9)	1,263.5	(487.8)	775.7
VHM	Tài chính	(2.7)	2,206.5	(1,696.4)	510.0
SBT	Hàng Tiêu dùng	4.7	456.9	(148.1)	308.7
MBB	Ngân hàng	(3.9)	1,696.8	(1,392.8)	304.1
HPG	Nguyên vật liệu	(0.8)	1,977.7	(1,743.9)	233.8
PC1	Công nghiệp	15.4	874.3	(674.8)	199.4
HDB	Ngân hàng	(6.2)	1,509.9	(1,316.6)	193.2
GEX	Công nghiệp	(6.0)	1,616.3	(1,460.8)	155.5
GEL	Tài chính	(3.6)	270.6	(158.3)	112.3

Nguồn: FiinproX, KIS Research

**Bảng 5. CP bán ròng của tổ chức trong nước** (đồng, %tuần, tỷ đồng)

Mã	Ngành	%	Mua	Bán	Ròng
VJC	Dịch vụ Tiêu dùng	(0.7)	615.8	(2,017.5)	(1,401.7)
VCB	Ngân hàng	4.6	1,948.8	(2,471.3)	(522.5)
HCM	Tài chính	(0.9)	432.3	(820.1)	(387.8)
VIB	Ngân hàng	(2.5)	226.3	(495.6)	(269.2)
VPB	Ngân hàng	(2.7)	816.4	(1,079.7)	(263.3)
TCB	Ngân hàng	(3.4)	959.7	(1,188.3)	(228.6)
EIB	Ngân hàng	(3.0)	424.9	(613.5)	(188.6)
VTP	Công nghiệp	2.9	206.6	(323.0)	(116.4)
GEE	Công nghiệp	(10.1)	299.5	(407.0)	(107.5)
LPB	Ngân hàng	3.3	149.9	(252.8)	(102.9)

Nguồn: FiinproX, KIS Research

**Bảng 6. CP mua ròng của tổ chức nước ngoài** (đồng, %tuần, tỷ đồng)

Mã	Ngành	%	Mua	Bán	Ròng
VCB	Ngân hàng	4.6	988.9	(161.1)	827.8
MSB	Ngân hàng	3.6	204.7	(56.9)	147.8
BSR	Dầu khí	(6.5)	392.9	(318.7)	74.2
VNM	Hàng Tiêu dùng	(0.5)	158.8	(88.3)	70.5
LPB	Ngân hàng	3.3	87.2	(26.5)	60.7
GEE	Công nghiệp	(10.1)	67.0	(23.7)	43.4
GEX	Công nghiệp	(6.0)	150.8	(110.1)	40.8
DGW	Dịch vụ Tiêu dùng	(2.7)	64.4	(31.7)	32.7
BID	Ngân hàng	0.1	168.9	(138.2)	30.7
CTR	Công nghiệp	9.5	50.7	(23.6)	27.1

Nguồn: FiinproX, KIS Research

**Bảng 7. CP bán ròng của tổ chức nước ngoài** (đồng, %tuần, tỷ đồng)

Mã	Ngành	%	Mua	Bán	Ròng
ACB	Ngân hàng	(1.9)	63.8	(761.3)	(697.5)
MBB	Ngân hàng	(3.9)	144.1	(657.1)	(513.0)
HPG	Nguyên vật liệu	(0.8)	127.4	(507.9)	(380.5)
VHM	Tài chính	(2.7)	625.6	(998.0)	(372.4)
MWG	Dịch vụ Tiêu dùng	(3.2)	259.3	(588.9)	(329.7)
VIC	Tài chính	(5.0)	488.4	(733.1)	(244.6)
TCB	Ngân hàng	(3.4)	74.6	(250.7)	(176.1)
SSI	Tài chính	(1.3)	200.9	(372.0)	(171.1)
FPT	Công nghệ Thông tin	3.0	490.3	(657.2)	(166.9)
STB	Ngân hàng	(2.3)	181.8	(327.1)	(145.3)

Nguồn: FiinproX, KIS Research

**Bảng 8. CP mua ròng của cá nhân nước ngoài** (đồng, %tuần, tỷ đồng)

Mã	Ngành	%	Mua	Bán	Ròng
VCB	Ngân hàng	4.6	616.9	(166.5)	450.4
ACB	Ngân hàng	(1.9)	214.3	(51.8)	162.5
VHM	Tài chính	(2.7)	330.7	(247.1)	83.6
BID	Ngân hàng	0.1	75.1	(13.5)	61.7
SHB	Ngân hàng	(2.5)	64.8	(21.2)	43.6
LPB	Ngân hàng	3.3	42.4	(16.5)	25.9
GAS	Tiện ích Cộng đồng	(5.0)	28.3	(4.8)	23.5
FPT	Công nghệ Thông tin	3.0	356.8	(337.2)	19.7
EVF	Tài chính	0.4	23.8	(4.5)	19.3
VCG	Công nghiệp	(2.8)	16.1	(0.9)	15.3

Nguồn: FiiproX, KIS Research

**Bảng 9. CP bán ròng của cá nhân nước ngoài** (đồng, %tuần, tỷ đồng)

Mã	Ngành	%	Mua	Bán	Ròng
MSB	Ngân hàng	3.6	255.3	(1,796.3)	(1,541.0)
VNM	Hàng Tiêu dùng	(0.5)	156.7	(449.7)	(293.0)
MBB	Ngân hàng	(3.9)	71.1	(326.2)	(255.1)
VIC	Tài chính	(5.0)	430.5	(609.6)	(179.0)
HPG	Nguyên vật liệu	(0.8)	90.2	(216.9)	(126.7)
PVD	Dầu khí	(6.4)	29.7	(126.7)	(97.0)
SSI	Tài chính	(1.3)	7.1	(98.3)	(91.2)
MSN	Hàng Tiêu dùng	(1.9)	42.6	(123.7)	(81.1)
CTG	Ngân hàng	(2.8)	35.6	(116.1)	(80.4)
GEX	Công nghiệp	(6.0)	157.0	(233.8)	(76.8)

Nguồn: FiiproX, KIS Research

**Bảng 10. Top 10 CP mua ròng của khối ngoại** (đồng, %tuần, tỷ đồng)

Mã	Ngành	%	Mua	Bán	Ròng
VCB	Ngân hàng	4.6	1,605.7	(327.5)	1,278.2
BID	Ngân hàng	0.1	244.0	(151.7)	92.3
LPB	Ngân hàng	3.3	129.6	(43.0)	86.6
SHB	Ngân hàng	(2.5)	127.0	(69.7)	57.3
BSR	Dầu khí	(6.5)	408.2	(358.5)	49.7
DGW	Dịch vụ Tiêu dùng	(2.7)	75.0	(45.1)	30.0
CTR	Công nghiệp	9.5	56.0	(28.5)	27.5
EVF	Tài chính	0.4	36.9	(10.4)	26.5
GEE	Công nghiệp	(10.1)	96.6	(73.0)	23.6
VPL	Tài chính	5.7	73.0	(53.0)	20.1

Nguồn: FiiproX, KIS Research

**Bảng 11. Top 10 CP bán ròng của khối ngoại** (đồng, %tuần, tỷ đồng)

Mã	Ngành	%	Mua	Bán	Ròng
MSB	Ngân hàng	3.6	460.0	(1,853.2)	(1,393.2)
MBB	Ngân hàng	(3.9)	215.2	(983.4)	(768.2)
ACB	Ngân hàng	(1.9)	278.1	(813.1)	(535.0)
HPG	Nguyên vật liệu	(0.8)	217.6	(724.9)	(507.3)
VIC	Tài chính	(5.0)	919.0	(1,342.6)	(423.7)
MWG	Dịch vụ Tiêu dùng	(3.2)	330.3	(651.1)	(320.8)
VHM	Tài chính	(2.7)	956.4	(1,245.1)	(288.7)
SSI	Tài chính	(1.3)	208.0	(470.3)	(262.3)
TCB	Ngân hàng	(3.4)	98.8	(327.6)	(228.7)
VNM	Hàng Tiêu dùng	(0.5)	315.5	(538.0)	(222.5)

Nguồn: FiiproX, KIS Research

**Bảng 12. Top CP mua ròng của tự doanh** (đồng, %tuần, tỷ đồng)

Mã	Sàn	%	Mua	Bán	Ròng
VIC	Tài chính	(5.0)	463.9	(74.3)	389.6
VHM	Tài chính	(2.7)	497.8	(247.7)	250.2
STB	Ngân hàng	(2.3)	230.5	(97.5)	133.0
BID	Ngân hàng	0.1	193.8	(129.5)	64.4
POW	Tiện ích Cộng đồng	(3.5)	60.0	(0.3)	59.7
VIX	Tài chính	(1.1)	50.7	(1.8)	48.9
PNJ	Hàng Tiêu dùng	(2.7)	49.8	(7.9)	41.9
FUEVFNVD	Tài chính	(2.0)	55.8	(18.2)	37.6
VPX	Tài chính	(1.1)	34.3	0.0	34.3
E1VFN30	Tài chính	(1.9)	52.2	(23.3)	28.9

Nguồn: FiiproX, KIS Research

**Bảng 13. Top CP bán ròng của tự doanh** (đồng, %tuần, tỷ đồng)

Mã	Ngành	%	Mua	Bán	Ròng
GEE	Công nghiệp	(10.1)	0.0	(199.3)	(199.3)
MWG	Dịch vụ Tiêu dùng	(3.2)	651.2	(766.2)	(115.1)
VCB	Ngân hàng	4.6	157.4	(261.9)	(104.5)
VIB	Ngân hàng	(2.5)	25.0	(121.3)	(96.3)
HPG	Nguyên vật liệu	(0.8)	349.3	(445.3)	(96.0)
VPB	Ngân hàng	(2.7)	178.7	(253.4)	(74.6)
MSN	Hàng Tiêu dùng	(1.9)	135.0	(207.7)	(72.8)
MCH	Hàng Tiêu dùng	(2.0)	0.0	(52.4)	(52.4)
CTG	Ngân hàng	(2.8)	142.8	(194.6)	(51.8)
HCM	Tài chính	(0.9)	1.3	(51.3)	(50.0)

Nguồn: FiiproX, KIS Research

## Global Disclaimer

### ■ General

This research report and marketing materials for Vietnamese securities are originally prepared and issued by the Research Center of KIS Vietnam Securities Corp., an organization licensed with the State Securities Commission of Vietnam. The analyst(s) who participated in preparing and issuing this research report and marketing materials is/are licensed and regulated by the State Securities Commission of Vietnam in Vietnam only. This report and marketing materials are copyrighted and may not be copied, redistributed, forwarded or altered in any way without the consent of KIS Vietnam Securities Corp..

This research report and marketing materials are for information purposes only. They are not and should not be construed as an offer or solicitation of an offer to purchase or sell any securities or other financial instruments or to participate in any trading strategy. This research report and marketing materials do not provide individually tailored investment advice. This research report and marketing materials do not consider individual investor circumstances, objectives or needs, and are not intended as recommendations of particular securities, financial instruments or strategies to any particular investor. The securities and other financial instruments discussed in this research report and marketing materials may not be suitable for all investors. The recipient of this research report and marketing materials must make their own independent decisions regarding any securities or financial instruments mentioned herein and investors should seek the advice of a financial adviser. KIS Vietnam Securities Corp. does not undertake that investors will obtain any profits, nor will it share with investors any investment profits. KIS Vietnam Securities Corp., its affiliates, or their affiliates and directors, officers, employees or agents of each of them disclaim any and all responsibility or liability whatsoever for any loss (director consequential) or damage arising out of the use of all or any part of this report or its contents or otherwise arising in connection therewith. Information and opinions contained herein are subject to change without notice and may differ or be contrary to opinions expressed by other business areas or KIS Vietnam Securities Corp. The final investment decision is based on the client's judgment, and this research report and marketing materials cannot be used as evidence in any legal dispute related to investment decisions.

### ■ Country-specific disclaimer

**United States:** This report is distributed in the U.S. by Korea Investment & Securities America, Inc., a member of FINRA/SIPC, and is only intended for major U.S. institutional investors as defined in Rule 15a-6(a)(2) under the U.S. Securities Exchange Act of 1934. All U.S. persons that receive this document by their acceptance thereof represent and warrant that they are a major U.S. institutional investor and have not received this report under any express or implied understanding that they will direct commission income to Korea Investment & Securities, Co., Ltd. or its affiliates. Pursuant to Rule 15a-6(a)(3), any U.S. recipient of this document wishing to affect a transaction in any securities discussed herein should contact and place orders with Korea Investment & Securities America, Inc., which accepts responsibility for the contents of this report in the U.S. The securities described in this report may not have been registered under the U.S. Securities Act of 1933, as amended, and, in such case, may not be offered or sold in the U.S. or to U.S. person absent registration or an applicable exemption from the registration requirement.

**United Kingdom:** This report is not an invitation nor is it intended to be an inducement to engage in investment activity for the purpose of section 21 of the Financial Services and Markets Act 2000 of the United Kingdom ("FSMA"). To the extent that this report does constitute such an invitation or inducement, it is directed only at (i) persons who are investment professionals within the meaning of Article 19(5) of the Financial Services and Markets Act 2000 (Financial Promotion) Order 2005 (as amended) of the United Kingdom (the "Financial Promotion Order"); (ii) persons who fall within Articles 49(2)(a) to (d) ("high net worth companies, unincorporated associations etc.") of the Financial Promotion Order; and (iii) any other persons to whom this report can, for the purposes of section 21 of FSMA, otherwise lawfully be made (all such persons together being referred to as "relevant persons"). Any investment or investment activity to which this report relates is available only to relevant persons and will be engaged in only with relevant persons. Persons who are not relevant persons must not act or rely on this report.

**Hong Kong:** This research report and marketing materials may be distributed in Hong Kong to institutional clients by Korea Investment & Securities Asia Limited (KISA), a Hong Kong representative subsidiary of Korea Investment & Securities Co., Ltd., and may not otherwise be distributed to any other party. KISA provides equity sales service to institutional clients in Hong Kong for Korean securities under its sole discretion, and is thus solely responsible for provision of the aforementioned equity selling activities in Hong Kong. All requests by and correspondence with Hong Kong investors involving securities discussed in this report and marketing materials must be affected through KISA, which is registered with The Securities & Futures Commission (SFC) of Hong Kong. Korea Investment & Securities Co., Ltd. is not a registered financial institution under Hong Kong's SFC.

**Singapore:** This report is provided pursuant to the financial advisory licensing exemption under Regulation 27(1)(e) of the Financial Advisers Regulation of Singapore and accordingly may only be provided to persons in Singapore who are "institutional investors" as defined in Section 4A of the Securities and Futures Act, Chapter 289 of Singapore. This report is intended only for the person to whom Korea Investment & Securities Co., Ltd. has provided this report and such person may not send, forward or transmit in any way this report or any copy of this report to any other person. Please contact Korea Investment & Securities Singapore Pte Ltd in respect of any matters arising from, or in connection with, the analysis or report (Contact Number: 65 6501 5600).

Copyright © 2026 KIS Vietnam Securities Corp. All rights reserved. No part of this report may be reproduced or distributed in any manner without permission of KIS Vietnam Securities Corp.