

25/05/2026

Tín hiệu bán

Thông tin chỉ số VN30

Chỉ số VN30-Index có phiên điều chỉnh thứ 2 liên tiếp, theo đó áp lực bán đang gia tăng làm chỉ số điều chỉnh 0.82% về mức 2,010 điểm. Có 22 trong số 30 cổ phiếu thành phần của chỉ số điều chỉnh với tâm điểm là VHM (-3.75%), VRE (-3.35%), BSR (-3.26%), GAS (-2.75%), GVR (-2.49%), PLX (-2.33%) và VCB (-2.16%). Ở chiều ngược lại, dòng tiền tập trung trên các mã SSI (+1.66%), SSB (+0.91%), VNM (+0.85%).

Đồ thị VN30 Future: Tín hiệu bán

Thị trường đang phát đi tín hiệu xấu khi có phiên đóng cửa thứ 4 liên tiếp dưới đường trung bình 20 kỳ. Thêm vào đó, đường trung bình 10 kỳ đang có xu hướng cắt xuống đường trung bình 20 kỳ. Đây là tín hiệu bán trong ngắn hạn.

Thanh khoản suy giảm mạnh trong 2 phiên liên tiếp đang hàm ý về xu hướng giảm hiện tại có thể là một nhịp điều chỉnh kỹ thuật trong một xu hướng tăng dài hạn.

Trong phiên tới, vùng 2,050-2,100 điểm sẽ là kháng cự mạnh trong ngắn hạn trong khi vùng 1,950 sẽ là hỗ trợ, vùng này trùng với các đường trung bình trung dài hạn.

Chiến lược đầu tư

Xu hướng giảm được xác nhận trong ngắn hạn khi có phiên điều chỉnh cuối tuần. Vì thế, nhà đầu tư có thể mở lại các vị thế bán trong các phiên tới.

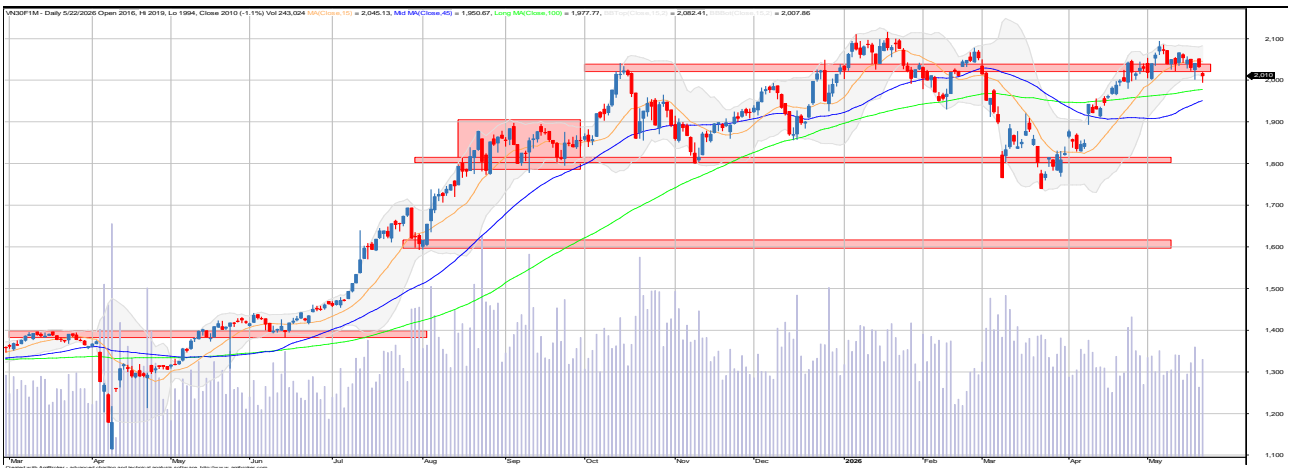
Bảng 1. Thống kê hợp đồng tương lai (điểm, %, hợp đồng)

	Giá đóng cửa	+/- %	KL giao dịch	KL Mở	G.trị hợp lý	Ngày thanh toán
VN30 Index	2,010.9	-0.8				
VN30F1M	2,010.0	0.0	243,024.0	30,977.0	2,016.2	6/18/2026
VN30F2M	2,009.1	#N/A N/A	211.0	77.0	2,023.9	7/16/2026
VN30F1Q	2,007.4	-0.4	177.0	387.0	2,047.4	9/17/2026
VN30F2Q	2,005.0	-0.3	44.0	90.0	2,078.9	12/17/2026

Nguồn: KIS Research, Bloomberg

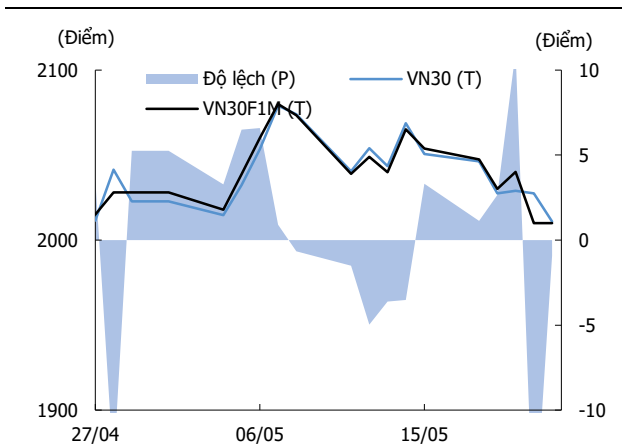
Research Dept
Researchdept@kisvn.vn

Hình 1. Đồ thị nến theo ngày - VN30



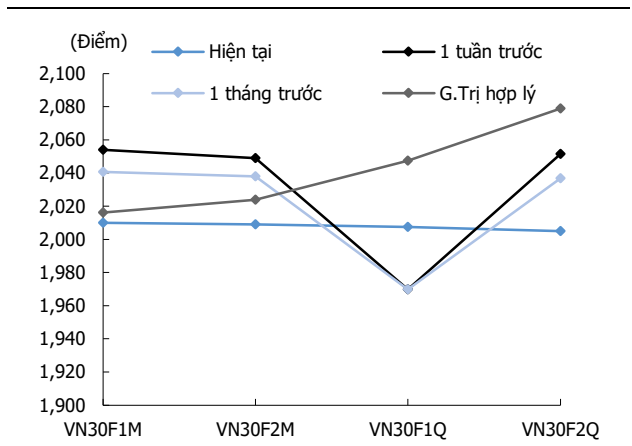
Nguồn: KIS Research, Bloomberg

Hình 2. Độ lệch



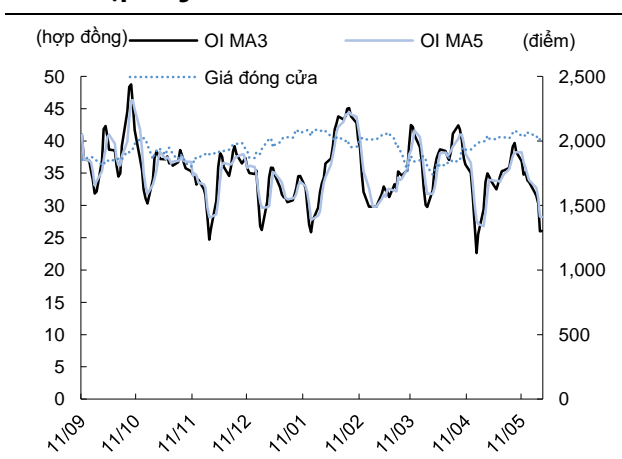
Nguồn: KIS Research, Bloomberg

Hình 3. Đường cong giá hợp đồng tương lai



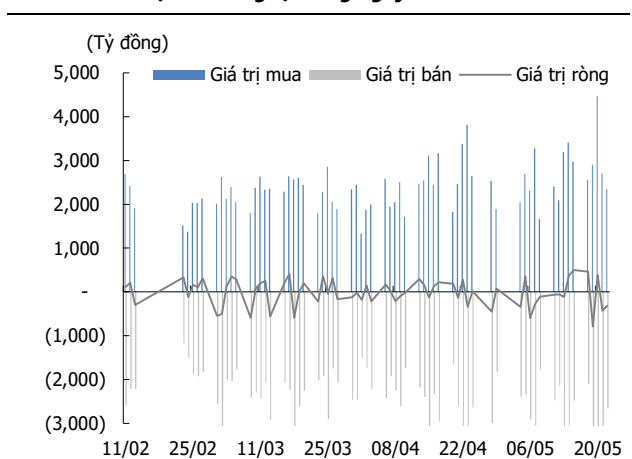
Nguồn: KIS Research, Bloomberg

Hình 4. Hợp đồng mở



Nguồn: KIS Research, Bloomberg

Hình 5. Giao dịch khối ngoại hàng ngày



Nguồn: KIS Research, Bloomberg

Bảng 2. Danh sách cổ phiếu VN30

(Tỷ đồng, đồng, %, x, nghìn CP)

Mã	Tên	Ngành	Vốn hóa	Tỷ trọng	Giá đóng cửa	% ngày	PER	PBR	KLGD 3 tháng	SH Nước Ngoài
ACB	ACB	Ngân hàng	117,372.6	1.8	22,850	0.2	7.2	1.2	13.6	27.2
BID	BIDV	Ngân hàng	313,042.8	4.9	43,000	-1.8	9.8	1.7	8.6	17.3
CTG	VietinBank	Ngân hàng	270,289.7	4.2	34,800	-0.4	7.1	1.4	10.0	25.4
DGC	Hóa chất Đức Giang	Hóa chất	18,419.3	0.3	48,500	1.0	7.5	1.2	5.0	6.4
FPT	FPT Corp	Công nghệ Thông tin	127,933.4	2.0	75,100	-1.8	13.2	3.3	12.5	38.8
GAS	PV Gas	Điện, nước & xăng dầu khí đốt	204,859.4	3.2	84,900	-2.7	17.7	3.0	2.6	2.3
GVR	Tập đoàn CN Cao su VN	Hóa chất	141,200.0	2.2	35,300	-2.5	26.6	2.5	5.1	0.7
HDB	HDBank	Ngân hàng	129,386.4	2.0	25,850	0.0	7.1	1.6	13.9	22.9
HPG	Hòa Phát	Tài nguyên Cơ bản	202,248.5	3.2	23,955	-0.8	9.6	1.5	45.2	20.9
LPB	LPBank	Ngân hàng	158,923.4	2.5	53,200	0.0	14.2	3.2	1.7	0.8
MBB	MBBank	Ngân hàng	198,555.7	3.1	24,650	-0.6	7.2	1.4	19.5	23.2
MSN	Tập đoàn Masan	Thực phẩm và đồ uống	109,889.6	1.7	76,000	-0.3	23.3	3.2	6.5	23.1
MWG	Thế giới di động	Bán lẻ	116,592.8	1.8	79,400	-0.1	14.2	3.3	7.5	47.5
PLX	Petrolimex	Dầu khí	53,301.3	0.8	41,950	-2.3	32.6	2.1	6.1	15.2
SAB	SABECO	Thực phẩm và đồ uống	61,691.3	1.0	48,100	0.2	13.2	2.8	0.9	58.4
SHB	SHB	Ngân hàng	64,954.7	1.0	13,550	-0.4	5.2		66.5	3.5
SSB	SeABank	Ngân hàng	47,511.5	0.7	16,700	0.9	15.7		2.0	0.2
SSI	Chứng khoán SSI	Dịch vụ tài chính	68,629.7	1.1	27,550	1.7	13.8	1.7	32.0	32.4
STB	Sacombank	Ngân hàng	134,227.4	2.1	71,200	0.6	17.5	2.2	8.7	14.7
TCB	Techcombank	Ngân hàng	228,176.9	3.6	32,200	-0.2	8.8	1.3	13.2	22.5
TPB	TPBank	Ngân hàng	43,136.4	0.7	15,550	-0.3	5.8	1.0	12.3	25.0
VCB	Vietcombank	Ngân hàng	530,585.4	8.3	63,500	-2.2	14.8	2.3	9.0	20.8
VHM	Vinhomes	Bất động sản	631,720.0	9.9	153,800	-3.8	9.8	2.4	6.2	8.1
VIB	VIBBank	Ngân hàng	53,442.9	0.8	15,700	-1.3	7.0	1.1	5.9	4.8
VIC	VinGroup	Bất động sản	1,668,355.7	26.2	216,500	-1.0	142.7	11.3	4.2	2.8
VJC	Vietjet Air	Du lịch và Giải trí	100,633.1	1.6	170,100	-2.0	38.6	3.9	1.3	6.6
VNM	VINAMILK	Thực phẩm và đồ uống	124,352.3	2.0	59,500	0.8	13.5	3.8	5.4	50.4
VPB	VPBank	Ngân hàng	212,629.2	3.3	26,800	-0.7	8.1	1.2	16.6	24.9
VPL	Vinpearl	Du lịch và Giải trí	167,494.3	2.6	93,400	-0.1		4.7	0.8	1.0
VRE	Vincom Retail	Bất động sản	72,032.5	1.1	31,700	-3.4	10.5	1.4	7.5	11.7

Nguồn: KIS Research, Bloomberg

Miễn Trừ Trách Nhiệm

Báo cáo phân tích này và các tài liệu marketing cho chứng khoán Việt Nam được thực hiện và phát hành bởi phòng phân tích của CTCP Chứng khoán KIS Việt Nam, công ty được cấp giấy phép đầu tư của Ủy ban Chứng khoán Nhà nước Việt Nam. Chuyên viên phân tích, người thực hiện và phát hành báo cáo phân tích này và các tài liệu marketing, được cấp chứng chỉ hành nghề và được quản lý bởi UBCKNN Việt Nam. Báo cáo này không được sao chụp, nhân bản hoặc xuất bản (toàn bộ hoặc từng phần) hoặc tiết lộ cho bất kỳ người nào khác mà không được sự chấp thuận bằng văn bản của CTCP Chứng khoán KIS Việt Nam.

Báo cáo này được viết nhằm mục đích chỉ cung cấp thông tin. Bản báo cáo này không nên và không được diễn giải như một đề nghị mua hoặc bán hoặc khuyến khích mua hoặc bán bất cứ khoản đầu tư nào. Khi xây dựng bản báo cáo này, chúng tôi hoàn toàn đã không cân nhắc về các mục tiêu đầu tư, tình hình tài chính hoặc các nhu cầu cụ thể của các nhà đầu tư. Cho nên khi đưa ra các quyết định đầu tư cho riêng mình các nhà đầu tư nên dựa vào đánh giá cá nhân hoặc tư vấn của chuyên gia tư vấn tài chính độc lập của mình và tùy theo tình hình tài chính cá nhân, mục tiêu đầu tư và các quan điểm thích hợp khác trong từng hoàn cảnh. CTCP Chứng khoán KIS Việt Nam không đảm bảo nhà đầu tư sẽ đạt được lợi nhuận hoặc được chia sẻ lợi nhuận từ các khoản đầu tư. CTCP Chứng khoán KIS Việt Nam, hoặc các bên liên quan, và các nhân sự cấp cao, giám đốc và nhân viên tuyên bố miễn trừ trách nhiệm với các khoản lỗ hoặc tổn thất liên quan đến việc sử dụng toàn bộ hoặc một phần báo cáo này. Thông tin và nhận định có thể thay đổi bất cứ lúc nào mà không cần báo trước và có thể khác hoặc ngược với quan điểm được thể hiện trong các mảng kinh doanh khác của CTCP Chứng khoán KIS Việt Nam. Quyết định đầu tư cuối cùng phải dựa trên các đánh giá cá nhân của khách hàng, và báo cáo phân tích này và các tài liệu marketing không thể được sử dụng như là chứng cứ cho các tranh chấp pháp lý liên quan đến các quyết định đầu tư.

Bản quyền © 2026 của CTCP Chứng khoán KIS Việt Nam. Báo cáo này không được sao chụp, nhân bản hoặc xuất bản (toàn bộ hoặc từng phần) hoặc tiết lộ cho bất kỳ người nào khác mà không được sự chấp thuận bằng văn bản của CTCP Chứng khoán KIS Việt Nam.