

Tiếp tục tích lũy

Thông tin chỉ số VN30

Chỉ số VN30Index có phiên điều chỉnh thứ 2 nhưng mức độ suy giảm không cao, theo đó, chỉ số điều chỉnh 0.21% về mức 2,046 điểm với tâm điểm là các cổ phiếu thuộc nhóm Vingroup như VRE (-2.65%), VHM (-2.53%), VIC (-1.32%). Ngoài ra, áp lực bán còn xuất hiện trên MWG (-3.66%), ACB (-1.29%), MSN (-1.29%), TPB (-1.27%), và STB (-1.10%). Ở chiều ngược lại, dòng tiền tập trung vào PLX (+6.99%), BID (+5.47%), BSR (+5.35%), VCB (+4.12%), GVR (+4.11%), và GAS (+4.03%).

Đồ thị VN30 Future: Tiếp tục tích lũy

Tâm lý nhà đầu tư tiếp tục trở nên thận trọng với những cây nến thân nhỏ liên tiếp xuất hiện. Thanh khoản suy giảm là tín hiệu xác nhận cho điều này.

Hợp đồng đang hình thành một mẫu hình chữ nhật, đây là mẫu hình trung tính với tín hiệu phá vỡ sẽ xác nhận cho xu hướng tiếp theo.

Tuy nhiên, hợp đồng vẫn xác nhận xu hướng tăng trong trung hạn khi chỉ số vẫn đang được hỗ trợ quanh đường trung bình 20 kỳ và các đường trung bình ngắn hạn như đường trung bình 10 và 20 kỳ đều hướng lên.

Trong phiên tới, vùng đỉnh lịch sử quanh ngưỡng 2,100 điểm sẽ là kháng cự mạnh trong ngắn hạn. Trong khi đó, vùng 2,000 điểm sẽ là hỗ trợ mạnh.

Chiến lược đầu tư

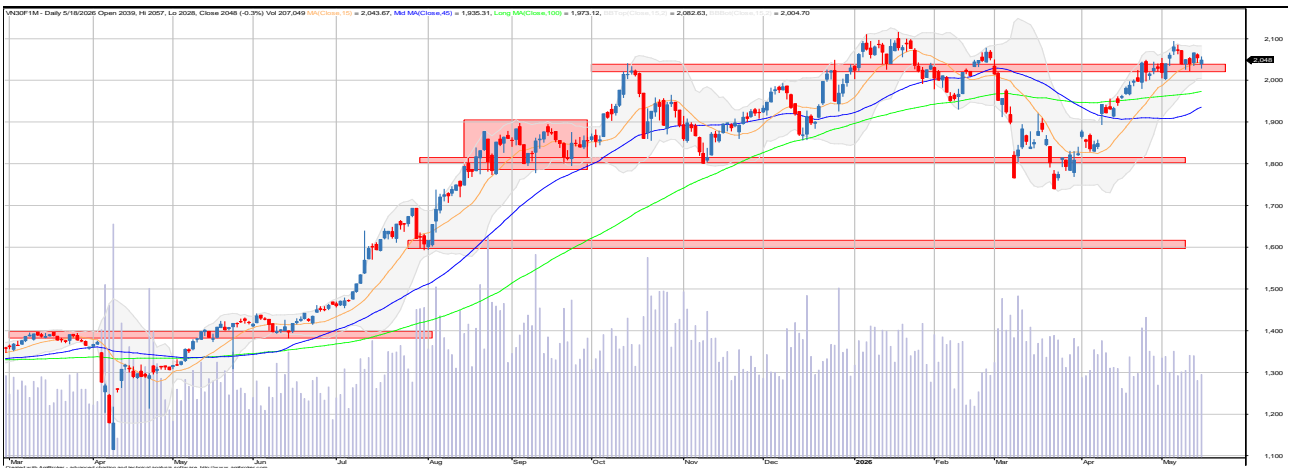
Nhà đầu tư cần theo dõi thêm một tín hiệu bứt phá để xác nhận xu hướng tăng ngắn hạn đã quay trở lại. Cho đến khi tín hiệu đó xuất hiện, nhà đầu tư nên thận trọng quan sát.

Bảng 1. Thống kê hợp đồng tương lai (điểm, %, hợp đồng)

	Giá đóng cửa	+/- %	KL giao dịch	KL Mở	G.trị hợp lý	Ngày thanh toán
VN30 Index	2,046.4	-0.2				
VN30F1M	2,047.5	-0.3	200,277.0	32,011.0	2,047.7	5/21/2026
VN30F2M	2,049.0	0.0	2,835.0	5,943.0	2,055.7	6/18/2026
VN30F1Q	2,044.8	-0.3	91.0	371.0	2,088.1	9/17/2026
VN30F2Q	2,034.5	-0.6	9.0	60.0	2,119.1	12/17/2026

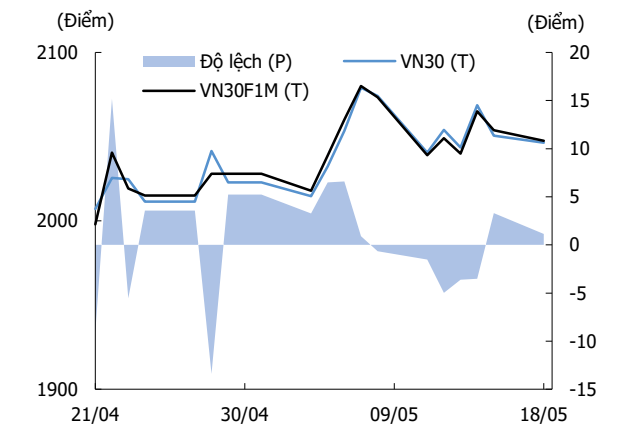
Nguồn: Bloomberg, KIS Research

Hình 1. Đồ thị nến theo ngày - VN30F1M



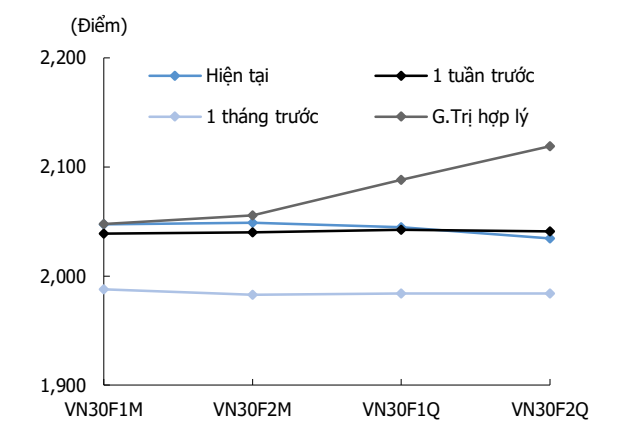
Nguồn: Bloomberg, KIS Research

Hình 2. Độ lệch



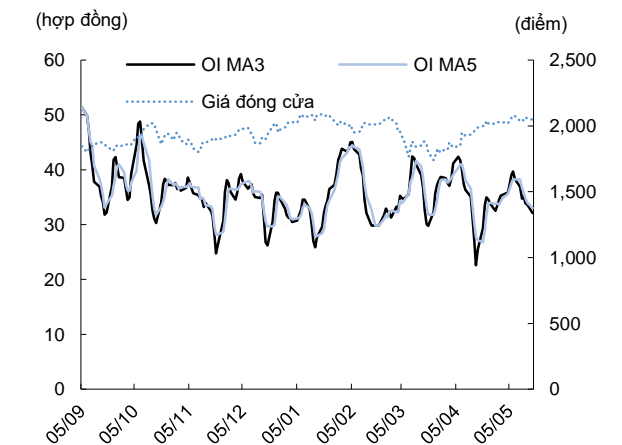
Nguồn: Bloomberg, KIS Research

Hình 3. Đường cong giá hợp đồng tương lai



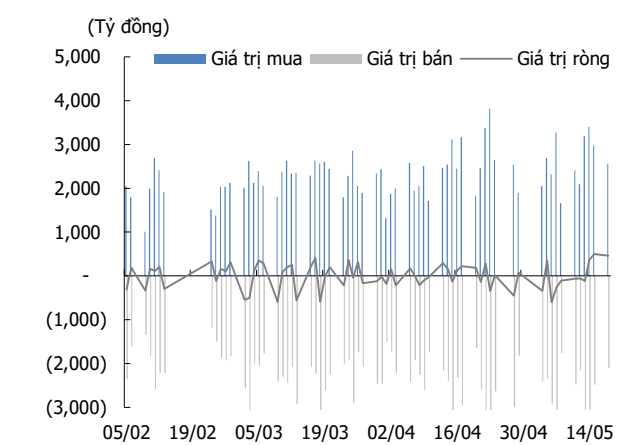
Nguồn: Bloomberg, KIS Research

Hình 4. Hợp đồng mở



Nguồn: Bloomberg, KIS Research

Hình 5. Giao dịch khối ngoại hàng ngày



Nguồn: Bloomberg, KIS Research

Bảng 2. Danh sách cổ phiếu VN30

(Tỷ đồng, đồng, %, x, nghìn CP)

Mã	Tên	Ngành	Vốn hóa	Tỷ trọng	Giá đóng cửa	% ngày	PER	PBR	KLGD 3 tháng	SH Nước Ngoài
ACB	ACB	Ngân hàng	118,143.1	1.8	23,000	-1.3	7.3	1.2	13.4	27.2
BID	BIDV	Ngân hàng	329,787.0	5.0	45,300	5.5	10.3	1.8	8.4	17.3
CTG	VietinBank	Ngân hàng	281,940.1	4.3	36,300	1.4	7.4	1.5	9.9	25.4
DGC	Hóa chất Đức Giang	Hóa chất	19,596.6	0.3	51,600	0.2	7.9	1.3	5.2	6.4
FPT	FPT Corp	Công nghệ Thông tin	127,592.7	2.0	74,900	2.7	13.2	3.3	12.3	38.8
GAS	PV Gas	Điện, nước & xăng dầu khí đốt	224,404.3	3.4	93,000	4.0	19.3	3.2	2.6	2.3
GVR	Tập đoàn CN Cao su VN	Hóa chất	157,200.0	2.4	39,300	4.1	29.7	2.8	5.0	0.7
HDB	HDBank	Ngân hàng	137,394.8	2.1	27,450	-0.4	7.5	1.7	14.0	22.9
HPG	Hòa Phát	Tài nguyên Cơ bản	203,016.1	3.1	26,450	-0.4	9.6	1.5	41.8	20.9
LPB	LPBank	Ngân hàng	156,234.9	2.4	52,300	1.6	14.0	3.2	1.7	0.8
MBB	MBBank	Ngân hàng	205,402.5	3.1	25,500	-0.6	7.4	1.4	19.1	23.2
MSN	Tập đoàn Masan	Thực phẩm và đồ uống	110,612.5	1.7	76,500	-1.3	23.4	3.2	6.6	23.1
MWG	Thế giới di động	Bán lẻ	116,005.5	1.8	79,000	-3.7	14.2	3.3	7.5	47.5
PLX	Petrolimex	Dầu khí	57,367.2	0.9	45,150	7.0	33.0		5.9	15.2
SAB	SABECO	Thực phẩm và đồ uống	62,076.0	0.9	48,400	-0.3	13.3	2.8	0.9	58.4
SHB	SHB	Ngân hàng	66,153.1	1.0	13,800	-0.7	5.3		67.1	3.5
SSB	SeABank	Ngân hàng	47,084.8	0.7	16,550	0.3	15.5		2.0	0.2
SSI	Chứng khoán SSI	Dịch vụ tài chính	70,124.4	1.1	28,150	0.9	14.1	1.8	32.5	32.4
STB	Sacombank	Ngân hàng	135,924.1	2.1	72,100	-1.1	17.7	2.2	8.9	14.7
TCB	Techcombank	Ngân hàng	240,932.2	3.7	33,300	-0.1	9.1	1.3	13.3	22.5
TPB	TPBank	Ngân hàng	42,997.7	0.7	15,500	-1.3	5.8	1.0	12.6	25.0
VCB	Vietcombank	Ngân hàng	528,078.7	8.1	63,200	4.1	14.7	2.3	8.5	20.8
VHM	Vinhomes	Bất động sản	632,541.4	9.7	154,000	-2.5	9.8	2.4	6.2	8.1
VIB	VIBBank	Ngân hàng	54,804.5	0.8	16,100	0.0	7.2	1.1	5.9	4.8
VIC	VinGroup	Bất động sản	1,733,857.0	26.5	225,000	-1.3	148.3	11.7	4.2	2.8
VJC	Vietjet Air	Du lịch và Giải trí	101,224.7	1.5	171,100	-0.1	38.8	3.9	1.3	6.6
VNM	VINAMILK	Thực phẩm và đồ uống	126,442.3	1.9	60,500	1.2	13.7	3.8	5.5	50.4
VPB	VPBank	Ngân hàng	217,786.2	3.3	27,450	-0.4	8.3	1.3	16.7	24.9
VPL	Vinpearl	Du lịch và Giải trí	162,114.4	2.5	90,400	2.3		4.5	0.8	1.0
VRE	Vincom Retail	Bất động sản	75,213.7	1.1	33,100	-2.6	10.9	1.5	7.5	11.7

Nguồn: Bloomberg, KIS Research

Miễn Trừ Trách Nhiệm

Báo cáo phân tích này và các tài liệu marketing cho chứng khoán Việt Nam được thực hiện và phát hành bởi phòng phân tích của CTCP Chứng khoán KIS Việt Nam, công ty được cấp giấy phép đầu tư của Ủy ban Chứng khoán Nhà nước Việt Nam. Chuyên viên phân tích, người thực hiện và phát hành báo cáo phân tích này và các tài liệu marketing, được cấp chứng chỉ hành nghề và được quản lý bởi UBCKNN Việt Nam. Báo cáo này không được sao chụp, nhân bản hoặc xuất bản (toàn bộ hoặc từng phần) hoặc tiết lộ cho bất kỳ người nào khác mà không được sự chấp thuận bằng văn bản của CTCP Chứng khoán KIS Việt Nam.

Báo cáo này được viết nhằm mục đích chỉ cung cấp thông tin. Bản báo cáo này không nên và không được diễn giải như một đề nghị mua hoặc bán hoặc khuyến khích mua hoặc bán bất cứ khoản đầu tư nào. Khi xây dựng bản báo cáo này, chúng tôi hoàn toàn đã không cân nhắc về các mục tiêu đầu tư, tình hình tài chính hoặc các nhu cầu cụ thể của các nhà đầu tư. Cho nên khi đưa ra các quyết định đầu tư cho riêng mình các nhà đầu tư nên dựa vào đánh giá cá nhân hoặc tư vấn của chuyên gia tư vấn tài chính độc lập của mình và tùy theo tình hình tài chính cá nhân, mục tiêu đầu tư và các quan điểm thích hợp khác trong từng hoàn cảnh. CTCP Chứng khoán KIS Việt Nam không đảm bảo nhà đầu tư sẽ đạt được lợi nhuận hoặc được chia sẻ lợi nhuận từ các khoản đầu tư. CTCP Chứng khoán KIS Việt Nam, hoặc các bên liên quan, và các nhân sự cấp cao, giám đốc và nhân viên tuyên bố miễn trừ trách nhiệm với các khoản lỗ hoặc tổn thất liên quan đến việc sử dụng toàn bộ hoặc một phần báo cáo này. Thông tin và nhận định có thể thay đổi bất cứ lúc nào mà không cần báo trước và có thể khác hoặc ngược với quan điểm được thể hiện trong các mảng kinh doanh khác của CTCP Chứng khoán KIS Việt Nam. Quyết định đầu tư cuối cùng phải dựa trên các đánh giá cá nhân của khách hàng, và báo cáo phân tích này và các tài liệu marketing không thể được sử dụng như là chứng cứ cho các tranh chấp pháp lý liên quan đến các quyết định đầu tư.

Bản quyền © 2026 của CTCP Chứng khoán KIS Việt Nam. Báo cáo này không được sao chụp, nhân bản hoặc xuất bản (toàn bộ hoặc từng phần) hoặc tiết lộ cho bất kỳ người nào khác mà không được sự chấp thuận bằng văn bản của CTCP Chứng khoán KIS Việt Nam.