

## Sự thận trọng tại đỉnh lịch sử

### Thông tin chỉ số VN30

Sau 3 phiên tăng trưởng liên tiếp, chỉ số VN30Index có sự điều chỉnh nhẹ khi giảm 0.24% về mức 2,074 điểm. Theo đó, áp lực chốt lời xuất hiện trên các cổ phiếu như VJC (-3.19%), DGC (-3.15%), GAS (-1.71%), VRE (-1.64%), MWG (-1.63%), và FPT (-1.51%). Ở chiều ngược lại, lực cầu duy trì trên một số cổ phiếu như BID (+3.79%), VHM (+1.55%), LPB (+1.17%), CTG (+1.12%), và SHB (+1.06%).

### Đồ thị VN30 Future: Sự thận trọng tại đỉnh lịch sử

Thị trường cho thấy sự thận trọng với cây nến Doji xuất hiện; phản bóng nền trên và dưới ngắn cùng thanh khoản suy giảm cho thấy nhà đầu tư đang quan sát thị trường và áp lực bán trong ngắn hạn không lớn.

Tuy nhiên, xu hướng tăng vẫn duy trì với 2 phiên bứt phá trước đó và hợp đồng vẫn đóng cửa trên các đường trung bình động 10 và 20 kỳ. Bên cạnh đó, các đường này vẫn đang hướng lên.

Hợp đồng vẫn xác nhận sự hình thành của mẫu hình chữ nhật với mục tiêu giá là vùng 2,100 - 2,150 điểm.

Áp lực bán có thể xuất hiện trong phiên tới khi hợp đồng kiểm định vùng đỉnh lịch sử quanh ngưỡng 2,100 điểm. Bên cạnh đó, vùng 2,050 điểm sẽ là ngưỡng hỗ trợ mạnh.

### Chiến lược đầu tư

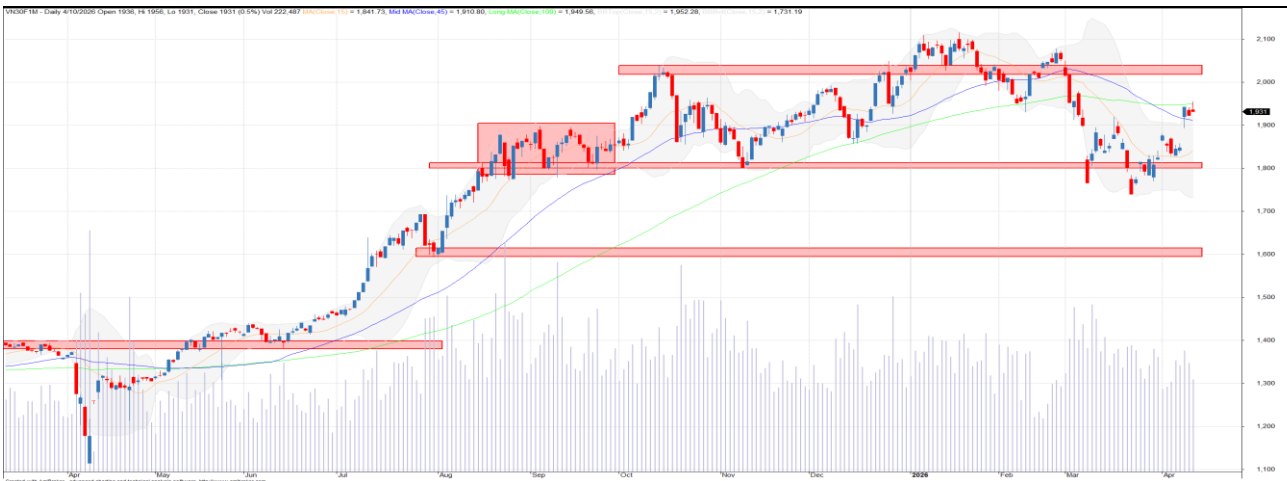
Xu hướng tăng vẫn được duy trì với sự xác nhận từ mẫu hình chữ nhật. Vì thế, nhà đầu tư có thể mở lại các vị thế Long và tận dụng các nhịp điều chỉnh để tối đa hóa lợi nhuận.

**Bảng 1. Thống kê hợp đồng tương lai** (điểm, %, hợp đồng)

	Giá đóng cửa	+/- %	KL giao dịch	KL Mở	G.trị hợp lý	Ngày thanh toán
VN30 Index	2,074.1	-0.2				
VN30F1M	2,073.4	-0.3	204,065.0	35,480.0	2,067.8	5/21/2026
VN30F2M	2,071.2	-0.4	401.0	2,417.0	2,072.1	6/18/2026
VN30F1Q	2,071.1	-0.4	19.0	344.0	2,108.6	9/17/2026
VN30F2Q	2,067.7	-0.3	14.0	42.0	2,140.2	12/17/2026

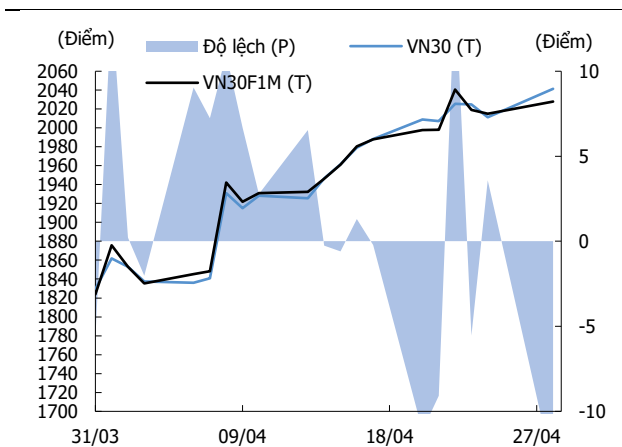
Nguồn: Bloomberg, KIS Research

**Hình 1. Đồ thị nến theo ngày - VN30F1M**



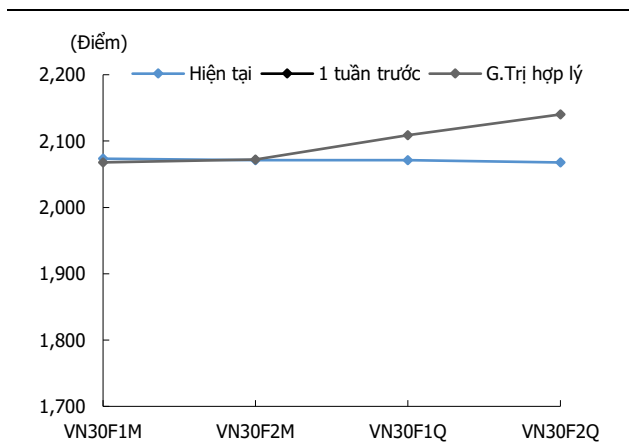
Nguồn: Bloomberg, KIS Research

**Hình 2. Độ lệch**



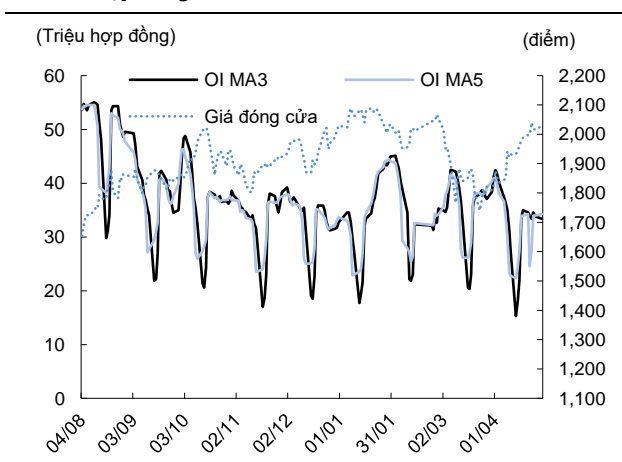
Nguồn: Bloomberg, KIS Research

**Hình 3. Đường cong giá hợp đồng tương lai**



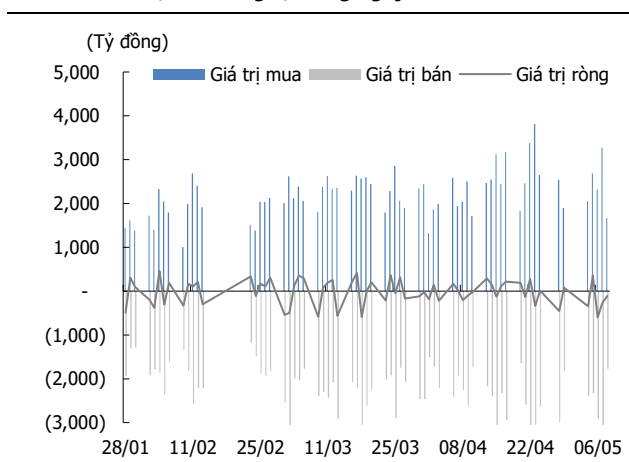
Nguồn: Bloomberg, KIS Research

**Hình 4. Hợp đồng mở**



Nguồn: Bloomberg, KIS Research

**Hình 5. Giao dịch khối ngoại hàng ngày**



Nguồn: Bloomberg, KIS Research

**Bảng 2. Danh sách cổ phiếu VN30**

(Tỷ đồng, đồng, %, x, nghìn CP)

Mã	Tên	Ngành	Vốn hóa	Tỷ trọng	Giá đóng cửa	% ngày	PER	PBR	KLGD 3 tháng	SH Nước Ngoài
ACB	ACB	Ngân hàng	117,372.6	1.8	22,850	-0.2	7.2	1.2	13.3	27.2
BID	BIDV	Ngân hàng	308,674.8	4.7	42,400	3.8	9.7	1.7	8.2	17.3
CTG	VietinBank	Ngân hàng	281,163.4	4.3	36,200	1.1	7.4	1.5	9.9	25.4
DGC	Hóa chất Đức Giang	Hóa chất	19,824.4	0.3	52,200	-3.2	8.0	1.3	5.0	6.4
FPT	FPT Corp	Công nghệ Thông tin	122,482.2	1.9	71,900	-1.5	12.6	3.1	11.8	38.8
GAS	PV Gas	Điện, nước & xăng dầu khí đốt	180,247.3	2.8	74,700	-1.7	15.5	2.6	2.5	2.3
GVR	Tập đoàn CN Cao su VN	Hóa chất	142,800.0	2.2	35,700	-0.4	25.9	2.5	5.0	0.7
HDB	HDBank	Ngân hàng	136,894.3	2.1	27,350	-0.5	7.5	1.7	14.3	22.9
HPG	Hòa Phát	Tài nguyên Cơ bản	213,761.7	3.3	27,350	0.4	9.9	1.5	41.4	20.9
LPB	LPBank	Ngân hàng	154,741.2	2.4	51,800	1.2	13.9	3.1	1.7	0.8
MBB	MBBank	Ngân hàng	210,638.2	3.2	26,150	0.2	7.6	1.5	21.8	23.2
MSN	Tập đoàn Masan	Thực phẩm và đồ uống	115,962.4	1.8	80,200	-1.0	24.6	3.3	6.5	23.1
MWG	Thế giới di động	Bán lẻ	124,228.6	1.9	84,600	-1.6	15.2	3.5	7.6	47.5
PLX	Petrolimex	Dầu khí	47,774.3	0.7	37,600	-0.3	27.5		5.8	15.2
SAB	SABECO	Thực phẩm và đồ uống	59,318.5	0.9	46,250	-0.9	12.7	2.7	0.9	58.4
SHB	SHB	Ngân hàng	68,310.3	1.0	14,250	1.1	5.5		68.1	3.5
SSB	SeABank	Ngân hàng	47,796.0	0.7	16,800	0.0	15.7		2.0	0.2
SSI	Chứng khoán SSI	Dịch vụ tài chính	70,498.1	1.1	28,300	-0.2	14.2	1.8	32.9	32.4
STB	Sacombank	Ngân hàng	138,563.4	2.1	73,500	-0.3	18.1	2.3	9.3	14.7
TCB	Techcombank	Ngân hàng	239,869.2	3.7	33,850	0.4	9.2	1.4	12.9	22.5
TPB	TPBank	Ngân hàng	44,384.7	0.7	16,000	-0.3	6.0	1.0	12.4	25.0
VCB	Vietcombank	Ngân hàng	507,189.5	7.8	60,700	0.7	14.1	2.2	8.5	20.8
VHM	Vinhomes	Bất động sản	673,615.6	10.3	164,000	1.5	10.4	2.6	6.1	8.1
VIB	VIBBank	Ngân hàng	54,634.3	0.8	16,050	-0.3	7.2	1.1	6.0	4.8
VIC	VinGroup	Bất động sản	1,741,563.0	26.7	226,000	0.9	148.9	11.7	4.2	2.8
VJC	Vietjet Air	Du lịch và Giải trí	104,241.9	1.6	176,200	-3.2	40.0		1.3	6.6
VNM	VINAMILK	Thực phẩm và đồ uống	127,278.3	2.0	60,900	-1.0	13.8	3.9	5.4	50.4
VPB	VPBank	Ngân hàng	221,753.2	3.4	27,950	-0.7	8.4	1.3	16.5	24.9
VPL	Vinpearl	Du lịch và Giải trí	164,087.0	2.5	91,500	0.0		4.6	0.8	1.0
VRE	Vincom Retail	Bất động sản	81,576.2	1.3	35,900	-1.6	11.9	1.6	7.2	11.7

Nguồn: Bloomberg, KIS Research

## Miễn Trừ Trách Nhiệm

Báo cáo phân tích này và các tài liệu marketing cho chứng khoán Việt Nam được thực hiện và phát hành bởi phòng phân tích của CTCP Chứng khoán KIS Việt Nam, công ty được cấp giấy phép đầu tư của Ủy ban Chứng khoán Nhà nước Việt Nam. Chuyên viên phân tích, người thực hiện và phát hành báo cáo phân tích này và các tài liệu marketing, được cấp chứng chỉ hành nghề và được quản lý bởi UBCKNN Việt Nam. Báo cáo này không được sao chụp, nhân bản hoặc xuất bản (toàn bộ hoặc từng phần) hoặc tiết lộ cho bất kỳ người nào khác mà không được sự chấp thuận bằng văn bản của CTCP Chứng khoán KIS Việt Nam.

Báo cáo này được viết nhằm mục đích chỉ cung cấp thông tin. Bản báo cáo này không nên và không được diễn giải như một đề nghị mua hoặc bán hoặc khuyến khích mua hoặc bán bất cứ khoản đầu tư nào. Khi xây dựng bản báo cáo này, chúng tôi hoàn toàn đã không cân nhắc về các mục tiêu đầu tư, tình hình tài chính hoặc các nhu cầu cụ thể của các nhà đầu tư. Cho nên khi đưa ra các quyết định đầu tư cho riêng mình các nhà đầu tư nên dựa vào đánh giá cá nhân hoặc tư vấn của chuyên gia tư vấn tài chính độc lập của mình và tùy theo tình hình tài chính cá nhân, mục tiêu đầu tư và các quan điểm thích hợp khác trong từng hoàn cảnh. CTCP Chứng khoán KIS Việt Nam không đảm bảo nhà đầu tư sẽ đạt được lợi nhuận hoặc được chia sẻ lợi nhuận từ các khoản đầu tư. CTCP Chứng khoán KIS Việt Nam, hoặc các bên liên quan, và các nhân sự cấp cao, giám đốc và nhân viên tuyên bố miễn trừ trách nhiệm với các khoản lỗ hoặc tổn thất liên quan đến việc sử dụng toàn bộ hoặc một phần báo cáo này. Thông tin và nhận định có thể thay đổi bất cứ lúc nào mà không cần báo trước và có thể khác hoặc ngược với quan điểm được thể hiện trong các mảng kinh doanh khác của CTCP Chứng khoán KIS Việt Nam. Quyết định đầu tư cuối cùng phải dựa trên các đánh giá cá nhân của khách hàng, và báo cáo phân tích này và các tài liệu marketing không thể được sử dụng như là chứng cứ cho các tranh chấp pháp lý liên quan đến các quyết định đầu tư.

Bản quyền © 2026 của CTCP Chứng khoán KIS Việt Nam. Báo cáo này không được sao chụp, nhân bản hoặc xuất bản (toàn bộ hoặc từng phần) hoặc tiết lộ cho bất kỳ người nào khác mà không được sự chấp thuận bằng văn bản của CTCP Chứng khoán KIS Việt Nam.