

Áp lực bán quay lại

Thông tin chỉ số VN30

Chỉ số VN30-Index có phiên điều chỉnh thứ hai liên tiếp, theo đó chỉ số giảm 0.40% về mức 2,014 điểm. Cụ thể, áp lực bán xuất hiện trên VHM (-2.74%), FPT (-2.38%), STB (-1.93%), ACB (-1.70%), và SHB (-1.37%). Ở chiều ngược lại, dòng tiền chảy vào các mã GVR (+6.97%), VRE (+4.33%), PLX (+4.17%).

Đồ thị VN30 Future: Áp lực bán quay lại

Thị trường có sự điều chỉnh và hình thành mẫu hình hai đỉnh với vùng đỉnh xuất hiện từ cuối tháng 04/2026 đến nay. Vùng đỉnh quanh vùng 2,045 điểm và cận dưới là vùng 2,000 điểm. Nếu hợp đồng đóng cửa dưới ngưỡng này thì mẫu hình hai đỉnh sẽ được xác nhận.

Tuy nhiên, nếu sự điều chỉnh này xuất hiện thì đây có thể là một nhịp tích lũy/điều chỉnh kỹ thuật trong một xu hướng tăng dài hơn. Do hợp đồng tiếp tục đóng cửa trên các đường trung bình động 10 và 20 kỳ, và đường trung bình 10 kỳ đã vượt lên trên đường trung bình 20 kỳ.

Trong phiên tới, vùng 2,050 điểm sẽ là kháng cự mạnh trong ngắn hạn. Bên cạnh đó, vùng 1,940 - 1,950 điểm sẽ là hỗ trợ mạnh.

Chiến lược đầu tư

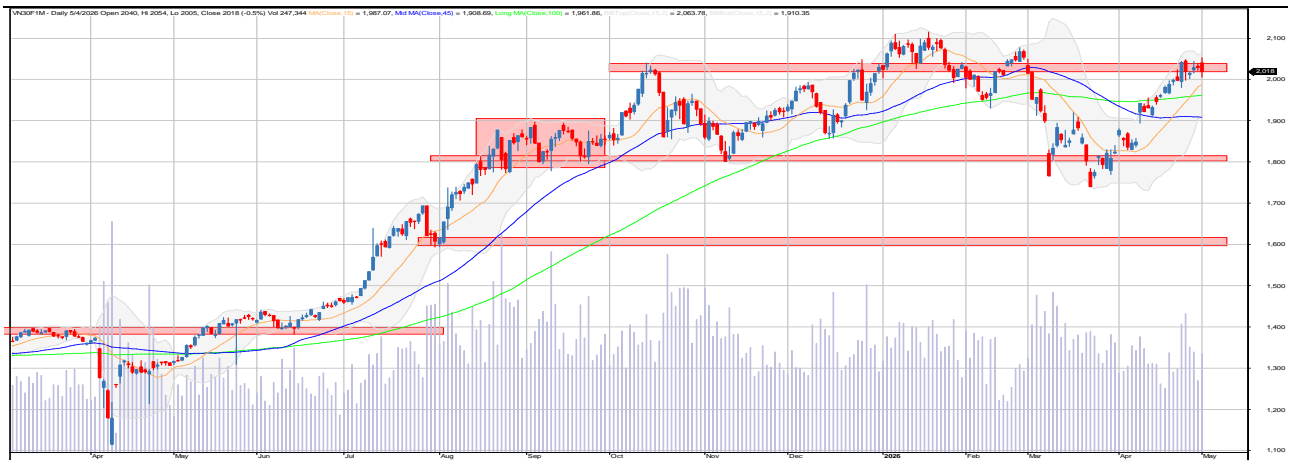
Thị trường vẫn cho thấy nhiều tín hiệu trái chiều. Vì thế, nhà đầu tư nên thận trọng trong giai đoạn hiện tại và chờ đợi các tín hiệu xác nhận xu hướng trước khi mở lại vị thế.

Bảng 1. Thống kê hợp đồng tương lai (điểm, %, hợp đồng)

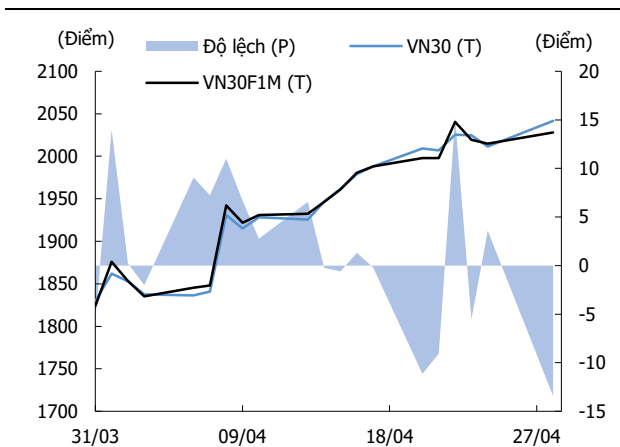
	Giá đóng cửa	+/- %	KL giao dịch	KL Mở	G.tri hợp lý	Ngày thanh toán
VN30 Index	2,014.6	-0.4				
VN30F1M	2,017.9	-0.5	247,344.0	36,593.0	2,011.5	5/21/2026
VN30F2M	2,022.5	-0.4	518.0	1,999.0	2,015.8	6/18/2026
VN30F1Q	2,019.3	-0.5	32.0	313.0	2,051.1	9/17/2026
VN30F2Q	2,017.4	-0.1	20.0	35.0	2,078.2	12/17/2026

Nguồn: Bloomberg, KIS Research

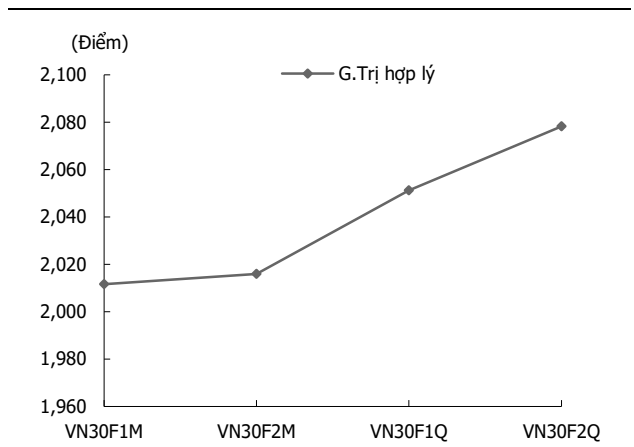
Research Dept
Researchdept@kisvn.vn

Hình 1. Đồ thị nến theo ngày - VN30F1M

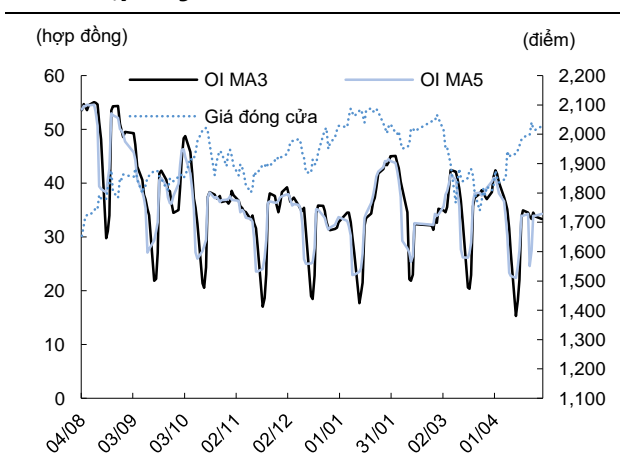
Nguồn: Bloomberg, KIS Research

Hình 2. Độ lệch

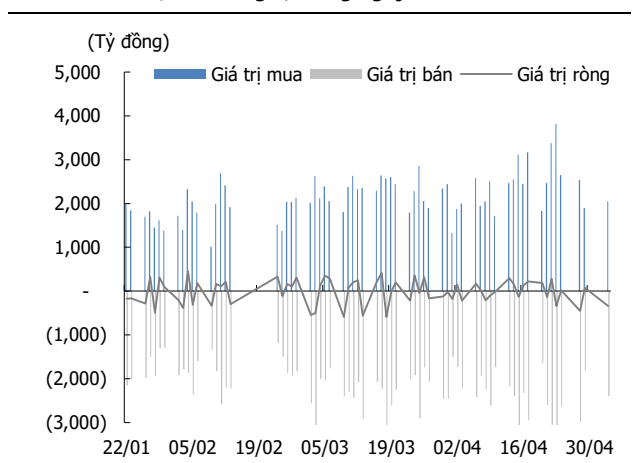
Nguồn: Bloomberg, KIS Research

Hình 3. Đường cong giá hợp đồng tương lai

Nguồn: Bloomberg, KIS Research

Hình 4. Hợp đồng mở

Nguồn: Bloomberg, KIS Research

Hình 5. Giao dịch khối ngoại hàng ngày

Nguồn: Bloomberg, KIS Research

Bảng 2. Danh sách cổ phiếu VN30

(Tỷ đồng, đồng, %, x, nghìn CP)

Mã	Tên	Ngành	Vốn hóa	Tỷ trọng	Giá đóng cửa	% ngày	PER	PBR	KLGD 3 tháng	SH Nước Ngoài
ACB	ACB	Ngân hàng	118,656.8	1.9	23,100	-1.7	7.3	1.2	12.9	27.2
BID	BIDV	Ngân hàng	297,390.7	4.8	40,850	1.9	9.3	1.6	8.2	17.3
CTG	VietinBank	Ngân hàng	274,561.5	4.4	35,350	1.1	7.2	1.5	10.3	25.4
DGC	Hóa chất Đức Giang	Hóa chất	20,280.2	0.3	53,400	-0.4	8.2	1.3	5.0	6.4
FPT	FPT Corp	Công nghệ Thông tin	125,548.5	2.0	73,700	-2.4	13.0	3.2	12.0	38.8
GAS	PV Gas	Điện, nước & xăng dầu khí đốt	184,590.7	3.0	76,500	1.7	15.9	2.7	2.6	2.3
GVR	Tập đoàn CN Cao su VN	Hóa chất	144,200.0	2.3	36,050	7.0	26.2	2.5	5.1	0.7
HDB	HDBank	Ngân hàng	132,639.8	2.1	26,500	-0.4	7.3	1.7	14.4	22.9
HPG	Hòa Phát	Tài nguyên Cơ bản	211,842.9	3.4	27,600	-0.5	10.0		44.8	20.9
LPB	LPBank	Ngân hàng	140,402.3	2.2	47,000	-0.6	12.6	2.8	1.7	0.8
MBB	MBBank	Ngân hàng	210,235.5	3.4	26,100	0.2	7.6	1.5	22.8	23.2
MSN	Tập đoàn Masan	Thực phẩm và đồ uống	111,046.3	1.8	76,800	0.0	23.5	3.2	6.5	23.1
MWG	Thế giới di động	Bán lẻ	124,669.2	2.0	84,900	1.1	15.2	3.5	7.8	47.5
PLX	Petrolimex	Dầu khí	49,171.9	0.8	38,700	4.2	19.6	1.9	6.0	15.2
SAB	SABECO	Thực phẩm và đồ uống	60,729.3	1.0	47,350	-0.3	13.0	2.7	0.9	58.4
SHB	SHB	Ngân hàng	68,789.7	1.1	14,350	-1.4	5.5		68.1	3.5
SSB	SeABank	Ngân hàng	47,653.8	0.8	16,750	0.3	15.7		2.0	0.2
SSI	Chứng khoán SSI	Dịch vụ tài chính	69,003.4	1.1	27,700	0.2	13.9	1.7	33.7	32.4
STB	Sacombank	Ngân hàng	124,801.3	2.0	66,200	-1.9	16.3	2.0	9.5	14.7
TCB	Techcombank	Ngân hàng	237,743.4	3.8	33,550	-0.9	9.1	1.3	13.1	22.5
TPB	TPBank	Ngân hàng	45,217.0	0.7	16,300	0.3	6.1		12.3	25.0
VCB	Vietcombank	Ngân hàng	507,189.5	8.1	60,700	1.5	14.1	2.2	9.0	20.8
VHM	Vinhomes	Bất động sản	583,252.5	9.3	142,000	-2.7	9.0	2.2	6.3	8.1
VIB	VIBBank	Ngân hàng	54,974.7	0.9	16,150	-0.9	7.2	1.1	6.2	4.8
VIC	VinGroup	Bất động sản	1,633,678.6	26.1	212,000	-0.9	139.7	11.0	4.5	2.8
VJC	Vietjet Air	Du lịch và Giải trí	106,430.9	1.7	179,900	-0.1	40.8		1.3	6.6
VNM	VINAMILK	Thực phẩm và đồ uống	127,278.3	2.0	60,900	0.0	13.8	3.9	5.6	50.4
VPB	VPBank	Ngân hàng	213,819.2	3.4	26,950	1.7	8.1	1.2	16.2	24.9
VPL	Vinpearl	Du lịch và Giải trí	152,789.2	2.4	85,200	-0.6		4.3	0.8	1.0
VRE	Vincom Retail	Bất động sản	76,577.1	1.2	33,700	4.3	11.1	1.5	7.1	11.7

Nguồn: Bloomberg, KIS Research

Miễn Trừ Trách Nhiệm

Báo cáo phân tích này và các tài liệu marketing cho chứng khoán Việt Nam được thực hiện và phát hành bởi phòng phân tích của CTCP Chứng khoán KIS Việt Nam, công ty được cấp giấy phép đầu tư của Ủy ban Chứng khoán Nhà nước Việt Nam. Chuyên viên phân tích, người thực hiện và phát hành báo cáo phân tích này và các tài liệu marketing, được cấp chứng chỉ hành nghề và được quản lý bởi UBCKNN Việt Nam. Báo cáo này không được sao chụp, nhân bản hoặc xuất bản (toàn bộ hoặc từng phần) hoặc tiết lộ cho bất kỳ người nào khác mà không được sự chấp thuận bằng văn bản của CTCP Chứng khoán KIS Việt Nam.

Báo cáo này được viết nhằm mục đích chỉ cung cấp thông tin. Bản báo cáo này không nên và không được diễn giải như một đề nghị mua hoặc bán hoặc khuyến khích mua hoặc bán bất cứ khoản đầu tư nào. Khi xây dựng bản báo cáo này, chúng tôi hoàn toàn đã không cân nhắc về các mục tiêu đầu tư, tình hình tài chính hoặc các nhu cầu cụ thể của các nhà đầu tư. Cho nên khi đưa ra các quyết định đầu tư cho riêng mình các nhà đầu tư nên dựa vào đánh giá cá nhân hoặc tư vấn của chuyên gia tư vấn tài chính độc lập của mình và tùy theo tình hình tài chính cá nhân, mục tiêu đầu tư và các quan điểm thích hợp khác trong từng hoàn cảnh. CTCP Chứng khoán KIS Việt Nam không đảm bảo nhà đầu tư sẽ đạt được lợi nhuận hoặc được chia sẻ lợi nhuận từ các khoản đầu tư. CTCP Chứng khoán KIS Việt Nam, hoặc các bên liên quan, và các nhân sự cấp cao, giám đốc và nhân viên tuyên bố miễn trừ trách nhiệm với các khoản lỗ hoặc tổn thất liên quan đến việc sử dụng toàn bộ hoặc một phần báo cáo này. Thông tin và nhận định có thể thay đổi bất cứ lúc nào mà không cần báo trước và có thể khác hoặc ngược với quan điểm được thể hiện trong các mảng kinh doanh khác của CTCP Chứng khoán KIS Việt Nam. Quyết định đầu tư cuối cùng phải dựa trên các đánh giá cá nhân của khách hàng, và báo cáo phân tích này và các tài liệu marketing không thể được sử dụng như là chứng cứ cho các tranh chấp pháp lý liên quan đến các quyết định đầu tư.

Bản quyền © 2026 của CTCP Chứng khoán KIS Việt Nam. Báo cáo này không được sao chụp, nhân bản hoặc xuất bản (toàn bộ hoặc từng phần) hoặc tiết lộ cho bất kỳ người nào khác mà không được sự chấp thuận bằng văn bản của CTCP Chứng khoán KIS Việt Nam.