

Thanh khoản đột biến

Thông tin chỉ số VN30

Nhờ lực cầu xuất hiện trong phiên chiều, chỉ số VN30Index quay lại xu hướng tăng khi phục hồi 0.91% lên mức 2,025 điểm nhờ vào VIC, theo đó cổ phiếu này tăng trần. Bên cạnh đó, dòng tiền còn có xu hướng chảy vào VHM (+3.09%), DGC (+2.81%), và VRE (+2.22%). Ở chiều ngược lại, lực bán duy trì trên STB (-1.77%) và HPG (-1.23%).

Đồ thị VN30 Future: Thanh khoản đột biến

Thị trường xuất hiện mẫu hình nến Bullish Engulfing, qua đó xác nhận xu hướng tăng trong ngắn hạn. Bên cạnh đó, hợp đồng tiếp tục đóng cửa trên các đường trung bình động 10 và 20 kỳ, và đường trung bình 10 kỳ đã vượt trên đường trung bình 20 kỳ.

Thanh khoản có sự đột biến trong phiên hôm qua, điều này trái với diễn biến thường thấy trước các kỳ nghỉ lễ dài ngày. Theo đó, thanh khoản thường có sự suy giảm trong tuần trước kỳ nghỉ lễ.

Hợp đồng sắp đạt được mục tiêu giá của mẫu hình chữ nhật đã được xác nhận trước đó. Mục tiêu giá trong ngắn hạn với mẫu hình này là vùng 2,050 điểm. Trong phiên tới, vùng 2,050 điểm sẽ là kháng cự mạnh trong ngắn hạn. Bên cạnh đó, vùng 1,940 - 1,950 điểm sẽ là hỗ trợ mạnh.

Chiến lược đầu tư

Xu hướng tăng vẫn tiếp tục trong ngắn hạn. Tuy nhiên, đà tăng có thể chững lại khi kỳ nghỉ lễ dài ngày đang đến gần. Vì thế, nhà đầu tư nên thận trọng trong giai đoạn hiện tại và chờ đợi các tín hiệu xác nhận xu hướng trước khi mở lại vị thế.

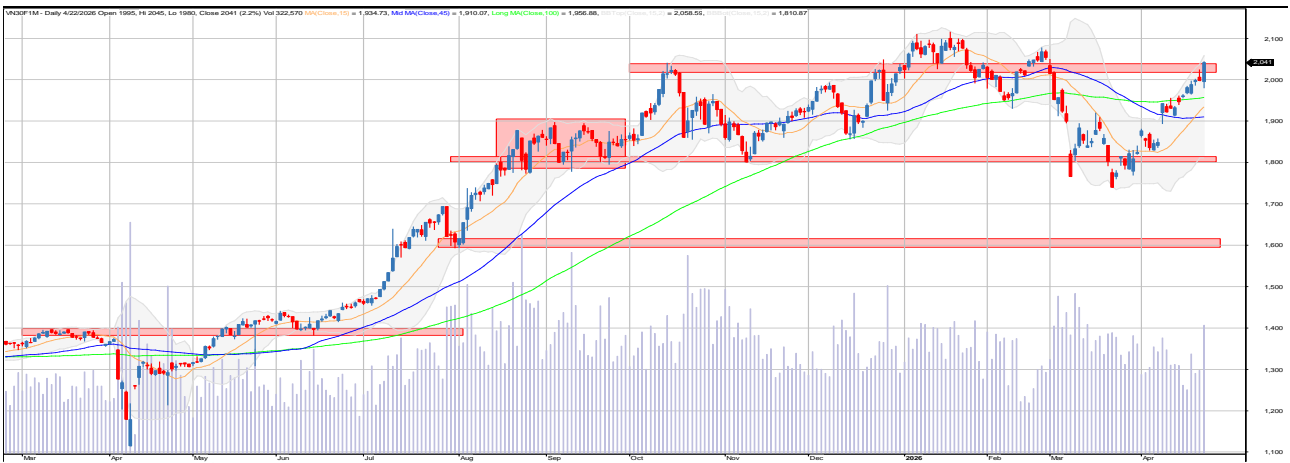
Bảng 1. Thống kê hợp đồng tương lai (điểm, %, hợp đồng)

	Giá đóng cửa	+/- %	KL giao dịch	KL Mở	G.tri hợp lý	Ngày thanh toán
VN30 Index	2,025.4	0.9				
VN30F1M	2,040.6	2.1	322,570.0	36,567.0	2,031.8	5/21/2026
VN30F2M	2,038.0	1.9	439.0	1,483.0	2,036.9	6/18/2026
VN30F1Q	2,036.9	2.1	67.0	329.0	2,071.7	9/17/2026
VN30F2Q	2,005.5	0.4	17.0	16.0	2,097.8	12/17/2026

Nguồn: Bloomberg, KIS Research

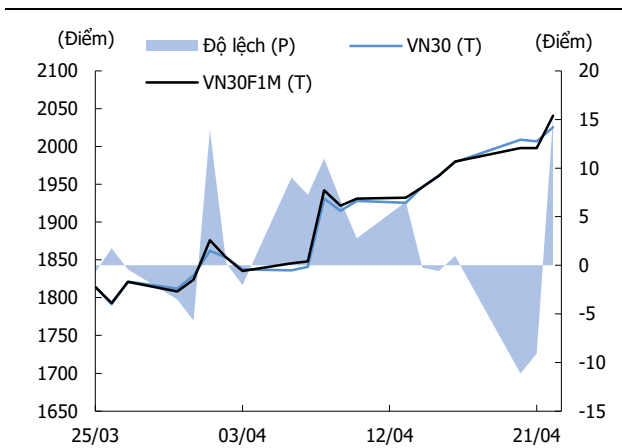
Research Dept
Researchdept@kisvn.vn

Hình 1. Đồ thị nến theo ngày - VN30F1M



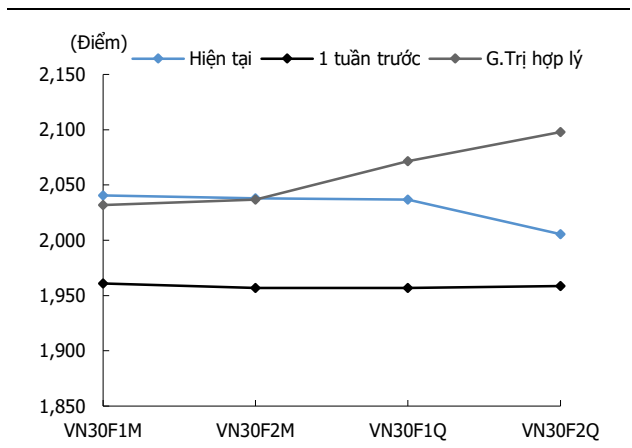
Nguồn: Bloomberg, KIS Research

Hình 2. Độ lệch



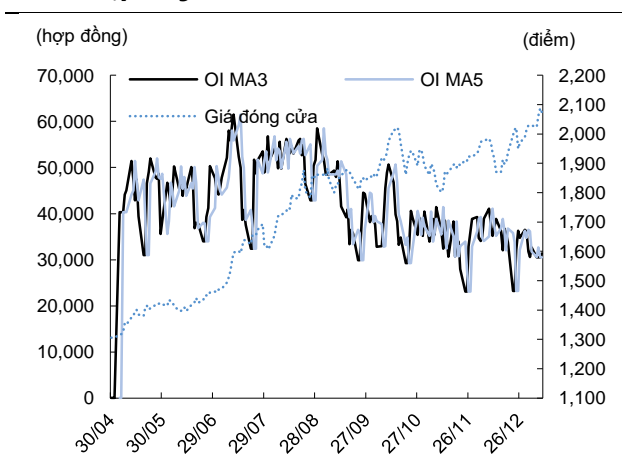
Nguồn: Bloomberg, KIS Research

Hình 3. Đường cong giá hợp đồng tương lai



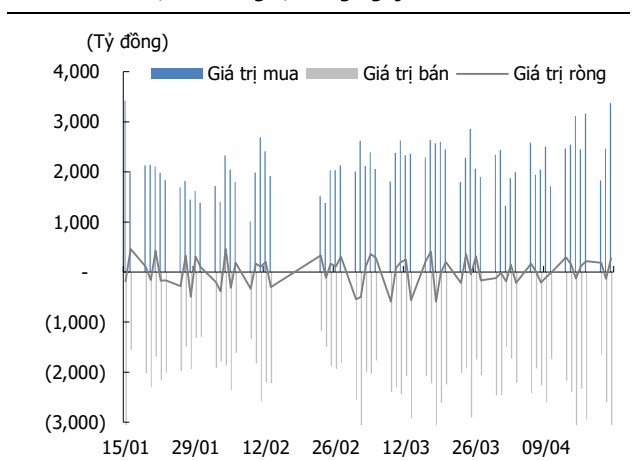
Nguồn: Bloomberg, KIS Research

Hình 4. Hợp đồng mở



Nguồn: Bloomberg, KIS Research

Hình 5. Giao dịch khối ngoại hàng ngày



Nguồn: Bloomberg, KIS Research

Bảng 2. Danh sách cổ phiếu VN30

(Tỷ đồng, đồng, %, x, nghìn CP)

Mã	Tên	Ngành	Vốn hóa	Tỷ trọng	Giá đóng cửa	% ngày	PER	PBR	KLGD 3 tháng	SH Nước Ngoài
ACB	ACB	Ngân hàng	121,225.1	1.9	23,600	-0.6	7.8	1.3	13.6	27.2
BID	BIDV	Ngân hàng	293,022.6	4.7	40,250	-0.4	9.5	1.7	8.9	17.3
CTG	VietinBank	Ngân hàng	271,066.4	4.3	34,900	0.1	7.8	1.5	11.9	25.4
DGC	Hóa chất Đức Giang	Hóa chất	20,811.9	0.3	54,800	2.8	7.3	1.4	5.4	6.4
FPT	FPT Corp	Công nghệ Thông tin	127,081.6	2.0	74,600	-0.7	13.5	3.5	12.1	38.8
GAS	PV Gas	Điện, nước & xăng dầu khí đốt	188,451.4	3.0	78,100	-0.8	16.5	2.8	3.0	2.3
GVR	Tập đoàn CN Cao su VN	Hóa chất	131,000.0	2.1	32,750	0.3	23.8	2.3	5.8	0.7
HDB	HDBank	Ngân hàng	132,890.1	2.1	26,550	-0.6	7.3	1.8	15.4	22.9
HPG	Hòa Phát	Tài nguyên Cơ bản	216,448.1	3.5	28,200	-1.2	14.0	1.7	44.5	20.9
LPB	LPBank	Ngân hàng	140,402.3	2.2	47,000	-0.1	12.6	2.8	1.7	0.8
MBB	MBBank	Ngân hàng	211,041.0	3.4	26,200	-0.4	7.9	1.6	24.5	23.2
MSN	Tập đoàn Masan	Thực phẩm và đồ uống	114,227.3	1.8	79,000	0.0	29.2	3.4	7.0	23.1
MWG	Thế giới di động	Bán lẻ	126,871.8	2.0	86,400	0.9	18.1	3.9	8.3	47.5
PLX	Petrolimex	Dầu khí	49,553.1	0.8	39,000	-0.9	19.7	1.9	7.1	15.2
SAB	SABECO	Thực phẩm và đồ uống	57,779.4	0.9	45,050	-0.2	13.5	2.7	1.0	58.4
SHB	SHB	Ngân hàng	76,806.7	1.2	15,200	0.3	5.9	1.0	67.0	3.5
SSB	SeABank	Ngân hàng	47,796.0	0.8	16,800	0.0	8.9	1.2	2.1	0.2
SSI	Chứng khoán SSI	Dịch vụ tài chính	70,124.4	1.1	28,150	-0.5	15.1	2.0	34.1	32.4
STB	Sacombank	Ngân hàng	125,366.8	2.0	66,500	-1.8	21.1	2.1	10.6	14.7
TCB	Techcombank	Ngân hàng	233,845.9	3.7	33,000	0.9	9.0	1.3	12.5	22.5
TPB	TPBank	Ngân hàng	45,217.0	0.7	16,300	0.3	6.1	1.1	12.1	25.0
VCB	Vietcombank	Ngân hàng	496,327.1	8.0	59,400	-0.3	14.1	2.2	9.3	20.8
VHM	Vinhomes	Bất động sản	617,344.0	9.9	150,300	3.1	14.7	2.6	6.6	8.1
VIB	VIBBank	Ngân hàng	58,889.3	0.9	17,300	0.6	8.1	1.3	6.1	4.8
VIC	VinGroup	Bất động sản	1,596,689.6	25.6	207,200	7.0	137.1	10.7	4.8	2.8
VJC	Vietjet Air	Du lịch và Giải trí	103,946.1	1.7	175,700	0.0	46.1	4.2	1.3	6.6
VNM	VINAMILK	Thực phẩm và đồ uống	129,159.2	2.1	61,800	0.3	15.3	4.2	6.5	50.4
VPB	VPBank	Ngân hàng	218,579.6	3.5	27,550	0.0	8.3	1.3	17.3	24.9
VPL	Vinpearl	Du lịch và Giải trí	150,457.9	2.4	83,900	0.2		4.2	0.7	1.0
VRE	Vincom Retail	Bất động sản	68,055.9	1.1	29,950	2.2	10.6	1.4	6.9	11.7

Nguồn: Bloomberg, KIS

Miễn Trừ Trách Nhiệm

Báo cáo phân tích này và các tài liệu marketing cho chứng khoán Việt Nam được thực hiện và phát hành bởi phòng phân tích của CTCP Chứng khoán KIS Việt Nam, công ty được cấp giấy phép đầu tư của Ủy ban Chứng khoán Nhà nước Việt Nam. Chuyên viên phân tích, người thực hiện và phát hành báo cáo phân tích này và các tài liệu marketing, được cấp chứng chỉ hành nghề và được quản lý bởi UBCKNN Việt Nam. Báo cáo này không được sao chụp, nhân bản hoặc xuất bản (toàn bộ hoặc từng phần) hoặc tiết lộ cho bất kỳ người nào khác mà không được sự chấp thuận bằng văn bản của CTCP Chứng khoán KIS Việt Nam.

Báo cáo này được viết nhằm mục đích chỉ cung cấp thông tin. Bản báo cáo này không nên và không được diễn giải như một đề nghị mua hoặc bán hoặc khuyến khích mua hoặc bán bất cứ khoản đầu tư nào. Khi xây dựng bản báo cáo này, chúng tôi hoàn toàn đã không cân nhắc về các mục tiêu đầu tư, tình hình tài chính hoặc các nhu cầu cụ thể của các nhà đầu tư. Cho nên khi đưa ra các quyết định đầu tư cho riêng mình các nhà đầu tư nên dựa vào đánh giá cá nhân hoặc tư vấn của chuyên gia tư vấn tài chính độc lập của mình và tùy theo tình hình tài chính cá nhân, mục tiêu đầu tư và các quan điểm thích hợp khác trong từng hoàn cảnh. CTCP Chứng khoán KIS Việt Nam không đảm bảo nhà đầu tư sẽ đạt được lợi nhuận hoặc được chia sẻ lợi nhuận từ các khoản đầu tư. CTCP Chứng khoán KIS Việt Nam, hoặc các bên liên quan, và các nhân sự cấp cao, giám đốc và nhân viên tuyên bố miễn trừ trách nhiệm với các khoản lỗ hoặc tổn thất liên quan đến việc sử dụng toàn bộ hoặc một phần báo cáo này. Thông tin và nhận định có thể thay đổi bất cứ lúc nào mà không cần báo trước và có thể khác hoặc ngược với quan điểm được thể hiện trong các mảng kinh doanh khác của CTCP Chứng khoán KIS Việt Nam. Quyết định đầu tư cuối cùng phải dựa trên các đánh giá cá nhân của khách hàng, và báo cáo phân tích này và các tài liệu marketing không thể được sử dụng như là chứng cứ cho các tranh chấp pháp lý liên quan đến các quyết định đầu tư.

Bản quyền © 2026 của CTCP Chứng khoán KIS Việt Nam. Báo cáo này không được sao chụp, nhân bản hoặc xuất bản (toàn bộ hoặc từng phần) hoặc tiết lộ cho bất kỳ người nào khác mà không được sự chấp thuận bằng văn bản của CTCP Chứng khoán KIS Việt Nam.