

Thanh khoản tiếp tục suy giảm

Thông tin chỉ số VN30

Chỉ số VN30Index tiếp tục duy trì tín hiệu tích cực với phiên tăng trưởng thứ 3 liên tiếp, theo đó chỉ số tăng 0.90% lên mức 1,979 điểm. Tâm điểm của phiên là một số cổ phiếu thuộc nhóm Vingroup như VIC tăng trần, VHM (+4.45%), và VPL (+2.50%). Thêm vào đó, dòng tiền còn chảy vào MWG (+1.63%), MSN (+1.04%), và VRE (+1.02%). Ở chiều ngược lại, áp lực bán xuất hiện trên GVR (-2.42%), PLX (-1.76%), SSB (-1.48%), và FPT (-1.33%).

Đồ thị VN30 Future: Thanh khoản tiếp tục suy giảm

Thị trường vẫn xác nhận xu hướng tăng khi hợp đồng tiếp tục đóng cửa trên các đường trung bình động 10 và 20 kỳ, và đường trung bình 10 kỳ đã vượt trên đường trung bình 20 kỳ. Tuy thanh khoản tiếp tục có sự suy giảm nhưng không ảnh hưởng đến xu hướng hiện tại.

Bên cạnh đó, hợp đồng cũng xác nhận mẫu hình chữ nhật, đây là một dạng mẫu hình tích lũy ngắn hạn. Với mẫu hình này, mục tiêu trong ngắn hạn có thể là vùng 2,000 - 2,050 điểm.

Trong phiên tới, vùng 1,980 - 2,000 điểm sẽ là kháng cự mạnh trong ngắn hạn. Bên cạnh đó, vùng 1,880 - 1,900 điểm sẽ là hỗ trợ mạnh, vùng này trùng với đường trung bình 10 kỳ.

Chiến lược đầu tư

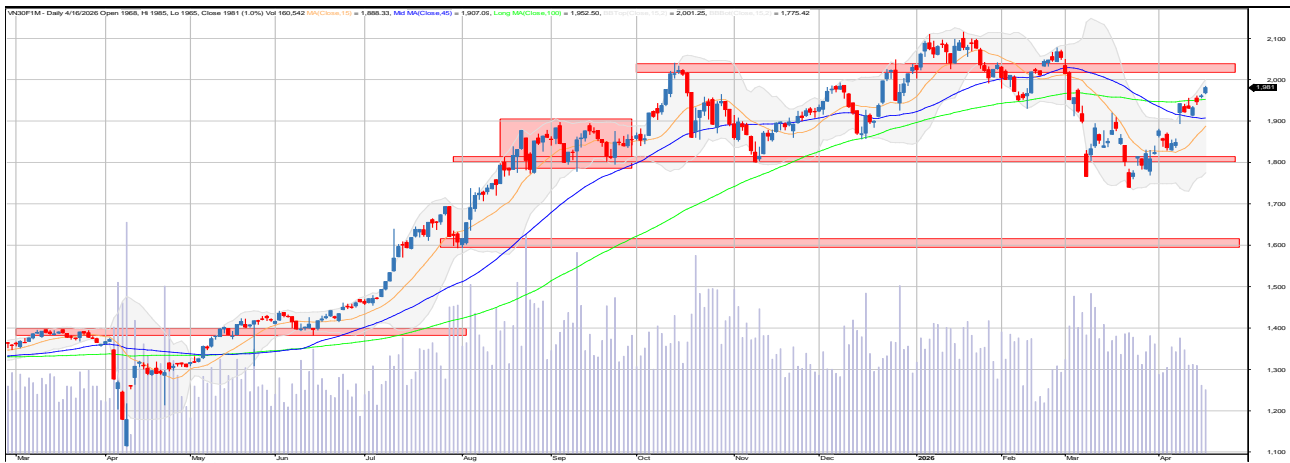
Tuy thanh khoản có sự suy giảm nhưng xu hướng tăng vẫn được duy trì. Vì thế, nhà đầu tư có thể mở các vị thế Long và tận dụng nhịp điều chỉnh để tối ưu hóa lợi nhuận.

Bảng 1. Thống kê hợp đồng tương lai (điểm, %, hợp đồng)

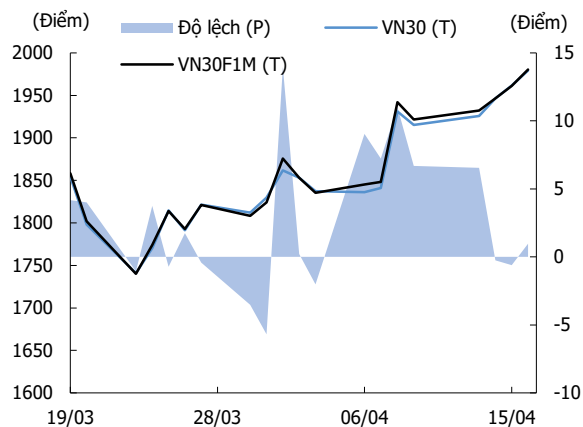
	Giá đóng cửa	+/- %	KL giao dịch	KL Mở	G.trị hợp lý	Ngày thanh toán
VN30 Index	1,979.2	0.9				
VN30F1M	1,980.2	1.0	160,542.0	22,007.0	1,979.2	4/16/2026
VN30F2M	1,971.9	0.8	31,413.0	21,242.0	1,988.3	5/21/2026
VN30F1Q	1,969.9	0.7	289.0	1,240.0	1,992.7	6/18/2026
VN30F2Q	1,973.7	0.8	29.0	307.0	2,025.8	9/17/2026

Nguồn: Bloomberg, KIS Research

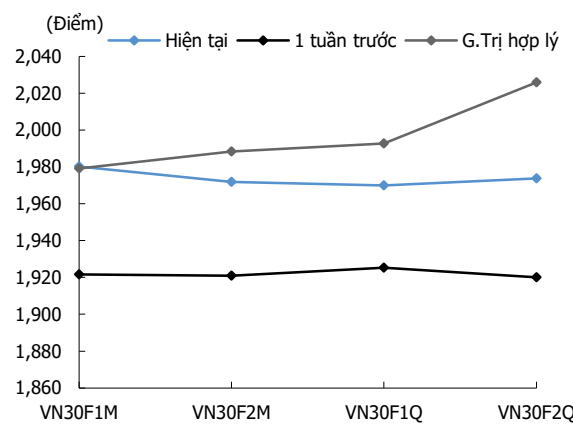
Research Dept
Researchdept@kisvn.vn

Hình 1. Đồ thị nến theo ngày - VN30F1M

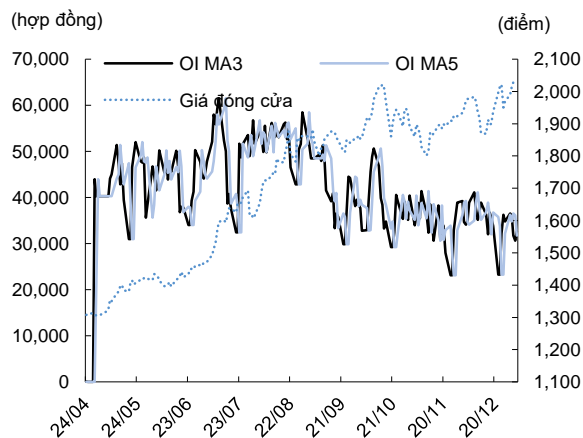
Nguồn: Bloomberg, KIS Research

Hình 2. Độ lệch

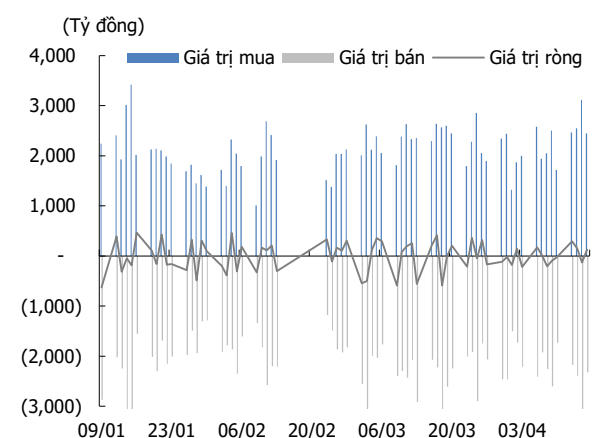
Nguồn: Bloomberg, KIS Research

Hình 3. Đường cong giá hợp đồng tương lai

Nguồn: Bloomberg, KIS Research

Hình 4. Hợp đồng mở

Nguồn: Bloomberg, KIS Research

Hình 5. Giao dịch khối ngoại hàng ngày

Nguồn: Bloomberg, KIS Research

Bảng 2. Danh sách cổ phiếu VN30

(Tỷ đồng, đồng, %, x, nghìn CP)

Mã	Tên	Ngành	Vốn hóa	Tỷ trọng	Giá đóng cửa	% ngày	PER	PBR	KLGD 3 tháng	SH Nước Ngoài
ACB	ACB	Ngân hàng	121,481.9	2.0	23,650	-0.6	7.8	1.3	14.0	27.2
BID	BIDV	Ngân hàng	292,658.6	4.8	40,200	-0.2	9.4	1.7	9.6	17.3
CTG	VietinBank	Ngân hàng	268,736.3	4.4	34,600	-1.3	7.8	1.5	12.9	25.4
DGC	Hóa chất Đức Giang	Hóa chất	20,849.8	0.3	54,900	0.5	7.3	1.4	5.5	6.4
FPT	FPT Corp	Công nghệ Thông tin	126,229.9	2.1	74,100	-1.3	13.4	3.5	12.5	38.8
GAS	PV Gas	Điện, nước & xăng dầu khí đốt	189,175.3	3.1	78,400	-1.0	16.6	2.9	3.2	2.3
GVR	Tập đoàn CN Cao su VN	Hóa chất	128,800.0	2.1	32,200	-2.4	23.4	2.3	6.2	0.7
HDB	HDBank	Ngân hàng	130,637.7	2.2	26,100	-0.9	7.2	1.7	16.0	22.9
HPG	Hòa Phát	Tài nguyên Cơ bản	214,529.3	3.5	27,950	-0.4	13.9	1.7	45.1	20.9
LPB	LPBank	Ngân hàng	141,298.4	2.3	47,300	-0.8	12.4	3.0	1.7	0.8
MBB	MBBank	Ngân hàng	211,846.5	3.5	26,300	-1.1	7.9	1.6	25.5	23.2
MSN	Tập đoàn Masan	Thực phẩm và đồ uống	112,781.4	1.9	78,000	1.0	28.8	3.4	7.2	23.1
MWG	Thế giới di động	Bán lẻ	119,382.8	2.0	81,300	1.6	17.0	3.7	8.0	47.5
PLX	Petrolimex	Dầu khí	49,680.2	0.8	39,100	-1.8	19.8	1.9	7.8	15.2
SAB	SABECO	Thực phẩm và đồ uống	58,677.2	1.0	45,750	-0.9	13.7	2.8	1.3	58.4
SHB	SHB	Ngân hàng	78,575.3	1.3	15,550	1.0	6.0	1.1	66.3	3.5
SSB	SeABank	Ngân hàng	47,369.3	0.8	16,650	-1.5	8.8	1.2	2.1	0.2
SSI	Chứng khoán SSI	Dịch vụ tài chính	71,868.2	1.2	28,850	0.5	15.4	2.1	34.8	32.4
STB	Sacombank	Ngân hàng	120,276.8	2.0	63,800	-0.8	20.3	2.0	11.2	14.7
TCB	Techcombank	Ngân hàng	226,051.1	3.7	31,900	0.2	8.9	1.3	12.8	22.5
TPB	TPBank	Ngân hàng	45,078.3	0.7	16,250	-0.9	6.1	1.1	12.4	25.0
VCB	Vietcombank	Ngân hàng	496,327.1	8.2	59,400	-0.8	14.1	2.2	10.0	20.8
VHM	Vinhomes	Bất động sản	587,770.7	9.7	143,100	4.5	14.0	2.5	6.7	8.1
VIB	VIBBank	Ngân hàng	58,378.7	1.0	17,150	-1.2	8.0	1.2	6.2	4.8
VIC	VinGroup	Bất động sản	1,458,751.7	24.1	189,300	6.9	125.2	9.8	4.7	2.8
VJC	Vietjet Air	Du lịch và Giải trí	105,425.1	1.7	178,200	0.0	46.7	4.3	1.3	6.6
VNM	VINAMILK	Thực phẩm và đồ uống	127,696.3	2.1	61,100	-0.3	15.2	4.2	7.4	50.4
VPB	VPBank	Ngân hàng	218,976.3	3.6	27,600	0.9	9.1	1.3	18.5	24.9
VPL	Vinpearl	Du lịch và Giải trí	154,403.2	2.6	86,100	2.5		4.3	0.7	1.0
VRE	Vincom Retail	Bất động sản	67,260.6	1.1	29,600	1.0	10.4	1.4	7.0	11.7

Nguồn: Bloomberg, KIS

Miễn Trừ Trách Nhiệm

Báo cáo phân tích này và các tài liệu marketing cho chứng khoán Việt Nam được thực hiện và phát hành bởi phòng phân tích của CTCP Chứng khoán KIS Việt Nam, công ty được cấp giấy phép đầu tư của Ủy ban Chứng khoán Nhà nước Việt Nam. Chuyên viên phân tích, người thực hiện và phát hành báo cáo phân tích này và các tài liệu marketing, được cấp chứng chỉ hành nghề và được quản lý bởi UBCKNN Việt Nam. Báo cáo này không được sao chụp, nhân bản hoặc xuất bản (toàn bộ hoặc từng phần) hoặc tiết lộ cho bất kỳ người nào khác mà không được sự chấp thuận bằng văn bản của CTCP Chứng khoán KIS Việt Nam.

Báo cáo này được viết nhằm mục đích chỉ cung cấp thông tin. Bản báo cáo này không nên và không được diễn giải như một đề nghị mua hoặc bán hoặc khuyến khích mua hoặc bán bất cứ khoản đầu tư nào. Khi xây dựng bản báo cáo này, chúng tôi hoàn toàn đã không cân nhắc về các mục tiêu đầu tư, tình hình tài chính hoặc các nhu cầu cụ thể của các nhà đầu tư. Cho nên khi đưa ra các quyết định đầu tư cho riêng mình các nhà đầu tư nên dựa vào đánh giá cá nhân hoặc tư vấn của chuyên gia tư vấn tài chính độc lập của mình và tùy theo tình hình tài chính cá nhân, mục tiêu đầu tư và các quan điểm thích hợp khác trong từng hoàn cảnh. CTCP Chứng khoán KIS Việt Nam không đảm bảo nhà đầu tư sẽ đạt được lợi nhuận hoặc được chia sẻ lợi nhuận từ các khoản đầu tư. CTCP Chứng khoán KIS Việt Nam, hoặc các bên liên quan, và các nhân sự cấp cao, giám đốc và nhân viên tuyên bố miễn trừ trách nhiệm với các khoản lỗ hoặc tổn thất liên quan đến việc sử dụng toàn bộ hoặc một phần báo cáo này. Thông tin và nhận định có thể thay đổi bất cứ lúc nào mà không cần báo trước và có thể khác hoặc ngược với quan điểm được thể hiện trong các mảng kinh doanh khác của CTCP Chứng khoán KIS Việt Nam. Quyết định đầu tư cuối cùng phải dựa trên các đánh giá cá nhân của khách hàng, và báo cáo phân tích này và các tài liệu marketing không thể được sử dụng như là chứng cứ cho các tranh chấp pháp lý liên quan đến các quyết định đầu tư.

Bản quyền © 2026 của CTCP Chứng khoán KIS Việt Nam. Báo cáo này không được sao chụp, nhân bản hoặc xuất bản (toàn bộ hoặc từng phần) hoặc tiết lộ cho bất kỳ người nào khác mà không được sự chấp thuận bằng văn bản của CTCP Chứng khoán KIS Việt Nam.