

Duy trì tín hiệu tích cực

Thông tin chỉ số VN30

Sau 3 phiên điều chỉnh, chỉ số VN30Index có sự phục hồi khi tăng 0.26% lên mức 1,840 điểm. Theo đó, dòng tiền có xu hướng chảy vào LPB (+4.12%), DGC (+2.26%), SSI (+2.04%), VPB (+1.76%), SHB (+1.38%), và VIC (+1.27%). Ở chiều ngược lại, áp lực bán vẫn xuất hiện trên các mã HDB (-1.95%), VHM (-1.71%), GAS (-1.53%), và TCB (-1.20%).

Đồ thị VN30 Future: Duy trì tín hiệu tích cực

Tín hiệu tích cực tiếp tục được duy trì khi hợp đồng kiểm định thành công đường trung bình 10 và 20 kỳ. Thêm vào đó, thanh khoản tiếp tục được duy trì ở mức cao hàm ý dòng tiền đang ủng hộ xu hướng hiện tại.

Điều này cho thấy các phiên điều chỉnh trước đó đang là nhịp điều chỉnh kỹ thuật trong một xu hướng tăng. Với các tín hiệu hiện tại, xu hướng tăng ngắn hạn đã được xác nhận trở lại.

Trong phiên tới, vùng 1,900 điểm sẽ là kháng cự mạnh trong ngắn hạn. Bên cạnh đó, vùng 1,830-1,840 điểm sẽ là hỗ trợ mạnh, vùng này trùng với đường trung bình 20 kỳ.

Chiến lược đầu tư

Xu hướng tăng vẫn được duy trì khi hợp đồng kiểm định thành công đường trung bình động quan trọng. Vì thế, nhà đầu tư có thể theo dõi các tín hiệu đảo chiều trong ngắn hạn để mở lại các vị thế Long.

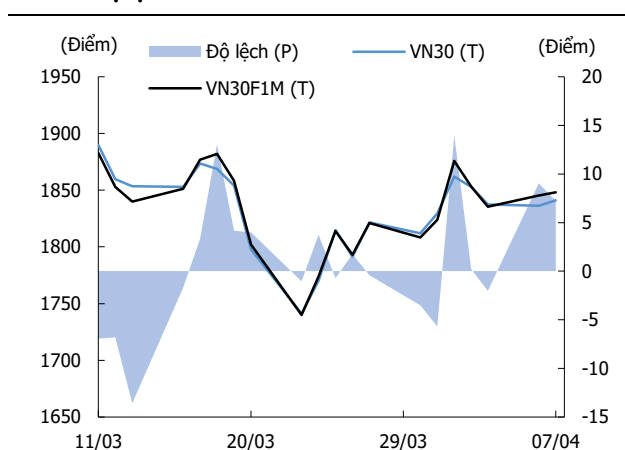
Bảng 1. Thống kê hợp đồng tương lai (điểm, %, hợp đồng)

	Giá đóng cửa	+/- %	KL giao dịch	KL Mở	G.tri hợp lý	Ngày thanh toán
VN30 Index	1,841.0	0.3				
VN30F1M	1,848.2	0.2	255,618.0	38,664.0	1,846.7	4/16/2026
VN30F2M	1,851.9	0.6	377.0	549.0	1,859.0	5/21/2026
VN30F1Q	1,850.0	0.5	88.0	1,459.0	1,862.4	6/18/2026
VN30F2Q	1,845.0	0.3	18.0	299.0	1,890.2	9/17/2026

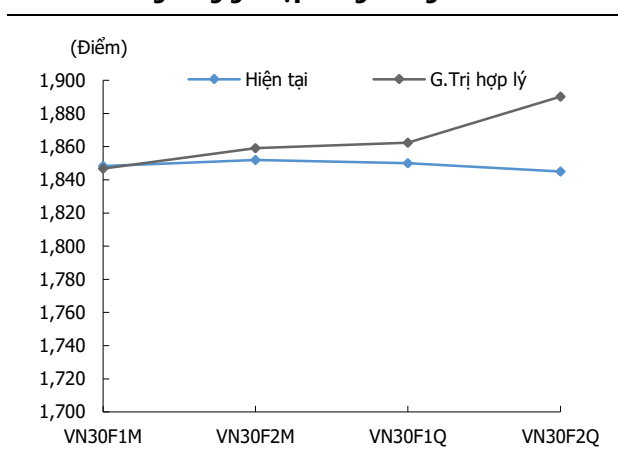
Nguồn: Bloomberg, KIS Research

Hình 1. Đồ thị nến theo ngày - VN30F1M

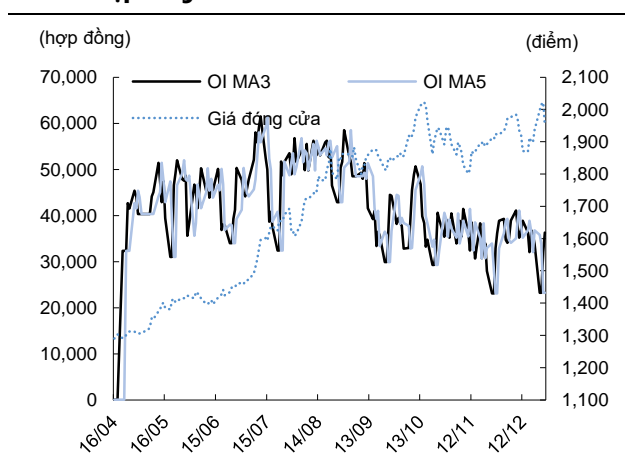
Nguồn: Bloomberg, KIS Research

Hình 2. Độ lệch

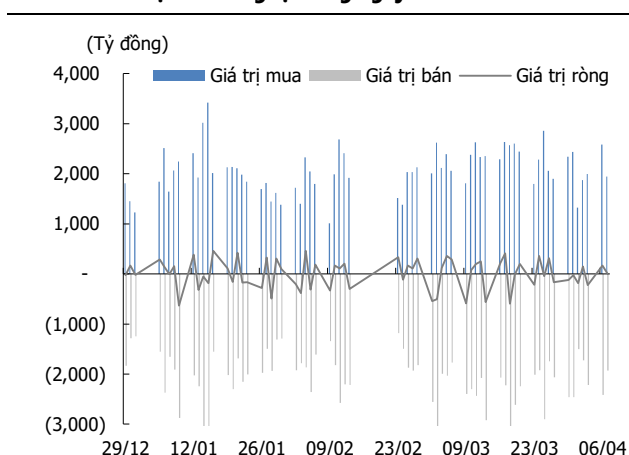
Nguồn: Bloomberg, KIS Research

Hình 3. Đường cong giá hợp đồng tương lai

Nguồn: Bloomberg, KIS Research

Hình 4. Hợp đồng mở

Nguồn: Bloomberg, KIS Research

Hình 5. Giao dịch khối ngoại hàng ngày

Nguồn: Bloomberg, KIS Research

Bảng 2. Danh sách cổ phiếu VN30

(Tỷ đồng, đồng, %, x, nghìn CP)

Mã	Tên	Ngành	Vốn hóa	Tỷ trọng	Giá đóng cửa	% ngày	PER	PBR	KLGD 3 tháng	SH Nước Ngoài
ACB	ACB	Ngân hàng	119,170.4	2.2	23,200	-0.2	7.6	1.3	15.1	27.2
BID	BIDV	Ngân hàng	286,834.6	5.3	39,400	0.1	9.3	1.6	10.6	17.3
CTG	VietinBank	Ngân hàng	261,746.0	4.8	33,700	0.0	7.6	1.5	15.4	25.4
DGC	Hóa chất Đức Giang	Hóa chất	20,584.0	0.4	54,200	2.3	7.2	1.4	5.6	6.4
FPT	FPT Corp	Công nghệ Thông tin	126,059.5	2.3	74,000	0.1	13.4	3.5	12.5	38.8
GAS	PV Gas	Điện, nước & xăng dầu khí đốt	186,521.0	3.4	77,300	-1.5	16.3	2.8	3.6	2.3
GVR	Tập đoàn CN Cao su VN	Hóa chất	126,000.0	2.3	31,500	0.2	22.9	2.2	7.1	0.7
HDB	HDBank	Ngân hàng	125,632.4	2.3	25,100	-2.0	6.9	1.7	16.9	22.9
HPG	Hòa Phát	Tài nguyên Cơ bản	205,702.5	3.8	26,800	-0.2	13.3	1.6	45.5	20.9
LPB	LPBank	Ngân hàng	143,389.5	2.6	48,000	4.1	12.6	3.0	1.8	0.8
MBB	MBBank	Ngân hàng	206,208.0	3.8	25,600	-0.2	7.7	1.5	28.4	23.2
MSN	Tập đoàn Masan	Thực phẩm và đồ uống	108,588.3	2.0	75,100	-0.3	27.8	3.2	7.5	23.1
MWG	Thế giới di động	Bán lẻ	114,537.0	2.1	78,000	-0.4	16.3	3.5	8.2	47.5
PLX	Petrolimex	Dầu khí	49,044.9	0.9	38,600	-0.8	19.5	1.9	8.6	15.2
SAB	SABECO	Thực phẩm và đồ uống	56,496.9	1.0	44,050	-0.8	13.2	2.7	1.4	58.4
SHB	SHB	Ngân hàng	74,280.2	1.4	14,700	1.4	5.7	1.0	66.6	3.5
SSB	SeABank	Ngân hàng	47,796.0	0.9	16,800	0.3	8.9	1.2	2.1	0.2
SSI	Chứng khoán SSI	Dịch vụ tài chính	68,505.2	1.3	27,500	2.0	14.8	2.1	36.1	32.4
STB	Sacombank	Ngân hàng	116,317.8	2.1	61,700	0.8	19.6	1.9	12.9	14.7
TCB	Techcombank	Ngân hàng	203,375.1	3.7	28,700	-1.2	8.0	1.2	13.3	22.5
TPB	TPBank	Ngân hàng	43,691.2	0.8	15,750	-0.6	5.9	1.0	14.0	25.0
VCB	Vietcombank	Ngân hàng	484,629.2	8.9	58,000	0.0	13.8	2.2	11.6	20.8
VHM	Vinhomes	Bất động sản	472,352.4	8.7	115,000	-1.7	11.3	2.0	7.3	8.1
VIB	VIBBank	Ngân hàng	56,846.9	1.0	16,700	0.3	7.8	1.2	6.5	4.8
VIC	VinGroup	Bất động sản	1,105,044.8	20.3	143,400	1.3	94.9	7.4	5.0	2.8
VJC	Vietjet Air	Du lịch và Giải trí	96,728.5	1.8	163,500	0.1	43.4	3.9	1.4	6.6
VNM	VINAMILK	Thực phẩm và đồ uống	127,487.3	2.3	61,000	0.2	15.1	4.2	7.7	50.4
VPB	VPBank	Ngân hàng	206,678.7	3.8	26,050	1.8	8.6	1.2	20.9	24.9
VPL	Vinpearl	Du lịch và Giải trí	146,871.3	2.7	81,900	-0.8		4.1	0.8	1.0
VRE	Vincom Retail	Bất động sản	58,625.8	1.1	25,800	0.2	9.1	1.2	7.9	11.7

Nguồn: Bloomberg, KIS Research

Miễn Trừ Trách Nhiệm

Báo cáo phân tích này và các tài liệu marketing cho chứng khoán Việt Nam được thực hiện và phát hành bởi phòng phân tích của CTCP Chứng khoán KIS Việt Nam, công ty được cấp giấy phép đầu tư của Ủy ban Chứng khoán Nhà nước Việt Nam. Chuyên viên phân tích, người thực hiện và phát hành báo cáo phân tích này và các tài liệu marketing, được cấp chứng chỉ hành nghề và được quản lý bởi UBCKNN Việt Nam. Báo cáo này không được sao chụp, nhân bản hoặc xuất bản (toàn bộ hoặc từng phần) hoặc tiết lộ cho bất kỳ người nào khác mà không được sự chấp thuận bằng văn bản của CTCP Chứng khoán KIS Việt Nam.

Báo cáo này được viết nhằm mục đích chỉ cung cấp thông tin. Bản báo cáo này không nên và không được diễn giải như một đề nghị mua hoặc bán hoặc khuyến khích mua hoặc bán bất cứ khoản đầu tư nào. Khi xây dựng bản báo cáo này, chúng tôi hoàn toàn đã không cân nhắc về các mục tiêu đầu tư, tình hình tài chính hoặc các nhu cầu cụ thể của các nhà đầu tư. Cho nên khi đưa ra các quyết định đầu tư cho riêng mình các nhà đầu tư nên dựa vào đánh giá cá nhân hoặc tư vấn của chuyên gia tư vấn tài chính độc lập của mình và tùy theo tình hình tài chính cá nhân, mục tiêu đầu tư và các quan điểm thích hợp khác trong từng hoàn cảnh. CTCP Chứng khoán KIS Việt Nam không đảm bảo nhà đầu tư sẽ đạt được lợi nhuận hoặc được chia sẻ lợi nhuận từ các khoản đầu tư. CTCP Chứng khoán KIS Việt Nam, hoặc các bên liên quan, và các nhân sự cấp cao, giám đốc và nhân viên tuyên bố miễn trừ trách nhiệm với các khoản lỗ hoặc tổn thất liên quan đến việc sử dụng toàn bộ hoặc một phần báo cáo này. Thông tin và nhận định có thể thay đổi bất cứ lúc nào mà không cần báo trước và có thể khác hoặc ngược với quan điểm được thể hiện trong các mảng kinh doanh khác của CTCP Chứng khoán KIS Việt Nam. Quyết định đầu tư cuối cùng phải dựa trên các đánh giá cá nhân của khách hàng, và báo cáo phân tích này và các tài liệu marketing không thể được sử dụng như là chứng cứ cho các tranh chấp pháp lý liên quan đến các quyết định đầu tư.

Bản quyền © 2026 của CTCP Chứng khoán KIS Việt Nam. Báo cáo này không được sao chụp, nhân bản hoặc xuất bản (toàn bộ hoặc từng phần) hoặc tiết lộ cho bất kỳ người nào khác mà không được sự chấp thuận bằng văn bản của CTCP Chứng khoán KIS Việt Nam.