

Áp lực bán gia tăng

Thông tin chỉ số VN30

Chỉ số VN30Index có phiên điều chỉnh thứ 2 liên tiếp khi giảm 0.84% về mức 1,837 điểm. Theo đó, có 22 trong số 30 cổ phiếu điều chỉnh với tâm điểm là MWG (-3.06%), VJC (-2.66%), VRE (-2.57%), HPG (-2.56%) và SSI (-2.00%). Ở chiều ngược lại, dòng tiền tập trung chảy vào DGC (+4.63%), LPB (+3.11%), SHB (+1.71%), GAS (+1.27%) và VHM (+1.10%).

Đồ thị VN30 Future: Áp lực bán gia tăng

Hợp đồng xuất hiện cây nến Bearish Engulfing trong phiên hàm ý tiêu cực về xu hướng. Theo đó, một nhịp điều chỉnh kỹ thuật có thể xuất hiện.

Tuy nhiên, nhịp tích lũy này có thể không ảnh hưởng đến xu hướng tăng ngắn hạn khi hợp đồng vẫn đóng cửa trên đường trung bình 10 và 20 kỳ. Bên cạnh đó, khối lượng không tăng hàm ý áp lực bán không quá lớn.

Trong phiên tới, vùng 1,900 điểm sẽ là kháng cự mạnh trong ngắn hạn. Bên cạnh đó, vùng 1,830 - 1,840 điểm sẽ là hỗ trợ mạnh, vùng này trùng với đường trung bình 20 kỳ.

Chiến lược đầu tư

Bất chấp phiên điều chỉnh cuối tuần trước, xu hướng tăng vẫn được duy trì. Vì thế, nhà đầu tư có thể theo dõi các tín hiệu đảo chiều trong ngắn hạn để mở lại các vị thế Long.

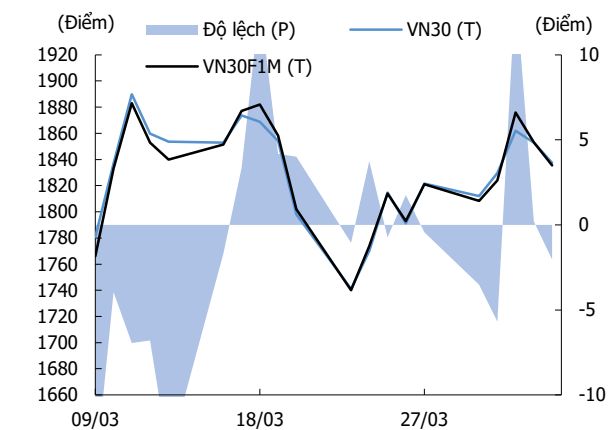
Bảng 1. Thống kê hợp đồng tương lai (điểm, %, hợp đồng)

	Giá đóng cửa	+/- %	KL giao dịch	KL Mở	G.trị hợp lý	Ngày thanh toán
VN30 Index	1,837.4	-0.8				
VN30F1M	1,835.4	-1.0	216,777.0	43,848.0	1,845.0	4/16/2026
VN30F2M	1,839.8	-0.6	370.0	325.0	1,858.4	5/21/2026
VN30F1Q	1,836.3	-0.8	197.0	1,408.0	1,860.8	6/18/2026
VN30F2Q	1,836.2	-0.5	38.0	297.0	1,890.0	9/17/2026

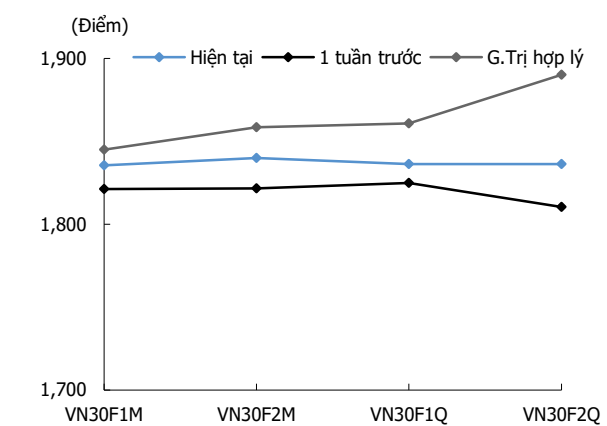
Nguồn: Bloomberg, KIS Research

Hình 1. Đồ thị nến theo ngày - VN30F1M

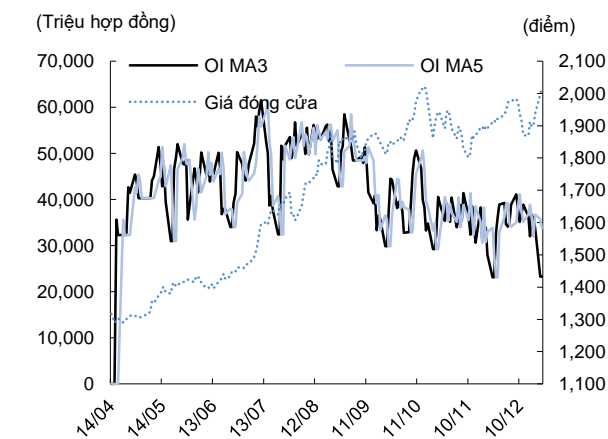
Nguồn: Bloomberg, KIS Research

Hình 2. Độ lệch

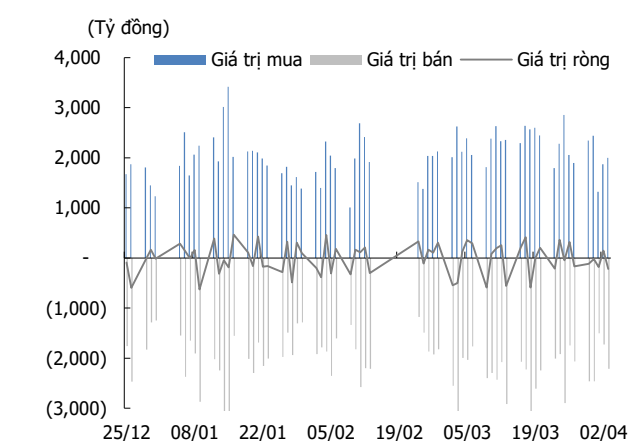
Nguồn: Bloomberg, KIS Research

Hình 3. Đường cong giá hợp đồng tương lai

Nguồn: Bloomberg, KIS Research

Hình 4. Hợp đồng mở

Nguồn: Bloomberg, KIS Research

Hình 5. Giao dịch khối ngoại hàng ngày

Nguồn: Bloomberg, KIS Research

Bảng 2. Danh sách cổ phiếu VN30

(Tỷ đồng, đồng, %, x, nghìn CP)

Mã	Tên	Ngành	Vốn hóa	Tỷ trọng	Giá đóng cửa	% ngày	PER	PBR	KLGD 3 tháng	SH Nước Ngoài	Cao 52 Tuần	Thấp 52 Tuần
ACB	ACB	Ngân hàng	120,711.4	2.2	23,500	-0.4	7.7	1.3	15.2	27.2	29,500	18,043
BID	BIDV	Ngân hàng	284,286.5	5.2	39,050	-1.6	9.2	1.6	10.5	17.3	56,600	31,200
CTG	VietinBank	Ngân hàng	262,522.7	4.8	33,800	-1.5	7.6	1.5	15.7	25.4	43,500	23,369
DGC	Hóa chất Đức Giang	Hóa chất	21,457.5	0.4	56,500	4.6	7.5	1.4	5.7	6.4	110,900	48,250
FPT	FPT Corp	Công nghệ Thông tin Điện, nước & xăng dầu khí đốt	126,059.5	2.3	74,000	-0.9	13.4	3.5	12.6	38.8	112,800	71,600
GAS	PV Gas	Hóa chất	192,312.1	3.5	79,700	1.3	16.8	2.9	3.7	2.3	131,500	49,320
GVR	Tập đoàn CN Cao su VN	Hóa chất	128,200.0	2.4	32,050	-0.2	23.3	2.3	7.1	0.7	46,500	21,700
HDB	HDBank	Ngân hàng	128,135.1	2.4	25,600	0.0	7.1	1.7	17.1	22.9	30,000	13,879
HPG	Hòa Phát	Tài nguyên Cơ bản	204,551.2	3.8	26,650	-2.6	13.2	1.6	46.4	20.9	30,850	17,750
LPB	LPBank	Ngân hàng	128,751.9	2.4	43,100	3.1	11.3	2.7	1.8	0.8	54,700	30,000
MBB	MBBank	Ngân hàng	209,027.2	3.8	25,950	-1.3	7.8	1.5	29.8	23.2	29,500	14,735
MSN	Tập đoàn Masan	Thực phẩm và đồ uống	108,877.4	2.0	75,300	-1.1	27.8	3.2	7.5	23.1	94,000	50,300
MWG	Thế giới di động	Bán lẻ	116,446.0	2.1	79,300	-3.1	16.6	3.6	8.3	47.5	94,400	45,750
PLX	Petrolimex	Dầu khí	51,077.8	0.9	40,200	-0.5	20.4	1.9	8.9	15.2	70,400	30,950
SAB	SABECO	Thực phẩm và đồ uống	56,561.0	1.0	44,100	-0.2	13.2	2.7	1.5	58.4	57,100	41,500
SHB	SHB	Ngân hàng	75,290.8	1.4	14,900	1.8	5.8	1.0	67.5	3.5	19,170	9,246
SSB	SeABank	Ngân hàng	47,796.0	0.9	16,800	-0.6	8.9	1.2	2.1	0.2	23,800	15,950
SSI	Chứng khoán SSI	Dịch vụ tài chính	67,259.6	1.2	27,000	-2.0	14.5	2.1	36.4	32.4	40,214	18,764
STB	Sacombank	Ngân hàng	114,621.1	2.1	60,800	-0.5	19.3	1.9	13.3	14.7	70,200	32,400
TCB	Techcombank	Ngân hàng	210,815.7	3.9	29,750	-2.0	8.3	1.2	13.4	22.5	42,500	22,300
TPB	TPBank	Ngân hàng	44,384.7	0.8	16,000	0.0	6.0	1.0	14.1	25.0	21,714	10,571
VCB	Vietcombank	Ngân hàng	482,122.5	8.8	57,700	-0.9	13.7	2.1	11.6	20.8	78,800	52,000
VHM	Vinhomes	Bất động sản	489,603.5	9.0	119,200	1.1	11.7	2.1	7.5	8.1	150,900	45,600
VIB	VIBBank	Ngân hàng	56,676.7	1.0	16,650	-1.5	7.8	1.2	6.5	4.8	24,800	14,298
VIC	VinGroup	Bất động sản	1,086,550.4	19.9	141,000	0.8	93.3	7.3	5.1	2.8	190,000	26,050
VJC	Vietjet Air	Du lịch và Giải trí	95,308.6	1.7	161,100	-2.7	42.8	3.8	1.4	6.6	220,000	77,100
VNM	VINAMILK	Thực phẩm và đồ uống	125,397.3	2.3	60,000	-1.3	14.9	4.1	7.8	50.4	75,500	51,400
VPB	VPBank	Ngân hàng	204,695.2	3.8	25,800	-1.7	8.5	1.2	21.2	24.9	38,900	15,150
VPL	Vinpearl	Du lịch và Giải trí	149,202.6	2.7	83,200	-0.8		4.2	0.8	1.0	111,000	67,000
VRE	Vincom Retail	Bất động sản	60,216.4	1.1	26,500	-2.6	9.3	1.2	8.4	11.7	45,200	16,500

Nguồn: Bloomberg, KIS Research

Miễn Trừ Trách Nhiệm

Báo cáo phân tích này và các tài liệu marketing cho chứng khoán Việt Nam được thực hiện và phát hành bởi phòng phân tích của CTCP Chứng khoán KIS Việt Nam, công ty được cấp giấy phép đầu tư của Ủy ban Chứng khoán Nhà nước Việt Nam. Chuyên viên phân tích, người thực hiện và phát hành báo cáo phân tích này và các tài liệu marketing, được cấp chứng chỉ hành nghề và được quản lý bởi UBCKNN Việt Nam. Báo cáo này không được sao chụp, nhân bản hoặc xuất bản (toàn bộ hoặc từng phần) hoặc tiết lộ cho bất kỳ người nào khác mà không được sự chấp thuận bằng văn bản của CTCP Chứng khoán KIS Việt Nam.

Báo cáo này được viết nhằm mục đích chỉ cung cấp thông tin. Bản báo cáo này không nên và không được diễn giải như một đề nghị mua hoặc bán hoặc khuyến khích mua hoặc bán bất cứ khoản đầu tư nào. Khi xây dựng bản báo cáo này, chúng tôi hoàn toàn đã không cân nhắc về các mục tiêu đầu tư, tình hình tài chính hoặc các nhu cầu cụ thể của các nhà đầu tư. Cho nên khi đưa ra các quyết định đầu tư cho riêng mình các nhà đầu tư nên dựa vào đánh giá cá nhân hoặc tư vấn của chuyên gia tư vấn tài chính độc lập của mình và tùy theo tình hình tài chính cá nhân, mục tiêu đầu tư và các quan điểm thích hợp khác trong từng hoàn cảnh. CTCP Chứng khoán KIS Việt Nam không đảm bảo nhà đầu tư sẽ đạt được lợi nhuận hoặc được chia sẻ lợi nhuận từ các khoản đầu tư. CTCP Chứng khoán KIS Việt Nam, hoặc các bên liên quan, và các nhân sự cấp cao, giám đốc và nhân viên tuyên bố miễn trừ trách nhiệm với các khoản lỗ hoặc tổn thất liên quan đến việc sử dụng toàn bộ hoặc một phần báo cáo này. Thông tin và nhận định có thể thay đổi bất cứ lúc nào mà không cần báo trước và có thể khác hoặc ngược với quan điểm được thể hiện trong các mảng kinh doanh khác của CTCP Chứng khoán KIS Việt Nam. Quyết định đầu tư cuối cùng phải dựa trên các đánh giá cá nhân của khách hàng, và báo cáo phân tích này và các tài liệu marketing không thể được sử dụng như là chứng cứ cho các tranh chấp pháp lý liên quan đến các quyết định đầu tư.

Bản quyền © 2026 của CTCP Chứng khoán KIS Việt Nam. Báo cáo này không được sao chụp, nhân bản hoặc xuất bản (toàn bộ hoặc từng phần) hoặc tiết lộ cho bất kỳ người nào khác mà không được sự chấp thuận bằng văn bản của CTCP Chứng khoán KIS Việt Nam.