

Tự doanh bán ròng mạnh

Hoạt động giao dịch trong nước

Trong tuần trước, thanh khoản thị trường suy giảm mạnh 25%, xuống còn 204 nghìn tỷ đồng khi thị trường đảo chiều. Quy mô giao dịch của các nhóm nhà đầu tư đều suy giảm, như cá nhân trong nước (-27%), tổ chức trong nước (-23%) và tổ chức nước ngoài (-14%).

Cá nhân trong nước trở thành nhóm mua chủ đạo khi giá trị mua ròng đạt 6.9 nghìn tỷ đồng. Ở chiều ngược lại, tổ chức trong nước và nước ngoài bán ròng lần lượt 5.6 nghìn tỷ và 1.4 nghìn tỷ đồng.

Hoạt động giao dịch tự doanh

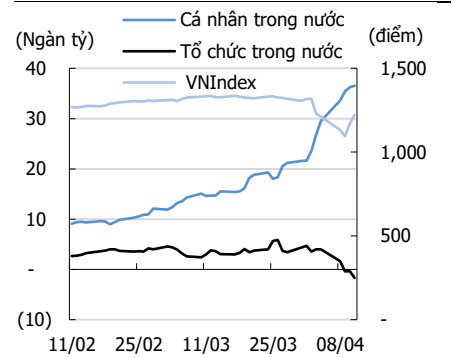
Sau 3 tuần mua ròng liên tiếp, tự doanh đảo chiều sang bán ròng với giá trị 4.9 nghìn tỷ đồng. Nhóm này bán ròng 13 cổ phiếu với giá trị trên 100 tỷ đồng, tâm điểm là FPT (-827 tỷ đồng), MWG (-562 tỷ đồng), và MBB (-395 tỷ đồng). Ở chiều ngược lại, không có cổ phiếu nào được mua ròng đáng kể trên 30 tỷ đồng.

Hoạt động giao dịch khối ngoại

Khối ngoại tiếp tục bán ròng tuần thứ 8 liên tiếp với giá trị 1.3 nghìn tỷ đồng, áp lực bán có phần suy giảm so với tuần trước. Tính từ đầu năm đến nay, khối ngoại đã bán ròng 14/15 tuần, với tổng giá trị bán ròng khoảng 34.8 nghìn tỷ đồng.

Khối ngoại bán ròng 12 cổ phiếu với giá trị trên 100 tỷ đồng, tập trung mạnh nhất vào các mã VHM (-506 tỷ đồng), MBB (-384 tỷ đồng), VCB (-369 tỷ đồng), STB (-331 tỷ đồng), VNM (-281 tỷ đồng), và KBC (-251 tỷ đồng). Ở chiều ngược lại, khối này mua ròng 5 mã với giá trị trên 100 tỷ đồng, nổi bật gồm MWG (+603 tỷ đồng), HPG (+335 tỷ đồng), TCB (+245 tỷ đồng), ACB (+244 tỷ đồng), và VIC (+179 tỷ đồng).

Hình 1. Giá trị tích lũy ròng



Nguồn: FiinproX, KIS Research
Lưu ý: Giá trị tích lũy tính từ tháng 1/23

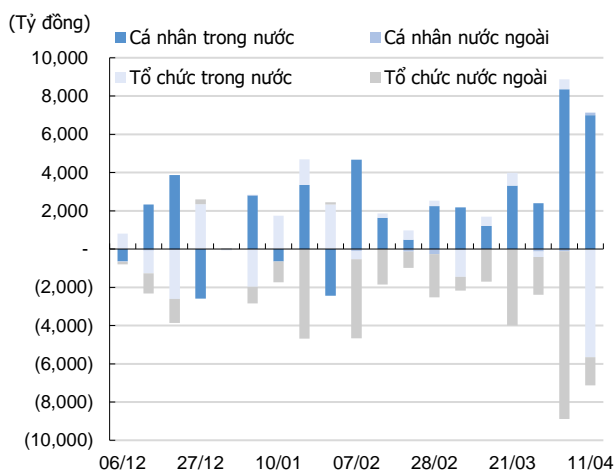
Bảng 1: Hoạt động giao dịch theo nhóm nhà đầu tư

Nhóm nhà đầu tư	Giá trị mua (nghìn tỷ đồng)				Giá trị bán (nghìn tỷ đồng)				Giá trị ròng (nghìn tỷ đồng)			
	1W	1M	3M	YTD	1W	1M	3M	YTD	1W	1M	3M	YTD
Cá nhân nước ngoài	7.5	38.4	93.9	197.3	13.1	43.1	96.5	186.6	(5.7)	(4.7)	(2.6)	10.7
Cá nhân trong nước	81.2	351.2	863.1	1,559.2	74.2	330.2	828.3	1,511.8	7.0	21.1	34.8	47.4
Tổ chức nước ngoài	12.9	42.5	106.5	193.5	14.4	58.7	138.1	251.1	(1.5)	(16.2)	(31.6)	(57.6)
Tổ chức trong nước	0.5	1.3	2.9	5.3	0.4	1.5	3.6	5.8	0.1	(0.1)	(0.7)	(0.6)
Tự doanh	2.3	17.2	40.9	83.1	7.2	18.1	41.9	82.4	(4.9)	(1.0)	(1.0)	0.7

Nguồn: FiinproX, KIS Research

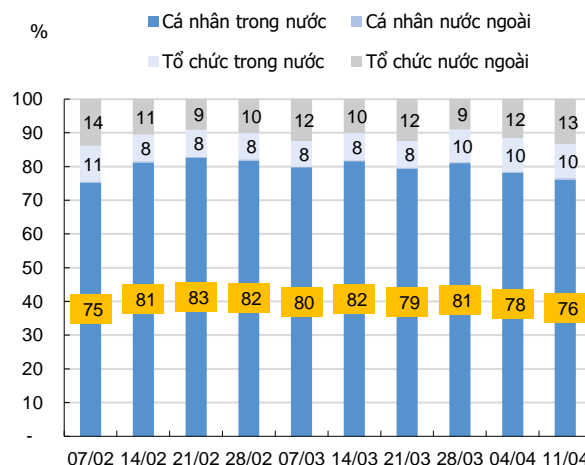
Research Dept
Researchdept@kisvn.vn

Hình 2. Diễn biến giao dịch theo nhóm nhà đầu tư



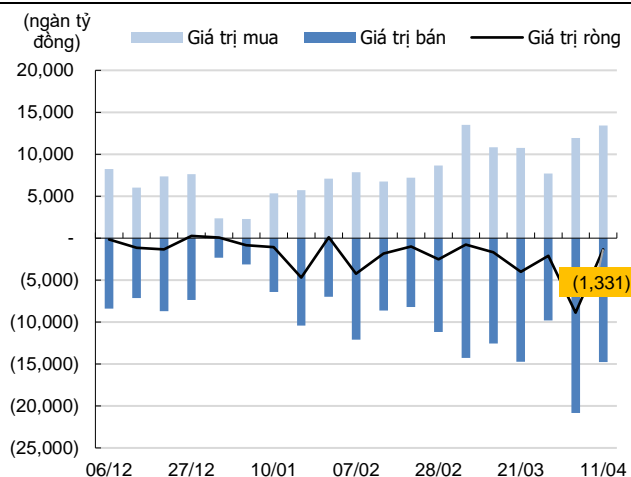
Nguồn: FiinproX, KIS Research

Hình 3. Tỷ trọng giá trị giao dịch theo nhóm nhà đầu tư



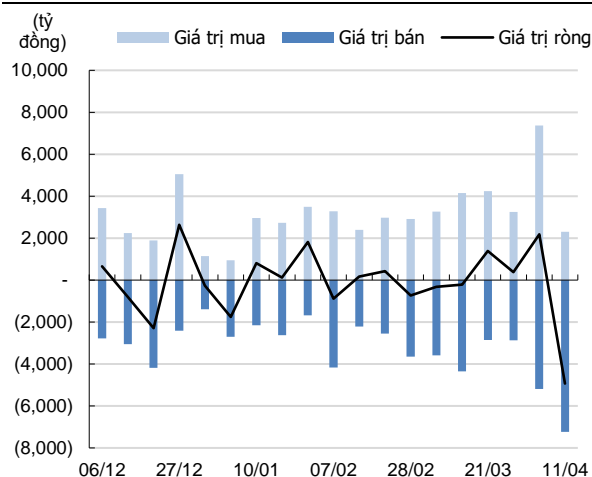
Nguồn: FiinproX, KIS Research

Hình 4. Giao dịch từ nhà đầu tư nước ngoài



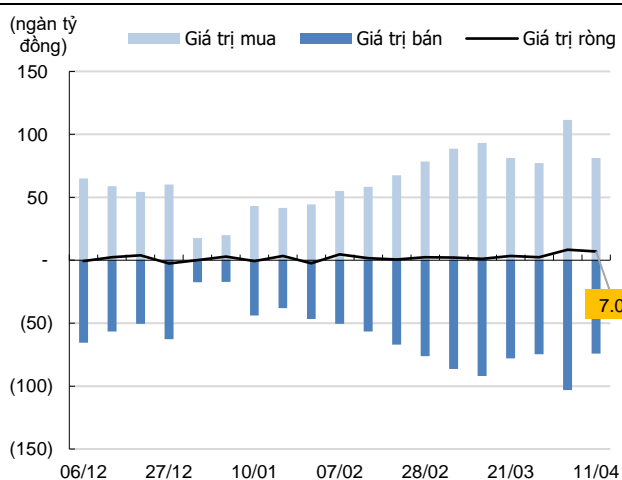
Nguồn: FiinproX, KIS Research

Hình 5. Giao dịch tự doanh



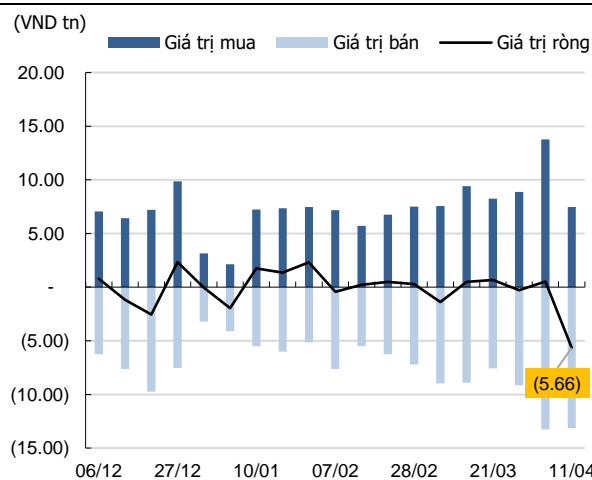
Nguồn: FiinproX, KIS Research

Hình 6. Giao dịch từ nhà đầu tư cá nhân trong nước



Nguồn: FiinproX, KIS Research

Hình 7. Giao dịch từ nhà đầu tư tổ chức trong nước



Nguồn: FiinproX, KIS Research

Bảng 2. CP mua ròng của cá nhân trong nước (đồng, %tuần, tỷ đồng)

Mã	Ngành	%	Mua	Bán	Ròng
MBB	Ngân hàng	4.5	3,583.0	(2,720.5)	862.5
STB	Ngân hàng	1.2	4,166.4	(3,326.6)	839.8
FPT	Công nghệ Thông tin	4.9	3,575.6	(2,900.5)	675.1
ACB	Ngân hàng	4.4	2,063.5	(1,393.6)	669.9
VHM	Tài chính	6.4	2,361.5	(1,828.5)	533.0
VCB	Ngân hàng	(0.3)	1,052.8	(577.0)	475.8
VPB	Ngân hàng	0.0	1,988.8	(1,588.3)	400.5
VNM	Hàng Tiêu dùng	(1.7)	1,442.6	(1,042.8)	399.9
KBC	Tài chính	(7.2)	1,117.5	(732.7)	384.8
MSN	Hàng Tiêu dùng	(1.6)	1,661.2	(1,431.4)	229.9

Nguồn: FiinproX, KIS Research

Bảng 3. CP bán ròng của cá nhân trong nước (đồng, %tuần, tỷ đồng)

Mã	Ngành	%	Mua	Bán	Ròng
VIC	Tài chính	11.7	2,085.9	(2,276.3)	(190.4)
VND	Tài chính	(1.4)	988.2	(1,118.7)	(130.5)
HPG	Nguyên vật liệu	(1.2)	3,171.2	(3,270.7)	(99.5)
HVN	Dịch vụ Tiêu dùng	3.0	223.9	(308.0)	(84.1)
DXG	Tài chính	(1.1)	873.7	(953.3)	(79.6)
DCM	Nguyên vật liệu	0.7	293.0	(370.0)	(77.0)
CTD	Công nghiệp	(1.1)	381.8	(453.1)	(71.3)
BMP	Công nghiệp	8.8	112.2	(173.3)	(61.2)
SAB	Hàng Tiêu dùng	13.0	259.1	(315.9)	(56.8)
PLX	Đầu khí	(1.0)	174.1	(224.9)	(50.8)

Nguồn: FiinproX, KIS Research

Bảng 4. CP mua ròng của tổ chức trong nước (đồng, %tuần, tỷ đồng)

Mã	Ngành	%	Mua	Bán	Ròng
SSI	Tài chính	(1.3)	351.9	(235.5)	116.4
DBC	Hàng Tiêu dùng	(1.2)	77.1	(14.3)	62.8
HDG	Tài chính	(3.1)	64.4	(6.1)	58.3
MSB	Ngân hàng	0.9	102.1	(47.1)	55.0
DCM	Nguyên vật liệu	0.7	57.0	(4.4)	52.6
VND	Tài chính	(1.4)	57.3	(6.6)	50.7
CTD	Công nghiệp	(1.1)	61.4	(17.6)	43.8
VRE	Tài chính	3.2	109.2	(73.7)	35.6
REE	Tiện ích Cộng đồng	2.6	123.0	(92.1)	30.9
DGW	Dịch vụ Tiêu dùng	(0.9)	25.7	(0.7)	25.0

Nguồn: FiinproX, KIS Research

Bảng 5. CP bán ròng của tổ chức trong nước (đồng, %tuần, tỷ đồng)

Mã	Ngành	%	Mua	Bán	Ròng
ACB	Ngân hàng	4.4	266.4	(1,180.4)	(914.0)
FPT	Công nghệ Thông tin	4.9	689.9	(1,355.5)	(665.6)
MWG	Dịch vụ Tiêu dùng	0.2	160.7	(744.0)	(583.3)
STB	Ngân hàng	1.2	326.5	(835.0)	(508.5)
MBB	Ngân hàng	4.5	471.2	(949.7)	(478.4)
VPB	Ngân hàng	0.0	231.8	(528.4)	(296.5)
TCB	Ngân hàng	3.5	447.5	(709.2)	(261.7)
HPG	Nguyên vật liệu	(1.2)	509.4	(745.4)	(236.0)
GEX	Công nghiệp	(3.2)	54.8	(276.7)	(221.9)
KBC	Tài chính	(7.2)	14.9	(147.7)	(132.9)

Nguồn: FiinproX, KIS Research

Bảng 6. CP mua ròng của tổ chức nước ngoài (đồng, %tuần, tỷ đồng)

Mã	Ngành	%	Mua	Bán	Ròng
MWG	Dịch vụ Tiêu dùng	0.2	995.1	(392.2)	602.9
HPG	Nguyên vật liệu	(1.2)	757.6	(400.7)	356.8
ACB	Ngân hàng	4.4	934.3	(678.8)	255.5
TCB	Ngân hàng	3.5	586.1	(351.5)	234.5
VIC	Tài chính	11.7	477.8	(294.4)	183.4
SAB	Hàng Tiêu dùng	13.0	247.5	(153.5)	94.0
HVN	Dịch vụ Tiêu dùng	3.0	110.4	(21.9)	88.5
VND	Tài chính	(1.4)	105.3	(35.4)	69.9
GEX	Công nghiệp	(3.2)	193.0	(124.3)	68.7
DGC	Nguyên vật liệu	(1.1)	167.2	(101.7)	65.4

Nguồn: FiinproX, KIS Research

Bảng 7. CP bán ròng của tổ chức nước ngoài (đồng, %tuần, tỷ đồng)

Mã	Ngành	%	Mua	Bán	Ròng
VHM	Tài chính	6.4	315.4	(822.6)	(507.1)
MBB	Ngân hàng	4.5	475.4	(885.9)	(410.5)
VCB	Ngân hàng	(0.3)	261.8	(640.0)	(378.2)
STB	Ngân hàng	1.2	221.6	(557.5)	(335.9)
VNM	Hàng Tiêu dùng	(1.7)	250.6	(542.5)	(291.8)
KBC	Tài chính	(7.2)	56.3	(306.8)	(250.5)
SSI	Tài chính	(1.3)	285.2	(459.4)	(174.2)
TLG	Hàng Tiêu dùng	(1.8)	26.2	(197.5)	(171.3)
MSN	Hàng Tiêu dùng	(1.6)	176.6	(325.3)	(148.7)
VPB	Ngân hàng	0.0	171.2	(296.7)	(125.5)

Nguồn: FiinproX, KIS Research

Bảng 8. CP mua ròng của cá nhân nước ngoài (đồng, %tuần, tỷ đồng)

Mã	Ngành	%	Mua	Bán	Ròng
FPT	Công nghệ Thông tin	4.9	57.7	(24.2)	33.5
MBB	Ngân hàng	4.5	27.1	(0.8)	26.4
VPB	Ngân hàng	0.0	26.1	(4.6)	21.6
PLX	Dầu khí	(1.0)	12.7	(0.4)	12.3
HSG	Nguyên vật liệu	(4.9)	12.1	(0.6)	11.5
MSN	Hàng Tiêu dùng	(1.6)	14.5	(3.2)	11.3
TCB	Ngân hàng	3.5	11.4	(0.4)	11.0
VNM	Hàng Tiêu dùng	(1.7)	17.0	(6.9)	10.0
VND	Tài chính	(1.4)	21.6	(11.8)	9.9
VCB	Ngân hàng	(0.3)	13.2	(4.1)	9.1

Nguồn: FiiproX, KIS Research

Bảng 9. CP bán ròng của cá nhân nước ngoài (đồng, %tuần, tỷ đồng)

Mã	Ngành	%	Mua	Bán	Ròng
HPG	Nguyên vật liệu	(1.2)	8.1	(29.3)	(21.3)
VRE	Tài chính	3.2	12.2	(25.6)	(13.4)
ACB	Ngân hàng	4.4	7.8	(19.3)	(11.4)
GEX	Công nghiệp	(3.2)	1.7	(10.0)	(8.3)
GEE	Công nghiệp	(1.1)	0.1	(8.1)	(8.0)
DGW	Dịch vụ Tiêu dùng	(0.9)	2.3	(8.8)	(6.5)
TNH	Dược phẩm và Y tế	6.5	0.0	(5.6)	(5.6)
FUEVFNVD	Tài chính	0.1	1.5	(5.7)	(4.3)
HDC	Tài chính	(4.8)	0.5	(4.4)	(3.9)
VIC	Tài chính	11.7	12.1	(15.5)	(3.5)

Nguồn: FiiproX, KIS Research

Bảng 10. Top 10 CP mua ròng của khối ngoại (đồng, %tuần, tỷ đồng)

Mã	Ngành	%	Mua	Bán	Ròng
MWG	Dịch vụ Tiêu dùng	0.2	999.6	(395.6)	604.0
HPG	Nguyên vật liệu	(1.2)	765.6	(430.1)	335.6
TCB	Ngân hàng	3.5	597.5	(352.0)	245.5
ACB	Ngân hàng	4.4	942.2	(698.1)	244.1
VIC	Tài chính	11.7	489.9	(310.0)	179.9
SAB	Hàng Tiêu dùng	13.0	255.1	(157.2)	97.9
HVN	Dịch vụ Tiêu dùng	3.0	111.0	(22.9)	88.0
VND	Tài chính	(1.4)	126.9	(47.2)	79.8
DGC	Nguyên vật liệu	(1.1)	168.9	(104.9)	64.0
DXG	Tài chính	(1.1)	121.8	(58.1)	63.7

Nguồn: FiiproX, KIS Research

Bảng 11. Top 10 CP bán ròng của khối ngoại (đồng, %tuần, tỷ đồng)

Mã	Ngành	%	Mua	Bán	Ròng
VHM	Tài chính	6.4	327.4	(834.0)	(506.6)
MBB	Ngân hàng	4.5	502.5	(886.6)	(384.1)
VCB	Ngân hàng	(0.3)	274.9	(644.1)	(369.2)
STB	Ngân hàng	1.2	230.1	(561.4)	(331.3)
VNM	Hàng Tiêu dùng	(1.7)	267.6	(549.4)	(281.8)
KBC	Tài chính	(7.2)	57.5	(309.5)	(252.0)
SSI	Tài chính	(1.3)	327.7	(502.6)	(174.8)
TLG	Hàng Tiêu dùng	(1.8)	28.3	(199.4)	(171.1)
MSN	Hàng Tiêu dùng	(1.6)	191.1	(328.4)	(137.4)
VRE	Tài chính	3.2	94.5	(222.8)	(128.3)

Nguồn: FiiproX, KIS Research

Bảng 12. Top CP mua ròng của tự doanh (đồng, %tuần, tỷ đồng)

Mã	Sàn	%	Mua	Bán	Ròng
FUEVFNVD	Tài chính	0.1	106.2	(83.4)	22.8
VND	Tài chính	(1.4)	27.5	(5.3)	22.2
E1VFN30	Tài chính	2.1	54.5	(40.5)	14.0
VCG	Công nghiệp	0.5	22.4	(12.8)	9.5
PC1	Công nghiệp	(1.2)	12.3	(6.4)	5.9
DXG	Tài chính	(1.1)	13.4	(8.9)	4.5
DPM	Nguyên vật liệu	0.3	5.5	(1.6)	3.9
CII	Công nghiệp	(2.1)	5.1	(2.1)	2.9
HCM	Tài chính	(2.2)	28.9	(26.4)	2.4
BCG	Tài chính	(3.2)	2.5	(0.4)	2.1

Nguồn: FiiproX, KIS Research

Bảng 13. Top CP bán ròng của tự doanh (đồng, %tuần, tỷ đồng)

Mã	Ngành	%	Mua	Bán	Ròng
FPT	Công nghệ Thông tin	4.9	153.8	(981.0)	(827.1)
MWG	Dịch vụ Tiêu dùng	0.2	46.1	(608.3)	(562.1)
MBB	Ngân hàng	4.5	270.5	(666.0)	(395.6)
HPG	Nguyên vật liệu	(1.2)	199.9	(499.1)	(299.2)
TCB	Ngân hàng	3.5	184.8	(475.5)	(290.7)
GEX	Công nghiệp	(3.2)	5.1	(227.8)	(222.7)
STB	Ngân hàng	1.2	112.5	(306.3)	(193.7)
VNM	Hàng Tiêu dùng	(1.7)	60.9	(240.6)	(179.6)
CTG	Ngân hàng	(0.8)	103.5	(267.2)	(163.7)
VHM	Tài chính	6.4	73.8	(219.9)	(146.1)

Nguồn: FiiproX, KIS Research

Global Disclaimer

■ General

This research report and marketing materials for Vietnamese securities are originally prepared and issued by the Research Center of KIS Vietnam Securities Corp., an organization licensed with the State Securities Commission of Vietnam. The analyst(s) who participated in preparing and issuing this research report and marketing materials is/are licensed and regulated by the State Securities Commission of Vietnam in Vietnam only. This report and marketing materials are copyrighted and may not be copied, redistributed, forwarded or altered in any way without the consent of KIS Vietnam Securities Corp..

This research report and marketing materials are for information purposes only. They are not and should not be construed as an offer or solicitation of an offer to purchase or sell any securities or other financial instruments or to participate in any trading strategy. This research report and marketing materials do not provide individually tailored investment advice. This research report and marketing materials do not consider individual investor circumstances, objectives or needs, and are not intended as recommendations of particular securities, financial instruments or strategies to any particular investor. The securities and other financial instruments discussed in this research report and marketing materials may not be suitable for all investors. The recipient of this research report and marketing materials must make their own independent decisions regarding any securities or financial instruments mentioned herein and investors should seek the advice of a financial adviser. KIS Vietnam Securities Corp. does not undertake that investors will obtain any profits, nor will it share with investors any investment profits. KIS Vietnam Securities Corp., its affiliates, or their affiliates and directors, officers, employees or agents of each of them disclaim any and all responsibility or liability whatsoever for any loss (director consequential) or damage arising out of the use of all or any part of this report or its contents or otherwise arising in connection therewith. Information and opinions contained herein are subject to change without notice and may differ or be contrary to opinions expressed by other business areas or KIS Vietnam Securities Corp. The final investment decision is based on the client's judgment, and this research report and marketing materials cannot be used as evidence in any legal dispute related to investment decisions.

■ Country-specific disclaimer

United States: This report is distributed in the U.S. by Korea Investment & Securities America, Inc., a member of FINRA/SIPC, and is only intended for major U.S. institutional investors as defined in Rule 15a-6(a)(2) under the U.S. Securities Exchange Act of 1934. All U.S. persons that receive this document by their acceptance thereof represent and warrant that they are a major U.S. institutional investor and have not received this report under any express or implied understanding that they will direct commission income to Korea Investment & Securities, Co., Ltd. or its affiliates. Pursuant to Rule 15a-6(a)(3), any U.S. recipient of this document wishing to affect a transaction in any securities discussed herein should contact and place orders with Korea Investment & Securities America, Inc., which accepts responsibility for the contents of this report in the U.S. The securities described in this report may not have been registered under the U.S. Securities Act of 1933, as amended, and, in such case, may not be offered or sold in the U.S. or to U.S. person absent registration or an applicable exemption from the registration requirement.

United Kingdom: This report is not an invitation nor is it intended to be an inducement to engage in investment activity for the purpose of section 21 of the Financial Services and Markets Act 2000 of the United Kingdom ("FSMA"). To the extent that this report does constitute such an invitation or inducement, it is directed only at (i) persons who are investment professionals within the meaning of Article 19(5) of the Financial Services and Markets Act 2000 (Financial Promotion) Order 2005 (as amended) of the United Kingdom (the "Financial Promotion Order"); (ii) persons who fall within Articles 49(2)(a) to (d) ("high net worth companies, unincorporated associations etc.") of the Financial Promotion Order; and (iii) any other persons to whom this report can, for the purposes of section 21 of FSMA, otherwise lawfully be made (all such persons together being referred to as "relevant persons"). Any investment or investment activity to which this report relates is available only to relevant persons and will be engaged in only with relevant persons. Persons who are not relevant persons must not act or rely on this report.

Hong Kong: This research report and marketing materials may be distributed in Hong Kong to institutional clients by Korea Investment & Securities Asia Limited (KISA), a Hong Kong representative subsidiary of Korea Investment & Securities Co., Ltd., and may not otherwise be distributed to any other party. KISA provides equity sales service to institutional clients in Hong Kong for Korean securities under its sole discretion, and is thus solely responsible for provision of the aforementioned equity selling activities in Hong Kong. All requests by and correspondence with Hong Kong investors involving securities discussed in this report and marketing materials must be affected through KISA, which is registered with The Securities & Futures Commission (SFC) of Hong Kong. Korea Investment & Securities Co., Ltd. is not a registered financial institution under Hong Kong's SFC.

Singapore: This report is provided pursuant to the financial advisory licensing exemption under Regulation 27(1)(e) of the Financial Advisers Regulation of Singapore and accordingly may only be provided to persons in Singapore who are "institutional investors" as defined in Section 4A of the Securities and Futures Act, Chapter 289 of Singapore. This report is intended only for the person to whom Korea Investment & Securities Co., Ltd. has provided this report and such person may not send, forward or transmit in any way this report or any copy of this report to any other person. Please contact Korea Investment & Securities Singapore Pte Ltd in respect of any matters arising from, or in connection with, the analysis or report (Contact Number: 65 6501 5600).

Copyright © 2025 KIS Vietnam Securities Corp. All rights reserved. No part of this report may be reproduced or distributed in any manner without permission of KIS Vietnam Securities Corp.