

Tín hiệu bán

Thông tin chỉ số VN30

Chỉ số VN30Index có phiên điều chỉnh thứ 5 liên tiếp với mức giảm 0.73%, về mức 1,363 điểm. Theo đó, có 12/30 cổ phiếu thành phần điều chỉnh trên 1%, trong đó đáng chú ý là GVR giảm sàn. Bên cạnh đó, một số cổ phiếu khác cũng chịu áp lực bán như BCM (-3.61%), MSN (-2.48%), FPT (-2.42%). Ở chiều ngược lại, lực cầu xuất hiện chủ yếu trên MBB (+0.84%), TPB (+0.70%) và VNM (+0.50%).

Đồ thị VN30 Future: Tín hiệu bán

Trên đồ thị ngày, hợp đồng xuất hiện phiên breakout thứ hai khi điều chỉnh xuống dưới ngưỡng 1,370 điểm. Điều này một lần nữa xác nhận mẫu hình hai đỉnh được hình thành trước đó. Khối lượng gia tăng trở lại trong phiên này hàm ý xác nhận về xu hướng giảm.

Với sự xác nhận của mẫu hình hai đỉnh, mục tiêu điều chỉnh của hợp đồng sẽ là vùng 1,340-1,350 điểm. Đây cũng là vùng hỗ trợ mạnh ở thời điểm hiện tại trong xu hướng giảm, và trùng với đường trung bình 50 kỳ.

Chiến lược đầu tư

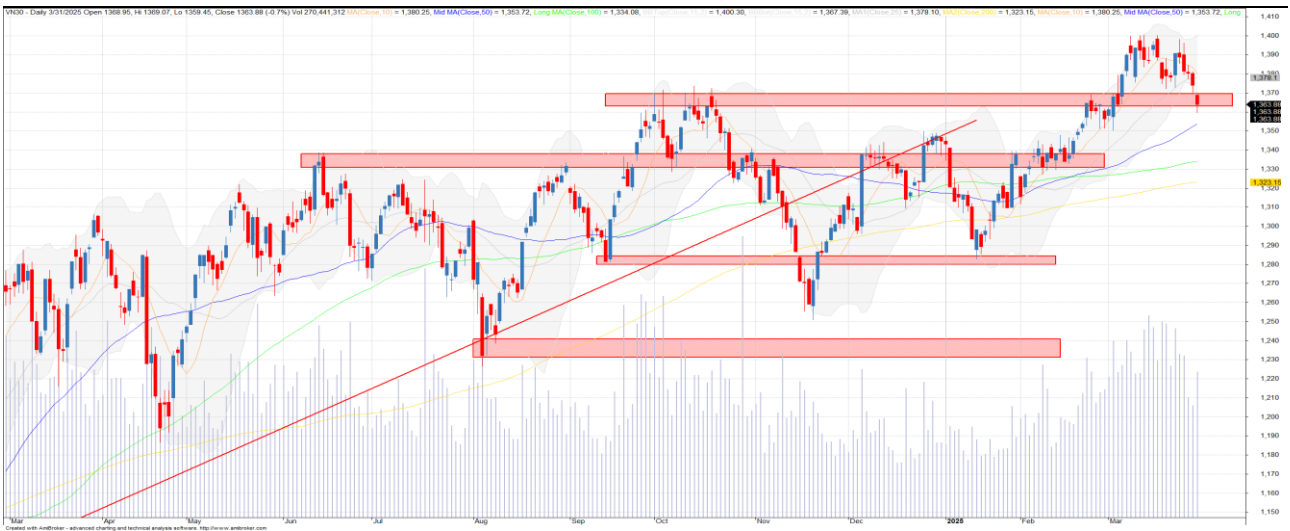
Hợp đồng xác nhận mẫu hình hai đỉnh, với mục tiêu giá của giai đoạn điều chỉnh này là 1,340-1,350 điểm. Vì thế, nhà đầu tư có thể mở vị thế short trong phiên giao dịch tới.

Bảng 1. Thống kê hợp đồng tương lai (điểm, %, hợp đồng)

	Giá đóng cửa	+/- %	KL giao dịch	KL Mở	G.tri hợp lý	Ngày thanh toán
VN30 Index	1,363.9	-0.7				
VN30F2501	1,360.0	-0.4	133,558.0	34,860.0	1,366.0	4/17/2025
VN30F2502	1,360.5	-0.4	589.0	1,383.0	1,372.2	5/15/2025
VN30F2503	1,359.2	-0.6	90.0	1,037.0	1,370.0	6/19/2025
VN30F2506	1,361.0	-0.4	50.0	566.0	1,392.5	9/18/2025

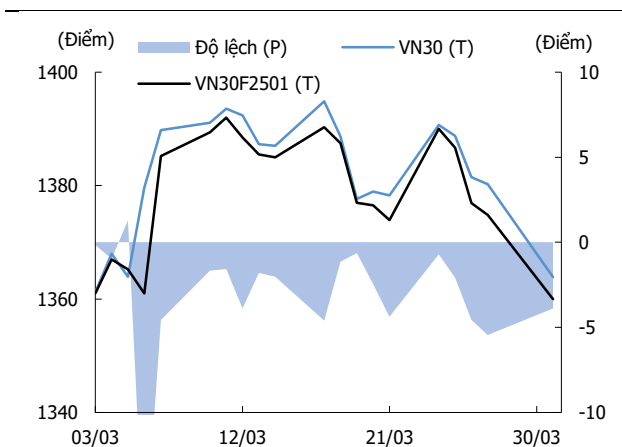
Nguồn: Bloomberg, KIS

Hình 1. Đồ thị nến theo ngày - VN30



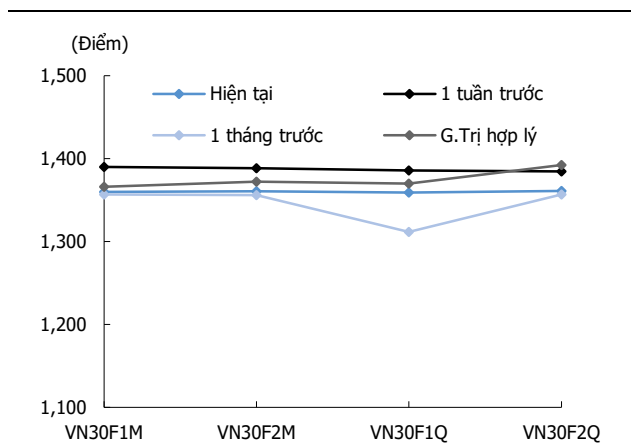
Nguồn: Bloomberg, KISs

Hình 2. Độ lệch



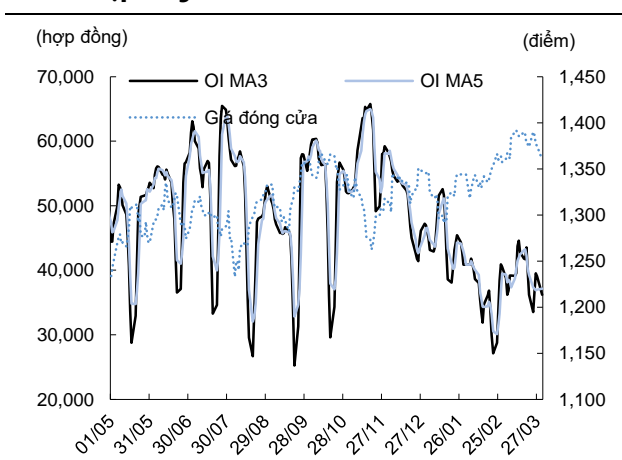
Nguồn: Bloomberg, KIS

Hình 3. Đường cong giá hợp đồng tương lai



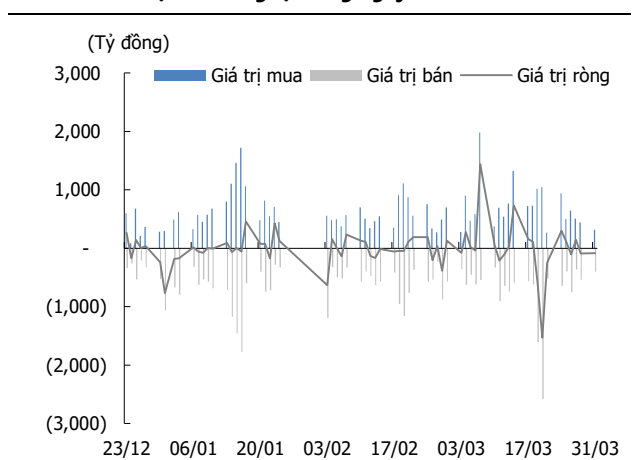
Nguồn: Bloomberg, KIS

Hình 4. Hợp đồng mở



Nguồn: Bloomberg, KIS

Hình 5. Giao dịch khối ngoại hàng ngày



Nguồn: Bloomberg, KIS

Bảng 2. Danh sách cổ phiếu VN30

(Tỷ đồng, đồng, %, x, nghìn CP)

Mã	Tên	Ngành	Vốn hóa	Tỷ trọng	Giá đóng cửa	% ngày	PER	PBR	KLGD 3 tháng	SH Nước Ngoài	Cao 52 Tuần	Thấp 52 Tuần
ACB	ACB	Tài chính	116,133.1	3.0	26,000	0.2	6.9	1.4	6.7	30.0	26,800	23,000
BCM	Becamex IDC	Tài chính	77,418.0	2.0	74,800	-3.6	36.8	4.0	0.5	1.4	82,400	50,400
BID	BIDV	Tài chính	272,077.8	7.1	38,750	-0.9	10.8	1.9	3.3	17.1	45,041	35,537
BVH	Tập đoàn Bảo Việt	Tài chính	39,565.8	1.0	53,300	-0.4	19.0	1.8	0.7	26.4	59,700	38,200
CTG	VietinBank	CNTT	222,586.2	5.8	41,450	0.2	8.8	1.5	6.8	26.1	43,300	29,950
FPT	FPT Corp	Dịch vụ tiện ích	177,999.4	4.6	121,000	-2.4	22.5	6.0	4.8	46.0	156,000	94,696
GAS	PV Gas	Nguyên vật liệu	156,490.6	4.1	66,800	0.0	15.1	2.6	0.7	1.9	84,412	66,000
GVR	Tập đoàn CN Cao su VN	Tài chính	129,600.0	3.4	32,400	-6.9	30.8	2.4	2.9	0.5	39,000	27,050
HDB	HDBank	Nguyên vật liệu	77,240.8	2.0	22,100	-0.7	6.0	1.4	10.7	17.6	26,650	18,000
HPG	Hòa Phát	Nguyên vật liệu	171,099.7	4.5	26,750	-1.5	14.2	1.5	20.6	24.6	29,950	24,750
MBB	MBBank	Tài chính	147,064.8	3.8	24,100	0.8	6.5	1.3	14.5	23.2	25,000	18,870
MSN	Tập đoàn Masan	TD thiết yếu	96,081.9	2.5	66,800	-2.5	49.5	3.2	3.9	28.7	82,300	63,700
MWG	Thế giới di động	TD không thiết yếu	86,227.6	2.2	59,000	-1.3	23.2	3.1	5.6	47.3	70,800	48,050
PLX	Petrolimex	Bất động sản	50,251.9	1.3	39,550	-0.6	18.3	1.9	1.3	17.7	51,700	34,550
LPB	LPB	Tài chính	99,327.1	2.6	33,250	-0.6	10.3	2.0	3.1		38,300	14,426
SAB	SABECO	Năng lượng	62,717.3	1.6	48,900	-0.8	14.6	2.7	0.8	60.8	69,400	48,900
SHB	SHB	Tài chính	50,612.4	1.3	12,450	-2.0	5.5	0.9	26.4	3.1	12,800	9,054
SSB	SeABank	Dịch vụ tiện ích	55,619.8	1.4	19,550	-0.8	11.7	1.6	2.0	0.1	21,128	15,050
SSI	Chứng khoán SSI	TD thiết yếu	51,008.7	1.3	26,000	-1.3	17.3	1.9	18.4	42.7	31,541	23,500
STB	Sacombank	Tài chính	72,203.8	1.9	38,300	0.1	7.2	1.3	8.6	23.1	40,300	26,150
TCB	Techcombank	Tài chính	194,283.4	5.1	27,500	-0.2	9.0	1.3	12.8	21.7	28,500	20,750
TPB	TPBank	Tài chính	37,780.0	1.0	14,300	0.7	6.2	1.0	13.9	28.3	18,100	13,667
VCB	Vietcombank	Tài chính	534,763.2	13.9	64,000	-1.2	15.8	2.7	2.7	23.3	68,600	56,856
VHM	Vinhomes	Tài chính	210,710.2	5.5	51,300	0.2	7.0	1.0	7.3	16.0	52,500	34,000
VIB	VIBBank	Bất động sản	59,135.7	1.5	19,850	0.3	8.3	1.4	8.8	20.5	21,400	17,265
VIC	VinGroup	Bất động sản	221,772.4	5.8	58,000	0.0	18.1	1.6	3.4	11.2	59,200	39,700
VJC	Vietjet Air	Công nghiệp	51,453.1	1.3	95,000	-1.0	36.1	3.0	0.6	16.5	119,600	94,700
VNM	VINAMILK	TD thiết yếu	126,651.3	3.3	60,600	0.5	15.1	3.9	3.0	50.0	76,200	60,000
VPB	VPBank	Tài chính	150,744.5	3.9	19,000	-1.3	9.6	1.1	14.9	26.7	21,050	17,500
VRE	Vincom Retail	Bất động sản	43,514.9	1.1	19,150	-1.8	10.6	1.0	8.7	24.9	26,100	16,100

Nguồn: Bloomberg, KIS

Miễn Trừ Trách Nhiệm

Báo cáo phân tích này và các tài liệu marketing cho chứng khoán Việt Nam được thực hiện và phát hành bởi phòng phân tích của CTCP Chứng khoán KIS Việt Nam, công ty được cấp giấy phép đầu tư của Ủy ban Chứng khoán Nhà nước Việt Nam. Chuyên viên phân tích, người thực hiện và phát hành báo cáo phân tích này và các tài liệu marketing, được cấp chứng chỉ hành nghề và được quản lý bởi UBCKNN Việt Nam. Báo cáo này không được sao chụp, nhân bản hoặc xuất bản (toàn bộ hoặc từng phần) hoặc tiết lộ cho bất kỳ người nào khác mà không được sự chấp thuận bằng văn bản của CTCP Chứng khoán KIS Việt Nam.

Báo cáo này được viết nhằm mục đích chỉ cung cấp thông tin. Bản báo cáo này không nên và không được diễn giải như một đề nghị mua hoặc bán hoặc khuyến khích mua hoặc bán bất cứ khoản đầu tư nào. Khi xây dựng bản báo cáo này, chúng tôi hoàn toàn đã không cân nhắc về các mục tiêu đầu tư, tình hình tài chính hoặc các nhu cầu cụ thể của các nhà đầu tư. Cho nên khi đưa ra các quyết định đầu tư cho riêng mình các nhà đầu tư nên dựa vào đánh giá cá nhân hoặc tư vấn của chuyên gia tư vấn tài chính độc lập của mình và tùy theo tình hình tài chính cá nhân, mục tiêu đầu tư và các quan điểm thích hợp khác trong từng hoàn cảnh. CTCP Chứng khoán KIS Việt Nam không đảm bảo nhà đầu tư sẽ đạt được lợi nhuận hoặc được chia sẻ lợi nhuận từ các khoản đầu tư. CTCP Chứng khoán KIS Việt Nam, hoặc các bên liên quan, và các nhân sự cấp cao, giám đốc và nhân viên tuyên bố miễn trừ trách nhiệm với các khoản lỗ hoặc tổn thất liên quan đến việc sử dụng toàn bộ hoặc một phần báo cáo này. Thông tin và nhận định có thể thay đổi bất cứ lúc nào mà không cần báo trước và có thể khác hoặc ngược với quan điểm được thể hiện trong các mảng kinh doanh khác của CTCP Chứng khoán KIS Việt Nam. Quyết định đầu tư cuối cùng phải dựa trên các đánh giá cá nhân của khách hàng, và báo cáo phân tích này và các tài liệu marketing không thể được sử dụng như là chứng cứ cho các tranh chấp pháp lý liên quan đến các quyết định đầu tư.

Bản quyền © 2025 của CTCP Chứng khoán KIS Việt Nam. Báo cáo này không được sao chụp, nhân bản hoặc xuất bản (toàn bộ hoặc từng phần) hoặc tiết lộ cho bất kỳ người nào khác mà không được sự chấp thuận bằng văn bản của CTCP Chứng khoán KIS Việt Nam.