

26/03/2025

Duy trì xu hướng tăng

Thông tin chỉ số VN30

Chỉ số VN30Index xuất hiện phiên điều chỉnh, nhưng mức giảm không lớn, giảm 0.14% về mức 1,388 điểm. Trong đó, áp lực bán xuất hiện chủ yếu ở FPT (-1.94%), SSI (-0.92%) và MBB (-0.82%). Ở chiều ngược lại, lực cầu xuất hiện chủ yếu tại các mã VRE (+3.39%), TPB (+2.07%), BID (+1.53%) và GVR (+1.32%).

Đồ thị VN30 Future: Duy trì xu hướng tăng

Trên đồ thị ngày, mặc dù hợp đồng xuất hiện nhịp điều chỉnh nhưng không phủ nhận phiên bứt phá trước đó. Theo đó, mức giảm không đáng kể, đồng thời khối lượng cũng suy giảm không đáng kể, hàm ý đây chỉ là một nhịp điều chỉnh mang yếu tố kỹ thuật. Vì thế, xu hướng tăng có thể vẫn được duy trì.

Trên đồ thị giờ, hợp đồng đang hình thành mẫu hình lá cờ với nhịp điều chỉnh nhẹ trong biên độ hẹp. Nếu hợp đồng xuất hiện phiên bứt phá thì mục tiêu giá có thể lên đến vùng 1,400 điểm.

Chiến lược đầu tư

Mặc dù thị trường có phiên điều chỉnh, nhưng đây nhiều khả năng chỉ là nhịp điều chỉnh kỹ thuật. Do đó, xu hướng tăng có thể vẫn tiếp tục duy trì. Nhà đầu tư nên chờ đợi tín hiệu tăng trưởng trở lại để mở vị thế long phù hợp.

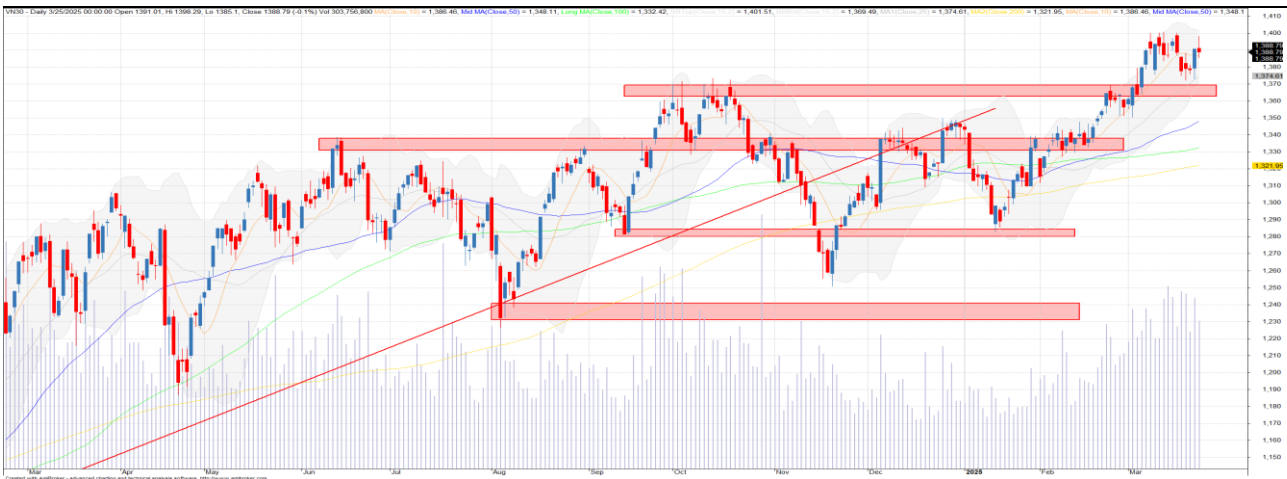
Bảng 1. Thống kê hợp đồng tương lai (điểm, %, hợp đồng)

	Giá đóng cửa	+/- %	KL giao dịch	KL Mở	G.trị hợp lý	Ngày thanh toán
VN30 Index	1,388.8	-0.1				
VN30F2501	1,386.7	-0.2	163,716.0	42,309.0	1,397.2	4/17/2025
VN30F2502	1,386.1	-0.2	644.0	365.0	1,403.5	5/15/2025
VN30F2503	1,382.2	-0.3	110.0	976.0	1,400.8	6/19/2025
VN30F2506	1,381.2	-0.2	74.0	512.0	1,422.2	9/18/2025

Nguồn: Bloomberg, KIS

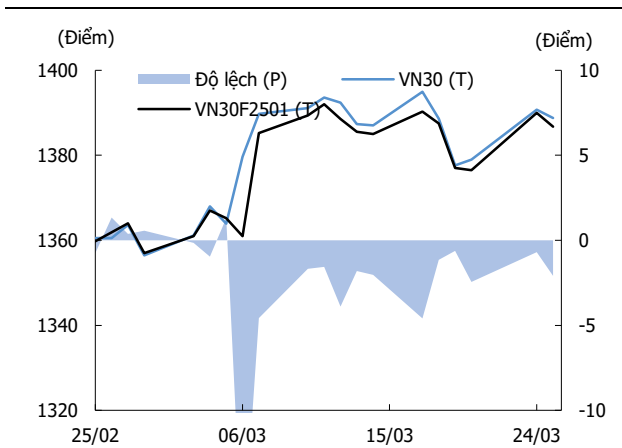
Research Dept
Researchdept@kisvn.vn

Hình 1. Đồ thị nến theo ngày - VN30



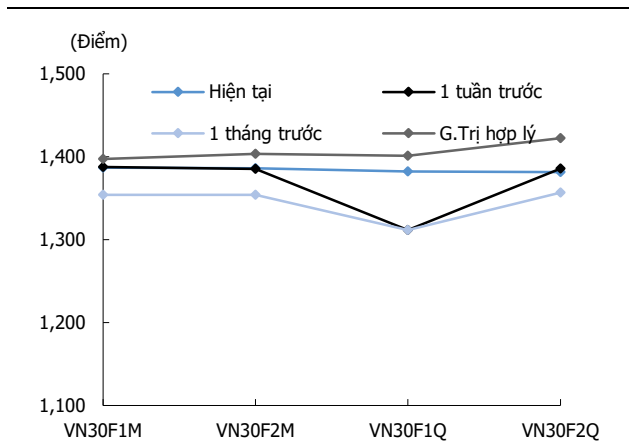
Nguồn: Bloomberg, KIS. Giá được điều chỉnh theo phương pháp Continuous Adjustment

Hình 2. Độ lệch



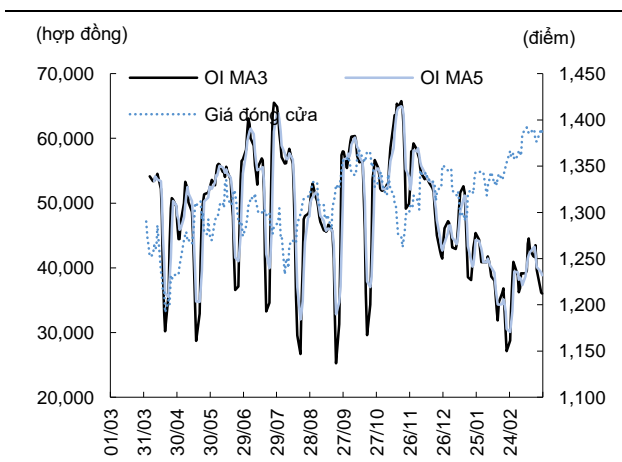
Nguồn: Bloomberg, KIS

Hình 3. Đường cong giá hợp đồng tương lai



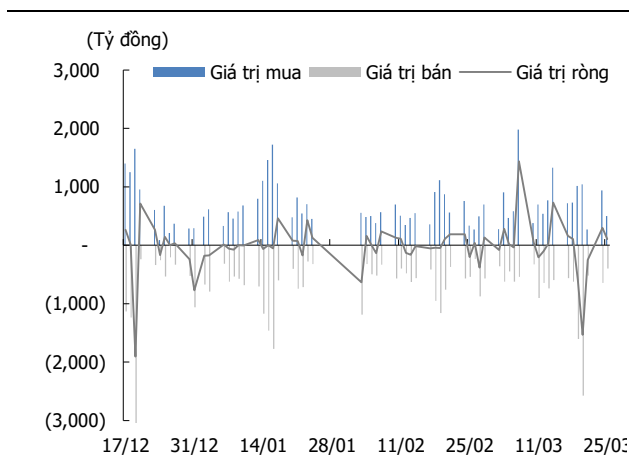
Nguồn: Bloomberg, KIS

Hình 4. Hợp đồng mở



Nguồn: Bloomberg, KIS

Hình 5. Giao dịch khối ngoại hàng ngày



Nguồn: Bloomberg, KIS

Bảng 2. Danh sách cổ phiếu VN30

(Tỷ đồng, đồng, %, x, nghìn CP)

Mã	Tên	Ngành	Vốn hóa	Tỷ trọng	Giá đóng cửa	% ngày	PER	PBR	KLGD 3 tháng	SH Nước Ngoài	Cao 52 Tuần	Thấp 52 Tuần
ACB	ACB	Tài chính	117,473.1	3.0	26,300	-0.2	7.0	1.4	6.6	30.0	26,800	23,000
BCM	Becamex IDC	Tài chính	80,833.5	2.1	78,100	1.0	38.4	4.2	0.4	1.4	82,400	50,400
BID	BIDV	Tài chính	278,748.1	7.1	39,700	1.5	11.1	2.0	3.4	17.1	45,868	35,537
BVH	Tập đoàn Bảo Việt	Tài chính	38,897.7	1.0	52,400	0.4	18.6	1.7	0.7	26.4	59,700	38,200
CTG	VietinBank	CNTT	227,150.7	5.8	42,300	1.2	9.0	1.5	7.2	26.1	43,300	29,950
FPT	FPT Corp	Dịch vụ tiện ích	186,090.3	4.7	126,500	-1.9	23.6	6.2	4.6	46.0	156,000	94,696
GAS	PV Gas	Nguyên vật liệu	157,427.6	4.0	67,200	0.0	15.2	2.6	0.7	1.9	84,412	66,200
GVR	Tập đoàn CN Cao su VN	Tài chính	138,400.0	3.5	34,600	1.3	32.9	2.6	2.7	0.5	39,000	27,050
HDB	HDBank	Nguyên vật liệu	79,512.6	2.0	22,750	0.4	6.2	1.5	10.6	17.6	26,650	18,000
HPG	Hòa Phát	Nguyên vật liệu	173,978.0	4.4	27,200	0.2	14.5	1.5	19.9	24.6	29,950	24,750
MBB	MBBank	Tài chính	147,675.0	3.8	24,200	-0.8	6.5	1.3	14.6	23.2	25,000	18,870
MSN	Tập đoàn Masan	TD thiết yếu	98,527.1	2.5	68,500	0.0	50.8	3.3	3.8	28.7	82,300	63,700
MWG	Thế giới di động	TD không thiết yếu	88,419.8	2.3	60,500	0.3	23.8	3.2	5.7	47.3	70,800	47,800
PLX	Petrolimex	Bất động sản	52,030.8	1.3	40,950	-0.7	18.9	2.0	1.3	17.7	51,700	34,550
LPB	LPB	Tài chính	101,567.6	2.6	34,000	-0.4	10.5	2.3	3.3		38,300	14,127
SAB	SABECO	Năng lượng	63,551.0	1.6	49,550	-0.7	14.8	2.7	0.7	60.8	69,400	49,550
SHB	SHB	Tài chính	50,409.1	1.3	12,400	0.0	5.4	0.9	23.3	3.1	12,600	9,054
SSB	SeABank	Dịch vụ tiện ích	56,331.0	1.4	19,800	0.3	11.8	1.6	2.0	0.1	21,128	15,050
SSI	Chứng khoán SSI	TD thiết yếu	52,774.4	1.3	26,900	-0.9	17.9	2.0	18.1	42.7	31,582	23,500
STB	Sacombank	Tài chính	72,863.6	1.9	38,650	0.1	7.2	1.3	9.1	23.1	40,300	26,150
TCB	Techcombank	Tài chính	197,109.4	5.0	27,900	-0.4	9.1	1.4	12.6	21.7	28,300	20,750
TPB	TPBank	Tài chính	39,101.0	1.0	14,800	2.1	6.4	1.0	13.8	28.3	18,100	13,667
VCB	Vietcombank	Tài chính	553,146.8	14.1	66,200	-0.5	16.3	2.8	2.7	23.3	68,600	56,856
VHM	Vinhomes	Tài chính	211,531.7	5.4	51,500	0.4	7.2	1.0	6.8	16.0	52,500	34,000
VIB	VIBBank	Bất động sản	59,731.5	1.5	20,050	0.5	8.4	1.4	9.4	20.5	21,400	17,265
VIC	VinGroup	Bất động sản	217,566.3	5.5	56,900	0.4	18.0	1.5	3.1	11.2	59,200	39,700
VJC	Vietjet Air	Công nghiệp	52,373.8	1.3	96,700	0.1	36.7	3.1	0.6	16.5	119,600	95,100
VNM	VINAMILK	TD thiết yếu	128,323.3	3.3	61,400	0.0	15.3	4.0	3.0	50.0	76,200	60,000
VPB	VPBank	Tài chính	154,711.5	3.9	19,500	-0.5	9.8	1.1	15.0	26.7	21,050	17,500
VRE	Vincom Retail	Bất động sản	44,991.9	1.1	19,800	3.4	11.0	1.1	7.9	24.9	26,950	16,100

Nguồn: Bloomberg, KIS

Miễn Trừ Trách Nhiệm

Báo cáo phân tích này và các tài liệu marketing cho chứng khoán Việt Nam được thực hiện và phát hành bởi phòng phân tích của CTCP Chứng khoán KIS Việt Nam, công ty được cấp giấy phép đầu tư của Ủy ban Chứng khoán Nhà nước Việt Nam. Chuyên viên phân tích, người thực hiện và phát hành báo cáo phân tích này và các tài liệu marketing, được cấp chứng chỉ hành nghề và được quản lý bởi UBCKNN Việt Nam. Báo cáo này không được sao chụp, nhân bản hoặc xuất bản (toàn bộ hoặc từng phần) hoặc tiết lộ cho bất kỳ người nào khác mà không được sự chấp thuận bằng văn bản của CTCP Chứng khoán KIS Việt Nam.

Báo cáo này được viết nhằm mục đích chỉ cung cấp thông tin. Bản báo cáo này không nên và không được diễn giải như một đề nghị mua hoặc bán hoặc khuyến khích mua hoặc bán bất cứ khoản đầu tư nào. Khi xây dựng bản báo cáo này, chúng tôi hoàn toàn đã không cân nhắc về các mục tiêu đầu tư, tình hình tài chính hoặc các nhu cầu cụ thể của các nhà đầu tư. Cho nên khi đưa ra các quyết định đầu tư cho riêng mình các nhà đầu tư nên dựa vào đánh giá cá nhân hoặc tư vấn của chuyên gia tư vấn tài chính độc lập của mình và tùy theo tình hình tài chính cá nhân, mục tiêu đầu tư và các quan điểm thích hợp khác trong từng hoàn cảnh. CTCP Chứng khoán KIS Việt Nam không đảm bảo nhà đầu tư sẽ đạt được lợi nhuận hoặc được chia sẻ lợi nhuận từ các khoản đầu tư. CTCP Chứng khoán KIS Việt Nam, hoặc các bên liên quan, và các nhân sự cấp cao, giám đốc và nhân viên tuyên bố miễn trừ trách nhiệm với các khoản lỗ hoặc tổn thất liên quan đến việc sử dụng toàn bộ hoặc một phần báo cáo này. Thông tin và nhận định có thể thay đổi bất cứ lúc nào mà không cần báo trước và có thể khác hoặc ngược với quan điểm được thể hiện trong các mảng kinh doanh khác của CTCP Chứng khoán KIS Việt Nam. Quyết định đầu tư cuối cùng phải dựa trên các đánh giá cá nhân của khách hàng, và báo cáo phân tích này và các tài liệu marketing không thể được sử dụng như là chứng cứ cho các tranh chấp pháp lý liên quan đến các quyết định đầu tư.

Bản quyền © 2025 của CTCP Chứng khoán KIS Việt Nam. Báo cáo này không được sao chụp, nhân bản hoặc xuất bản (toàn bộ hoặc từng phần) hoặc tiết lộ cho bất kỳ người nào khác mà không được sự chấp thuận bằng văn bản của CTCP Chứng khoán KIS Việt Nam.