

Đà giảm chứng lại

Thông tin chỉ số VN30

Chỉ số VN30-Index có phiên phục hồi trở lại sau 2 phiên điều chỉnh trước đó. Theo đó, chỉ số tăng nhẹ 0.10%, lên mức 1,378 điểm. Dòng tiền có xu hướng chảy vào MBB (+1.68%) và STB (+1.30%). Ở chiều ngược lại, áp lực bán xuất hiện trên TPB (-5.30%), VJC (-1.64%), BCM (-1.49%) và LPB (-1.11%).

Đồ thị VN30 Future: Đà giảm chứng lại

Trên đồ thị ngày, hợp đồng có sự phục hồi khi tiếp cận đường trung bình 20 kỳ. Hợp đồng hình thành cây nến với phần thân nhỏ, cho thấy tâm lý nhà đầu tư đang lưỡng lự về xu hướng hiện tại. Do đó, xu hướng giảm trong 2 phiên gần đây có thể chưa bị đảo ngược, đặc biệt khi khối lượng chưa ghi nhận sự gia tăng đột biến.

Trên đồ thị giờ, hợp đồng đã đạt mục tiêu giá của mẫu hình chữ nhật được xác nhận trước đó. Tuy nhiên, vẫn cần thêm các tín hiệu rõ ràng hơn để khẳng định xu hướng tăng đã quay lại.

Chiến lược đầu tư

Mặc dù có sự đảo chiều trong phiên, hợp đồng vẫn cần thêm các tín hiệu xác nhận trước khi có thể kết luận xu hướng tăng quay lại. Do đó, nhà đầu tư nên thận trọng, tiếp tục quan sát và chờ các tín hiệu rõ ràng hơn trước khi mở lại vị thế.

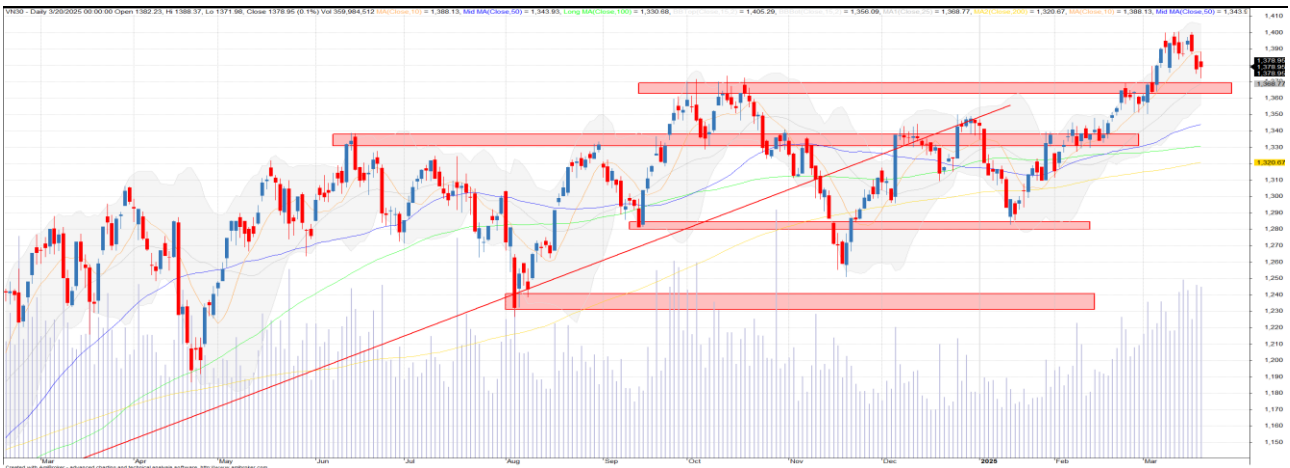
Bảng 1. Thống kê hợp đồng tương lai (điểm, %, hợp đồng)

	Giá đóng cửa	+/- %	KL giao dịch	KL Mở	G.tri hợp lý	Ngày thanh toán
VN30 Index	1,379.0	0.1				
VN30F2501	1,376.5	0.0	168,731.0	32,915.0	1,378.9	3/20/2025
VN30F2502	1,372.8	-0.3	36,925.0	15,996.0	1,384.3	4/17/2025
VN30F2503	1,370.9	-0.2	126.0	968.0	1,387.5	6/19/2025
VN30F2506	1,370.6	-0.3	53.0	502.0	1,409.5	9/18/2025

Nguồn: Bloomberg, KIS

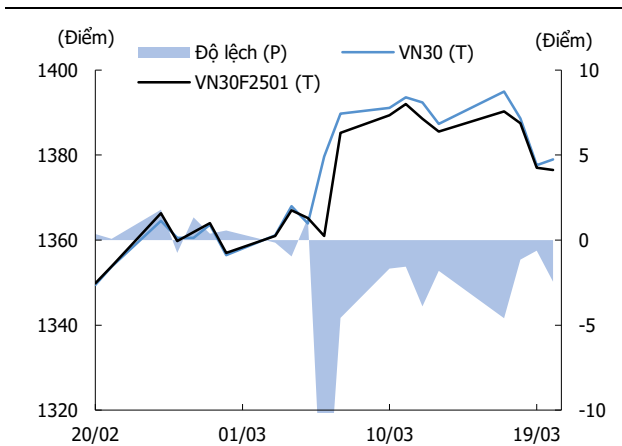
Research Dept
Researchdept@kisvn.vn

Hình 1. Đồ thị nến theo ngày - VN30



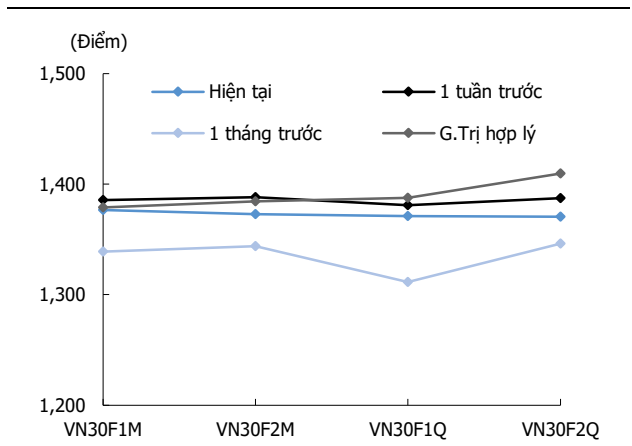
Nguồn: Bloomberg, KIS.

Hình 2. Độ lệch



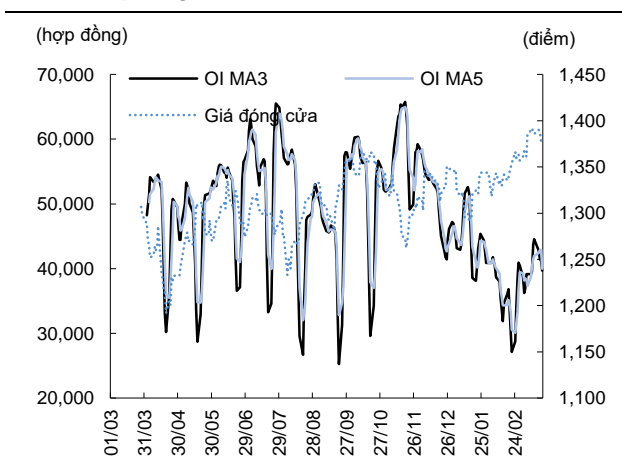
Nguồn: Bloomberg, KIS

Hình 3. Đường cong giá hợp đồng tương lai



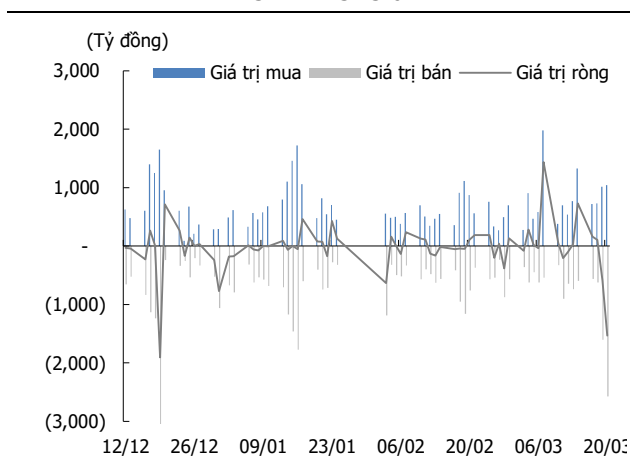
Nguồn: Bloomberg, KIS

Hình 4. Hợp đồng mở



Nguồn: Bloomberg, KIS

Hình 5. Giao dịch khối ngoại hàng ngày



Nguồn: Bloomberg, KIS

Bảng 2. Danh sách cổ phiếu VN30

(Tỷ đồng, đồng, %, x, nghìn CP)

Mã	Tên	Ngành	Vốn hóa	Tỷ trọng	Giá đóng cửa	% ngày	PER	PBR	KLGD 3 tháng	SH Nước Ngoài	Cao 52 Tuần	Thấp 52 Tuần
ACB	ACB	Tài chính	117,249.8	3.0	26,250	0.2	7.0	1.4	6.6	30.0	26,800	23,000
BCM	Becamex IDC	Tài chính	82,282.5	2.1	79,500	-1.5	39.1	4.2	0.4	1.4	82,400	50,400
BID	BIDV	Tài chính	279,450.2	7.2	39,800	0.0	11.1	2.0	3.5	17.1	46,860	35,537
BVH	Tập đoàn Bảo Việt	Tài chính	39,343.1	1.0	53,000	-0.7	18.9	1.7	0.7	26.4	59,700	38,200
CTG	VietinBank	CNTT	223,391.7	5.7	41,600	0.1	8.8	1.5	7.0	26.1	43,300	29,950
FPT	FPT Corp	Dịch vụ tiện ích	183,883.6	4.7	125,000	0.3	23.3	6.2	4.4	46.0	156,000	94,696
GAS	PV Gas	Nguyên vật liệu	160,707.4	4.1	68,600	-0.3	15.5	2.7	0.7	1.9	84,412	66,200
GVR	Tập đoàn CN Cao su VN	Tài chính	138,000.0	3.5	34,500	-0.9	32.8	2.6	2.6	0.5	39,000	27,050
HDB	HDBank	Nguyên vật liệu	80,735.9	2.1	23,100	0.2	6.3	1.5	10.5	17.6	26,650	18,000
HPG	Hòa Phát	Nguyên vật liệu	173,658.2	4.5	27,150	-0.4	14.4	1.5	19.9	24.6	29,950	24,750
MBB	MBBank	Tài chính	147,980.1	3.8	24,250	1.7	6.5	1.3	14.1	23.2	25,000	18,870
MSN	Tập đoàn Masan	TD thiết yếu	98,383.3	2.5	68,400	-0.1	50.7	3.3	3.8	28.7	82,300	63,700
MWG	Thế giới di động	TD không thiết yếu	87,689.1	2.3	60,000	0.8	23.6	3.2	5.8	47.3	70,800	45,600
PLX	Petrolimex	Bất động sản	52,475.5	1.3	41,300	-0.5	19.1	2.0	1.3	17.7	51,700	34,550
LPB	LPB	Tài chính	106,197.9	2.7	35,550	-1.1	11.0	2.5	3.2		38,300	13,827
SAB	SABECO	Năng lượng	64,897.7	1.7	50,600	-0.4	15.1	2.8	0.7	60.8	69,400	50,500
SHB	SHB	Tài chính	47,766.7	1.2	11,750	0.9	5.2	0.8	20.1	3.1	11,900	9,054
SSB	SeABank	Dịch vụ tiện ích	56,473.3	1.5	19,850	0.3	11.9	1.6	2.0	0.1	21,128	15,050
SSI	Chứng khoán SSI	TD thiết yếu	52,087.7	1.3	26,550	0.0	17.6	2.0	17.8	42.7	31,582	23,500
STB	Sacombank	Tài chính	73,334.9	1.9	38,900	1.3	7.3	1.3	9.2	23.1	40,300	26,150
TCB	Techcombank	Tài chính	193,930.2	5.0	27,450	0.7	9.0	1.3	12.3	21.7	28,300	20,025
TPB	TPBank	Tài chính	40,157.7	1.0	15,200	-5.3	6.6	1.1	11.6	28.3	18,100	13,667
VCB	Vietcombank	Tài chính	558,160.2	14.4	66,800	0.5	16.5	2.8	2.7	23.3	68,600	56,856
VHM	Vinhomes	Tài chính	194,486.0	5.0	47,350	0.0	6.6	1.0	6.3	16.0	49,550	34,000
VIB	VIBBank	Bất động sản	60,774.2	1.6	20,400	-0.5	8.5	1.5	9.1	20.5	21,400	17,265
VIC	VinGroup	Bất động sản	196,918.6	5.1	51,500	-0.8	16.3	1.4	2.7	11.2	53,200	39,700
VJC	Vietjet Air	Công nghiệp	52,103.0	1.3	96,200	-1.6	36.6	3.1	0.6	16.5	119,600	95,100
VNM	VINAMILK	TD thiết yếu	129,159.2	3.3	61,800	-0.8	15.4	4.0	2.9	50.0	76,200	60,000
VPB	VPBank	Tài chính	155,504.9	4.0	19,600	0.8	9.9	1.1	14.9	26.7	21,050	17,500
VRE	Vincom Retail	Bất động sản	41,810.7	1.1	18,400	-0.3	10.2	1.0	7.6	24.9	27,200	16,100

Nguồn: Bloomberg, KIS

Miễn Trừ Trách Nhiệm

Báo cáo phân tích này và các tài liệu marketing cho chứng khoán Việt Nam được thực hiện và phát hành bởi phòng phân tích của CTCP Chứng khoán KIS Việt Nam, công ty được cấp giấy phép đầu tư của Ủy ban Chứng khoán Nhà nước Việt Nam. Chuyên viên phân tích, người thực hiện và phát hành báo cáo phân tích này và các tài liệu marketing, được cấp chứng chỉ hành nghề và được quản lý bởi UBCKNN Việt Nam. Báo cáo này không được sao chụp, nhân bản hoặc xuất bản (toàn bộ hoặc từng phần) hoặc tiết lộ cho bất kỳ người nào khác mà không được sự chấp thuận bằng văn bản của CTCP Chứng khoán KIS Việt Nam.

Báo cáo này được viết nhằm mục đích chỉ cung cấp thông tin. Bản báo cáo này không nên và không được diễn giải như một đề nghị mua hoặc bán hoặc khuyến khích mua hoặc bán bất cứ khoản đầu tư nào. Khi xây dựng bản báo cáo này, chúng tôi hoàn toàn đã không cân nhắc về các mục tiêu đầu tư, tình hình tài chính hoặc các nhu cầu cụ thể của các nhà đầu tư. Cho nên khi đưa ra các quyết định đầu tư cho riêng mình các nhà đầu tư nên dựa vào đánh giá cá nhân hoặc tư vấn của chuyên gia tư vấn tài chính độc lập của mình và tùy theo tình hình tài chính cá nhân, mục tiêu đầu tư và các quan điểm thích hợp khác trong từng hoàn cảnh. CTCP Chứng khoán KIS Việt Nam không đảm bảo nhà đầu tư sẽ đạt được lợi nhuận hoặc được chia sẻ lợi nhuận từ các khoản đầu tư. CTCP Chứng khoán KIS Việt Nam, hoặc các bên liên quan, và các nhân sự cấp cao, giám đốc và nhân viên tuyên bố miễn trừ trách nhiệm với các khoản lỗ hoặc tổn thất liên quan đến việc sử dụng toàn bộ hoặc một phần báo cáo này. Thông tin và nhận định có thể thay đổi bất cứ lúc nào mà không cần báo trước và có thể khác hoặc ngược với quan điểm được thể hiện trong các mảng kinh doanh khác của CTCP Chứng khoán KIS Việt Nam. Quyết định đầu tư cuối cùng phải dựa trên các đánh giá cá nhân của khách hàng, và báo cáo phân tích này và các tài liệu marketing không thể được sử dụng như là chứng cứ cho các tranh chấp pháp lý liên quan đến các quyết định đầu tư.

Bản quyền © 2025 của CTCP Chứng khoán KIS Việt Nam. Báo cáo này không được sao chụp, nhân bản hoặc xuất bản (toàn bộ hoặc từng phần) hoặc tiết lộ cho bất kỳ người nào khác mà không được sự chấp thuận bằng văn bản của CTCP Chứng khoán KIS Việt Nam.