

17/03/2025

Sự thận trọng

Thông tin chỉ số VN30

Chỉ số VN30-Index có phiên điều chỉnh nhẹ, giảm 0.02%, về mức 1,387 điểm. Áp lực bán xuất hiện trong phiên khiến chỉ số gặp khó khăn, đặc biệt tập trung ở cổ phiếu FPT (-3.74%). Ở chiều ngược lại, SHB trở thành tâm điểm khi tăng trần; bên cạnh đó, dòng tiền cũng có xu hướng chảy vào VPB (+1.82%), VIC (+1.56%) và VJC (+1.34%).

Đồ thị VN30 Future: Sự thận trọng

Trên đồ thị ngày, hợp đồng tiếp tục điều chỉnh, xuất hiện cây nến với phần bóng trên dài. Khối lượng tiếp tục gia tăng hàm ý tín hiệu tiêu cực về xu hướng ngắn hạn. Tuy nhiên, xu hướng tăng vẫn đang được duy trì khi giá đóng cửa vẫn nằm trên các đường trung bình động 10, 20 và 50 kỳ. Vùng 1,400 điểm có thể là kháng cự mạnh cho xu hướng tăng hiện tại.

Trên đồ thị giờ, hợp đồng đang trong trạng thái tích lũy trong biên độ hẹp từ 1,384 đến 1,393 điểm. Do đó, hợp đồng cần một tín hiệu phá vỡ rõ ràng để xác nhận xu hướng sắp tới.

Chiến lược đầu tư

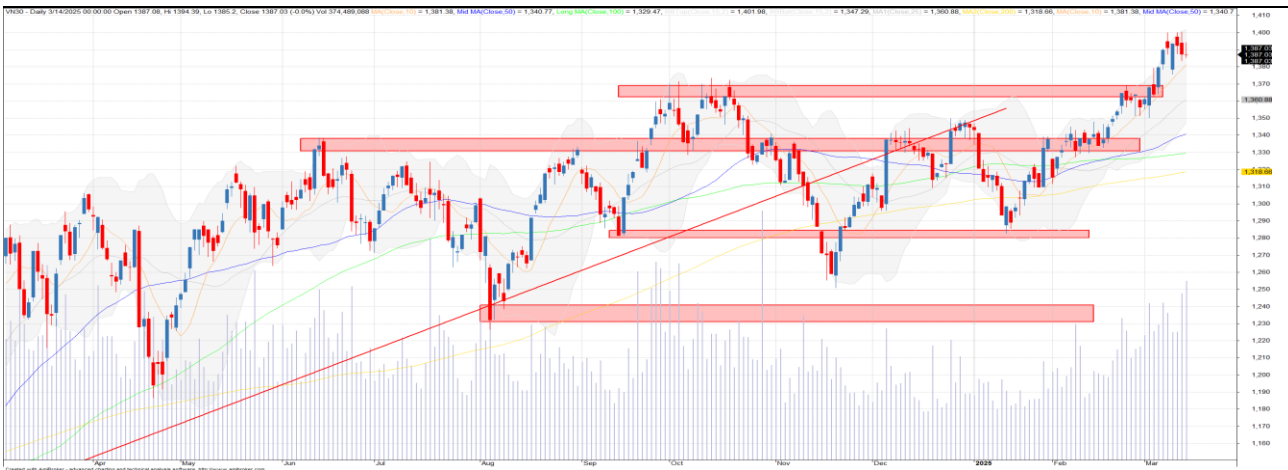
Hợp đồng đang trong giai đoạn tích lũy quanh vùng 1,384-1,393 điểm. Nhà đầu tư nên kiên nhẫn chờ tín hiệu phá vỡ để xác nhận rõ xu hướng tiếp theo, từ đó mới quyết định mở vị thế mua hoặc bán phù hợp.

Bảng 1. Thống kê hợp đồng tương lai (điểm, %, hợp đồng)

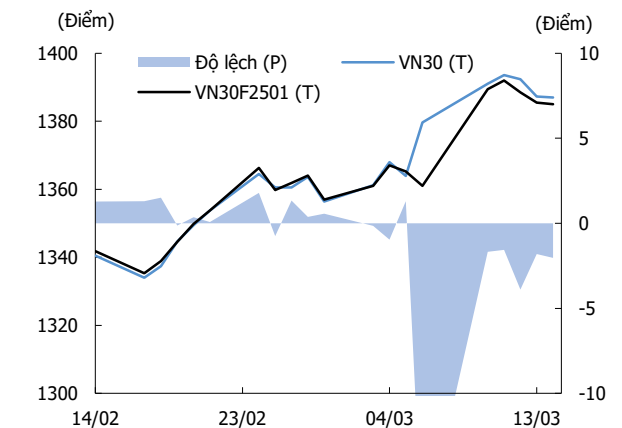
	Giá đóng cửa	+/- %	KL giao dịch	KL Mở	G.trị hợp lý	Ngày thanh toán
VN30 Index	1,387.0	0.0				
VN30F2501	1,385.0	0.0	193,169.0	37,242.0	1,389.1	3/20/2025
VN30F2502	1,384.5	-0.3	929.0	4,736.0	1,393.6	4/17/2025
VN30F2503	1,380.2	0.0	70.0	874.0	1,396.2	6/19/2025
VN30F2506	1,382.0	-0.4	16.0	488.0	1,418.6	9/18/2025

Nguồn: Bloomberg, KIS

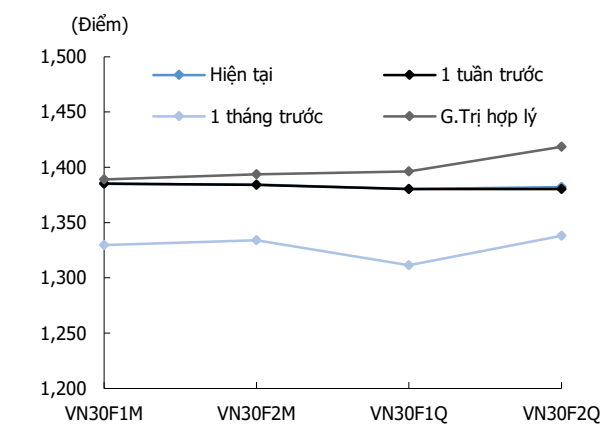
Research Dept
Researchdept@kisvn.vn

Hình 1. Đồ thị nến theo ngày - VN30

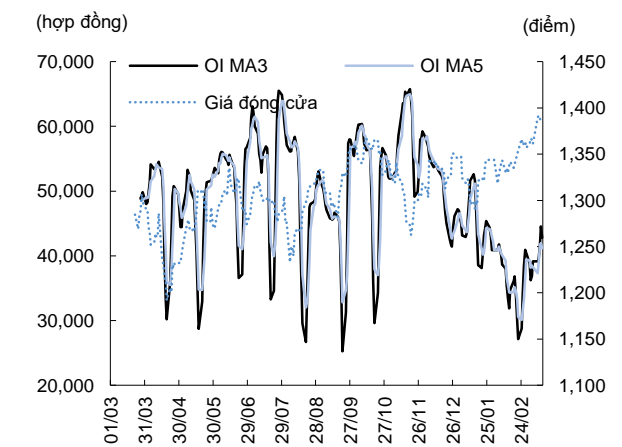
Nguồn: Bloomberg, KIS. Giá được điều chỉnh theo phương pháp Continuous Adjustment

Hình 2. Độ lệch

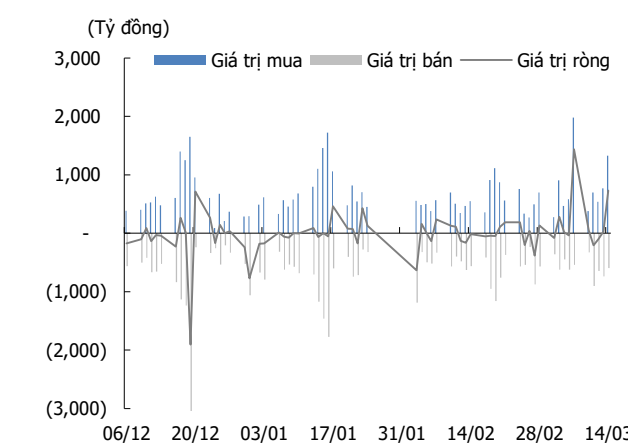
Nguồn: Bloomberg, KIS

Hình 3. Đường cong giá hợp đồng tương lai

Nguồn: Bloomberg, KIS

Hình 4. Hợp đồng mở

Nguồn: Bloomberg, KIS

Hình 5. Giao dịch khối ngoại hàng ngày

Nguồn: Bloomberg, KIS

Bảng 2. Danh sách cổ phiếu VN30

(Tỷ đồng, đồng, %, x, nghìn CP)

Mã	Tên	Ngành	Vốn hóa	Tỷ trọng	Giá đóng cửa	% ngày	PER	PBR	KLGD 3 tháng	SH Nước Ngoài	Cao 52 Tuần	Thấp 52 Tuần
ACB	ACB	Tài chính	116,133.1	3.0	26,000	-0.4	6.9	1.4	6.4	30.0	26,800	23,000
BCM	Becamex IDC	Tài chính	81,765.0	2.1	79,000	0.3	38.8	4.2	0.4	1.4	82,200	50,400
BID	BIDV	Tài chính	283,663.0	7.3	40,400	0.5	11.3	2.0	3.4	17.1	46,860	35,537
BVH	Tập đoàn Bảo Việt	Tài chính	39,788.5	1.0	53,600	-0.9	19.1	1.8	0.8	26.4	59,700	38,200
CTG	VietinBank	CNTT	227,150.7	5.8	42,300	0.0	9.0	1.5	6.8	26.1	43,300	29,950
FPT	FPT Corp	Dịch vụ tiện ích	193,298.5	4.9	131,400	-3.7	24.5	6.5	3.9	46.0	156,000	94,696
GAS	PV Gas	Nguyên vật liệu	158,599.0	4.1	67,700	-0.9	15.3	2.6	0.6	1.9	84,412	66,200
GVR	Tập đoàn CN Cao su VN	Tài chính	133,200.0	3.4	33,300	0.9	31.6	2.5	2.4	0.5	39,000	27,050
HDB	HDBank	Nguyên vật liệu	81,085.4	2.1	23,200	0.2	6.3	1.5	10.5	17.6	26,650	17,958
HPG	Hòa Phát	Nguyên vật liệu	176,216.7	4.5	27,550	-0.5	14.7	1.5	19.3	24.6	29,950	24,750
MBB	MBBank	Tài chính	148,285.2	3.8	24,300	0.0	6.5	1.3	12.9	23.2	25,000	18,870
MSN	Tập đoàn Masan	TD thiết yếu	102,266.8	2.6	71,100	1.0	52.7	3.4	3.6	28.7	82,300	63,700
MWG	Thế giới di động	TD không thiết yếu	89,881.3	2.3	61,500	0.0	24.2	3.2	5.6	47.3	70,800	45,350
PLX	Petrolimex	Bất động sản	52,602.5	1.3	41,400	-0.7	19.2	2.0	1.2	17.7	51,700	34,550
LPB	LPB	Tài chính	104,405.5	2.7	34,950	-1.0	10.8	2.4	3.0		38,300	13,527
SAB	SABECO	Năng lượng	66,180.2	1.7	51,600	1.0	15.4	2.8	0.6	60.8	69,400	50,900
SHB	SHB	Tài chính	43,498.2	1.1	10,700	7.0	4.7	0.8	14.3	3.1	11,081	9,054
SSB	SeABank	Dịch vụ tiện ích	56,331.0	1.4	19,800	0.0	11.8	1.6	2.0	0.1	21,128	15,050
SSI	Chứng khoán SSI	TD thiết yếu	52,872.5	1.4	26,950	0.0	17.9	2.0	16.8	42.7	31,582	23,500
STB	Sacombank	Tài chính	73,240.6	1.9	38,850	-0.4	7.3	1.3	8.9	23.1	40,300	26,150
TCB	Techcombank	Tài chính	192,870.5	4.9	27,300	0.0	8.9	1.3	12.1	21.7	28,300	19,700
TPB	TPBank	Tài chính	42,535.5	1.1	16,100	0.3	7.0	1.1	11.2	28.3	18,100	13,667
VCB	Vietcombank	Tài chính	551,475.6	14.1	66,000	0.8	16.3	2.8	2.6	23.3	68,600	56,856
VHM	Vinhomes	Tài chính	196,745.0	5.0	47,900	0.2	6.7	1.0	5.6	16.0	49,550	34,000
VIB	VIBBank	Bất động sản	60,625.3	1.6	20,350	0.2	8.5	1.4	8.9	20.5	21,400	17,265
VIC	VinGroup	Bất động sản	199,595.1	5.1	52,200	1.6	16.5	1.4	2.3	11.2	52,800	39,700
VJC	Vietjet Air	Công nghiệp	53,402.9	1.4	98,600	1.3	37.5	3.2	0.6	16.5	119,600	95,100
VNM	VINAMILK	TD thiết yếu	129,786.2	3.3	62,100	0.2	15.4	4.0	2.8	50.0	76,200	60,000
VPB	VPBank	Tài chính	155,504.9	4.0	19,600	1.8	9.9	1.1	12.9	26.7	21,050	17,500
VRE	Vincom Retail	Bất động sản	42,606.0	1.1	18,750	-0.3	10.4	1.0	7.2	24.9	28,750	16,100

Nguồn: Bloomberg, KIS

Miễn Trừ Trách Nhiệm

Báo cáo phân tích này và các tài liệu marketing cho chứng khoán Việt Nam được thực hiện và phát hành bởi phòng phân tích của CTCP Chứng khoán KIS Việt Nam, công ty được cấp giấy phép đầu tư của Ủy ban Chứng khoán Nhà nước Việt Nam. Chuyên viên phân tích, người thực hiện và phát hành báo cáo phân tích này và các tài liệu marketing, được cấp chứng chỉ hành nghề và được quản lý bởi UBCKNN Việt Nam. Báo cáo này không được sao chụp, nhân bản hoặc xuất bản (toàn bộ hoặc từng phần) hoặc tiết lộ cho bất kỳ người nào khác mà không được sự chấp thuận bằng văn bản của CTCP Chứng khoán KIS Việt Nam.

Báo cáo này được viết nhằm mục đích chỉ cung cấp thông tin. Bản báo cáo này không nên và không được diễn giải như một đề nghị mua hoặc bán hoặc khuyến khích mua hoặc bán bất cứ khoản đầu tư nào. Khi xây dựng bản báo cáo này, chúng tôi hoàn toàn đã không cân nhắc về các mục tiêu đầu tư, tình hình tài chính hoặc các nhu cầu cụ thể của các nhà đầu tư. Cho nên khi đưa ra các quyết định đầu tư cho riêng mình các nhà đầu tư nên dựa vào đánh giá cá nhân hoặc tư vấn của chuyên gia tư vấn tài chính độc lập của mình và tùy theo tình hình tài chính cá nhân, mục tiêu đầu tư và các quan điểm thích hợp khác trong từng hoàn cảnh. CTCP Chứng khoán KIS Việt Nam không đảm bảo nhà đầu tư sẽ đạt được lợi nhuận hoặc được chia sẻ lợi nhuận từ các khoản đầu tư. CTCP Chứng khoán KIS Việt Nam, hoặc các bên liên quan, và các nhân sự cấp cao, giám đốc và nhân viên tuyên bố miễn trừ trách nhiệm với các khoản lỗ hoặc tổn thất liên quan đến việc sử dụng toàn bộ hoặc một phần báo cáo này. Thông tin và nhận định có thể thay đổi bất cứ lúc nào mà không cần báo trước và có thể khác hoặc ngược với quan điểm được thể hiện trong các mảng kinh doanh khác của CTCP Chứng khoán KIS Việt Nam. Quyết định đầu tư cuối cùng phải dựa trên các đánh giá cá nhân của khách hàng, và báo cáo phân tích này và các tài liệu marketing không thể được sử dụng như là chứng cứ cho các tranh chấp pháp lý liên quan đến các quyết định đầu tư.

Bản quyền © 2025 của CTCP Chứng khoán KIS Việt Nam. Báo cáo này không được sao chụp, nhân bản hoặc xuất bản (toàn bộ hoặc từng phần) hoặc tiết lộ cho bất kỳ người nào khác mà không được sự chấp thuận bằng văn bản của CTCP Chứng khoán KIS Việt Nam.