

10/03/2025

Vượt đỉnh tháng 10/2024

Thông tin chỉ số VN30

Chỉ số VN30Index có phiên tăng trưởng thứ hai liên tiếp, tăng 0.74% lên mức 1,389 điểm. Đáng chú ý, dòng tiền chảy mạnh vào VIC, khiến cổ phiếu này tăng trần. Bên cạnh đó, các mã VHM (+3.10%), VRE (+1.96%), và CTG (+1.80%) cũng ghi nhận mức tăng trưởng đáng kể. Ở chiều ngược lại, áp lực bán xuất hiện trên PLX (-1.83%), BVH (-1.73%), và GVR (-1.47%).

Đồ thị VN30 Future: Vượt đỉnh tháng 10/2024

Trên đồ thị ngày, hợp đồng tiếp tục tăng trưởng với phiên bứt phá thứ hai liên tiếp. Hợp đồng vượt đỉnh tháng 10/2024, qua đó xác nhận xu hướng hiện tại. Khối lượng giao dịch tuy không tăng nhưng vẫn duy trì ở mức cao, hàm ý tích cực về xu hướng. Vùng 1,400 điểm có thể là kháng cự mạnh đối với xu hướng tăng.

Trên đồ thị giờ, hợp đồng duy trì đà tăng khi đóng cửa trên hầu hết các đường trung bình động quan trọng. Các tín hiệu đồng nhất, cho thấy sự phục hồi. Vì vậy, xu hướng tăng có thể tiếp tục trong những phiên tới.

Chiến lược đầu tư

Hợp đồng xác nhận xu hướng tăng với phiên bứt phá thứ hai liên tiếp. Bên cạnh đó, nhiều tín hiệu tích cực tiếp tục củng cố xu hướng này. Vì vậy, nhà đầu tư có thể chọn điểm mua phù hợp để mở vị thế long trong phiên tới.

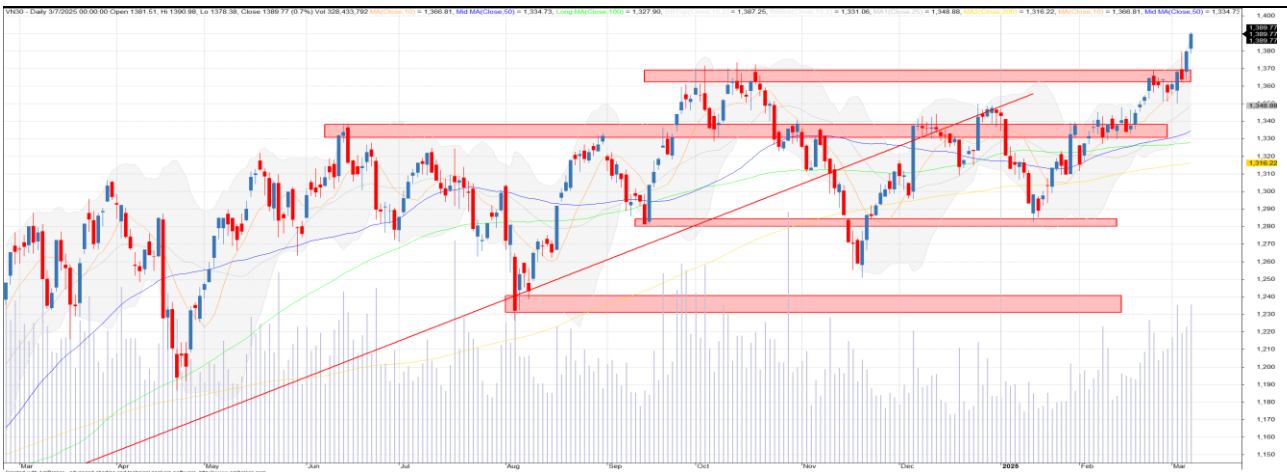
Bảng 1. Thống kê hợp đồng tương lai (điểm, %, hợp đồng)

	Giá đóng cửa	+/- %	KL giao dịch	KL Mở	G.tri hợp lý	Ngày thanh toán
VN30 Index	1,389.8	0.7				
VN30F2501	1,385.2	1.8	178,116.0	34,898.0	1,392.5	3/20/2025
VN30F2502	1,384.0	1.7	707.0	1,066.0	1,397.7	4/17/2025
VN30F2503	1,380.4	1.1	60.0	887.0	1,400.8	6/19/2025
VN30F2506	1,381.0	1.2	90.0	395.0	1,420.3	9/18/2025

Nguồn: Bloomberg, KIS

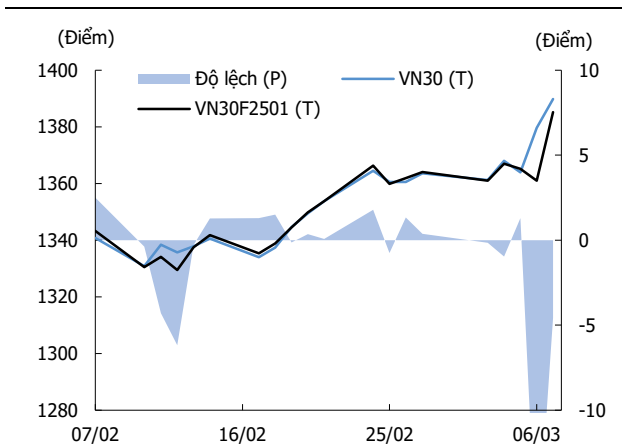
Research Dept
Researchdept@kisvn.vn

Hình 1. Đồ thị nến theo ngày - VN30



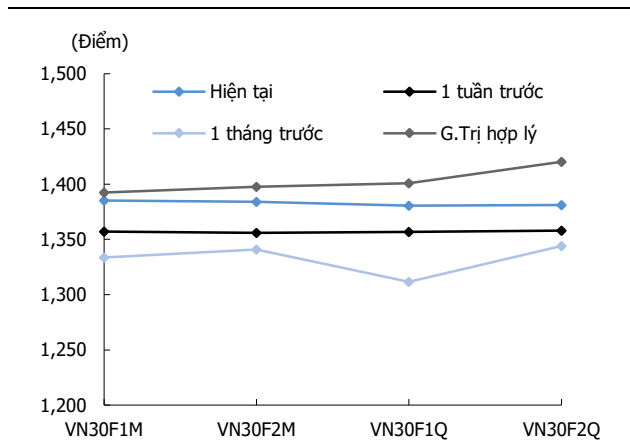
Nguồn: Bloomberg, KIS. Giá được điều chỉnh theo phương pháp Continuous Adjustment

Hình 2. Độ lệch



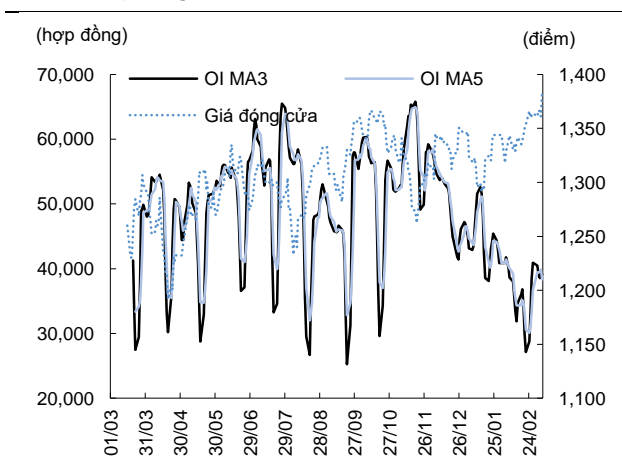
Nguồn: Bloomberg, KIS

Hình 3. Đường cong giá hợp đồng tương lai



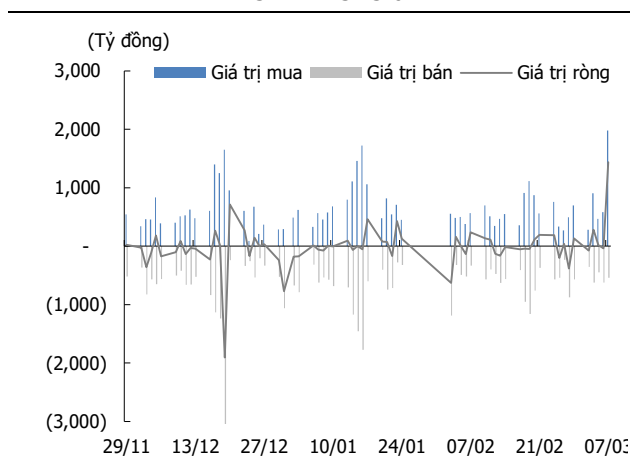
Nguồn: Bloomberg, KIS

Hình 4. Hợp đồng mở



Nguồn: Bloomberg, KIS

Hình 5. Giao dịch khối ngoại hàng ngày



Nguồn: Bloomberg, KIS

Bảng 2. Danh sách cổ phiếu VN30

(Tỷ đồng, đồng, %, x, nghìn CP)

Mã	Tên	Ngành	Vốn hóa	Tỷ trọng	Giá đóng cửa	% ngày	PER	PBR	KLGD 3 tháng	SH Nước Ngoài	Cao 52 Tuần	Thấp 52 Tuần
ACB	ACB	Tài chính	119,036.4	3.1	26,650	0.9	7.1	1.4	6.1	30.0	26,800	23,000
BCM	Becamex IDC	Tài chính	77,625.0	2.0	75,000	-0.3	36.9	4.0	0.3	1.4	77,100	50,400
BID	BIDV	Tài chính	288,929.0	7.5	41,150	0.9	11.5	2.0	3.3	17.1	46,860	35,537
BVH	Tập đoàn Bảo Việt	Tài chính	42,089.7	1.1	56,700	-1.7	20.2	1.9	0.8	26.4	59,700	38,200
CTG	VietinBank	CNTT	227,687.7	5.9	42,400	1.8	9.0	1.5	6.5	26.1	42,400	29,950
FPT	FPT Corp	Dịch vụ tiện ích	208,009.2	5.4	141,400	-0.1	26.3	7.0	3.9	46.0	156,000	94,087
GAS	PV Gas	Nguyên vật liệu	158,833.2	4.1	67,800	-0.7	15.4	2.6	0.6	1.9	84,412	66,200
GVR	Tập đoàn CN Cao su VN	Tài chính	134,000.0	3.5	33,500	-1.5	31.8	2.5	2.4	0.5	39,000	27,050
HDB	HDBank	Nguyên vật liệu	81,784.4	2.1	23,400	1.5	6.4	1.5	10.7	17.6	26,650	17,958
HPG	Hòa Phát	Nguyên vật liệu	179,414.8	4.6	28,050	0.4	14.9	1.6	19.0	24.6	29,950	24,750
MBB	MBBank	Tài chính	149,505.7	3.9	24,500	1.7	6.6	1.3	10.9	23.2	24,900	18,870
MSN	Tập đoàn Masan	TD thiết yếu	99,246.3	2.6	69,000	-0.3	51.2	3.3	3.3	28.7	82,300	63,700
MWG	Thế giới di động	TD không thiết yếu	90,465.9	2.3	61,900	0.0	24.3	3.3	5.3	47.3	70,800	45,350
PLX	Petrolimex	Bất động sản	54,444.9	1.4	42,850	-1.8	19.8	2.1	1.1	17.7	51,700	34,550
LPB	LPB	Tài chính	105,749.8	2.7	35,400	-0.4	10.9	2.4	2.9		38,300	13,527
SAB	SABECO	Năng lượng	65,667.2	1.7	51,200	-0.4	15.3	2.8	0.6	60.8	69,400	51,000
SHB	SHB	Tài chính	40,652.8	1.0	10,000	0.0	4.4	0.7	14.1	3.1	11,081	9,054
SSB	SeABank	Dịch vụ tiện ích	55,904.3	1.4	19,650	1.0	11.7	1.6	2.0	0.1	21,128	15,050
SSI	Chứng khoán SSI	TD thiết yếu	52,774.4	1.4	26,900	0.0	17.9	2.0	15.4	42.7	31,582	23,500
STB	Sacombank	Tài chính	74,937.3	1.9	39,750	0.6	7.4	1.4	8.3	23.1	39,900	26,150
TCB	Techcombank	Tài chính	196,049.6	5.1	27,750	0.2	9.1	1.3	11.7	21.7	27,900	19,700
TPB	TPBank	Tài chính	43,196.0	1.1	16,350	0.9	7.1	1.1	11.0	28.3	18,100	13,667
VCB	Vietcombank	Tài chính	531,522.6	13.7	95,100	1.7	15.7	2.7	1.5	23.3	97,400	85,000
VHM	Vinhomes	Tài chính	184,628.2	4.8	44,950	3.1	6.3	0.9	4.6	16.0	48,550	34,000
VIB	VIBBank	Bất động sản	62,412.7	1.6	20,950	0.0	8.8	1.5	8.3	20.5	21,400	17,265
VIC	VinGroup	Bất động sản	173,211.9	4.5	45,300	7.0	14.4	1.2	1.7	11.2	48,700	39,700
VJC	Vietjet Air	Công nghiệp	52,536.3	1.4	97,000	0.5	36.9	3.1	0.6	16.5	119,600	95,100
VNM	VINAMILK	TD thiết yếu	131,040.2	3.4	62,700	-0.3	15.6	4.1	2.7	50.0	76,200	60,000
VPB	VPBank	Tài chính	152,728.0	3.9	19,250	0.5	9.7	1.1	11.8	26.7	21,050	17,500
VRE	Vincom Retail	Bất động sản	41,356.2	1.1	18,200	2.0	10.1	1.0	6.4	24.9	28,750	16,100

Nguồn: Bloomberg, KIS

Miễn Trừ Trách Nhiệm

Báo cáo phân tích này và các tài liệu marketing cho chứng khoán Việt Nam được thực hiện và phát hành bởi phòng phân tích của CTCP Chứng khoán KIS Việt Nam, công ty được cấp giấy phép đầu tư của Ủy ban Chứng khoán Nhà nước Việt Nam. Chuyên viên phân tích, người thực hiện và phát hành báo cáo phân tích này và các tài liệu marketing, được cấp chứng chỉ hành nghề và được quản lý bởi UBCKNN Việt Nam. Báo cáo này không được sao chụp, nhân bản hoặc xuất bản (toàn bộ hoặc từng phần) hoặc tiết lộ cho bất kỳ người nào khác mà không được sự chấp thuận bằng văn bản của CTCP Chứng khoán KIS Việt Nam.

Báo cáo này được viết nhằm mục đích chỉ cung cấp thông tin. Bản báo cáo này không nên và không được diễn giải như một đề nghị mua hoặc bán hoặc khuyến khích mua hoặc bán bất cứ khoản đầu tư nào. Khi xây dựng bản báo cáo này, chúng tôi hoàn toàn đã không cân nhắc về các mục tiêu đầu tư, tình hình tài chính hoặc các nhu cầu cụ thể của các nhà đầu tư. Cho nên khi đưa ra các quyết định đầu tư cho riêng mình các nhà đầu tư nên dựa vào đánh giá cá nhân hoặc tư vấn của chuyên gia tư vấn tài chính độc lập của mình và tùy theo tình hình tài chính cá nhân, mục tiêu đầu tư và các quan điểm thích hợp khác trong từng hoàn cảnh. CTCP Chứng khoán KIS Việt Nam không đảm bảo nhà đầu tư sẽ đạt được lợi nhuận hoặc được chia sẻ lợi nhuận từ các khoản đầu tư. CTCP Chứng khoán KIS Việt Nam, hoặc các bên liên quan, và các nhân sự cấp cao, giám đốc và nhân viên tuyên bố miễn trừ trách nhiệm với các khoản lỗ hoặc tổn thất liên quan đến việc sử dụng toàn bộ hoặc một phần báo cáo này. Thông tin và nhận định có thể thay đổi bất cứ lúc nào mà không cần báo trước và có thể khác hoặc ngược với quan điểm được thể hiện trong các mảng kinh doanh khác của CTCP Chứng khoán KIS Việt Nam. Quyết định đầu tư cuối cùng phải dựa trên các đánh giá cá nhân của khách hàng, và báo cáo phân tích này và các tài liệu marketing không thể được sử dụng như là chứng cứ cho các tranh chấp pháp lý liên quan đến các quyết định đầu tư.

Bản quyền © 2025 của CTCP Chứng khoán KIS Việt Nam. Báo cáo này không được sao chụp, nhân bản hoặc xuất bản (toàn bộ hoặc từng phần) hoặc tiết lộ cho bất kỳ người nào khác mà không được sự chấp thuận bằng văn bản của CTCP Chứng khoán KIS Việt Nam.