

24/03/2025

# Hỗ trợ quanh đường trung bình 20 kỳ

## Diễn biến thị trường

Sau 8 tuần tăng liên tiếp, thị trường ghi nhận tuần điều chỉnh đầu tiên. Khối lượng có phần suy giảm, hàm ý dòng tiền đang trở nên thận trọng hơn.

## Đồ thị: Hỗ trợ quanh đường trung bình 20 kỳ

Trong trung và dài hạn, chỉ số đã xác nhận mẫu hình chữ nhật khi vượt qua ngưỡng 1,300 điểm. Theo đó, mục tiêu giá của mẫu hình này sẽ nằm tại vùng 1,400-1,450 điểm.

Đà tăng của chỉ số VN-Index có phần chững lại với 4 phiên điều chỉnh trong tuần trước, đặc biệt trong bối cảnh khối lượng giao dịch suy giảm. Điều này hàm ý về khả năng xuất hiện nhịp điều chỉnh ngắn hạn.

Tuy nhiên, do xu hướng tăng vẫn được xác nhận trong trung và dài hạn, nhịp điều chỉnh này có thể là giai đoạn tích lũy cần thiết.

→ Giai đoạn điều chỉnh ngắn hạn có thể diễn ra khi chỉ số VN-Index điều chỉnh trong tuần vừa qua với khối lượng giảm. Tuy nhiên, đây có thể chỉ là một nhịp điều chỉnh kỹ thuật trong xu hướng tăng dài hạn. Vì thế, nhà đầu tư nên quan sát thị trường và chờ điểm mua hợp lý.

## Chiến lược đầu tư: Giữ tỷ trọng cổ phiếu hiện tại

Trong tình huống này, nhà đầu tư có thể tiếp tục duy trì tỷ trọng cổ phiếu hiện tại trong danh mục, đồng thời tận dụng các nhịp rung lắc để tích lũy thêm cổ phiếu.

Hình 1. Đồ thị nến trong ngày - VNIndex



Nguồn: Fiinpro, AmiBroker, KIS

Bảng 1. Thống kê chỉ số

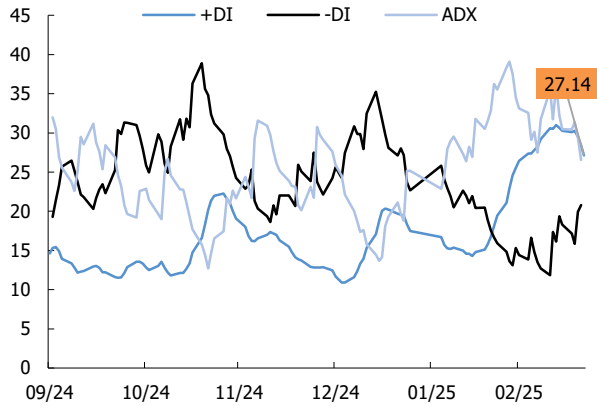
Điểm số	1,321
% thay đổi theo tuần	(0.39)
KLGDTB 1 tuần (CP)	748
Thấp/Cao 52 tuần	1,342-1,165
Vốn hoá (Ngàn tỷ đồng)	5,516
PER (x)	14
PBR (x)	2

Nguồn: Bloomberg

**Phòng Nghiên cứu**

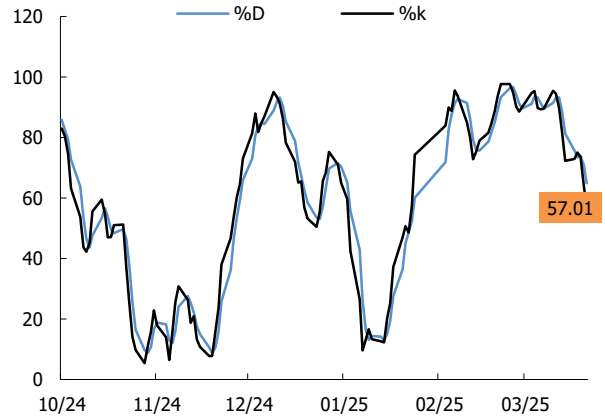
Researchdept@kisvn.vn

**Hình 2. Nhóm chỉ báo xác nhận xu hướng - VNIndex**



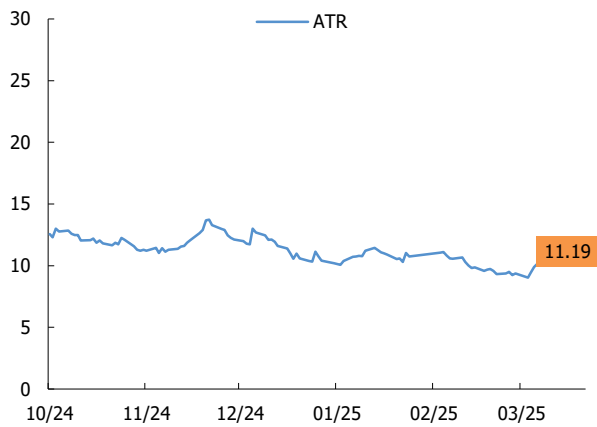
Nguồn: Fiinpro, AmiBroker, KIS

**Hình 3. Chỉ báo dao động (Stochastic) - VNIndex**



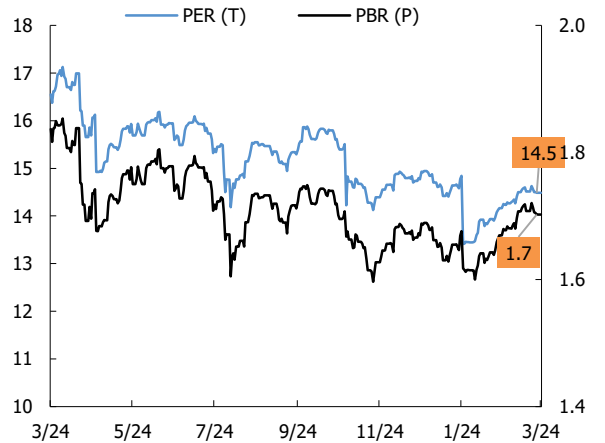
Nguồn: Fiinpro, AmiBroker, KIS

**Hình 4. Chỉ báo dao động (ART) - VNIndex**



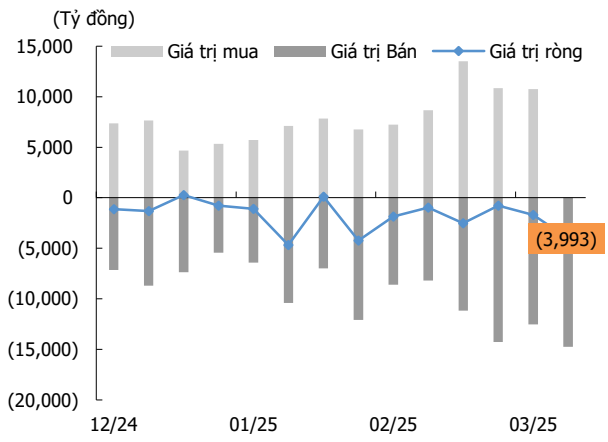
Nguồn: Fiinpro, AmiBroker, KIS

**Hình 5. PE và PB - VNIndex**



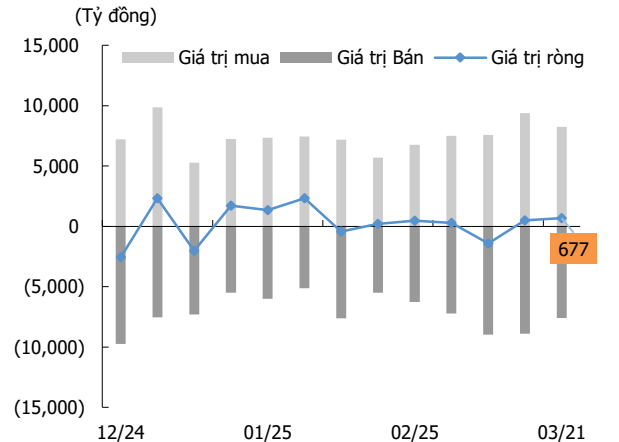
Nguồn: KIS, Bloomberg

**Hình 6. Giao dịch khối ngoại**



Nguồn: Fiinpro, KIS

**Hình 7. Giao dịch nhà đầu tư tổ chức trong nước**



Nguồn: Fiinpro, KIS

## Miễn Trừ Trách Nhiệm

Báo cáo phân tích này và các tài liệu marketing cho chứng khoán Việt Nam được thực hiện và phát hành bởi phòng phân tích của CTCP Chứng khoán KIS Việt Nam, công ty được cấp giấy phép đầu tư của Ủy ban Chứng khoán Nhà nước Việt Nam. Chuyên viên phân tích, người thực hiện và phát hành báo cáo phân tích này và các tài liệu marketing, được cấp chứng chỉ hành nghề và được quản lý bởi UBCKNN Việt Nam. Báo cáo này không được sao chụp, nhân bản hoặc xuất bản (toàn bộ hoặc từng phần) hoặc tiết lộ cho bất kỳ người nào khác mà không được sự chấp thuận bằng văn bản của CTCP Chứng khoán KIS Việt Nam.

Báo cáo này được viết nhằm mục đích chỉ cung cấp thông tin. Bản báo cáo này không nên và không được diễn giải như một đề nghị mua hoặc bán hoặc khuyến khích mua hoặc bán bất cứ khoản đầu tư nào. Khi xây dựng bản báo cáo này, chúng tôi hoàn toàn đã không cân nhắc về các mục tiêu đầu tư, tình hình tài chính hoặc các nhu cầu cụ thể của các nhà đầu tư. Cho nên khi đưa ra các quyết định đầu tư cho riêng mình các nhà đầu tư nên dựa vào đánh giá cá nhân hoặc tư vấn của chuyên gia tư vấn tài chính độc lập của mình và tùy theo tình hình tài chính cá nhân, mục tiêu đầu tư và các quan điểm thích hợp khác trong từng hoàn cảnh. CTCP Chứng khoán KIS Việt Nam không đảm bảo nhà đầu tư sẽ đạt được lợi nhuận hoặc được chia sẻ lợi nhuận từ các khoản đầu tư. CTCP Chứng khoán KIS Việt Nam, hoặc các bên liên quan, và các nhân sự cấp cao, giám đốc và nhân viên tuyên bố miễn trừ trách nhiệm với các khoản lỗ hoặc tổn thất liên quan đến việc sử dụng toàn bộ hoặc một phần báo cáo này. Thông tin và nhận định có thể thay đổi bất cứ lúc nào mà không cần báo trước và có thể khác hoặc ngược với quan điểm được thể hiện trong các mảng kinh doanh khác của CTCP Chứng khoán KIS Việt Nam. Quyết định đầu tư cuối cùng phải dựa trên các đánh giá cá nhân của khách hàng, và báo cáo phân tích này và các tài liệu marketing không thể được sử dụng như là chứng cứ cho các tranh chấp pháp lý liên quan đến các quyết định đầu tư.

Bản quyền © 2025 của CTCP Chứng khoán KIS Việt Nam. Báo cáo này không được sao chụp, nhân bản hoặc xuất bản (toàn bộ hoặc từng phần) hoặc tiết lộ cho bất kỳ người nào khác mà không được sự chấp thuận bằng văn bản của CTCP Chứng khoán KIS Việt Nam.