

# Tín hiệu bán xuất hiện?

## Thông tin chỉ số VN30

Sau 4 phiên tăng trưởng, chỉ số VN30-Index có phiên điều chỉnh đáng kể khi giảm 0.74%, về mức 1,330 điểm. Tâm điểm là sự điều chỉnh của HPG (-4.69%), FPT (-2.81%), MWG (-2.55%), VHM (-2.45%), và GVR (-2.04%). Ở chiều ngược lại, lực cầu xuất hiện trên các cổ phiếu như STB (+2.67%), MSN (+1.62%), BVH (+1.54%), PLX (+1.38%), BCM (+1.29%), và TPB (+1.21%).

## Đồ thị VN30 Future: Tín hiệu bán xuất hiện?

Trên đồ thị ngày, hợp đồng xuất hiện nhiều tín hiệu xấu khi có phiên điều chỉnh kèm khối lượng gia tăng. Điều này đưa ra tín hiệu tiêu cực về xu hướng tăng trưởng trước đó, đặc biệt khi hợp đồng kiểm định đỉnh tháng 12/2024.

Trên đồ thị giờ, hợp đồng cho thấy một giai đoạn tích lũy trong vùng 1,327-1,333 điểm, nhưng khả năng hợp đồng xuất hiện nhịp điều chỉnh là khá lớn khi áp lực bán xuất hiện trong phiên chiều, khiến đà phục hồi trong phiên trước bị chứng lại.

## Chiến lược đầu tư

Hợp đồng cho thấy các tín hiệu đảo chiều khi giảm mạnh kèm khối lượng tăng. Điều này hàm ý về khả năng giảm điểm trong những phiên tới. Vì thế, nhà đầu tư cần thận trọng quan sát tín hiệu phá vỡ vùng tích lũy trong phiên hôm nay trước khi mở lại vị thế.

**Bảng 1. Thống kê hợp đồng tương lai** (điểm, %, hợp đồng)

	Giá đóng cửa	+/- %	KL giao dịch	KL Mở	G.tri hợp lý	Ngày thanh toán
VN30 Index	1,330.9	-0.7				
VN30F2501	1,330.5	-1.0	185,266.0	36,776.0	1,335.5	2/20/2025
VN30F2502	1,334.1	-0.8	1,025.0	1,339.0	1,341.8	3/20/2025
VN30F2503	1,339.2	-0.9	132.0	739.0	1,356.0	6/19/2025
VN30F2506	1,338.9	-1.1	105.0	263.0	1,377.6	9/18/2025

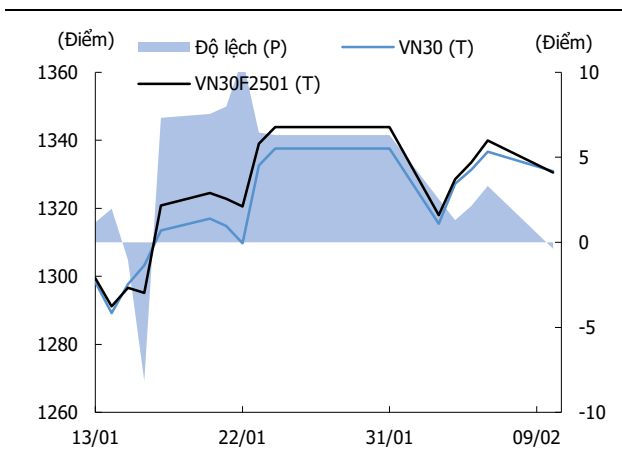
Nguồn: Bloomberg, KIS

**Hình 1. Đồ thị nến theo ngày - VN30**



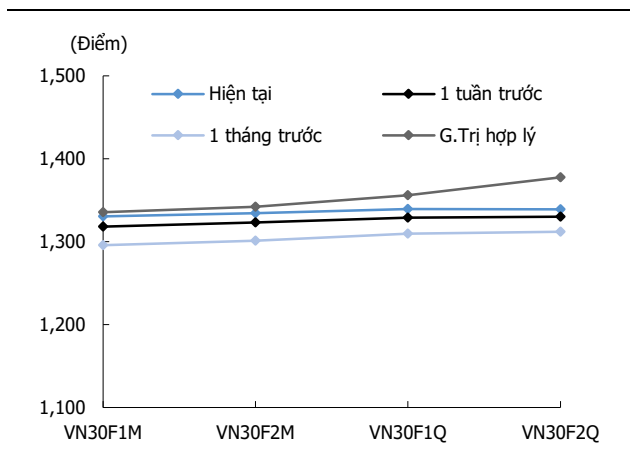
Nguồn: Bloomberg, KISss

**Hình 2. Độ lệch**



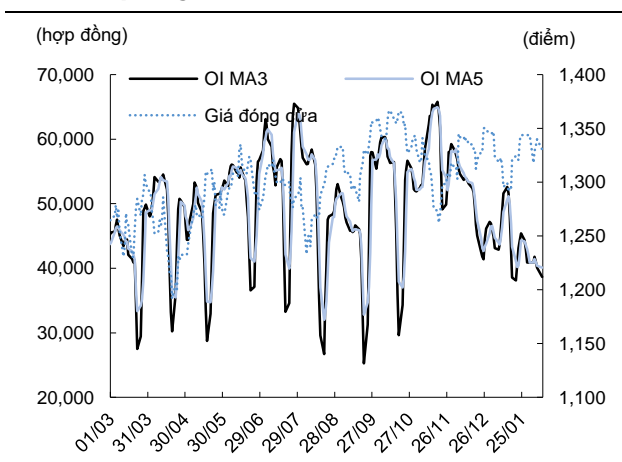
Nguồn: Bloomberg, KIS

**Hình 3. Đường cong giá hợp đồng tương lai**



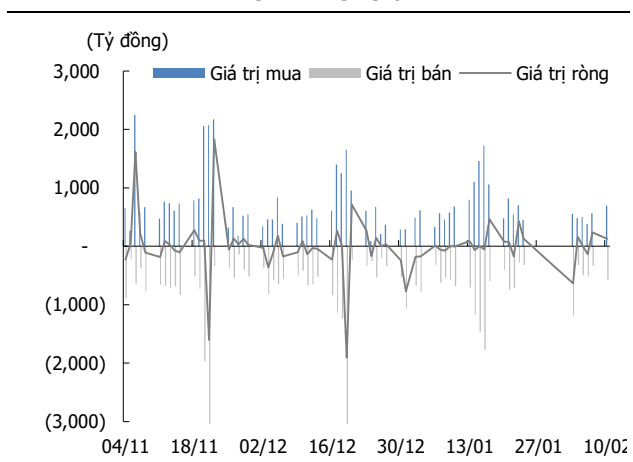
Nguồn: Bloomberg, KIS

**Hình 4. Hợp đồng mở**



Nguồn: Bloomberg, KIS

**Hình 5. Giao dịch khối ngoại hàng ngày**



Nguồn: Bloomberg, KIS

**Bảng 2. Danh sách cổ phiếu VN30**

(Tỷ đồng, đồng, %, x, nghìn CP)

Mã	Tên	Ngành	Vốn hóa	Tỷ trọng	Giá đóng cửa	% ngày	PER	PBR	KLGD 3 tháng	SH Nước Ngoài	Cao 52 Tuần	Thấp 52 Tuần
ACB	ACB	Tài chính	115,239.8	3.2	25,800	0.4	6.9	1.4	5.7	30.0	26,500	23,000
BCM	Becamex IDC	Tài chính	73,381.5	2.0	70,900	1.3	34.9	3.8	0.3	1.4	74,500	50,400
BID	BIDV	Tài chính	278,314.7	7.7	40,350	-0.4	11.3	2.0	2.9	17.1	46,860	35,537
BVH	Tập đoàn Bảo Việt	Tài chính	39,268.9	1.1	52,900	1.5	18.8	1.7	0.7	26.4	55,700	38,200
CTG	VietinBank	CNTT	216,410.7	6.0	40,300	-1.2	10.0	1.5	6.1	26.1	41,200	29,950
FPT	FPT Corp	Dịch vụ tiện ích	208,891.8	5.8	142,000	-2.8	26.4	7.0	4.3	46.0	156,000	89,826
GAS	PV Gas	Nguyên vật liệu	157,661.9	4.4	67,300	0.0	15.3	2.6	0.5	1.9	84,412	66,200
GVR	Tập đoàn CN Cao su VN	Tài chính	115,200.0	3.2	28,800	-2.0	27.3	2.2	1.9	0.5	39,000	24,750
HDB	HDBank	Nguyên vật liệu	78,988.4	2.2	22,600	-1.3	6.2	1.4	10.6	17.6	26,650	17,958
HPG	Hòa Phát	Nguyên vật liệu	162,464.8	4.5	25,400	-4.7	13.5	1.4	16.5	24.6	29,950	24,750
MBB	MBBank	Tài chính	139,742.0	3.9	22,900	0.7	6.1	1.2	9.1	23.2	23,250	18,870
MSN	Tập đoàn Masan	TD thiết yếu	98,958.6	2.7	68,800	1.6	51.9	3.3	3.6	28.7	82,300	63,700
MWG	Thế giới di động	TD không thiết yếu	83,889.2	2.3	57,400	-2.5	22.5	3.0	5.2	47.3	70,800	43,050
PLX	Petrolimex	Bất động sản	51,331.9	1.4	40,400	1.4	18.7	2.0	0.7	17.7	51,700	34,550
POW	Điện lực Dầu khí Việt Nam	Bất động sản	27,634.1	0.8	11,800	-1.3	20.3	0.9	5.3	4.1	15,900	10,400
SAB	SABECO	Năng lượng	66,949.8	1.9	52,200	-0.4	15.6	2.9	0.5	60.8	69,400	52,000
SHB	SHB	Tài chính	38,638.5	1.1	10,550	0.0	4.1		9.3	3.1	12,350	10,050
SSB	SeABank	Dịch vụ tiện ích	53,014.5	1.5	18,700	0.0	11.2		2.0	0.1	21,128	15,050
SSI	Chứng khoán SSI	TD thiết yếu	48,850.6	1.4	24,900	-0.4	16.9		13.1	42.7	31,582	23,500
STB	Sacombank	Tài chính	72,486.5	2.0	38,450	2.7	7.2	1.3	8.7	23.1	38,850	26,150
TCB	Techcombank	Tài chính	181,919.9	5.0	25,750	0.0	8.4	1.3	10.4	21.7	26,250	18,725
TPB	TPBank	Tài chính	44,252.8	1.2	16,750	1.2	7.3	1.2	8.7	28.3	18,100	13,667
VCB	Vietcombank	Tài chính	515,314.2	14.3	92,200	-0.9	15.2	2.6	1.4	23.3	100,500	85,000
VHM	Vinhomes	Tài chính	155,260.2	4.3	37,800	-2.5	5.3	0.8	7.0	16.0	48,550	34,000
VIB	VIBBank	Bất động sản	61,072.1	1.7	20,500	0.0	8.6	1.5	7.7	20.5	21,368	17,265
VIC	VinGroup	Bất động sản	152,946.5	4.2	40,000	-1.6	12.7	1.1	1.7	11.2	49,350	39,700
VJC	Vietjet Air	Công nghiệp	52,428.0	1.5	96,800	-1.3	36.8	3.1	0.6	16.5	119,600	96,700
VNM	VINAMILK	TD thiết yếu	126,651.3	3.5	60,600	-0.3	15.1	3.9	2.1	50.0	76,200	60,000
VPB	VPBank	Tài chính	149,554.5	4.1	18,850	-0.5	9.5	1.1	12.1	26.7	21,050	17,500
VRE	Vincom Retail	Bất động sản	37,720.5	1.0	16,600	-1.5	9.2	0.9	5.8	24.9	28,750	16,100

Nguồn: Bloomberg, KIS

## Miễn Trừ Trách Nhiệm

Báo cáo phân tích này và các tài liệu marketing cho chứng khoán Việt Nam được thực hiện và phát hành bởi phòng phân tích của CTCP Chứng khoán KIS Việt Nam, công ty được cấp giấy phép đầu tư của Ủy ban Chứng khoán Nhà nước Việt Nam. Chuyên viên phân tích, người thực hiện và phát hành báo cáo phân tích này và các tài liệu marketing, được cấp chứng chỉ hành nghề và được quản lý bởi UBCKNN Việt Nam. Báo cáo này không được sao chụp, nhân bản hoặc xuất bản (toàn bộ hoặc từng phần) hoặc tiết lộ cho bất kỳ người nào khác mà không được sự chấp thuận bằng văn bản của CTCP Chứng khoán KIS Việt Nam.

Báo cáo này được viết nhằm mục đích chỉ cung cấp thông tin. Bản báo cáo này không nên và không được diễn giải như một đề nghị mua hoặc bán hoặc khuyến khích mua hoặc bán bất cứ khoản đầu tư nào. Khi xây dựng bản báo cáo này, chúng tôi hoàn toàn đã không cân nhắc về các mục tiêu đầu tư, tình hình tài chính hoặc các nhu cầu cụ thể của các nhà đầu tư. Cho nên khi đưa ra các quyết định đầu tư cho riêng mình các nhà đầu tư nên dựa vào đánh giá cá nhân hoặc tư vấn của chuyên gia tư vấn tài chính độc lập của mình và tùy theo tình hình tài chính cá nhân, mục tiêu đầu tư và các quan điểm thích hợp khác trong từng hoàn cảnh. CTCP Chứng khoán KIS Việt Nam không đảm bảo nhà đầu tư sẽ đạt được lợi nhuận hoặc được chia sẻ lợi nhuận từ các khoản đầu tư. CTCP Chứng khoán KIS Việt Nam, hoặc các bên liên quan, và các nhân sự cấp cao, giám đốc và nhân viên tuyên bố miễn trừ trách nhiệm với các khoản lỗ hoặc tổn thất liên quan đến việc sử dụng toàn bộ hoặc một phần báo cáo này. Thông tin và nhận định có thể thay đổi bất cứ lúc nào mà không cần báo trước và có thể khác hoặc ngược với quan điểm được thể hiện trong các mảng kinh doanh khác của CTCP Chứng khoán KIS Việt Nam. Quyết định đầu tư cuối cùng phải dựa trên các đánh giá cá nhân của khách hàng, và báo cáo phân tích này và các tài liệu marketing không thể được sử dụng như là chứng cứ cho các tranh chấp pháp lý liên quan đến các quyết định đầu tư.

Bản quyền © 2025 của CTCP Chứng khoán KIS Việt Nam. Báo cáo này không được sao chụp, nhân bản hoặc xuất bản (toàn bộ hoặc từng phần) hoặc tiết lộ cho bất kỳ người nào khác mà không được sự chấp thuận bằng văn bản của CTCP Chứng khoán KIS Việt Nam.