

06/02/2025

## Chờ tín hiệu bứt phá

### Thông tin chỉ số VN30

Chỉ số VN30-Index tiếp tục xu hướng tăng, nhưng mức tăng có phần chậm lại khi tăng 0.31% lên mức 1,331 điểm. Trong đó, dòng tiền có xu hướng chảy vào VRE (+3.37%), VNM (+2.16%), BCM (+2.13%), VPB (+1.60%), và GAS (+1.04%). Ở chiều ngược lại, áp lực bán chủ yếu xuất hiện trên MSN (-1.60%) và SSI (-0.99%).

### Đồ thị VN30 Future: Chờ tín hiệu bứt phá

Trên đồ thị ngày, hợp đồng tiếp tục tăng trưởng, nhưng áp lực bán xuất hiện khiến mức tăng bị thu hẹp trong phiên. Khối lượng có phần suy giảm nhưng không phải là tín hiệu xấu với xu hướng hiện tại. Tuy nhiên, với những tín hiệu hiện tại, vẫn chưa đủ để xác nhận xu hướng tăng.

Trên đồ thị giờ, hợp đồng tích lũy trong vùng 1,330-1,335 điểm. Hợp đồng cần một phiên bứt phá để xác nhận xu hướng tiếp theo là tăng hay giảm.

### Chiến lược đầu tư

Hợp đồng có sự tích lũy trong vùng 1,330-1,335 điểm. Nhà đầu tư cần quan sát tín hiệu bứt phá khỏi vùng tích lũy để xác nhận xu hướng tiếp theo. Dựa trên tín hiệu này, nhà đầu tư có thể mở vị thế long hoặc short.

**Bảng 1. Thống kê hợp đồng tương lai** (điểm, %, hợp đồng)

	Giá đóng cửa	+/- %	KL giao dịch	KL Mở	G.tri hợp lý	Ngày thanh toán
VN30 Index	1,331.4	0.3				
VN30F2501	1,333.5	0.4	160,904.0	38,592.0	1,335.0	2/20/2025
VN30F2502	1,341.0	0.4	623.0	1,223.0	1,340.7	3/20/2025
VN30F2503	1,344.0	0.4	95.0	686.0	1,349.2	6/19/2025
VN30F2506	1,345.8	0.3	96.0	168.0	1,373.5	9/18/2025

Nguồn: Bloomberg, KIS

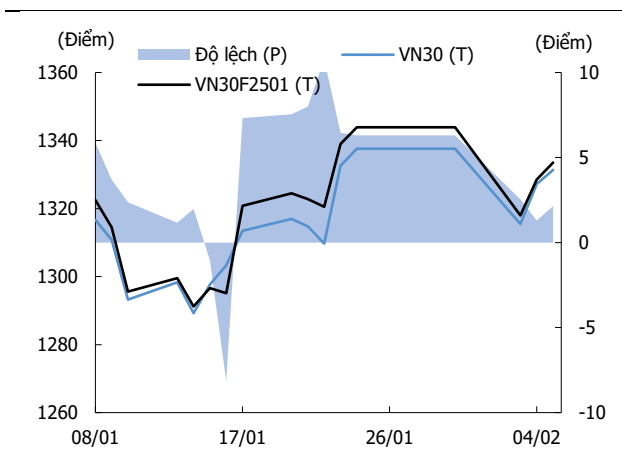
Research Dept  
Researchdept@kisvn.vn

**Hình 1. Đồ thị nến theo ngày - VN30**



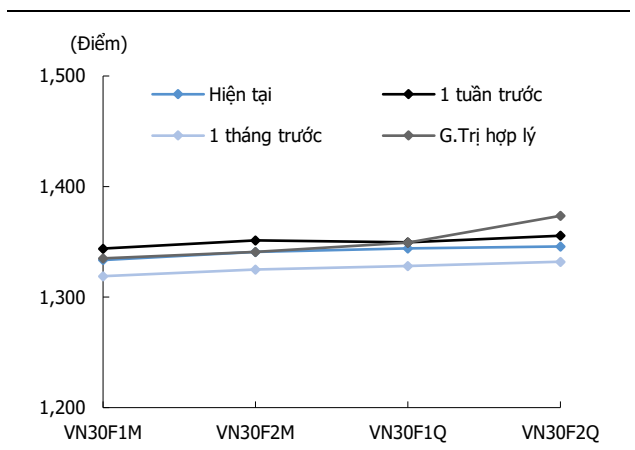
Nguồn: Bloomberg, KIS.

**Hình 2. Độ lệch**



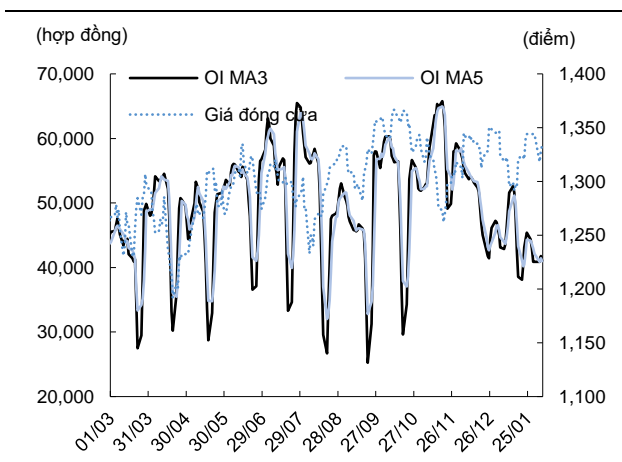
Nguồn: Bloomberg, KIS

**Hình 3. Đường cong giá hợp đồng tương lai**



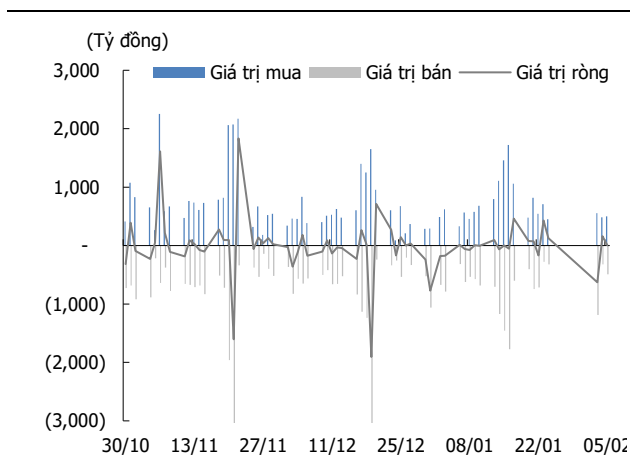
Nguồn: Bloomberg, KIS

**Hình 4. Hợp đồng mở**



Nguồn: Bloomberg, KIS

**Hình 5. Giao dịch khối ngoại hàng ngày**



Nguồn: Bloomberg, KIS

**Bảng 2. Danh sách cổ phiếu VN30**

(Tỷ đồng, đồng, %, x, nghìn CP)

Mã	Tên	Ngành	Vốn hóa	Tỷ trọng	Giá đóng cửa	% ngày	PER	PBR	KLGD 3 tháng	SH Nước Ngoài	Cao 52 Tuần	Thấp 52 Tuần
ACB	ACB	Tài chính	113,453.1	3.1	25,400	0.6	6.8	1.4	5.6	30.0	26,500	22,739
BCM	Becamex IDC	Tài chính	74,313.0	2.1	71,800	2.1	35.3	3.8	0.3	1.4	74,500	50,400
BID	BIDV	Tài chính	273,141.6	7.6	39,600	-0.1	11.1		2.7	17.1	46,860	35,537
BVH	Tập đoàn Bảo Việt	Tài chính	38,081.2	1.1	51,300	-0.2	18.3	1.7	0.7	26.4	55,700	38,200
CTG	VietinBank	CNTT	211,309.2	5.9	39,350	-0.1	9.8	1.5	5.9	26.1	39,750	29,950
FPT	FPT Corp	Dịch vụ tiện ích	215,217.4	6.0	146,300	0.1	27.2	7.2	4.2	46.0	156,000	88,609
GAS	PV Gas	Nguyên vật liệu	158,833.2	4.4	67,800	1.0	15.4	2.6	0.5	1.9	84,412	66,200
GVR	Tập đoàn CN Cao su VN	Tài chính	117,800.0	3.3	29,450	-0.2	34.2	2.3	2.0	0.5	39,000	24,300
HDB	HDBank	Nguyên vật liệu	78,988.4	2.2	22,600	0.0	6.2		10.5	17.6	26,650	17,958
HPG	Hòa Phát	Nguyên vật liệu	171,419.5	4.7	26,800	-0.2	14.3		16.6	24.6	29,950	24,750
MBB	MBBank	Tài chính	137,301.1	3.8	22,500	0.2	6.4	1.3	9.1	23.2	22,783	18,870
MSN	Tập đoàn Masan	TD thiết yếu	97,088.7	2.7	67,500	-1.6	50.9	3.2	3.8	28.7	82,300	63,700
MWG	Thế giới di động	TD không thiết yếu	86,812.2	2.4	59,400	-0.3	23.3	3.1	5.3	47.3	70,800	43,050
PLX	Petrolimex	Bất động sản	50,696.6	1.4	39,900	-0.3	18.5	1.9	0.7	17.7	51,700	34,500
POW	Điện lực Dầu khí Việt Nam	Bất động sản	27,517.0	0.8	11,750	0.0	20.2	0.9	5.3	4.1	15,900	10,400
SAB	SABECO	Năng lượng	68,104.1	1.9	53,100	0.8	15.8	2.9	0.5	60.8	69,400	52,000
SHB	SHB	Tài chính	38,272.2	1.1	10,450	-0.9	4.0		9.1	3.1	12,350	10,050
SSB	SeABank	Dịch vụ tiện ích	52,872.8	1.5	18,650	-0.8	11.1		2.0	0.1	21,128	15,050
SSI	Chứng khoán SSI	TD thiết yếu	49,144.9	1.4	25,050	-1.0	17.0		13.1	42.7	31,582	23,500
STB	Sacombank	Tài chính	70,224.3	1.9	37,250	-0.1	7.0		8.7	23.1	37,850	26,150
TCB	Techcombank	Tài chính	174,501.8	4.8	24,700	0.2	8.1	1.2	9.8	21.7	25,250	17,200
TPB	TPBank	Tài chính	43,856.5	1.2	16,600	0.3	7.2	1.2	9.1	28.3	18,100	13,667
VCB	Vietcombank	Tài chính	517,549.9	14.3	92,600	0.7	15.3	2.6	1.4	23.3	100,500	85,000
VHM	Vinhomes	Tài chính	159,573.0	4.4	38,850	0.3	5.4	0.8	7.7	16.0	48,550	34,000
VIB	VIBBank	Bất động sản	60,774.2	1.7	20,400	0.2	8.5	1.5	7.7	20.5	21,368	17,265
VIC	VinGroup	Bất động sản	153,137.6	4.2	40,050	-0.1	12.7	1.1	1.7	11.2	49,350	39,700
VJC	Vietjet Air	Công nghiệp	52,915.4	1.5	97,700	-0.5	37.1	3.1	0.7	16.5	119,600	97,000
VNM	VINAMILK	TD thiết yếu	128,532.3	3.6	61,500	2.2	15.3	4.0	2.1	50.0	76,200	60,000
VPB	VPBank	Tài chính	151,141.2	4.2	19,050	1.6	9.6	1.1	12.5	26.7	21,050	17,500
VRE	Vincom Retail	Bất động sản	38,288.6	1.1	16,850	3.4	9.3	0.9	5.6	24.9	28,750	16,100

Nguồn: Bloomberg, KIS

## Miễn Trừ Trách Nhiệm

Báo cáo phân tích này và các tài liệu marketing cho chứng khoán Việt Nam được thực hiện và phát hành bởi phòng phân tích của CTCP Chứng khoán KIS Việt Nam, công ty được cấp giấy phép đầu tư của Ủy ban Chứng khoán Nhà nước Việt Nam. Chuyên viên phân tích, người thực hiện và phát hành báo cáo phân tích này và các tài liệu marketing, được cấp chứng chỉ hành nghề và được quản lý bởi UBCKNN Việt Nam. Báo cáo này không được sao chụp, nhân bản hoặc xuất bản (toàn bộ hoặc từng phần) hoặc tiết lộ cho bất kỳ người nào khác mà không được sự chấp thuận bằng văn bản của CTCP Chứng khoán KIS Việt Nam.

Báo cáo này được viết nhằm mục đích chỉ cung cấp thông tin. Bản báo cáo này không nên và không được diễn giải như một đề nghị mua hoặc bán hoặc khuyến khích mua hoặc bán bất cứ khoản đầu tư nào. Khi xây dựng bản báo cáo này, chúng tôi hoàn toàn đã không cân nhắc về các mục tiêu đầu tư, tình hình tài chính hoặc các nhu cầu cụ thể của các nhà đầu tư. Cho nên khi đưa ra các quyết định đầu tư cho riêng mình các nhà đầu tư nên dựa vào đánh giá cá nhân hoặc tư vấn của chuyên gia tư vấn tài chính độc lập của mình và tùy theo tình hình tài chính cá nhân, mục tiêu đầu tư và các quan điểm thích hợp khác trong từng hoàn cảnh. CTCP Chứng khoán KIS Việt Nam không đảm bảo nhà đầu tư sẽ đạt được lợi nhuận hoặc được chia sẻ lợi nhuận từ các khoản đầu tư. CTCP Chứng khoán KIS Việt Nam, hoặc các bên liên quan, và các nhân sự cấp cao, giám đốc và nhân viên tuyên bố miễn trừ trách nhiệm với các khoản lỗ hoặc tổn thất liên quan đến việc sử dụng toàn bộ hoặc một phần báo cáo này. Thông tin và nhận định có thể thay đổi bất cứ lúc nào mà không cần báo trước và có thể khác hoặc ngược với quan điểm được thể hiện trong các mảng kinh doanh khác của CTCP Chứng khoán KIS Việt Nam. Quyết định đầu tư cuối cùng phải dựa trên các đánh giá cá nhân của khách hàng, và báo cáo phân tích này và các tài liệu marketing không thể được sử dụng như là chứng cứ cho các tranh chấp pháp lý liên quan đến các quyết định đầu tư.

Bản quyền © 2025 của CTCP Chứng khoán KIS Việt Nam. Báo cáo này không được sao chụp, nhân bản hoặc xuất bản (toàn bộ hoặc từng phần) hoặc tiết lộ cho bất kỳ người nào khác mà không được sự chấp thuận bằng văn bản của CTCP Chứng khoán KIS Việt Nam.