

24/02/2025

Tiếp cận ngưỡng 1,300 điểm

Diễn biến thị trường

Thị trường có tuần tăng trưởng thứ 5 liên tiếp khi tiếp cận kháng cự 1,300 điểm với thanh khoản được cải thiện đáng kể.

Đồ thị: Tiếp cận ngưỡng 1,300 điểm

Trong trung và dài hạn, chỉ số vẫn dao động trong một mẫu hình chữ nhật với cận trên là ngưỡng 1,300 điểm và cận dưới là vùng 1,180-1,200 điểm. Chỉ số cần phải cho thấy tín hiệu phá vỡ để xác nhận xu hướng tiếp theo trong dài hạn.

Hiện chỉ số đang tiếp cận cận trên của mẫu hình này. Với khối lượng có sự gia tăng trong giai đoạn phục hồi ngắn hạn từ đầu năm, khả năng cao chỉ số có thể vượt ngưỡng này. Khi đó, mẫu hình sẽ được xác nhận với mục tiêu giá là vùng 1,400-1,450 điểm.

→ Chỉ số VN-Index cho thấy nhiều tín hiệu tích cực xác nhận xu hướng tăng ngắn hạn. Khối lượng gia tăng tương ứng hàm ý về khả năng phá vỡ ngưỡng 1,300 điểm, cận trên của mẫu hình chữ nhật. Khi đó, mục tiêu giá sẽ là vùng 1,400-1,450 điểm.

Chiến lược đầu tư: Quan sát thị trường

Ngưỡng 1,300 điểm sẽ là kháng cự mạnh đối với xu hướng phục hồi của chỉ số trong trung và dài hạn. Vì thế, khi chỉ số vượt ngưỡng 1,300 điểm, nhà đầu tư có thể mở các vị thế đầu tư trong trung hạn.

Hình 1. Đồ thị nến trong ngày - VNIndex



Nguồn: Fiiopro, AmiBroker, KIS

Bảng 1. Thống kê chỉ số

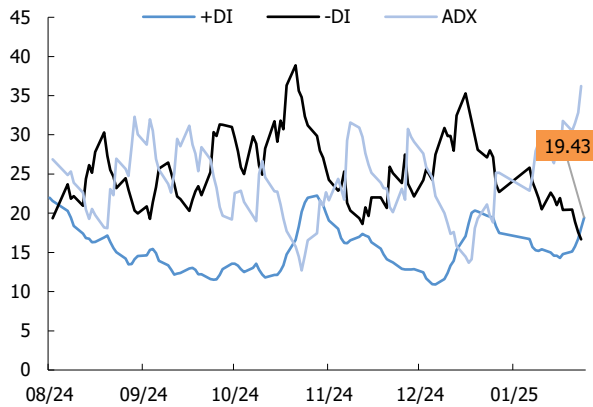
Điểm số	1,266
% thay đổi theo tuần	1.62
KLGDTB 1 tuần (CP)	518
Thấp/Cao 52 tuần	1,306-1,165
Vốn hoá (Ngàn tỷ đồng)	5,318
PER (x)	14
PBR (x)	2

Nguồn: Bloomberg

Phòng Nghiên cứu

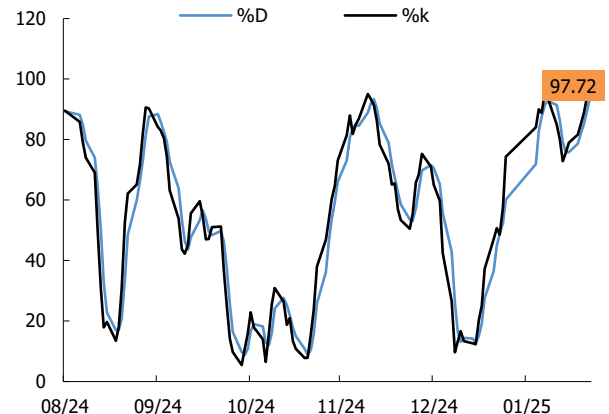
Researchdept@kisvn.vn

Hình 2. Nhóm chỉ báo xác nhận xu hướng - VNIndex



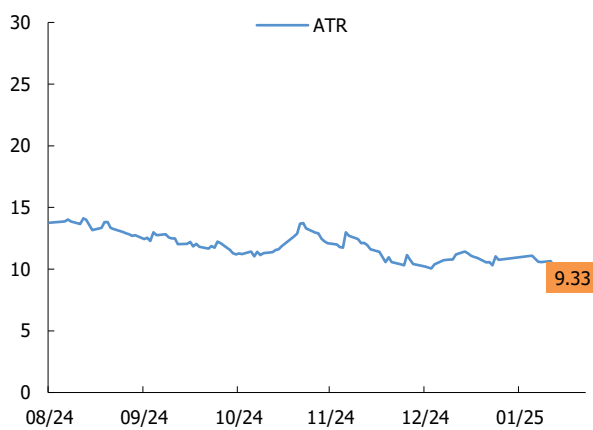
Nguồn: Fiipro, AmiBroker, KIS

Hình 3. Chỉ báo dao động (Stochastic) - VNIndex



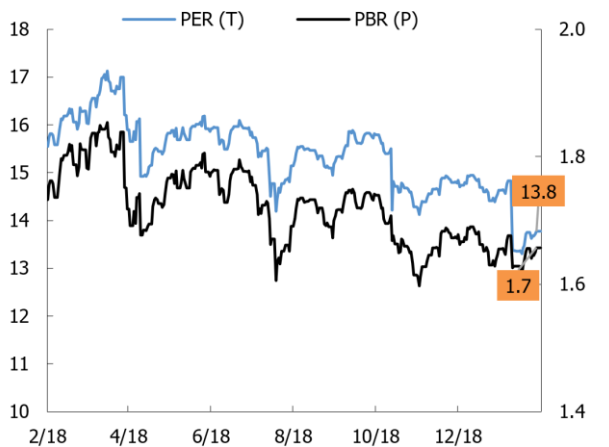
Nguồn: Fiipro, AmiBroker, KIS

Hình 4. Chỉ báo dao động (ART) - VNIndex



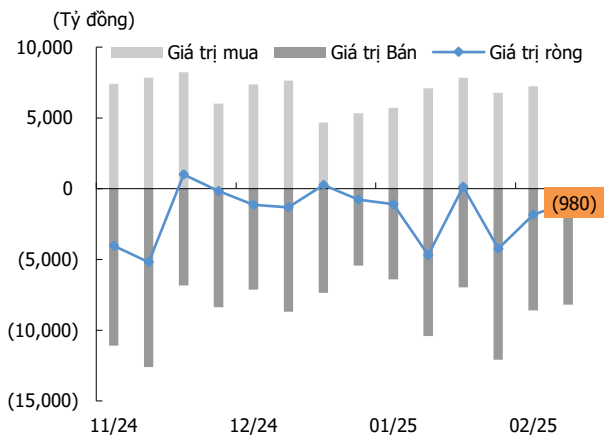
Nguồn: Fiipro, AmiBroker, KIS

Hình 5. PE và PB - VNIndex



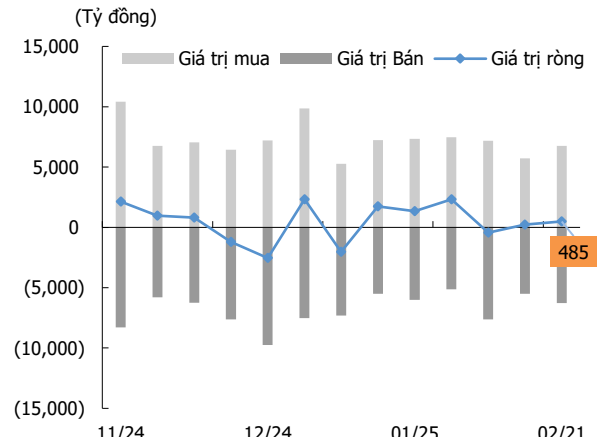
Nguồn: KIS, Bloomberg

Hình 6. Giao dịch khối ngoại



Nguồn: Fiipro, KIS

Hình 7. Giao dịch nhà đầu tư tổ chức trong nước



Nguồn: Fiipro, KIS

Miễn Trừ Trách Nhiệm

Báo cáo phân tích này và các tài liệu marketing cho chứng khoán Việt Nam được thực hiện và phát hành bởi phòng phân tích của CTCP Chứng khoán KIS Việt Nam, công ty được cấp giấy phép đầu tư của Ủy ban Chứng khoán Nhà nước Việt Nam. Chuyên viên phân tích, người thực hiện và phát hành báo cáo phân tích này và các tài liệu marketing, được cấp chứng chỉ hành nghề và được quản lý bởi UBCKNN Việt Nam. Báo cáo này không được sao chụp, nhân bản hoặc xuất bản (toàn bộ hoặc từng phần) hoặc tiết lộ cho bất kỳ người nào khác mà không được sự chấp thuận bằng văn bản của CTCP Chứng khoán KIS Việt Nam.

Báo cáo này được viết nhằm mục đích chỉ cung cấp thông tin. Bản báo cáo này không nên và không được diễn giải như một đề nghị mua hoặc bán hoặc khuyến khích mua hoặc bán bất cứ khoản đầu tư nào. Khi xây dựng bản báo cáo này, chúng tôi hoàn toàn đã không cân nhắc về các mục tiêu đầu tư, tình hình tài chính hoặc các nhu cầu cụ thể của các nhà đầu tư. Cho nên khi đưa ra các quyết định đầu tư cho riêng mình các nhà đầu tư nên dựa vào đánh giá cá nhân hoặc tư vấn của chuyên gia tư vấn tài chính độc lập của mình và tùy theo tình hình tài chính cá nhân, mục tiêu đầu tư và các quan điểm thích hợp khác trong từng hoàn cảnh. CTCP Chứng khoán KIS Việt Nam không đảm bảo nhà đầu tư sẽ đạt được lợi nhuận hoặc được chia sẻ lợi nhuận từ các khoản đầu tư. CTCP Chứng khoán KIS Việt Nam, hoặc các bên liên quan, và các nhân sự cấp cao, giám đốc và nhân viên tuyên bố miễn trừ trách nhiệm với các khoản lỗ hoặc tổn thất liên quan đến việc sử dụng toàn bộ hoặc một phần báo cáo này. Thông tin và nhận định có thể thay đổi bất cứ lúc nào mà không cần báo trước và có thể khác hoặc ngược với quan điểm được thể hiện trong các mảng kinh doanh khác của CTCP Chứng khoán KIS Việt Nam. Quyết định đầu tư cuối cùng phải dựa trên các đánh giá cá nhân của khách hàng, và báo cáo phân tích này và các tài liệu marketing không thể được sử dụng như là chứng cứ cho các tranh chấp pháp lý liên quan đến các quyết định đầu tư.

Bản quyền © 2025 của CTCP Chứng khoán KIS Việt Nam. Báo cáo này không được sao chụp, nhân bản hoặc xuất bản (toàn bộ hoặc từng phần) hoặc tiết lộ cho bất kỳ người nào khác mà không được sự chấp thuận bằng văn bản của CTCP Chứng khoán KIS Việt Nam.