

03/02/2025

Xu hướng tăng quay lại?

Diễn biến thị trường

Thị trường có tuần phục hồi thứ 2 liên tiếp trước kỳ nghỉ Tết, với thanh khoản cả tuần có sự cải thiện hơn so với tuần trước.

Đồ thị: Xu hướng tăng quay lại?

Trong trung và dài hạn, chỉ số vẫn dao động trong một mẫu hình chữ nhật với cận trên là ngưỡng 1,300 điểm và cận dưới là vùng 1,180-1,200 điểm. Chỉ số cần phải cho thấy tín hiệu phá vỡ để xác nhận xu hướng tiếp theo trong dài hạn.

Trong ngắn hạn, các tín hiệu trở nên tích cực sau phiên bứt phá ngày thứ 5 trước Tết. Theo đó, chỉ số bứt phá qua hầu hết các đường trung bình động quan trọng, kèm khối lượng gia tăng. Đây là tín hiệu tích cực với thị trường ở thời điểm này.

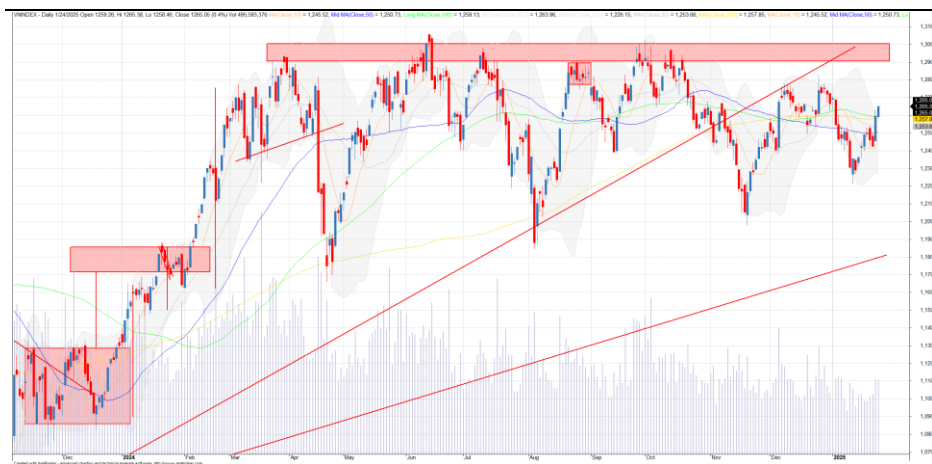
Tuy nhiên, có thể xu hướng này cần thêm các tín hiệu xác nhận khác khi tâm lý nhà đầu tư có thể chịu ảnh hưởng từ kỳ nghỉ Tết dài ngày.

→ Tuy các tín hiệu tích cực đã xuất hiện, nhưng kỳ nghỉ Tết dài ngày có thể ảnh hưởng đến tâm lý và xu hướng của nhà đầu tư. Vì thế, nhà đầu tư nên quan sát vài phiên sau Tết trước khi mở lại vị thế.

Chiến lược đầu tư: Quan sát thị trường

Trong tình huống này, nhà đầu tư cần thận trọng quan sát thị trường trong một đến hai phiên tiếp theo để xác nhận xu hướng hiện tại. Khi đó, nhà đầu tư có thể đưa ra quyết định phù hợp.

Hình 1. Đồ thị nến trong ngày - VNIndex



Nguồn: Fiinpro, AmiBroker, KIS

Bảng 1. Thống kê chỉ số

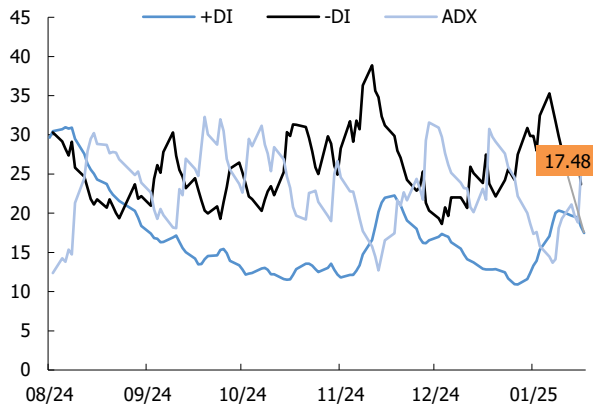
Điểm số	1,265
% thay đổi theo tuần	1.28
KLGDTB 1 tuần (CP)	392
Thấp/Cao 52 tuần	1,306-1,165
Vốn hoá (Ngàn tỷ đồng)	5,271
PER (x)	13
PBR (x)	2

Nguồn: Bloomberg

Phòng Nghiên cứu

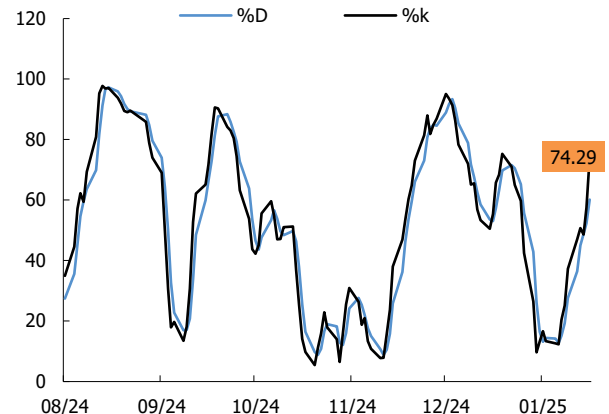
Researchdept@kisvn.vn

Hình 2. Nhóm chỉ báo xác nhận xu hướng - VNIndex



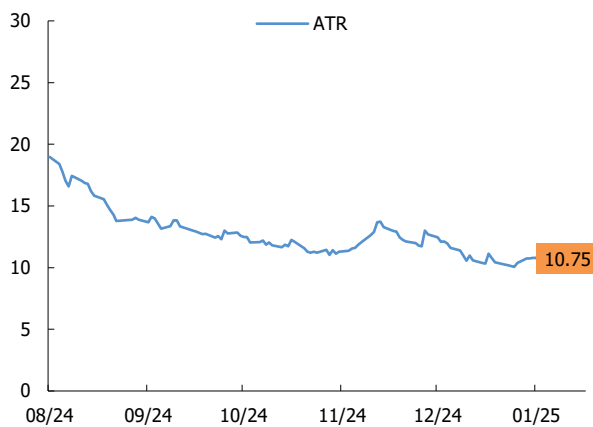
Nguồn: Fiinpro, AmiBroker, KIS

Hình 3. Chỉ báo dao động (Stochastic) - VNIndex



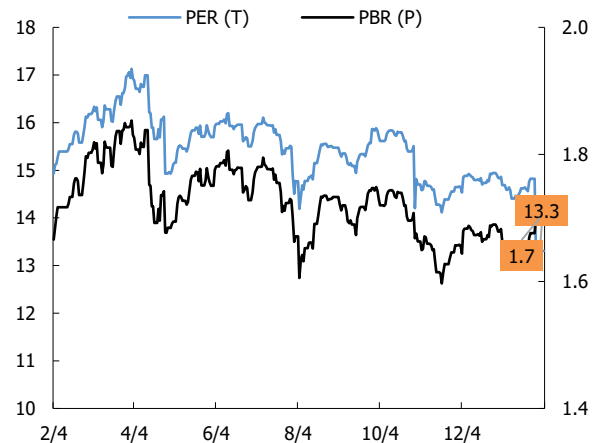
Nguồn: Fiinpro, AmiBroker, KIS

Hình 4. Chỉ báo dao động (ATR) - VNIndex



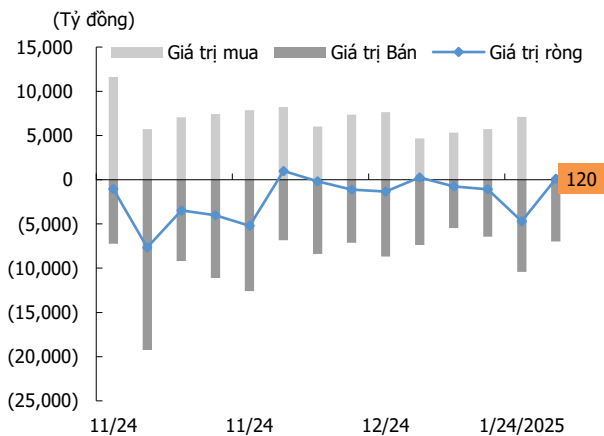
Nguồn: Fiinpro, AmiBroker, KIS

Hình 5. PE và PB - VNIndex



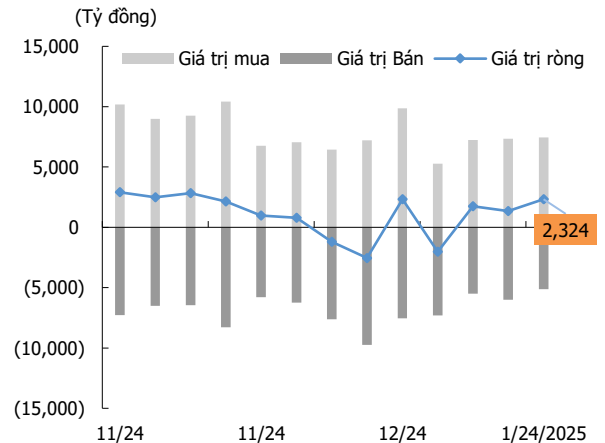
Nguồn: KIS, Bloomberg

Hình 6. Giao dịch khối ngoại



Nguồn: Fiinpro, KIS

Hình 7. Giao dịch nhà đầu tư tổ chức trong nước



Nguồn: Fiinpro, KIS

Miễn Trừ Trách Nhiệm

Báo cáo phân tích này và các tài liệu marketing cho chứng khoán Việt Nam được thực hiện và phát hành bởi phòng phân tích của CTCP Chứng khoán KIS Việt Nam, công ty được cấp giấy phép đầu tư của Ủy ban Chứng khoán Nhà nước Việt Nam. Chuyên viên phân tích, người thực hiện và phát hành báo cáo phân tích này và các tài liệu marketing, được cấp chứng chỉ hành nghề và được quản lý bởi UBCKNN Việt Nam. Báo cáo này không được sao chụp, nhân bản hoặc xuất bản (toàn bộ hoặc từng phần) hoặc tiết lộ cho bất kỳ người nào khác mà không được sự chấp thuận bằng văn bản của CTCP Chứng khoán KIS Việt Nam.

Báo cáo này được viết nhằm mục đích chỉ cung cấp thông tin. Bản báo cáo này không nên và không được diễn giải như một đề nghị mua hoặc bán hoặc khuyến khích mua hoặc bán bất cứ khoản đầu tư nào. Khi xây dựng bản báo cáo này, chúng tôi hoàn toàn đã không cân nhắc về các mục tiêu đầu tư, tình hình tài chính hoặc các nhu cầu cụ thể của các nhà đầu tư. Cho nên khi đưa ra các quyết định đầu tư cho riêng mình các nhà đầu tư nên dựa vào đánh giá cá nhân hoặc tư vấn của chuyên gia tư vấn tài chính độc lập của mình và tùy theo tình hình tài chính cá nhân, mục tiêu đầu tư và các quan điểm thích hợp khác trong từng hoàn cảnh. CTCP Chứng khoán KIS Việt Nam không đảm bảo nhà đầu tư sẽ đạt được lợi nhuận hoặc được chia sẻ lợi nhuận từ các khoản đầu tư. CTCP Chứng khoán KIS Việt Nam, hoặc các bên liên quan, và các nhân sự cấp cao, giám đốc và nhân viên tuyên bố miễn trừ trách nhiệm với các khoản lỗ hoặc tổn thất liên quan đến việc sử dụng toàn bộ hoặc một phần báo cáo này. Thông tin và nhận định có thể thay đổi bất cứ lúc nào mà không cần báo trước và có thể khác hoặc ngược với quan điểm được thể hiện trong các mảng kinh doanh khác của CTCP Chứng khoán KIS Việt Nam. Quyết định đầu tư cuối cùng phải dựa trên các đánh giá cá nhân của khách hàng, và báo cáo phân tích này và các tài liệu marketing không thể được sử dụng như là chứng cứ cho các tranh chấp pháp lý liên quan đến các quyết định đầu tư.

Bản quyền © 2025 của CTCP Chứng khoán KIS Việt Nam. Báo cáo này không được sao chụp, nhân bản hoặc xuất bản (toàn bộ hoặc từng phần) hoặc tiết lộ cho bất kỳ người nào khác mà không được sự chấp thuận bằng văn bản của CTCP Chứng khoán KIS Việt Nam.