

Thanh khoản suy giảm do ngày nghỉ lễ

Hoạt động giao dịch trong nước

Trong tuần trước, thanh khoản thị trường suy giảm 23% về mức 23 nghìn tỷ đồng mỗi phiên do ảnh hưởng từ ngày nghỉ lễ giữa tuần. Kỳ nghỉ này ảnh hưởng đến tâm lý nhà đầu tư, qua đó làm thanh khoản suy giảm hơn so với bình thường. Trong đó, nhà đầu tư cá nhân chiếm gần 76% giao dịch toàn thị trường, giảm so với mức 80% ở các tuần trước đó.

Nhóm nhà đầu tư cá nhân trong nước trở thành nhóm mua ròng trong tuần trước với giá trị mua ròng khoảng 2.7 nghìn tỷ đồng. Ở chiều ngược lại, nhà đầu tư tổ chức trong nước và nước ngoài bán mạnh với giá trị lần lượt là 1.9 nghìn tỷ đồng và 864 tỷ đồng.

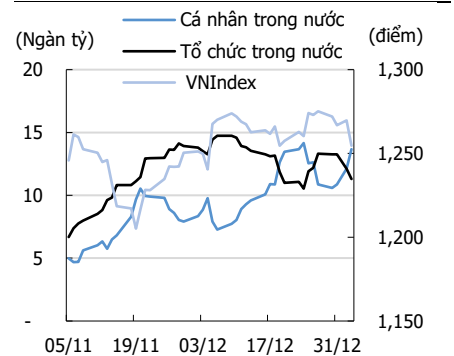
Hoạt động giao dịch tự doanh

Tự doanh tiếp tục bán ròng với giá trị 2,010 tỷ đồng. Nhóm này bán ròng các cổ phiếu như FPT (-618 tỷ đồng), STB (-492 tỷ đồng), ACB (-359 tỷ đồng). Ở chiều ngược lại, lực cầu xuất hiện trên VTP (+102 tỷ đồng).

Hoạt động giao dịch khối ngoại

Khối ngoại bán ròng 772 tỷ đồng trong tuần trước. Trong đó, khối này tập trung bán mạnh các mã FPT (-484 tỷ đồng), VCB (-175 tỷ đồng), và TCB (-135 tỷ đồng). Ở chiều ngược lại, khối này mua vào các mã FRT (+116 tỷ đồng) và VGC (+100 tỷ đồng).

Hình 1. Giá trị tích lũy ròng



Nguồn: Fiinpro, KIS
Lưu ý: Giá trị tích lũy tính từ tháng 1/23

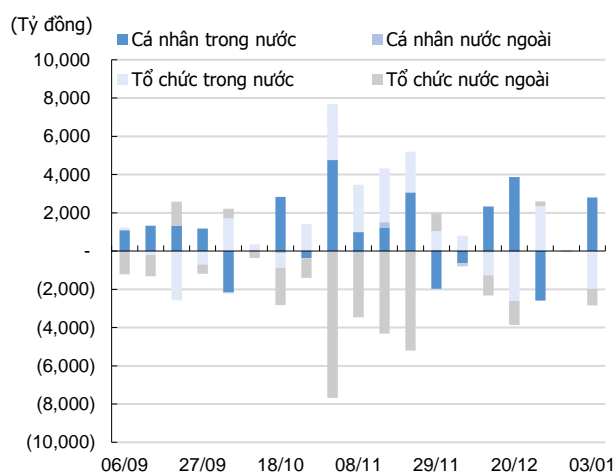
Bảng 1: Hoạt động giao dịch theo nhóm nhà đầu tư

Nhóm nhà đầu tư	Giá trị mua (nghìn tỷ đồng)				Giá trị bán (nghìn tỷ đồng)				Giá trị ròng (nghìn tỷ đồng)			
	1W	1M	3M	YTD	1W	1M	3M	YTD	1W	1M	3M	YTD
Cá nhân nước ngoài	5.3	32.3	104.4	199.0	7.3	34.2	94.8	183.5	(2.0)	(2.0)	9.7	15.5
Cá nhân trong nước	37.6	241.7	738.6	1,591.0	34.8	237.8	722.4	1,569.8	2.8	3.9	16.3	21.2
Tổ chức nước ngoài	4.6	29.4	91.2	204.6	5.4	31.3	117.2	241.3	(0.8)	(1.8)	(26.0)	(36.7)
Tổ chức trong nước	0.1	0.6	2.5	4.9	0.1	0.8	2.4	4.9	0.0	(0.1)	0.1	(0.1)
Tự doanh	2.1	13.4	44.4	92.6	4.1	14.6	43.2	87.6	(2.0)	(1.2)	1.2	4.9

Nguồn: FiinPro, KIS

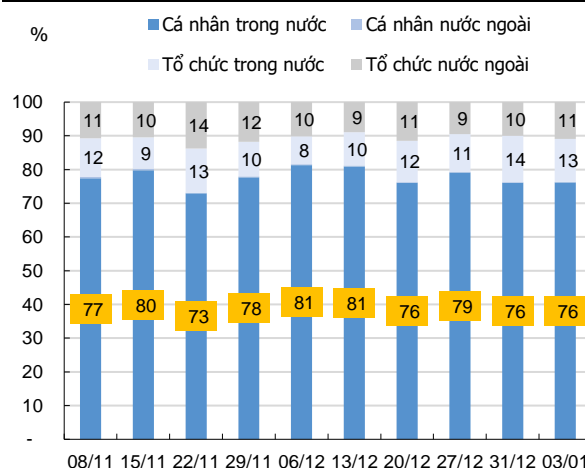
Research Dept
Researchdept@kisvn.vn

Hình 2. Diễn biến giao dịch theo nhóm nhà đầu tư



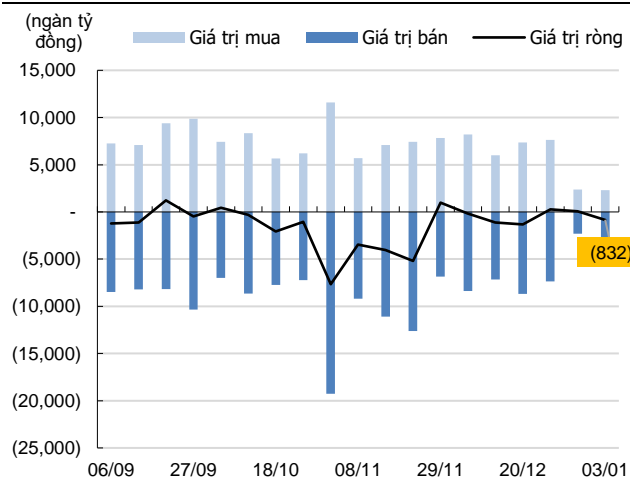
Nguồn: FiinPro, KIS

Hình 3. Tỷ trọng giá trị giao dịch theo nhóm nhà đầu tư



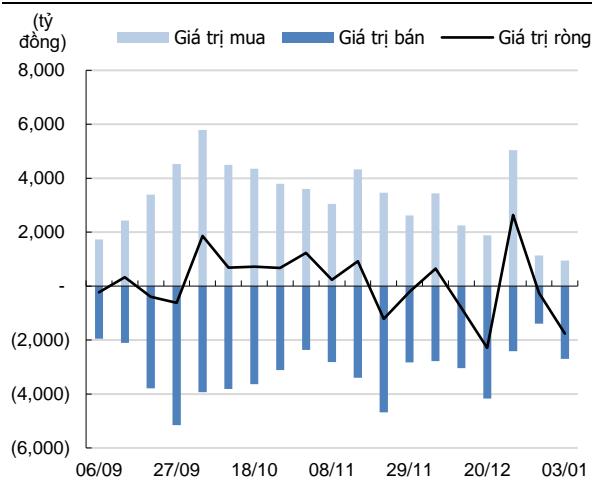
Nguồn: FiinPro, KIS

Hình 4. Giao dịch từ nhà đầu tư nước ngoài



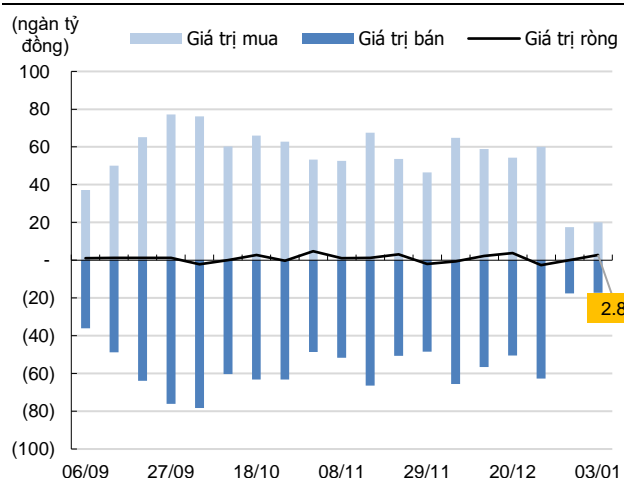
Nguồn: FiinPro, KIS

Hình 5. Giao dịch tự doanh



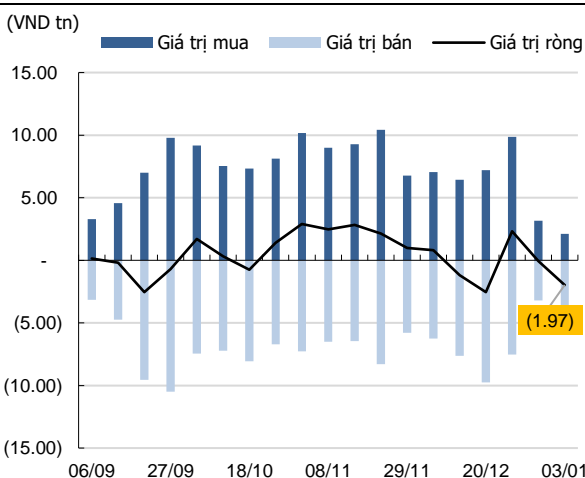
Nguồn: FiinPro, KIS

Hình 6. Giao dịch từ nhà đầu tư cá nhân trong nước



Nguồn: FiinPro, KIS

Hình 7. Giao dịch từ nhà đầu tư tổ chức trong nước



Nguồn Bloomberg, FiinPro, KIS

Bảng 2. CP mua ròng của cá nhân trong nước (đồng, %tuần, tỷ đồng)

Mã	Ngành	%	Mua	Bán	Ròng
FPT	Công nghệ Thông tin	(0.4)	2,488.0	(1,454.4)	1,033.6
STB	Ngân hàng	(3.5)	1,369.8	(954.0)	415.7
NAB	Ngân hàng	(2.5)	357.0	(68.9)	288.1
ACB	Ngân hàng	(1.8)	692.9	(417.1)	275.8
VCB	Ngân hàng	(0.2)	433.4	(222.1)	211.3
VHM	Tài chính	(0.9)	557.2	(402.2)	155.0
VPB	Ngân hàng	(2.6)	603.6	(478.2)	125.4
HDB	Ngân hàng	(2.0)	1,087.3	(972.4)	114.9
VIC	Tài chính	(0.1)	239.2	(146.1)	93.1
VNM	Hàng Tiêu dùng	(1.3)	249.0	(167.2)	81.8

Nguồn: FiinPro, KIS

Bảng 3. CP bán ròng của cá nhân trong nước (đồng, %tuần, tỷ đồng)

Mã	Ngành	%	Mua	Bán	Ròng
KBC	Tài chính	(1.8)	230.3	(466.9)	(236.6)
KDH	Tài chính	(2.8)	130.5	(271.3)	(140.8)
VGC	Công nghiệp	5.1	235.1	(350.6)	(115.4)
VTP	Công nghiệp	8.8	567.1	(677.1)	(109.9)
PDR	Tài chính	(0.7)	382.6	(467.3)	(84.7)
NLG	Tài chính	(1.0)	57.4	(124.1)	(66.7)
VRC	Tài chính	1.8	0.5	(60.8)	(60.3)
LPB	Ngân hàng	(1.9)	491.7	(541.4)	(49.7)
DGC	Nguyên vật liệu	(1.3)	460.3	(509.4)	(49.1)
MWG	Dịch vụ Tiêu dùng	(4.6)	861.4	(907.1)	(45.7)

Nguồn: FiinPro, KIS

Bảng 4. CP mua ròng của tổ chức trong nước (đồng, %tuần, tỷ đồng)

Mã	Ngành	%	Mua	Bán	Ròng
KBC	Tài chính	(1.8)	273.4	(18.0)	255.4
NLG	Tài chính	(1.0)	106.9	(4.4)	102.6
TCB	Ngân hàng	(4.1)	387.6	(290.0)	97.6
EIB	Ngân hàng	(6.2)	160.9	(72.8)	88.1
VTP	Công nghiệp	8.8	111.9	(24.7)	87.2
KDH	Tài chính	(2.8)	95.4	(30.2)	65.2
VRC	Tài chính	1.8	60.2	0.0	60.2
MWG	Dịch vụ Tiêu dùng	(4.6)	371.4	(324.9)	46.5
VIB	Ngân hàng	(4.5)	103.2	(58.4)	44.8
PNJ	Hàng Tiêu dùng	(1.0)	75.4	(33.5)	42.0

Nguồn: FiinPro, KIS

Bảng 5. CP bán ròng của tổ chức trong nước (đồng, %tuần, tỷ đồng)

Mã	Ngành	%	Mua	Bán	Ròng
FPT	Công nghệ Thông tin	(0.4)	325.7	(874.8)	(549.1)
STB	Ngân hàng	(3.5)	163.3	(640.9)	(477.6)
NAB	Ngân hàng	(2.5)	0.5	(285.7)	(285.2)
ACB	Ngân hàng	(1.8)	239.1	(514.9)	(275.8)
VPB	Ngân hàng	(2.6)	164.3	(298.6)	(134.2)
MSN	Hàng Tiêu dùng	(1.0)	31.6	(148.0)	(116.4)
VHM	Tài chính	(0.9)	32.6	(144.3)	(111.8)
FRT	Dịch vụ Tiêu dùng	2.0	2.3	(100.8)	(98.6)
HDB	Ngân hàng	(2.0)	38.7	(128.5)	(89.8)
VCI	Tài chính	(2.8)	8.0	(91.0)	(82.9)

Nguồn: FiinPro, KIS

Bảng 6. CP mua ròng của tổ chức nước ngoài (đồng, %tuần, tỷ đồng)

Mã	Ngành	%	Mua	Bán	Ròng
FRT	Dịch vụ Tiêu dùng	2.0	174.2	(57.6)	116.6
VGC	Công nghiệp	5.1	109.7	(9.2)	100.4
KDH	Tài chính	(2.8)	130.8	(55.3)	75.5
PDR	Tài chính	(0.7)	76.8	(13.5)	63.4
STB	Ngân hàng	(3.5)	233.3	(177.8)	55.6
LPB	Ngân hàng	(1.9)	72.5	(20.9)	51.6
DGC	Nguyên vật liệu	(1.3)	89.4	(45.4)	44.0
MSN	Hàng Tiêu dùng	(1.0)	131.3	(90.6)	40.7
GMD	Công nghiệp	(1.1)	63.5	(26.7)	36.8
HPG	Nguyên vật liệu	(0.9)	193.2	(157.4)	35.8

Nguồn: FiinPro, KIS

Bảng 7. CP bán ròng của tổ chức nước ngoài (đồng, %tuần, tỷ đồng)

Mã	Ngành	%	Mua	Bán	Ròng
FPT	Công nghệ Thông tin	(0.4)	287.7	(784.3)	(496.7)
VCB	Ngân hàng	(0.2)	205.1	(379.9)	(174.8)
TCB	Ngân hàng	(4.1)	380.8	(516.0)	(135.2)
VND	Tài chính	(3.9)	2.8	(68.0)	(65.2)
EIB	Ngân hàng	(6.2)	0.3	(60.3)	(60.0)
BID	Ngân hàng	(2.4)	132.5	(191.0)	(58.4)
VNM	Hàng Tiêu dùng	(1.3)	196.3	(248.2)	(52.0)
GAS	Tiện ích Cộng đồng	(0.7)	3.7	(50.5)	(46.8)
VHM	Tài chính	(0.9)	35.2	(76.3)	(41.1)
PVD	Dầu khí	(2.5)	4.8	(42.0)	(37.2)

Nguồn: FiinPro, KIS

Bảng 8. CP mua ròng của cá nhân nước ngoài (đồng, %tuần, tỷ đồng)

Mã	Ngành	%	Mua	Bán	Ròng
FPT	Công nghệ Thông tin	(0.4)	15.1	(2.9)	12.2
VPB	Ngân hàng	(2.6)	9.0	(0.1)	8.9
HPG	Nguyên vật liệu	(0.9)	8.4	(1.7)	6.8
STB	Ngân hàng	(3.5)	7.7	(1.4)	6.3
HDB	Ngân hàng	(2.0)	8.0	(1.9)	6.1
MSN	Hàng Tiêu dùng	(1.0)	6.6	(1.6)	5.0
VND	Tài chính	(3.9)	4.8	(0.4)	4.4
VNM	Hàng Tiêu dùng	(1.3)	5.1	(0.7)	4.4
PVT	Công nghiệp	0.2	4.3	0.0	4.3
SAB	Hàng Tiêu dùng	(1.4)	3.8	(0.0)	3.8

Nguồn: FiinPro, KIS

Bảng 9. CP bán ròng của cá nhân nước ngoài (đồng, %tuần, tỷ đồng)

Mã	Ngành	%	Mua	Bán	Ròng
HCM	Tài chính	(3.1)	1.5	(10.5)	(9.0)
YEG	Dịch vụ Tiêu dùng	(2.7)	0.5	(7.3)	(6.8)
NLG	Tài chính	(1.0)	0.0	(3.1)	(3.1)
DGC	Nguyên vật liệu	(1.3)	1.3	(3.5)	(2.2)
TVS	Tài chính	0.3	0.0	(2.2)	(2.2)
VHM	Tài chính	(0.9)	0.7	(2.8)	(2.1)
CTR	Công nghiệp	5.4	0.3	(2.2)	(1.9)
IJC	Tài chính	(0.7)	0.0	(1.6)	(1.6)
BIC	Tài chính	0.0	0.0	(1.4)	(1.4)
ELC	Công nghệ Thông tin	(0.4)	0.1	(1.1)	(1.0)

Nguồn: FiinPro, KIS

Bảng 10. Top 10 CP mua ròng của khối ngoại (đồng, %tuần, tỷ đồng)

Mã	Ngành	%	Mua	Bán	Ròng
FRT	Dịch vụ Tiêu dùng	2.0	174.5	(58.5)	116.0
VGC	Công nghiệp	5.1	109.7	(9.5)	100.2
KDH	Tài chính	(2.8)	130.9	(55.3)	75.6
PDR	Tài chính	(0.7)	77.1	(13.5)	63.6
STB	Ngân hàng	(3.5)	241.1	(179.2)	61.9
LPB	Ngân hàng	(1.9)	72.8	(21.0)	51.8
MSN	Hàng Tiêu dùng	(1.0)	137.9	(92.2)	45.7
HPG	Nguyên vật liệu	(0.9)	201.6	(159.1)	42.6
DGC	Nguyên vật liệu	(1.3)	90.8	(49.0)	41.8
GMD	Công nghiệp	(1.1)	63.6	(26.8)	36.8

Nguồn: FiinPro, KIS

Bảng 11. Top 10 CP bán ròng của khối ngoại (đồng, %tuần, tỷ đồng)

Mã	Ngành	%	Mua	Bán	Ròng
FPT	Công nghệ Thông tin	(0.4)	302.7	(787.2)	(484.5)
VCB	Ngân hàng	(0.2)	205.2	(380.9)	(175.7)
TCB	Ngân hàng	(4.1)	380.9	(516.2)	(135.3)
VND	Tài chính	(3.9)	7.7	(68.4)	(60.8)
EIB	Ngân hàng	(6.2)	0.3	(60.3)	(60.0)
BID	Ngân hàng	(2.4)	135.4	(191.2)	(55.9)
VNM	Hàng Tiêu dùng	(1.3)	201.3	(248.9)	(47.6)
GAS	Tiện ích Cộng đồng	(0.7)	3.9	(50.5)	(46.6)
HCM	Tài chính	(3.1)	6.2	(50.5)	(44.3)
VHM	Tài chính	(0.9)	35.9	(79.1)	(43.3)

Nguồn: FiinPro, KIS

Bảng 12. CP mua ròng của tự doanh theo sàn (đồng, %tuần, tỷ đồng)

Mã	Sàn	%	Mua	Bán	Ròng
VTP	Công nghiệp	8.8	110.5	(8.4)	102.1
CTG	Ngân hàng	(4.1)	118.1	(40.3)	77.7
VSC	Công nghiệp	(2.5)	132.7	(66.0)	66.7
VRC	Tài chính	1.8	60.2	0.0	60.2
RYG	Công nghiệp	(4.8)	32.9	0.0	32.9
HCM	Tài chính	(3.1)	110.6	(79.0)	31.6
GEX	Công nghiệp	(4.9)	35.1	(7.6)	27.5
VGC	Công nghiệp	5.1	11.4	(1.5)	10.0
GAS	Tiện ích Cộng đồng	(0.7)	15.2	(7.0)	8.2
DPM	Nguyên vật liệu	(0.1)	7.1	0.0	7.1

Nguồn: FiinPro, KIS

Bảng 13. Top 5 CP mua/bán của ròng tự doanh (đồng, %tuần, tỷ đồng)

Mã	Ngành	%	Mua	Bán	Ròng
FPT	Công nghệ Thông tin	(0.4)	126.4	(745.4)	(619.0)
STB	Ngân hàng	(3.5)	53.7	(545.8)	(492.1)
ACB	Ngân hàng	(1.8)	26.5	(386.0)	(359.5)
VPB	Ngân hàng	(2.6)	75.3	(171.8)	(96.5)
VDS	Tài chính	(4.3)	0.0	(88.0)	(88.0)
FCN	Công nghiệp	(1.0)	0.0	(82.8)	(82.8)
VHM	Tài chính	(0.9)	30.8	(104.5)	(73.7)
SSI	Tài chính	(4.7)	7.8	(71.2)	(63.3)
VCI	Tài chính	(2.8)	0.5	(62.1)	(61.6)
CTR	Công nghiệp	5.4	36.0	(86.5)	(50.4)

Nguồn: FiinPro, KIS

Global Disclaimer

■ General

This research report and marketing materials for Vietnamese securities are originally prepared and issued by the Research Center of KIS Vietnam Securities Corp., an organization licensed with the State Securities Commission of Vietnam. The analyst(s) who participated in preparing and issuing this research report and marketing materials is/are licensed and regulated by the State Securities Commission of Vietnam in Vietnam only. This report and marketing materials are copyrighted and may not be copied, redistributed, forwarded or altered in any way without the consent of KIS Vietnam Securities Corp..

This research report and marketing materials are for information purposes only. They are not and should not be construed as an offer or solicitation of an offer to purchase or sell any securities or other financial instruments or to participate in any trading strategy. This research report and marketing materials do not provide individually tailored investment advice. This research report and marketing materials do not consider individual investor circumstances, objectives or needs, and are not intended as recommendations of particular securities, financial instruments or strategies to any particular investor. The securities and other financial instruments discussed in this research report and marketing materials may not be suitable for all investors. The recipient of this research report and marketing materials must make their own independent decisions regarding any securities or financial instruments mentioned herein and investors should seek the advice of a financial adviser. KIS Vietnam Securities Corp. does not undertake that investors will obtain any profits, nor will it share with investors any investment profits. KIS Vietnam Securities Corp., its affiliates, or their affiliates and directors, officers, employees or agents of each of them disclaim any and all responsibility or liability whatsoever for any loss (director consequential) or damage arising out of the use of all or any part of this report or its contents or otherwise arising in connection therewith. Information and opinions contained herein are subject to change without notice and may differ or be contrary to opinions expressed by other business areas or KIS Vietnam Securities Corp. The final investment decision is based on the client's judgment, and this research report and marketing materials cannot be used as evidence in any legal dispute related to investment decisions.

■ Country-specific disclaimer

United States: This report is distributed in the U.S. by Korea Investment & Securities America, Inc., a member of FINRA/SIPC, and is only intended for major U.S. institutional investors as defined in Rule 15a-6(a)(2) under the U.S. Securities Exchange Act of 1934. All U.S. persons that receive this document by their acceptance thereof represent and warrant that they are a major U.S. institutional investor and have not received this report under any express or implied understanding that they will direct commission income to Korea Investment & Securities, Co., Ltd. or its affiliates. Pursuant to Rule 15a-6(a)(3), any U.S. recipient of this document wishing to affect a transaction in any securities discussed herein should contact and place orders with Korea Investment & Securities America, Inc., which accepts responsibility for the contents of this report in the U.S. The securities described in this report may not have been registered under the U.S. Securities Act of 1933, as amended, and, in such case, may not be offered or sold in the U.S. or to U.S. person absent registration or an applicable exemption from the registration requirement.

United Kingdom: This report is not an invitation nor is it intended to be an inducement to engage in investment activity for the purpose of section 21 of the Financial Services and Markets Act 2000 of the United Kingdom ("FSMA"). To the extent that this report does constitute such an invitation or inducement, it is directed only at (i) persons who are investment professionals within the meaning of Article 19(5) of the Financial Services and Markets Act 2000 (Financial Promotion) Order 2005 (as amended) of the United Kingdom (the "Financial Promotion Order"); (ii) persons who fall within Articles 49(2)(a) to (d) ("high net worth companies, unincorporated associations etc.") of the Financial Promotion Order; and (iii) any other persons to whom this report can, for the purposes of section 21 of FSMA, otherwise lawfully be made (all such persons together being referred to as "relevant persons"). Any investment or investment activity to which this report relates is available only to relevant persons and will be engaged in only with relevant persons. Persons who are not relevant persons must not act or rely on this report.

Hong Kong: This research report and marketing materials may be distributed in Hong Kong to institutional clients by Korea Investment & Securities Asia Limited (KISA), a Hong Kong representative subsidiary of Korea Investment & Securities Co., Ltd., and may not otherwise be distributed to any other party. KISA provides equity sales service to institutional clients in Hong Kong for Korean securities under its sole discretion, and is thus solely responsible for provision of the aforementioned equity selling activities in Hong Kong. All requests by and correspondence with Hong Kong investors involving securities discussed in this report and marketing materials must be affected through KISA, which is registered with The Securities & Futures Commission (SFC) of Hong Kong. Korea Investment & Securities Co., Ltd. is not a registered financial institution under Hong Kong's SFC.

Singapore: This report is provided pursuant to the financial advisory licensing exemption under Regulation 27(1)(e) of the Financial Advisers Regulation of Singapore and accordingly may only be provided to persons in Singapore who are "institutional investors" as defined in Section 4A of the Securities and Futures Act, Chapter 289 of Singapore. This report is intended only for the person to whom Korea Investment & Securities Co., Ltd. has provided this report and such person may not send, forward or transmit in any way this report or any copy of this report to any other person. Please contact Korea Investment & Securities Singapore Pte Ltd in respect of any matters arising from, or in connection with, the analysis or report (Contact Number: 65 6501 5600).

Copyright © 2025 KIS Vietnam Securities Corp. All rights reserved. No part of this report may be reproduced or distributed in any manner without permission of KIS Vietnam Securities Corp.