

23/12/2024

Chờ tín hiệu phá vỡ

Thông tin chỉ số VN30

Chỉ số VN30-Index phục hồi 0.27% lên mức 1,317 điểm. Theo đó, lực cầu tập trung ở BCM (+1.80%), VNM (+1.72%), MWG (+1.34%), và SSB (+1.21%). Ở chiều ngược lại, áp lực bán xuất hiện trên BVH (-2.29%), POW (-1.61%), và PLX (-1.02%).

Đồ thị VN30 Future: Chờ tín hiệu phá vỡ

Trên đồ thị ngày, hợp đồng có phiên phục hồi nhưng sự tiêu cực vẫn duy trì khi chỉ số không vượt được đường trung bình động 10 và 20 kỳ, 2 đường này đã bị phá vỡ trong những phiên trước đó. Thêm vào đó, khối lượng vẫn ở mức thấp, cho thấy sự thận trọng vẫn đang được duy trì. Vì thế, xu hướng giảm vẫn có thể chi phối trong những phiên tới.

Trên đồ thị giờ, hợp đồng đang có sự tích lũy trong vùng 1,315-1,322 điểm; đây vẫn được xem là giai đoạn tích lũy. Vì thế, hợp đồng sẽ cần một tín hiệu phá vỡ để xác nhận xu hướng tiếp theo.

Chiến lược đầu tư

Hợp đồng hình thành một giai đoạn tích lũy quanh vùng 1,315-1,322 điểm. Đây là giai đoạn tích lũy và sẽ cần tín hiệu để xác nhận xu hướng tiếp theo. Dựa trên tín hiệu này, nhà đầu tư có thể mở vị thế mua hoặc bán.

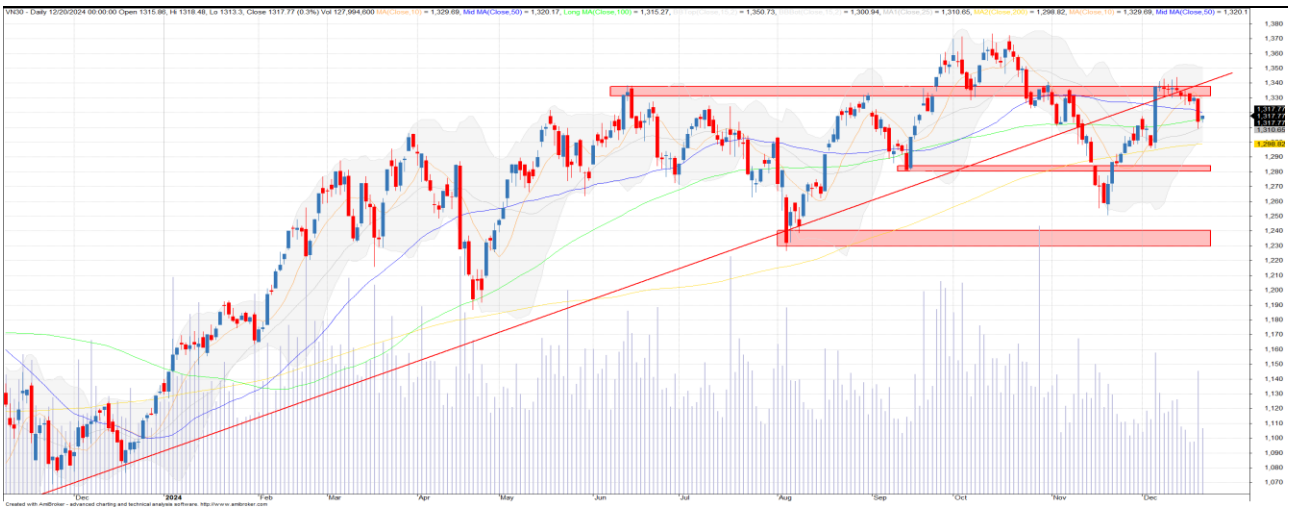
Bảng 1. Thống kê hợp đồng tương lai (điểm, %, hợp đồng)

	Giá đóng cửa	+/- %	KL giao dịch	KL Mở	G.trị hợp lý	Ngày thanh toán
VN30 Index	1,317.8	0.3				
VN30F2412	1,321.2	0.7	136,294.0	44,531.0	1,336.7	1/16/2025
VN30F2501	1,324.0	0.5	186.0	28,260.0	1,350.5	2/20/2025
VN30F2503	1,325.0	-3.5	47.0	1,099.0	1,359.0	3/20/2025
VN30F2506	1,329.8	0.7	225.0	676.0	1,370.6	6/19/2025

Nguồn: Bloomberg, KIS

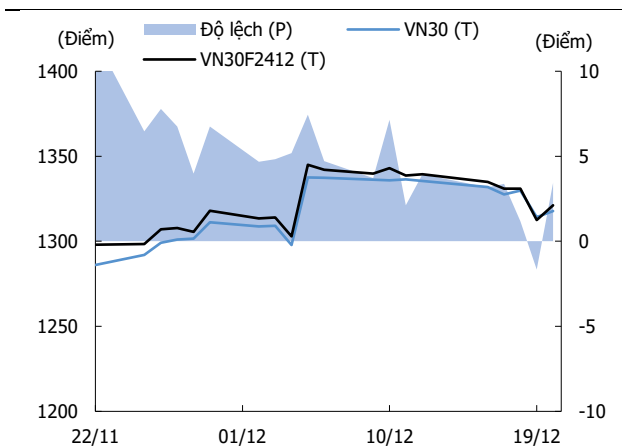
Research Dept
Researchdept@kisvn.vn

Hình 1. Đồ thị nến theo ngày - VN30



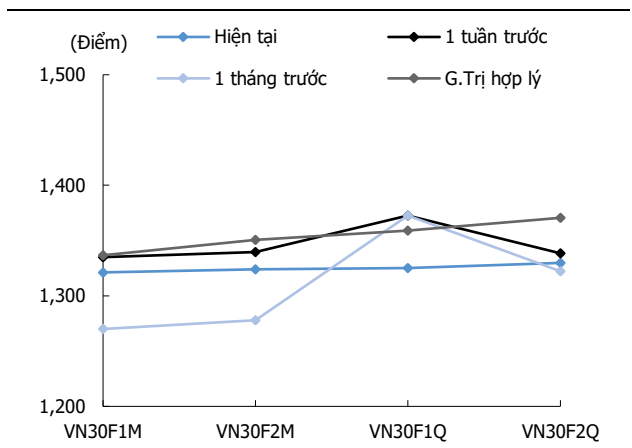
Nguồn: Bloomberg, KIS. Giá được điều chỉnh theo phương pháp Continuous Adjustment

Hình 2. Độ lệch



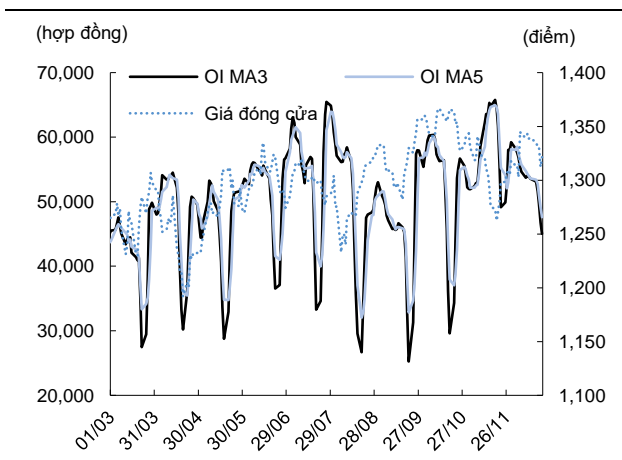
Nguồn: Bloomberg, KIS

Hình 3. Đường cong giá hợp đồng tương lai



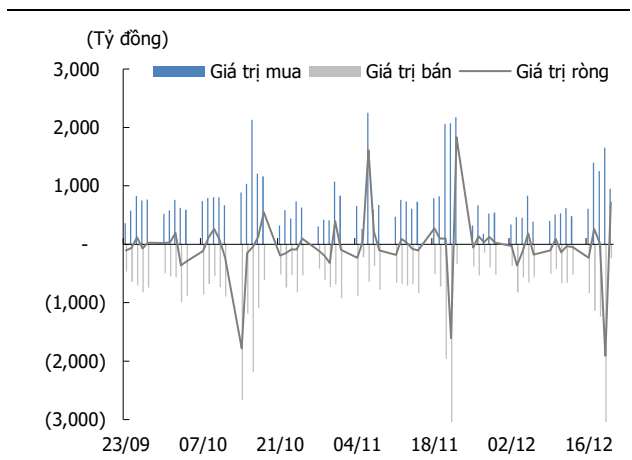
Nguồn: Bloomberg, KIS

Hình 4. Hợp đồng mở



Nguồn: Bloomberg, KIS

Hình 5. Giao dịch khối ngoại hàng ngày



Nguồn: Bloomberg, KIS

Bảng 2. Danh sách cổ phiếu VN30

(Tỷ đồng, đồng, %, x, nghìn CP)

Mã	Tên	Ngành	Vốn hóa	Tỷ trọng	Giá đóng cửa	% ngày	PER	PBR	KLGD 3 tháng	SH Nước Ngoài	Cao 52 Tuần	Thấp 52 Tuần
ACB	ACB	Tài chính	110,773.1	3.1	24,800	0.0	6.8	1.4	7.9	30.0	26,500	20,043
BCM	Becamex IDC	Tài chính	70,069.5	2.0	67,700	1.8	26.7	3.7	0.3	1.4	74,500	50,400
BID	BIDV	Tài chính	264,785.2	7.4	46,450	0.0	11.3	2.0	2.1	17.1	56,700	40,800
BVH	Tập đoàn Bảo Việt	Tài chính	38,006.9	1.1	51,200	-2.3	19.3	1.7	0.5	26.4	54,800	38,200
CTG	VietinBank	CNTT	194,125.2	5.4	36,150	-0.1	9.0	1.4	6.3	26.1	37,550	26,200
FPT	FPT Corp	Dịch vụ tiện ích	219,924.8	6.1	149,500	0.9	29.2	7.4	3.9	46.0	151,900	81,739
GAS	PV Gas	Nguyên vật liệu	160,707.4	4.5	68,600	0.1	14.6	2.8	0.6	1.9	84,412	67,500
GVR	Tập đoàn CN Cao su VN	Tài chính	123,600.0	3.4	30,900	0.0	35.9	2.4	2.6	0.5	39,000	19,500
HDB	HDBank	Nguyên vật liệu	81,784.4	2.3	23,400	-0.4	6.3	1.6	10.0	17.6	24,000	15,292
HPG	Hòa Phát	Nguyên vật liệu	170,779.9	4.8	26,700	-0.6	14.0	1.5	20.4	24.6	29,950	24,500
MBB	MBBank	Tài chính	127,351.8	3.6	24,000	0.6	5.9	1.2	10.7	23.2	26,200	18,000
MSN	Tập đoàn Masan	TD thiết yếu	101,116.1	2.8	70,300	-0.1	77.9	3.4	5.1	28.7	82,300	62,500
MWG	Thế giới di động	TD không thiết yếu	88,592.1	2.5	60,600	1.3	29.9	3.3	7.3	47.3	70,800	40,500
PLX	Petrolimex	Bất động sản	49,553.1	1.4	39,000	-1.0	16.5	1.9	0.9	17.7	51,700	33,750
POW	Điện lực Dầu khí Việt Nam	Bất động sản	28,570.8	0.8	12,200	-1.6	21.0	0.9	5.6	4.1	15,900	10,400
SAB	SABECO	Năng lượng	72,464.8	2.0	56,500	-0.7	16.9	2.9	0.5	60.8	69,400	52,000
SHB	SHB	Tài chính	37,173.5	1.0	10,150	-0.5	4.8	0.7	13.0	3.1	12,500	10,100
SSB	SeABank	Dịch vụ tiện ích	47,344.5	1.3	16,700	1.2	10.1	1.4	2.0	0.1	21,216	15,050
SSI	Chứng khoán SSI	TD thiết yếu	51,499.2	1.4	26,250	0.2	16.8	2.1	13.5	42.7	31,582	23,650
STB	Sacombank	Tài chính	63,814.6	1.8	33,850	-0.1	7.3	1.2	12.7	23.1	36,450	26,150
TCB	Techcombank	Tài chính	168,143.5	4.7	23,800	0.2	7.4	1.2	13.4	21.7	25,250	15,075
TPB	TPBank	Tài chính	42,007.1	1.2	15,900	-0.6	8.6	1.2	16.3	28.3	18,100	13,667
VCB	Vietcombank	Tài chính	516,990.9	14.4	92,500	0.1	14.9	2.7	1.4	23.3	100,500	80,300
VHM	Vinhomes	Tài chính	165,734.1	4.6	40,350	0.4	8.5	0.9	12.9	16.0	48,550	34,000
VIB	VIBBank	Bất động sản	56,454.5	1.6	18,950	0.3	7.9	1.4	10.8	20.5	21,368	15,897
VIC	VinGroup	Bất động sản	154,858.3	4.3	40,500	0.5	15.6	1.1	2.1	11.2	49,350	39,800
VJC	Vietjet Air	Công nghiệp	53,727.8	1.5	99,200	-0.8	39.4	3.2	0.8	16.5	119,600	97,000
VNM	VINAMILK	TD thiết yếu	135,847.1	3.8	65,000	1.7	15.8	4.3	2.5	50.0	76,200	62,900
VPB	VPBank	Tài chính	149,951.2	4.2	18,900	0.5	11.4	1.1	22.2	26.7	21,050	17,500
VRE	Vincom Retail	Bất động sản	38,743.0	1.1	17,050	0.0	9.5	0.9	6.6	24.9	28,750	16,700

Nguồn: Bloomberg, KIS

Miễn Trừ Trách Nhiệm

Báo cáo phân tích này và các tài liệu marketing cho chứng khoán Việt Nam được thực hiện và phát hành bởi phòng phân tích của CTCP Chứng khoán KIS Việt Nam, công ty được cấp giấy phép đầu tư của Ủy ban Chứng khoán Nhà nước Việt Nam. Chuyên viên phân tích, người thực hiện và phát hành báo cáo phân tích này và các tài liệu marketing, được cấp chứng chỉ hành nghề và được quản lý bởi UBCKNN Việt Nam. Báo cáo này không được sao chụp, nhân bản hoặc xuất bản (toàn bộ hoặc từng phần) hoặc tiết lộ cho bất kỳ người nào khác mà không được sự chấp thuận bằng văn bản của CTCP Chứng khoán KIS Việt Nam.

Báo cáo này được viết nhằm mục đích chỉ cung cấp thông tin. Bản báo cáo này không nên và không được diễn giải như một đề nghị mua hoặc bán hoặc khuyến khích mua hoặc bán bất cứ khoản đầu tư nào. Khi xây dựng bản báo cáo này, chúng tôi hoàn toàn đã không cân nhắc về các mục tiêu đầu tư, tình hình tài chính hoặc các nhu cầu cụ thể của các nhà đầu tư. Cho nên khi đưa ra các quyết định đầu tư cho riêng mình các nhà đầu tư nên dựa vào đánh giá cá nhân hoặc tư vấn của chuyên gia tư vấn tài chính độc lập của mình và tùy theo tình hình tài chính cá nhân, mục tiêu đầu tư và các quan điểm thích hợp khác trong từng hoàn cảnh. CTCP Chứng khoán KIS Việt Nam không đảm bảo nhà đầu tư sẽ đạt được lợi nhuận hoặc được chia sẻ lợi nhuận từ các khoản đầu tư. CTCP Chứng khoán KIS Việt Nam, hoặc các bên liên quan, và các nhân sự cấp cao, giám đốc và nhân viên tuyên bố miễn trừ trách nhiệm với các khoản lỗ hoặc tổn thất liên quan đến việc sử dụng toàn bộ hoặc một phần báo cáo này. Thông tin và nhận định có thể thay đổi bất cứ lúc nào mà không cần báo trước và có thể khác hoặc ngược với quan điểm được thể hiện trong các mảng kinh doanh khác của CTCP Chứng khoán KIS Việt Nam. Quyết định đầu tư cuối cùng phải dựa trên các đánh giá cá nhân của khách hàng, và báo cáo phân tích này và các tài liệu marketing không thể được sử dụng như là chứng cứ cho các tranh chấp pháp lý liên quan đến các quyết định đầu tư.

Bản quyền © 2024 của CTCP Chứng khoán KIS Việt Nam. Báo cáo này không được sao chụp, nhân bản hoặc xuất bản (toàn bộ hoặc từng phần) hoặc tiết lộ cho bất kỳ người nào khác mà không được sự chấp thuận bằng văn bản của CTCP Chứng khoán KIS Việt Nam.