

16/12/2024

Kiểm định vùng 1,260 điểm

Diễn biến thị trường

Chỉ số VN-Index ghi nhận tuần điều chỉnh đầu tiên sau 3 tuần tăng liên tiếp trước đó. Áp lực bán xuất hiện chủ yếu trong phiên giao dịch cuối tuần.

Đồ thị: Kiểm định vùng 1,260 điểm

Trong trung và dài hạn, chỉ số vẫn dao động trong một mẫu hình chữ nhật với cận trên là ngưỡng 1,300 điểm và cận dưới là vùng 1,180–1,200 điểm. Chỉ số cần cho thấy tín hiệu phá vỡ để xác nhận xu hướng tiếp theo trong dài hạn.

Xu hướng tăng trong ngắn hạn có thể bị đảo ngược khi chỉ số điều chỉnh trong phiên thứ sáu và cho thấy sự tương đồng với một mẫu hình đảo chiều là Island reverse. Tuy nhiên, chỉ số vẫn đang giữ được ngưỡng 1,260 điểm và khối lượng ở mức thấp, nên tín hiệu điều chỉnh vẫn chưa được xác nhận.

Vì thế, diễn biến trong phiên giao dịch tới sẽ quyết định xu hướng tiếp theo của thị trường là điều chỉnh ngắn hạn hay tích lũy đi lên.

→ Xu hướng tăng trong ngắn hạn có thể kết thúc khi áp lực bán xuất hiện trong phiên thứ sáu. Tuy nhiên, khối lượng suy giảm nên xu hướng này vẫn chưa được xác nhận. Vì thế, nhà đầu tư vẫn nên chờ đợi các tín hiệu trong phiên tiếp theo để có thể xác nhận xu hướng trong ngắn hạn.

Chiến lược đầu tư: Giữ tỷ trọng ở mức an toàn

Trong tình huống này, nhà đầu tư nên thận trọng quan sát, giữ tỷ trọng cổ phiếu ở mức an toàn và chờ tín hiệu đảo chiều.

Hình 1. Đồ thị nến trong ngày - VNIndex



Nguồn: Fiinpro, AmiBroker, KIS

Bảng 1. Thống kê chỉ số

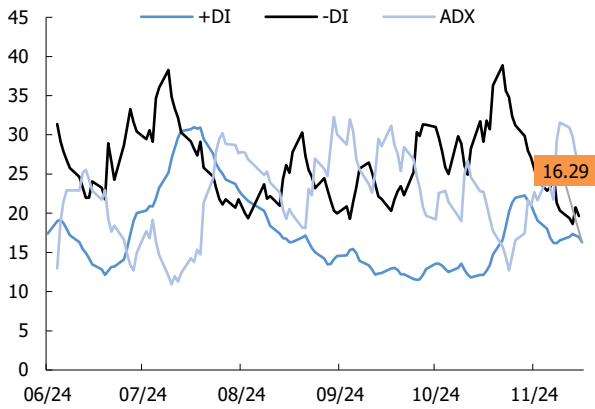
Điểm số	1,262
% thay đổi theo tuần	(0.64)
KLGD TB 1 tuần (CP)	460
Thấp/Cao 52 tuần	1,306-1,082
Vốn hoá (Ngàn tỷ đồng)	5,189
PER (x)	15
PBR (x)	2

Nguồn: Bloomberg

Phòng Nghiên cứu

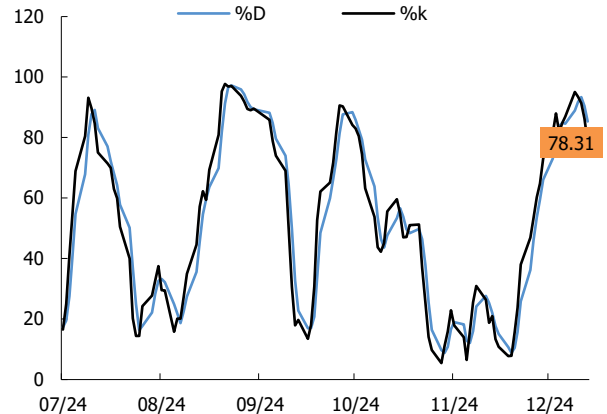
Researchdept@kisvn.vn

Hình 2. Nhóm chỉ báo xác nhận xu hướng - VNIndex



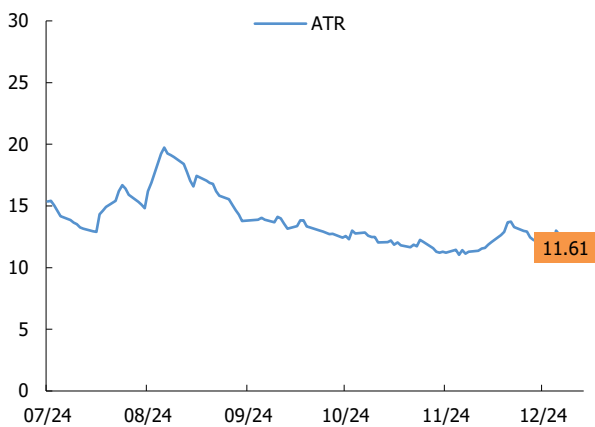
Nguồn: Fiinpro, AmiBroker, KIS

Hình 3. Chỉ báo dao động (Stochastic) - VNIndex



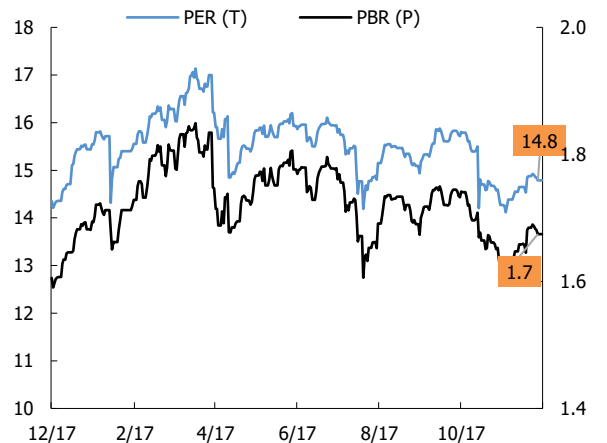
Nguồn: Fiinpro, AmiBroker, KIS

Hình 4. Chỉ báo dao động (ART) - VNIndex



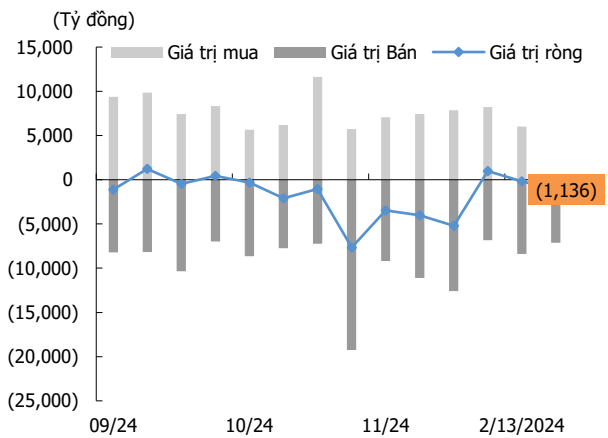
Nguồn: Fiinpro, AmiBroker, KIS

Hình 5. PE và PB - VNIndex



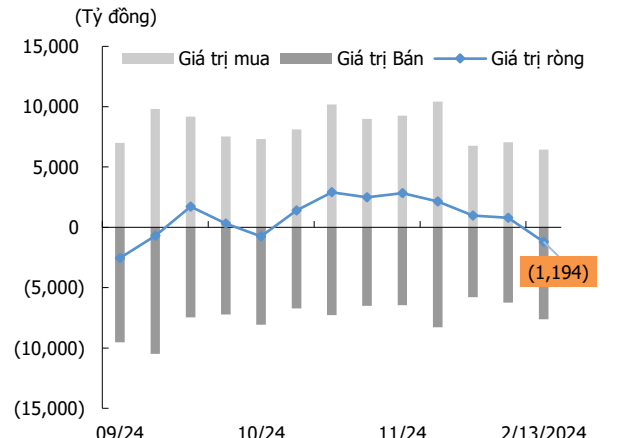
Nguồn: KIS, Bloomberg

Hình 6. Giao dịch khối ngoại



Nguồn: Fiinpro, KIS

Hình 7. Giao dịch nhà đầu tư tổ chức trong nước



Nguồn: Fiinpro, KIS

Miễn Trừ Trách Nhiệm

Báo cáo phân tích này và các tài liệu marketing cho chứng khoán Việt Nam được thực hiện và phát hành bởi phòng phân tích của CTCP Chứng khoán KIS Việt Nam, công ty được cấp giấy phép đầu tư của Ủy ban Chứng khoán Nhà nước Việt Nam. Chuyên viên phân tích, người thực hiện và phát hành báo cáo phân tích này và các tài liệu marketing, được cấp chứng chỉ hành nghề và được quản lý bởi UBCKNN Việt Nam. Báo cáo này không được sao chụp, nhân bản hoặc xuất bản (toàn bộ hoặc từng phần) hoặc tiết lộ cho bất kỳ người nào khác mà không được sự chấp thuận bằng văn bản của CTCP Chứng khoán KIS Việt Nam.

Báo cáo này được viết nhằm mục đích chỉ cung cấp thông tin. Bản báo cáo này không nên và không được diễn giải như một đề nghị mua hoặc bán hoặc khuyến khích mua hoặc bán bất cứ khoản đầu tư nào. Khi xây dựng bản báo cáo này, chúng tôi hoàn toàn đã không cân nhắc về các mục tiêu đầu tư, tình hình tài chính hoặc các nhu cầu cụ thể của các nhà đầu tư. Cho nên khi đưa ra các quyết định đầu tư cho riêng mình các nhà đầu tư nên dựa vào đánh giá cá nhân hoặc tư vấn của chuyên gia tư vấn tài chính độc lập của mình và tùy theo tình hình tài chính cá nhân, mục tiêu đầu tư và các quan điểm thích hợp khác trong từng hoàn cảnh. CTCP Chứng khoán KIS Việt Nam không đảm bảo nhà đầu tư sẽ đạt được lợi nhuận hoặc được chia sẻ lợi nhuận từ các khoản đầu tư. CTCP Chứng khoán KIS Việt Nam, hoặc các bên liên quan, và các nhân sự cấp cao, giám đốc và nhân viên tuyên bố miễn trừ trách nhiệm với các khoản lỗ hoặc tổn thất liên quan đến việc sử dụng toàn bộ hoặc một phần báo cáo này. Thông tin và nhận định có thể thay đổi bất cứ lúc nào mà không cần báo trước và có thể khác hoặc ngược với quan điểm được thể hiện trong các mảng kinh doanh khác của CTCP Chứng khoán KIS Việt Nam. Quyết định đầu tư cuối cùng phải dựa trên các đánh giá cá nhân của khách hàng, và báo cáo phân tích này và các tài liệu marketing không thể được sử dụng như là chứng cứ cho các tranh chấp pháp lý liên quan đến các quyết định đầu tư.

Bản quyền © 2024 của CTCP Chứng khoán KIS Việt Nam. Báo cáo này không được sao chụp, nhân bản hoặc xuất bản (toàn bộ hoặc từng phần) hoặc tiết lộ cho bất kỳ người nào khác mà không được sự chấp thuận bằng văn bản của CTCP Chứng khoán KIS Việt Nam.