

Spinning top

Thông tin chỉ số VN30

Chỉ số VN30-Index tiếp tục có phiên điều chỉnh thứ 3 liên tiếp, nhưng mức độ điều chỉnh đã giảm đáng kể. Theo đó, chỉ số điều chỉnh về mức 1,270 điểm. Áp lực bán xuất hiện trên các cổ phiếu PLX (-1.82%), MWG (-1.67%), VJC (-1.55%), BCM (-1.47%), và BVH (-1.35%). Ở chiều ngược lại, lực cầu xuất hiện trên các mã TPB (+2.56%), SSI (+1.46%), và VHM (+1.37%).

Đồ thị VN30 Future: Spinning top

Trên đồ thị ngày, hợp đồng nổi dài chuỗi điều chỉnh với phiên giảm điểm thứ 8 liên tiếp. Tuy nhiên, mức độ điều chỉnh đã giảm đáng kể và hình thành cây nến Spinning top. Đây là một dạng mẫu hình cho thấy sự lưỡng lự trong tâm lý nhà đầu tư. Trong xu hướng giảm, sự xuất hiện của mẫu hình này hàm ý về khả năng đảo chiều trong xu hướng. Tuy nhiên, vẫn cần thêm các tín hiệu khác để xác nhận xu hướng tăng trở lại.

Trên đồ thị giờ, hợp đồng xuất hiện mẫu hình Tweezer Bottom, hàm ý về sự đảo chiều trong xu hướng. Khối lượng gia tăng ở 2 cây nến cuối phiên cũng cho thấy khả năng phục hồi. Tuy nhiên, vẫn cần thêm các tín hiệu để khẳng định xu hướng tăng.

Chiến lược đầu tư

Dù thị trường cho thấy một số tín hiệu tích cực về khả năng đảo chiều trong xu hướng, nhưng vẫn cần thêm các cây nến để xác nhận xu hướng phục hồi. Vì vậy, nhà đầu tư cần thận trọng quan sát diễn biến tiếp theo để đưa ra quyết định đầu tư phù hợp.

Bảng 1. Thống kê hợp đồng tương lai (điểm, %, hợp đồng)

	Giá đóng cửa	+/- %	KL giao dịch	KL Mở	G.trị hợp lý	Ngày thanh toán
VN30 Index	1,270.2	-0.1				
VN30F2407	1,273.2	-0.2	245,512.0	64,301.0	1,270.8	11/21/2024
VN30F2408	1,276.2	-0.3	6,329.0	7,777.0	1,277.4	12/19/2024
VN30F2409	1,276.8	-0.6	86.0	332.0	1,298.5	3/20/2025
VN30F2412	1,282.9	-0.2	76.0	330.0	1,299.9	6/19/2025

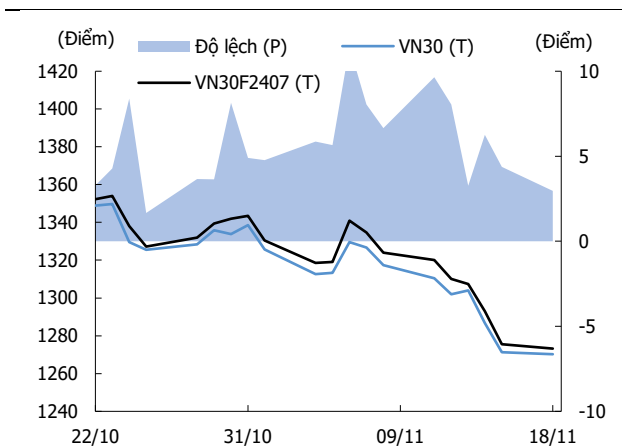
Nguồn: Bloomberg, KIS

Hình 1. Đồ thị nến theo ngày - VN30



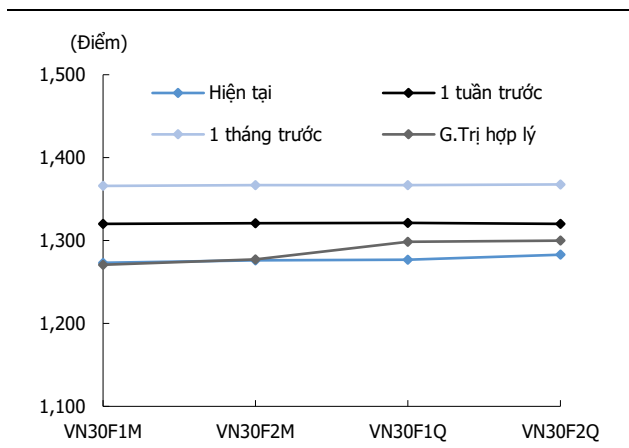
Nguồn: Bloomberg, KISss

Hình 2. Độ lệch



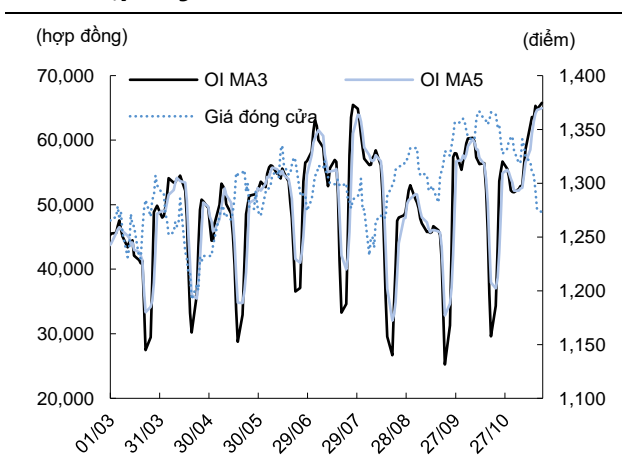
Nguồn: Bloomberg, KIS

Hình 3. Đường cong giá hợp đồng tương lai



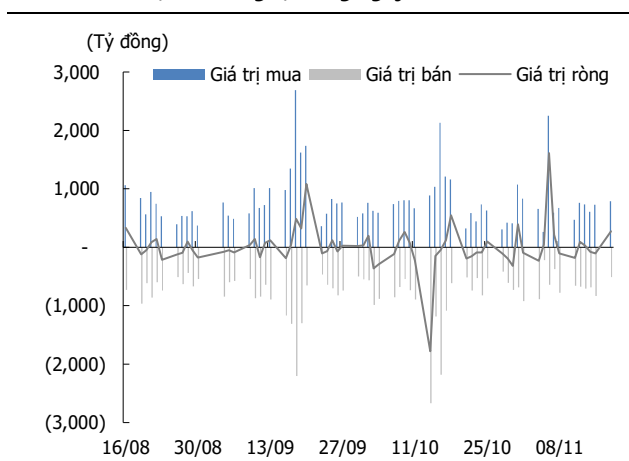
Nguồn: Bloomberg, KIS

Hình 4. Hợp đồng mở



Nguồn: Bloomberg, KIS

Hình 5. Giao dịch khối ngoại hàng ngày



Nguồn: Bloomberg, KIS

Bảng 2. Danh sách cổ phiếu VN30

(Tỷ đồng, đồng, %, x, nghìn CP)

Mã	Tên	Ngành	Vốn hóa	Tỷ trọng	Giá đóng cửa	% ngày	PER	PBR	KLGD 3 tháng	SH Nước Ngoài	Cao 52 Tuần	Thấp 52 Tuần
ACB	ACB	Tài chính	109,433.1	3.1	24,500	0.4	6.7	1.4	7.8	30.0	26,500	18,870
BCM	Becamex IDC	Tài chính	69,345.0	2.0	67,000	-1.5	26.4	3.6	0.4	1.4	74,500	50,400
BID	BIDV	Tài chính	253,384.4	7.3	44,450	-0.6	10.8	1.9	2.2	17.1	56,700	37,270
BVH	Tập đoàn Bảo Việt	Tài chính	32,513.7	0.9	43,800	-1.4	16.5	1.4	0.4	26.4	48,300	38,200
CTG	VietinBank	CNTT	178,820.7	5.1	33,300	0.6	8.3	1.3	7.9	26.1	37,550	25,684
FPT	FPT Corp	Dịch vụ tiện ích	197,123.3	5.7	134,000	0.1	26.1	6.6	3.3	46.0	142,800	77,478
GAS	PV Gas	Nguyên vật liệu	161,644.4	4.6	69,000	0.6	14.7	2.8	0.9	1.9	84,412	68,000
GVR	Tập đoàn CN Cao su VN	Tài chính	124,600.0	3.6	31,150	0.5	36.2	2.4	2.6	0.5	39,000	18,750
HDB	HDBank	Nguyên vật liệu	71,503.1	2.1	24,550	-0.6	5.5	1.4	7.3	17.6	28,600	17,800
HPG	Hòa Phát	Nguyên vật liệu	165,023.3	4.7	25,800	-0.4	13.5	1.5	20.6	24.6	29,950	23,227
MBB	MBBank	Tài chính	124,168.0	3.6	23,400	-0.4	5.8	1.2	12.8	23.2	26,200	17,450
MSN	Tập đoàn Masan	TD thiết yếu	101,116.1	2.9	70,300	-0.4	77.9	3.4	5.4	28.7	82,300	59,900
MWG	Thế giới di động	TD không thiết yếu	86,106.8	2.5	58,900	-1.7	29.0	3.2	7.8	47.3	70,800	37,150
PLX	Petrolimex	Bất động sản	47,901.3	1.4	37,700	-1.8	15.9	1.9	1.2	17.7	51,700	33,000
POW	Điện lực Dầu khí Việt Nam	Bất động sản	26,463.1	0.8	11,300	0.4	19.4	0.8	5.3	4.1	15,900	10,400
SAB	SABECO	Năng lượng	71,182.2	2.0	55,500	0.0	16.6	2.9	0.6	60.8	69,400	52,000
SHB	SHB	Tài chính	37,356.6	1.1	10,200	0.0	4.8	0.7	13.5	3.1	12,500	10,100
SSB	SeABank	Dịch vụ tiện ích	47,769.8	1.4	16,850	0.3	10.2	1.4	2.2	0.1	21,216	15,050
SSI	Chứng khoán SSI	TD thiết yếu	47,678.3	1.4	24,300	1.5	15.5	1.9	13.8	42.7	31,582	23,800
STB	Sacombank	Tài chính	61,458.0	1.8	32,600	0.6	7.0	1.2	13.3	23.1	36,450	25,850
TCB	Techcombank	Tài chính	158,160.7	4.5	22,450	0.0	7.0	1.1	15.0	21.7	25,250	14,400
TPB	TPBank	Tài chính	42,271.3	1.2	16,000	2.6	8.7	1.2	17.8	28.3	18,100	13,667
VCB	Vietcombank	Tài chính	508,607.3	14.6	91,000	-0.8	14.7	2.7	1.4	23.3	100,500	80,100
VHM	Vinhomes	Tài chính	177,658.2	5.1	40,800	1.4	8.6	0.9	14.5	16.0	48,550	34,000
VIB	VIBBank	Bất động sản	54,220.1	1.6	18,200	0.3	7.6		9.8	20.5	21,368	15,641
VIC	VinGroup	Bất động sản	154,475.9	4.4	40,400	-0.4	15.6	1.1	2.5	11.2	49,350	40,150
VJC	Vietjet Air	Công nghiệp	55,081.9	1.6	101,700	-1.5	40.4	3.3	0.8	16.5	119,600	97,000
VNM	VINAMILK	TD thiết yếu	132,085.2	3.8	63,200	-0.8	15.4	4.2	3.2	50.0	76,200	63,000
VPB	VPBank	Tài chính	148,364.4	4.3	18,700	0.0	11.3	1.1	24.0	26.7	21,050	17,500
VRE	Vincom Retail	Bất động sản	41,129.0	1.2	18,100	-0.5	10.1	1.0	8.0	24.9	28,750	16,700

Nguồn: Bloomberg, KIS

Miễn Trừ Trách Nhiệm

Báo cáo phân tích này và các tài liệu marketing cho chứng khoán Việt Nam được thực hiện và phát hành bởi phòng phân tích của CTCP Chứng khoán KIS Việt Nam, công ty được cấp giấy phép đầu tư của Ủy ban Chứng khoán Nhà nước Việt Nam. Chuyên viên phân tích, người thực hiện và phát hành báo cáo phân tích này và các tài liệu marketing, được cấp chứng chỉ hành nghề và được quản lý bởi UBCKNN Việt Nam. Báo cáo này không được sao chụp, nhân bản hoặc xuất bản (toàn bộ hoặc từng phần) hoặc tiết lộ cho bất kỳ người nào khác mà không được sự chấp thuận bằng văn bản của CTCP Chứng khoán KIS Việt Nam.

Báo cáo này được viết nhằm mục đích chỉ cung cấp thông tin. Bản báo cáo này không nên và không được diễn giải như một đề nghị mua hoặc bán hoặc khuyến khích mua hoặc bán bất cứ khoản đầu tư nào. Khi xây dựng bản báo cáo này, chúng tôi hoàn toàn đã không cân nhắc về các mục tiêu đầu tư, tình hình tài chính hoặc các nhu cầu cụ thể của các nhà đầu tư. Cho nên khi đưa ra các quyết định đầu tư cho riêng mình các nhà đầu tư nên dựa vào đánh giá cá nhân hoặc tư vấn của chuyên gia tư vấn tài chính độc lập của mình và tùy theo tình hình tài chính cá nhân, mục tiêu đầu tư và các quan điểm thích hợp khác trong từng hoàn cảnh. CTCP Chứng khoán KIS Việt Nam không đảm bảo nhà đầu tư sẽ đạt được lợi nhuận hoặc được chia sẻ lợi nhuận từ các khoản đầu tư. CTCP Chứng khoán KIS Việt Nam, hoặc các bên liên quan, và các nhân sự cấp cao, giám đốc và nhân viên tuyên bố miễn trừ trách nhiệm với các khoản lỗ hoặc tổn thất liên quan đến việc sử dụng toàn bộ hoặc một phần báo cáo này. Thông tin và nhận định có thể thay đổi bất cứ lúc nào mà không cần báo trước và có thể khác hoặc ngược với quan điểm được thể hiện trong các mảng kinh doanh khác của CTCP Chứng khoán KIS Việt Nam. Quyết định đầu tư cuối cùng phải dựa trên các đánh giá cá nhân của khách hàng, và báo cáo phân tích này và các tài liệu marketing không thể được sử dụng như là chứng cứ cho các tranh chấp pháp lý liên quan đến các quyết định đầu tư.

Bản quyền © 2024 của CTCP Chứng khoán KIS Việt Nam. Báo cáo này không được sao chụp, nhân bản hoặc xuất bản (toàn bộ hoặc từng phần) hoặc tiết lộ cho bất kỳ người nào khác mà không được sự chấp thuận bằng văn bản của CTCP Chứng khoán KIS Việt Nam.