

## Thận trọng trước bầu cử Mỹ

### Thông tin chỉ số VN30

Sau 2 phiên điều chỉnh, Chỉ số VN30-Index đã có phiên tăng trưởng, tuy nhiên mức tăng không đáng kể, chỉ số lên mức 1,313 điểm. Dòng tiền chảy vào các cổ phiếu như GVR (+1.74%), SHB (+0.96%) và POW (+0.87%). Ngược lại, áp lực bán xuất hiện trên các cổ phiếu như CTG (-1.82%), BID (-0.63%) và VJC (-0.48%).

### Đồ thị VN30 Future: Thận trọng trước bầu cử Mỹ

Trên đồ thị ngày, hợp đồng cho thấy sự thận trọng khi hình thành cây nến với phần thân nến nhỏ. Bên cạnh đó, khối lượng suy giảm mạnh, hàm ý sự thận trọng của nhà đầu tư trước bầu cử tổng thống ở Mỹ.

Trên đồ thị giờ, hợp đồng cũng thể hiện tín hiệu tương tự khi biến động trong biên độ hẹp. Tuy hợp đồng cố bứt phá vào phiên chiều nhưng thất bại. Do đó, cần thêm nhiều tín hiệu để xác nhận xu hướng sắp tới.

### Chiến lược đầu tư

Hợp đồng cho thấy sự thận trọng trong ngắn hạn khi giá biến động trong biên độ hẹp và khối lượng suy giảm mạnh. Vì thế, nhà đầu tư cần thận trọng chờ tín hiệu tiếp theo để xác nhận xu hướng.

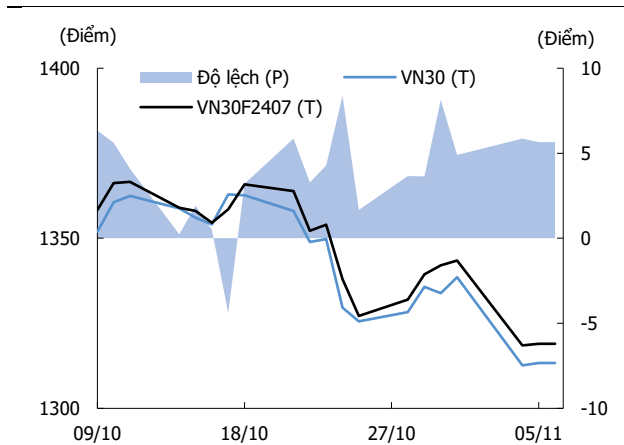
**Bảng 1. Thống kê hợp đồng tương lai** (điểm, %, hợp đồng)

	Giá đóng cửa	+/- %	KL giao dịch	KL Mở	G.tri hợp lý	Ngày thanh toán
VN30 Index	1,313.4	0.1				
VN30F2407	1,319.0	0.0	142,162.0	51,992.0	1,316.4	11/21/2024
VN30F2408	1,322.5	0.2	118.0	1,661.0	1,322.3	12/19/2024
VN30F2409	1,323.0	0.2	16.0	217.0	1,339.9	3/20/2025
VN30F2412	1,321.7	0.0	36.0	129.0	1,341.8	6/19/2025

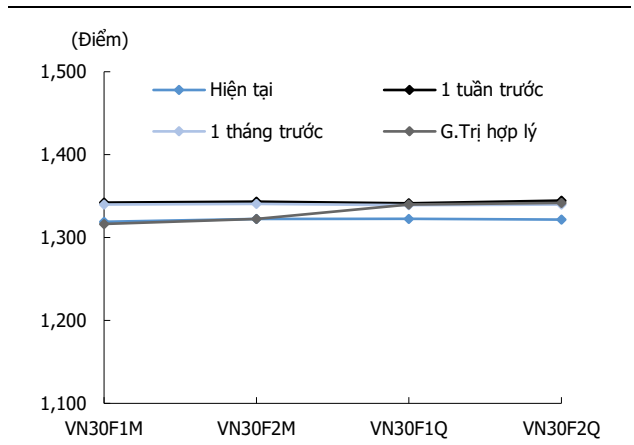
Nguồn: Bloomberg, KIS

**Hình 1. Đồ thị nến theo ngày - VN30**

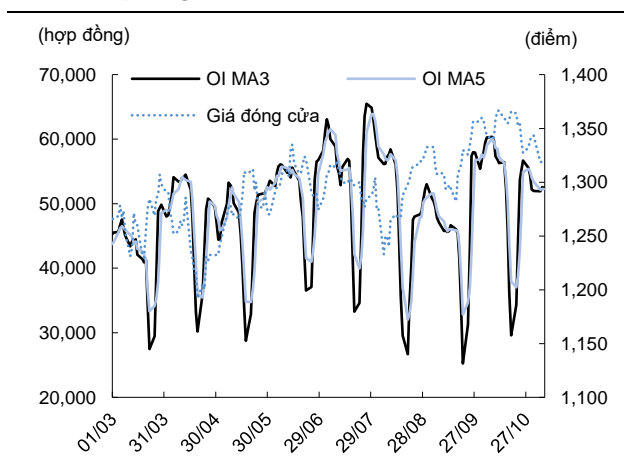
Nguồn: Bloomberg, KIS. Giá được điều chỉnh theo phương pháp Continuous Adjustment

**Hình 2. Độ lệch**

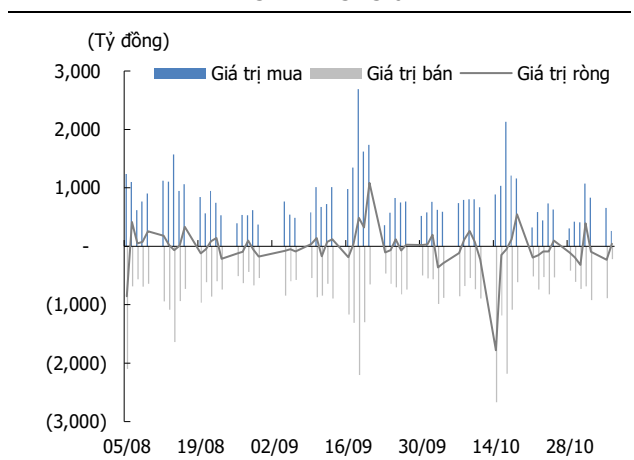
Nguồn: Bloomberg, KIS

**Hình 3. Đường cong giá hợp đồng tương lai**

Nguồn: Bloomberg, KIS

**Hình 4. Hợp đồng mở**

Nguồn: Bloomberg, KIS

**Hình 5. Giao dịch khối ngoại hàng ngày**

Nguồn: Bloomberg, KIS

**Bảng 2. Danh sách cổ phiếu VN30**

(Tỷ đồng, đồng, %, x, nghìn CP)

Mã	Tên	Ngành	Vốn hóa	Tỷ trọng	Giá đóng cửa	% ngày	PER	PBR	KLGD 3 tháng	SH Nước Ngoài	Cao 52 Tuần	Thấp 52 Tuần
ACB	ACB	Tài chính	110,549.8	3.1	24,750	0.0	6.8	1.4	7.8	30.0	26,500	18,870
BCM	Becamex IDC	Tài chính	68,103.0	1.9	65,800	0.0	26.0	3.6	0.5	1.4	74,500	50,400
BID	BIDV	Tài chính	270,200.7	7.5	47,400	-0.6	11.6	2.0	2.2	17.1	56,700	36,827
BVH	Tập đoàn Bảo Việt	Tài chính	32,662.2	0.9	44,000	0.5	16.6	1.4	0.4	26.4	48,300	38,200
CTG	VietinBank	CNTT	188,218.2	5.2	35,050	-1.8	8.7	1.3	7.8	26.1	37,550	25,282
FPT	FPT Corp	Dịch vụ tiện ích	195,063.8	5.4	132,600	-0.2	25.9	6.5	3.5	46.0	142,800	76,348
GAS	PV Gas	Nguyên vật liệu	163,050.0	4.5	69,600	-0.4	14.9	2.8	1.1	1.9	84,412	69,400
GVR	Tập đoàn CN Cao su VN	Tài chính	128,400.0	3.6	32,100	1.7	37.3		2.7	0.5	39,000	18,150
HDB	HDBank	Nguyên vật liệu	75,871.9	2.1	26,050	0.0	5.8	1.5	7.3	17.6	28,600	17,800
HPG	Hòa Phát	Nguyên vật liệu	169,500.6	4.7	26,500	0.8	13.9	1.5	20.4	24.6	29,950	22,909
MBB	MBBank	Tài chính	129,739.6	3.6	24,450	0.0	6.0	1.2	13.3	23.2	26,200	17,450
MSN	Tập đoàn Masan	TD thiết yếu	105,143.5	2.9	73,100	-0.1	81.0	3.6	5.5	28.7	82,300	59,900
MWG	Thế giới di động	TD không thiết yếu	95,901.6	2.7	65,600	0.8	32.4	3.6	8.2	47.3	70,800	36,700
PLX	Petrolimex	Bất động sản	50,887.2	1.4	40,050	0.4	16.9	2.0	1.5	17.7	51,700	32,950
POW	Điện lực Dầu khí Việt Nam	Bất động sản	27,048.6	0.8	11,550	0.9	19.9	0.8	5.9	4.1	15,900	10,400
SAB	SABECO	Năng lượng	71,182.2	2.0	55,500	0.0	16.6	2.9	0.7	60.8	69,400	52,000
SHB	SHB	Tài chính	38,638.5	1.1	10,550	1.0	5.0	0.7	14.1	3.1	12,500	10,200
SSB	SeABank	Dịch vụ tiện ích	47,486.3	1.3	16,750	0.3	10.1	1.4	2.4	0.1	22,448	15,050
SSI	Chứng khoán SSI	TD thiết yếu	51,308.2	1.4	26,150	-0.4	16.7	2.0	14.5	42.7	31,582	22,771
STB	Sacombank	Tài chính	65,699.8	1.8	34,850	-0.1	7.5	1.3	12.7	23.1	36,450	25,850
TCB	Techcombank	Tài chính	165,205.8	4.6	23,450	0.0	7.3	1.2	15.8	21.7	25,250	14,400
TPB	TPBank	Tài chính	43,724.4	1.2	16,550	0.0	9.0	1.2	17.3	28.3	18,100	13,500
VCB	Vietcombank	Tài chính	517,549.9	14.4	92,600	0.1	14.9	2.7	1.4	23.3	100,500	80,100
VHM	Vinhomes	Tài chính	180,706.3	5.0	41,500	0.0	8.7	0.9	13.9	16.0	48,550	34,000
VIB	VIBBank	Bất động sản	55,113.9	1.5	18,500	0.0	7.8		9.0	20.5	21,368	15,641
VIC	VinGroup	Bất động sản	157,917.2	4.4	41,300	0.2	15.9	1.1	2.6	11.2	49,350	40,150
VJC	Vietjet Air	Công nghiệp	56,056.8	1.6	103,500	-0.5	41.1	3.4	0.8	16.5	119,600	97,000
VNM	VINAMILK	TD thiết yếu	136,892.1	3.8	65,500	-0.2	15.9	4.4	4.0	50.0	76,200	63,000
VPB	VPBank	Tài chính	156,298.3	4.3	19,700	0.0	11.9	1.1	23.6	26.7	21,350	17,500
VRE	Vincom Retail	Bất động sản	40,333.7	1.1	17,750	0.3	9.9	1.0	8.7	24.9	28,750	16,700

Nguồn: Bloomberg, KIS

## Miễn Trừ Trách Nhiệm

Báo cáo phân tích này và các tài liệu marketing cho chứng khoán Việt Nam được thực hiện và phát hành bởi phòng phân tích của CTCP Chứng khoán KIS Việt Nam, công ty được cấp giấy phép đầu tư của Ủy ban Chứng khoán Nhà nước Việt Nam. Chuyên viên phân tích, người thực hiện và phát hành báo cáo phân tích này và các tài liệu marketing, được cấp chứng chỉ hành nghề và được quản lý bởi UBCKNN Việt Nam. Báo cáo này không được sao chụp, nhân bản hoặc xuất bản (toàn bộ hoặc từng phần) hoặc tiết lộ cho bất kỳ người nào khác mà không được sự chấp thuận bằng văn bản của CTCP Chứng khoán KIS Việt Nam.

Báo cáo này được viết nhằm mục đích chỉ cung cấp thông tin. Bản báo cáo này không nên và không được diễn giải như một đề nghị mua hoặc bán hoặc khuyến khích mua hoặc bán bất cứ khoản đầu tư nào. Khi xây dựng bản báo cáo này, chúng tôi hoàn toàn đã không cân nhắc về các mục tiêu đầu tư, tình hình tài chính hoặc các nhu cầu cụ thể của các nhà đầu tư. Cho nên khi đưa ra các quyết định đầu tư cho riêng mình các nhà đầu tư nên dựa vào đánh giá cá nhân hoặc tư vấn của chuyên gia tư vấn tài chính độc lập của mình và tùy theo tình hình tài chính cá nhân, mục tiêu đầu tư và các quan điểm thích hợp khác trong từng hoàn cảnh. CTCP Chứng khoán KIS Việt Nam không đảm bảo nhà đầu tư sẽ đạt được lợi nhuận hoặc được chia sẻ lợi nhuận từ các khoản đầu tư. CTCP Chứng khoán KIS Việt Nam, hoặc các bên liên quan, và các nhân sự cấp cao, giám đốc và nhân viên tuyên bố miễn trừ trách nhiệm với các khoản lỗ hoặc tổn thất liên quan đến việc sử dụng toàn bộ hoặc một phần báo cáo này. Thông tin và nhận định có thể thay đổi bất cứ lúc nào mà không cần báo trước và có thể khác hoặc ngược với quan điểm được thể hiện trong các mảng kinh doanh khác của CTCP Chứng khoán KIS Việt Nam. Quyết định đầu tư cuối cùng phải dựa trên các đánh giá cá nhân của khách hàng, và báo cáo phân tích này và các tài liệu marketing không thể được sử dụng như là chứng cứ cho các tranh chấp pháp lý liên quan đến các quyết định đầu tư.

Bản quyền © 2024 của CTCP Chứng khoán KIS Việt Nam. Báo cáo này không được sao chụp, nhân bản hoặc xuất bản (toàn bộ hoặc từng phần) hoặc tiết lộ cho bất kỳ người nào khác mà không được sự chấp thuận bằng văn bản của CTCP Chứng khoán KIS Việt Nam.