

Tự doanh mua ròng tuần thứ 4

Hoạt động giao dịch trong nước

Trong tuần trước, tổng giá trị giao dịch của nhà đầu tư giảm nhẹ 2.5% về mức 154 nghìn tỷ đồng. Trong đó, chỉ có nhóm nhà đầu tư tổ chức nước ngoài tăng nhẹ quy mô giao dịch 0.25%, còn các nhóm khác đều giảm quy mô giao dịch, như tổ chức trong nước giảm 3.6% và cá nhân trong nước giảm 2.7%. Nhà đầu tư trong nước tiếp tục chiếm hơn 80% quy mô giao dịch toàn thị trường.

Tổ chức trong nước trở thành nhóm nhà đầu tư duy nhất mua ròng trong tuần trước với giá trị 1.4 nghìn tỷ đồng. Ngược lại, tổ chức nước ngoài bán ròng 1.02 nghìn tỷ và cá nhân trong nước bán ròng 359 tỷ đồng.

Hoạt động giao dịch tự doanh

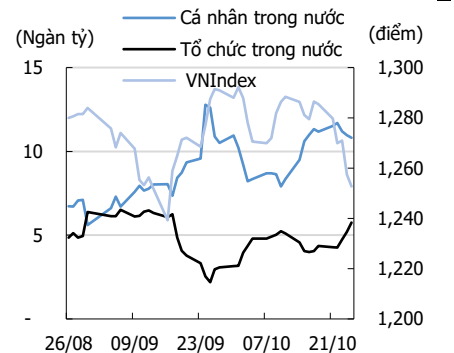
Tự doanh có chuỗi 4 tuần mua ròng liên tiếp với giá trị 678 tỷ đồng. Tuy giảm nhẹ 5.84% so với tuần trước đó, nhưng chuỗi mua ròng này vẫn là một điểm tích cực của nhóm, với tổng giá trị mua ròng đạt 3.9 nghìn tỷ đồng trong 4 tuần này. Khối này tập trung mua ròng các mã FUEVFNVD (+183 tỷ đồng), VNM (+111 tỷ đồng). Ở chiều ngược lại, áp lực bán tập trung vào VPB (-162 tỷ đồng). Ngoài ra, không có mã nào bị bán trên 60 tỷ đồng.

Hoạt động giao dịch khối ngoại

Khối ngoại có tuần bán ròng thứ 3 liên tiếp, với giá trị bán ròng 1.04 nghìn tỷ đồng, dù quy mô giảm gần một nửa so với tuần trước, nhưng áp lực bán vẫn còn mạnh trong ngắn hạn. Nhìn chung, khối này đã bán trong 36/43 tuần của năm 2024 với tổng giá trị khoảng 68.6 nghìn tỷ đồng.

Trong tuần trước, khối này bán mạnh các mã HPG (-301 tỷ đồng) và FUEVFNVD (-210 tỷ đồng), ngoài ra khối này còn bán 6 cổ phiếu khác với giá trị trên 100 tỷ đồng mỗi mã. Ở chiều ngược lại, khối này tập trung mua mạnh các mã VPB (+350 tỷ đồng), MWG (+211 tỷ đồng), TCB (+156 tỷ đồng), VNM (+134 tỷ đồng) và CTD (+125 tỷ đồng).

Hình 1. Giá trị tích lũy ròng



Nguồn: FiiPro, KIS
Lưu ý: Giá trị tích lũy tính từ tháng 1/23

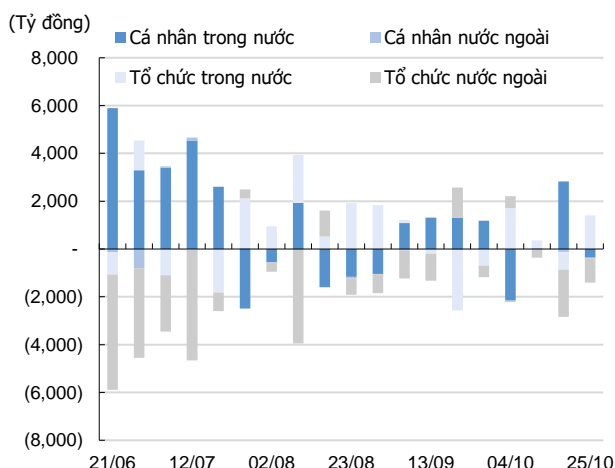
Bảng 1: Hoạt động giao dịch theo nhóm nhà đầu tư

Nhóm nhà đầu tư	Giá trị mua (nghìn tỷ đồng)				Giá trị bán (nghìn tỷ đồng)				Giá trị ròng (nghìn tỷ đồng)			
	1W	1M	3M	YTD	1W	1M	3M	YTD	1W	1M	3M	YTD
Cá nhân nước ngoài	3.3	26.8	99.5	205.6	3.1	21.6	90.3	200.1	0.1	5.2	9.2	5.6
Cá nhân trong nước	37.2	257.5	934.9	2,108.7	36.1	259.8	915.8	2,052.3	1.1	(2.3)	19.0	56.3
Tổ chức nước ngoài	7.2	35.4	114.8	236.8	8.4	38.1	142.1	296.4	(1.2)	(2.7)	(27.4)	(59.6)
Tổ chức trong nước	0.1	0.6	2.8	6.5	0.1	0.8	3.7	8.8	(0.0)	(0.1)	(0.9)	(2.3)
Tự doanh	1.7	11.7	47.7	97.4	1.9	10.9	44.6	92.5	(0.2)	0.9	3.0	5.0

Nguồn: FiiPro, KIS

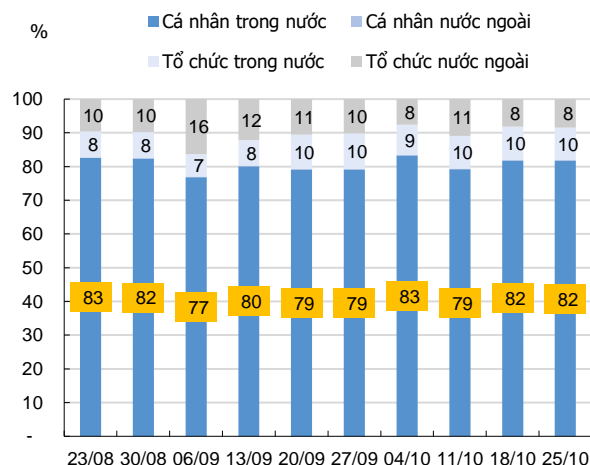
Research Dept
Researchdept@kisvn.vn

Hình 2. Diễn biến giao dịch theo nhóm nhà đầu tư



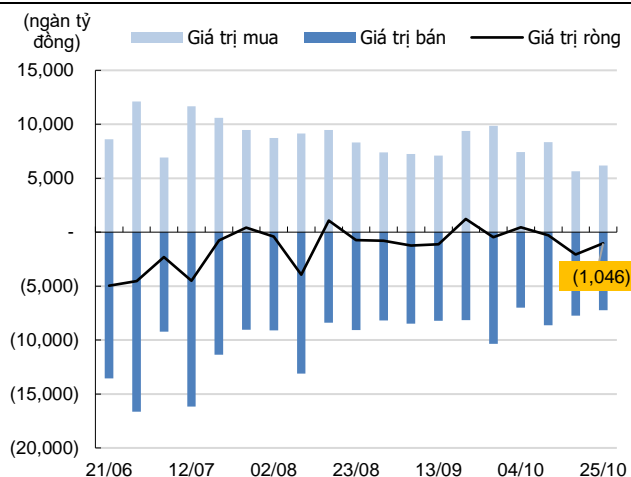
Nguồn: FiinPro, KIS

Hình 3. Tỷ trọng giá trị giao dịch theo nhóm nhà đầu tư



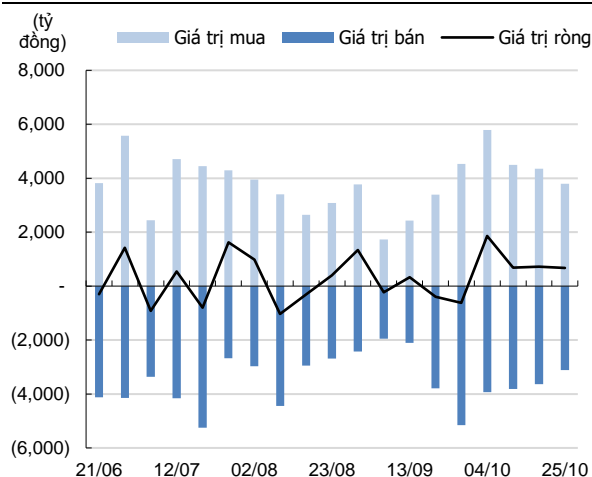
Nguồn: FiinPro, KIS

Hình 4. Giao dịch từ nhà đầu tư nước ngoài



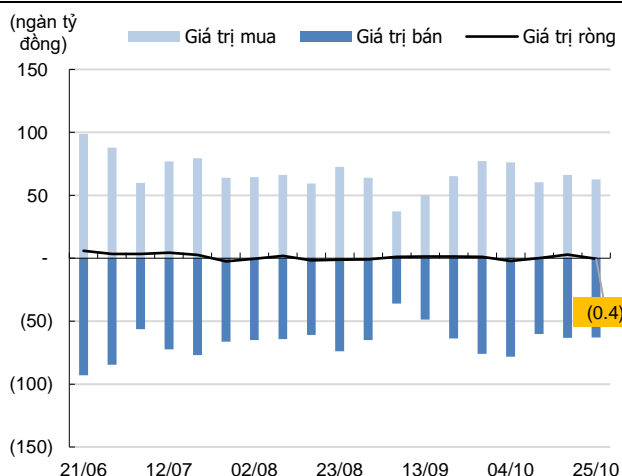
Nguồn: FiinPro, KIS

Hình 5. Giao dịch tự doanh



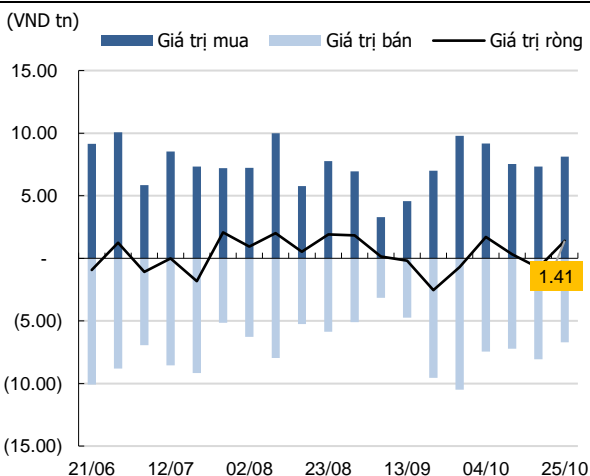
Nguồn: FiinPro, KIS

Hình 6. Giao dịch từ nhà đầu tư cá nhân trong nước



Nguồn: FiinPro, KIS

Hình 7. Giao dịch từ nhà đầu tư tổ chức trong nước



Nguồn Bloomberg, FiinPro, KIS

Bảng 2. CP mua ròng của cá nhân trong nước (đồng, %tuần, tỷ đồng)

Mã	Ngành	%	Mua	Bán	Ròng
VIB	Ngân hàng	(6.4)	1,547.6	(1,114.4)	433.2
DGC	Nguyên vật liệu	(4.3)	994.0	(742.1)	251.9
HPG	Nguyên vật liệu	(1.9)	1,669.3	(1,429.4)	239.9
MSN	Hàng Tiêu dùng	(4.0)	2,234.2	(2,032.2)	202.0
VCI	Tài chính	(4.4)	1,624.3	(1,440.4)	183.9
CTR	Công nghiệp	(4.1)	338.5	(173.7)	164.8
VRE	Tài chính	(3.2)	696.4	(542.8)	153.7
GVR	Nguyên vật liệu	(10.0)	640.6	(508.5)	132.1
FPT	Công nghệ Thông tin	(2.2)	1,223.7	(1,104.6)	119.1
KDH	Tài chính	1.1	387.8	(294.8)	93.0

Nguồn: FiinPro, KIS

Bảng 3. CP bán ròng của cá nhân trong nước (đồng, %tuần, tỷ đồng)

Mã	Ngành	%	Mua	Bán	Ròng
VHM	Tài chính	(3.1)	3,315.0	(5,175.8)	(1,860.9)
MWG	Dịch vụ Tiêu dùng	(0.3)	1,563.3	(1,824.0)	(260.7)
VPB	Ngân hàng	(2.2)	1,341.1	(1,549.8)	(208.7)
TCB	Ngân hàng	(3.9)	1,594.7	(1,767.6)	(172.9)
VNM	Hàng Tiêu dùng	0.9	366.1	(532.1)	(165.9)
CTD	Công nghiệp	6.6	314.7	(458.7)	(144.0)
PDR	Tài chính	3.6	861.6	(960.9)	(99.4)
CTG	Ngân hàng	(4.6)	957.7	(1,048.8)	(91.1)
EIB	Ngân hàng	7.2	1,942.8	(2,019.7)	(77.0)
FCN	Công nghiệp	(1.1)	11.2	(76.6)	(65.4)

Nguồn: FiinPro, KIS

Bảng 4. CP mua ròng của tổ chức trong nước (đồng, %tuần, tỷ đồng)

Mã	Ngành	%	Mua	Bán	Ròng
VHM	Tài chính	(3.1)	2,215.0	(317.4)	1,897.7
FUEVFN D	Tài chính	(2.2)	279.7	(78.4)	201.3
CTG	Ngân hàng	(4.6)	120.4	(35.5)	84.9
STB	Ngân hàng	(5.9)	333.2	(259.7)	73.5
FCN	Công nghiệp	(1.1)	65.6	(0.1)	65.5
HPG	Nguyên vật liệu	(1.9)	238.6	(176.8)	61.9
TPB	Ngân hàng	(4.2)	109.2	(55.9)	53.4
MWG	Dịch vụ Tiêu dùng	(0.3)	295.5	(246.6)	48.9
KBC	Tài chính	(6.5)	49.5	(2.6)	46.9
PET	Dịch vụ Tiêu dùng	(5.0)	53.8	(7.5)	46.3

Nguồn: FiinPro, KIS

Bảng 5. CP bán ròng của tổ chức trong nước (đồng, %tuần, tỷ đồng)

Mã	Ngành	%	Mua	Bán	Ròng
VIB	Ngân hàng	(6.4)	139.9	(572.0)	(432.1)
CTR	Công nghiệp	(4.1)	1.0	(173.4)	(172.4)
FPT	Công nghệ Thông tin	(2.2)	408.6	(566.9)	(158.3)
VPB	Ngân hàng	(2.2)	292.1	(433.7)	(141.6)
DGC	Nguyên vật liệu	(4.3)	99.2	(208.0)	(108.8)
VCI	Tài chính	(4.4)	31.7	(98.4)	(66.6)
GVR	Nguyên vật liệu	(10.0)	11.2	(76.2)	(65.0)
POW	Tiện ích Cộng đồng	(4.8)	12.1	(68.4)	(56.3)
HCM	Tài chính	(7.1)	14.5	(65.6)	(51.0)
SSI	Tài chính	(2.4)	81.0	(131.5)	(50.5)

Nguồn: FiinPro, KIS

Bảng 6. CP mua ròng của tổ chức nước ngoài (đồng, %tuần, tỷ đồng)

Mã	Ngành	%	Mua	Bán	Ròng
VPB	Ngân hàng	(2.2)	414.8	(68.8)	346.0
MWG	Dịch vụ Tiêu dùng	(0.3)	401.4	(182.1)	219.2
TCB	Ngân hàng	(3.9)	302.6	(144.7)	157.8
VNM	Hàng Tiêu dùng	0.9	275.5	(149.8)	125.8
CTD	Công nghiệp	6.6	132.3	(7.1)	125.3
PDR	Tài chính	3.6	154.0	(77.5)	76.5
SSI	Tài chính	(2.4)	268.4	(200.2)	68.2
EIB	Ngân hàng	7.2	127.3	(60.9)	66.4
BVH	Tài chính	(1.5)	61.1	(3.6)	57.4
BMP	Công nghiệp	3.4	80.6	(28.4)	52.3

Nguồn: FiinPro, KIS

Bảng 7. CP bán ròng của tổ chức nước ngoài (đồng, %tuần, tỷ đồng)

Mã	Ngành	%	Mua	Bán	Ròng
HPG	Nguyên vật liệu	(1.9)	63.6	(361.3)	(297.7)
FUEVFN D	Tài chính	(2.2)	117.7	(328.5)	(210.8)
MSN	Hàng Tiêu dùng	(4.0)	254.0	(444.0)	(189.9)
STB	Ngân hàng	(5.9)	257.5	(414.0)	(156.6)
DGC	Nguyên vật liệu	(4.3)	48.0	(183.5)	(135.5)
VRE	Tài chính	(3.2)	51.5	(180.2)	(128.8)
KDH	Tài chính	1.1	143.5	(266.1)	(122.6)
VCI	Tài chính	(4.4)	33.7	(151.1)	(117.4)
KBC	Tài chính	(6.5)	9.6	(100.2)	(90.6)
BID	Ngân hàng	(5.6)	26.0	(100.0)	(74.0)

Nguồn: FiinPro, KIS

Bảng 8. CP mua ròng của cá nhân nước ngoài (đồng, %tuần, tỷ đồng)

Mã	Ngành	%	Mua	Bán	Ròng
DXG	Tài chính	3.4	14.8	(0.7)	14.1
VNM	Hàng Tiêu dùng	0.9	17.5	(9.0)	8.4
KBC	Tài chính	(6.5)	4.6	(0.1)	4.5
VPB	Ngân hàng	(2.2)	15.7	(11.4)	4.3
HSG	Nguyên vật liệu	(1.5)	4.2	(1.1)	3.1
E1VFN30	Tài chính	(2.6)	3.1	(0.6)	2.4
DCM	Nguyên vật liệu	(0.9)	2.4	(0.1)	2.4
TCH	Tài chính	(3.7)	2.2	0.0	2.2
EVF	Tài chính	2.9	2.0	0.0	2.0
GMD	Công nghiệp	2.5	2.3	(0.6)	1.7

Nguồn: FiinPro, KIS

Bảng 9. CP bán ròng của cá nhân nước ngoài (đồng, %tuần, tỷ đồng)

Mã	Ngành	%	Mua	Bán	Ròng
TPB	Ngân hàng	(4.2)	0.0	(15.1)	(15.1)
DGC	Nguyên vật liệu	(4.3)	2.4	(10.0)	(7.6)
MWG	Dịch vụ Tiêu dùng	(0.3)	3.6	(11.0)	(7.4)
SSI	Tài chính	(2.4)	6.6	(13.9)	(7.3)
FPT	Công nghệ Thông tin	(2.2)	3.7	(9.5)	(5.8)
DGW	Dịch vụ Tiêu dùng	(6.4)	0.6	(5.8)	(5.2)
HPG	Nguyên vật liệu	(1.9)	2.6	(6.5)	(4.0)
STB	Ngân hàng	(5.9)	4.8	(8.6)	(3.9)
VHC	Hàng Tiêu dùng	(3.3)	0.2	(3.7)	(3.6)
PC1	Công nghiệp	(3.1)	0.0	(3.5)	(3.5)

Nguồn: FiinPro, KIS

Bảng 10. Top 10 CP mua ròng của khối ngoại (đồng, %tuần, tỷ đồng)

Mã	Ngành	%	Mua	Bán	Ròng
VPB	Ngân hàng	(2.2)	430.5	(80.2)	350.3
MWG	Dịch vụ Tiêu dùng	(0.3)	405.0	(193.1)	211.8
TCB	Ngân hàng	(3.9)	306.1	(150.1)	156.0
VNM	Hàng Tiêu dùng	0.9	293.0	(158.8)	134.2
CTD	Công nghiệp	6.6	132.9	(7.5)	125.4
PDR	Tài chính	3.6	154.1	(77.9)	76.2
EIB	Ngân hàng	7.2	135.0	(70.3)	64.8
SSI	Tài chính	(2.4)	275.0	(214.1)	60.9
BVH	Tài chính	(1.5)	61.2	(4.1)	57.2
DXG	Tài chính	3.4	157.0	(104.2)	52.8

Nguồn: FiinPro, KIS

Bảng 11. Top 10 CP bán ròng của khối ngoại (đồng, %tuần, tỷ đồng)

Mã	Ngành	%	Mua	Bán	Ròng
HPG	Nguyên vật liệu	(1.9)	66.1	(367.9)	(301.7)
FUEVFVND	Tài chính	(2.2)	120.8	(331.4)	(210.6)
MSN	Hàng Tiêu dùng	(4.0)	256.9	(445.3)	(188.3)
STB	Ngân hàng	(5.9)	262.3	(422.7)	(160.4)
DGC	Nguyên vật liệu	(4.3)	50.4	(193.5)	(143.1)
VRE	Tài chính	(3.2)	56.7	(185.6)	(128.9)
KDH	Tài chính	1.1	143.5	(269.5)	(125.9)
VCI	Tài chính	(4.4)	34.5	(151.8)	(117.3)
KBC	Tài chính	(6.5)	14.2	(100.3)	(86.1)
DGW	Dịch vụ Tiêu dùng	(6.4)	13.9	(89.8)	(75.9)

Nguồn: FiinPro, KIS

Bảng 12. CP mua ròng của tự doanh theo sàn (đồng, %tuần, tỷ đồng)

Mã	Sàn	%	Mua	Bán	Ròng
FUEVFVND	Tài chính	(2.2)	298.9	(115.3)	183.6
VNM	Hàng Tiêu dùng	0.9	186.6	(74.8)	111.8
STB	Ngân hàng	(5.9)	246.5	(155.2)	91.3
MBB	Ngân hàng	(4.3)	187.7	(107.0)	80.8
VHM	Tài chính	(3.1)	306.8	(244.3)	62.4
MWG	Dịch vụ Tiêu dùng	(0.3)	251.0	(191.0)	60.0
FPT	Công nghệ Thông tin	(2.2)	242.1	(190.4)	51.7
PET	Dịch vụ Tiêu dùng	(5.0)	49.9	0.0	49.9
VCB	Ngân hàng	(0.6)	96.4	(50.5)	45.9
HHV	Công nghiệp	(2.5)	38.7	(0.6)	38.1

Nguồn: FiinPro, KIS

Bảng 13. Top 5 CP mua/bán của ròng tự doanh (đồng, %tuần, tỷ đồng)

Mã	Ngành	%	Mua	Bán	Ròng
VPB	Ngân hàng	(2.2)	221.6	(383.8)	(162.1)
BVH	Tài chính	(1.5)	2.2	(61.0)	(58.8)
PNJ	Hàng Tiêu dùng	(0.8)	22.1	(68.8)	(46.7)
E1VFN30	Tài chính	(2.6)	14.5	(52.1)	(37.6)
GMD	Công nghiệp	2.5	11.8	(44.2)	(32.3)
EIB	Ngân hàng	7.2	11.7	(39.9)	(28.2)
REE	Tiện ích Cộng đồng	(2.8)	12.8	(36.5)	(23.7)
GVR	Nguyên vật liệu	(10.0)	3.5	(22.6)	(19.0)
KDH	Tài chính	1.1	18.0	(34.0)	(16.0)
PAN	Hàng Tiêu dùng	(3.7)	0.0	(14.5)	(14.5)

Nguồn: FiinPro, KIS

Global Disclaimer

■ General

This research report and marketing materials for Vietnamese securities are originally prepared and issued by the Research Center of KIS Vietnam Securities Corp., an organization licensed with the State Securities Commission of Vietnam. The analyst(s) who participated in preparing and issuing this research report and marketing materials is/are licensed and regulated by the State Securities Commission of Vietnam in Vietnam only. This report and marketing materials are copyrighted and may not be copied, redistributed, forwarded or altered in any way without the consent of KIS Vietnam Securities Corp..

This research report and marketing materials are for information purposes only. They are not and should not be construed as an offer or solicitation of an offer to purchase or sell any securities or other financial instruments or to participate in any trading strategy. This research report and marketing materials do not provide individually tailored investment advice. This research report and marketing materials do not consider individual investor circumstances, objectives or needs, and are not intended as recommendations of particular securities, financial instruments or strategies to any particular investor. The securities and other financial instruments discussed in this research report and marketing materials may not be suitable for all investors. The recipient of this research report and marketing materials must make their own independent decisions regarding any securities or financial instruments mentioned herein and investors should seek the advice of a financial adviser. KIS Vietnam Securities Corp. does not undertake that investors will obtain any profits, nor will it share with investors any investment profits. KIS Vietnam Securities Corp., its affiliates, or their affiliates and directors, officers, employees or agents of each of them disclaim any and all responsibility or liability whatsoever for any loss (director consequential) or damage arising out of the use of all or any part of this report or its contents or otherwise arising in connection therewith. Information and opinions contained herein are subject to change without notice and may differ or be contrary to opinions expressed by other business areas or KIS Vietnam Securities Corp. The final investment decision is based on the client's judgment, and this research report and marketing materials cannot be used as evidence in any legal dispute related to investment decisions.

■ Country-specific disclaimer

United States: This report is distributed in the U.S. by Korea Investment & Securities America, Inc., a member of FINRA/SIPC, and is only intended for major U.S. institutional investors as defined in Rule 15a-6(a)(2) under the U.S. Securities Exchange Act of 1934. All U.S. persons that receive this document by their acceptance thereof represent and warrant that they are a major U.S. institutional investor and have not received this report under any express or implied understanding that they will direct commission income to Korea Investment & Securities, Co., Ltd. or its affiliates. Pursuant to Rule 15a-6(a)(3), any U.S. recipient of this document wishing to affect a transaction in any securities discussed herein should contact and place orders with Korea Investment & Securities America, Inc., which accepts responsibility for the contents of this report in the U.S. The securities described in this report may not have been registered under the U.S. Securities Act of 1933, as amended, and, in such case, may not be offered or sold in the U.S. or to U.S. person absent registration or an applicable exemption from the registration requirement.

United Kingdom: This report is not an invitation nor is it intended to be an inducement to engage in investment activity for the purpose of section 21 of the Financial Services and Markets Act 2000 of the United Kingdom ("FSMA"). To the extent that this report does constitute such an invitation or inducement, it is directed only at (i) persons who are investment professionals within the meaning of Article 19(5) of the Financial Services and Markets Act 2000 (Financial Promotion) Order 2005 (as amended) of the United Kingdom (the "Financial Promotion Order"); (ii) persons who fall within Articles 49(2)(a) to (d) ("high net worth companies, unincorporated associations etc.") of the Financial Promotion Order; and (iii) any other persons to whom this report can, for the purposes of section 21 of FSMA, otherwise lawfully be made (all such persons together being referred to as "relevant persons"). Any investment or investment activity to which this report relates is available only to relevant persons and will be engaged in only with relevant persons. Persons who are not relevant persons must not act or rely on this report.

Hong Kong: This research report and marketing materials may be distributed in Hong Kong to institutional clients by Korea Investment & Securities Asia Limited (KISA), a Hong Kong representative subsidiary of Korea Investment & Securities Co., Ltd., and may not otherwise be distributed to any other party. KISA provides equity sales service to institutional clients in Hong Kong for Korean securities under its sole discretion, and is thus solely responsible for provision of the aforementioned equity selling activities in Hong Kong. All requests by and correspondence with Hong Kong investors involving securities discussed in this report and marketing materials must be affected through KISA, which is registered with The Securities & Futures Commission (SFC) of Hong Kong. Korea Investment & Securities Co., Ltd. is not a registered financial institution under Hong Kong's SFC.

Singapore: This report is provided pursuant to the financial advisory licensing exemption under Regulation 27(1)(e) of the Financial Advisers Regulation of Singapore and accordingly may only be provided to persons in Singapore who are "institutional investors" as defined in Section 4A of the Securities and Futures Act, Chapter 289 of Singapore. This report is intended only for the person to whom Korea Investment & Securities Co., Ltd. has provided this report and such person may not send, forward or transmit in any way this report or any copy of this report to any other person. Please contact Korea Investment & Securities Singapore Pte Ltd in respect of any matters arising from, or in connection with, the analysis or report (Contact Number: 65 6501 5600).

Copyright © 2024 KIS Vietnam Securities Corp. All rights reserved. No part of this report may be reproduced or distributed in any manner without permission of KIS Vietnam Securities Corp.